

ОТЧЕТ АО _____
в области Health & Safety
по результатам 1 полугодия 2022 года

Июль 2022 г.



РЕЗУЛЬТАТЫ ДЕЯТЕЛЬНОСТИ В ОБЛАСТИ HEALTH & SAFETY ПО СОСТОЯНИЮ НА 1 ПОЛУГОДИЕ 2022 Г.

КОЭФФИЦИЕНТ ТРАВМ С ПОТЕРЕЙ РАБОЧЕГО ВРЕМЕНИ LTIF (2017 - 6 мес. 2022)



(54%)

Рассчитать % - сравнение 2017 с 2021 г.

2017 2018 2019 2020 2021 6 мес 2022

КОЭФФИЦИЕНТ ТРАВМ С ПОТЕРЕЙ РАБОЧЕГО ВРЕМЕНИ LTIF (средне-скользящее значение за последние 12 месяцев)



(54%)

Рассчитать % - сравнение 2017 с 2021 г.

Jul-21 Aug-21 Sep-21 Oct-21 Nov-21 Dec-21 Jan-22 Feb-22 Mar-22 Apr-22 May-22 Jun-22

6 мес. 2021 vs 6 мес. 2022

Общее количество погибших

6 мес. 2021

6 мес. 2022



(60%)

Общее количество
пострадавших

6 мес. 2021

6 мес. 2022



(28%)


Пострадавшие при тяжелых
случаях

6 мес. 2021

6 мес. 2022



(0%)

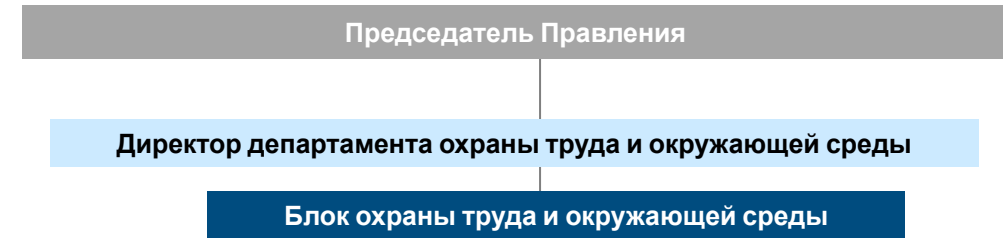
Ключевые показатели			
	6 мес 2021	6 мес 2022	+/-
Материальный ущерб от происшествий* (тыс. тг)			▲
СС не связанные с трудовой деятельностью			↔
Аварии			▲
Крупные ДТП			▲
Крупные Пожары			▼

- В том числе:
 - выплаты по листкам нетрудоспособности
 - единовременные пособия
 - затраты на возмещение ущерба.

ИСПОЛНЕНИЕ КОРПОРАТИВНОГО КПД		
Целевой показатель	Текущий показатель	Статус
		●



ПОДОТЧЕТНОСТЬ ПО НАПРАВЛЕНИЮ ПБ



СООТНОШЕНИЕ ПО ПБ

(соотношение работников ПБ к общему числу работников Компании)



Обстоятельства

Отчет по корректирующим мероприятиям

Коренные причины

Blank area for notes or comments, consisting of 13 horizontal bars.

ПРОАКТИВНЫЕ ИНДИКАТОРЫ	6 мес. 2021	6 мес. 2022
Количество проведенных внутренних аудитов/проверок		
Количество выявленных несоответствий / Количество устраненных несоответствий		
Количество проведенных ПАБ/ПНБ/ПДБ		
Количество выявленных потенциально-опасных происшествий		
Количество выявленных опасных действий		
Количество выявленных опасных условий		
Количество остановов работы		
Количество обращений в медицинские пункты (микротравмы)		
Количество работников, прошедших обучение по курсу NEBOSH		
Количество работников, прошедших обучение по курсу IOSH		
Количество работников, прошедших обучение по курсу defensive driving		
Количество проведенных совещаний по производственной безопасности		

Таблица 1

	Количество выявленных нарушений	Количество устраненных нарушений	Комментарии
Проведенные проверки государственных органов в области:			
1. Охрана труда			
2. Промышленная безопасность			
3. Пожарная безопасность			
4. Производственная санитария			

Таблица 2

	Сумма штрафа	Потенциальные Риски	Комментарии
Проведенные проверки государственных органов в области:			
1. Охрана труда			
2. Промышленная безопасность			
3. Пожарная безопасность			
4. Производственная санитария			

В ТЫС. ТЕНГЕ

Отчетный период	2021	2022				2022			
	ФАКТ	I квартал				II квартал			
		план	факт	% откл	обоснование	план	факт	% откл	обоснование
Охрана труда <i>(в т.ч. обязат. обучение)</i>									
Охрана здоровья									
Закуп СИЗ									
Промышленная безопасность <i>(в т.ч. обязат. обучение)</i>									
Пожарная безопасность <i>(в т.ч. обязат. обучение)</i>									
Обучение, выходящее за рамки Законодательства РК									

	% отклонения
	15-0%
	49-14%
	100-50%

Информация по COVID-2019 и пневмонии. Статус по вакцинированным/ревакцинированным работникам

Данные на __. __. 2022г.

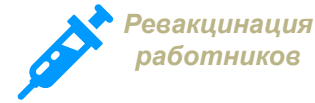


 % заболевших работников выздоровели.

Вакцинация/Ревакцинация работников



 тыс. (%)
работников

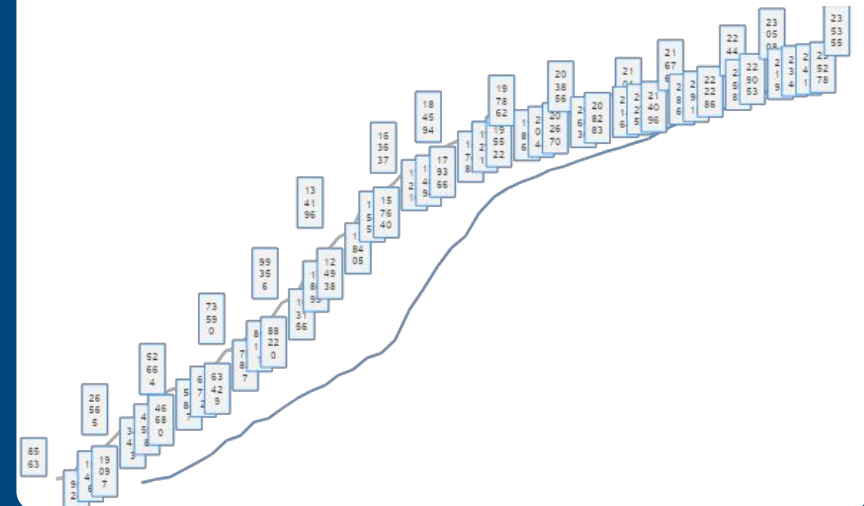


 тыс. (%)
работников

*% рассчитывается от количества работников, подлежащих ревакцинации

Динамика ревакцинации работников

по состоянию на __. __. 2022



Прирост еженедельной заболеваемости (чел/месяц/неделя)
Представить информацию за последние 6 мес.



● требует внимания руководства

● в процессе

● завершено

№	Проблемные вопросы	Пути решения / Планы на 2022-2023 г.	Необходимая поддержка со стороны Фонда	Статус
1				●
2				