

ОРИЕНТАЦИЯ НА МЕСТНОСТИ

Выполнила:
Красильникова Полина,
обучающаяся 8 А класса

Что такое ориентация в

пространстве? Ориентация в пространстве - процесс определения человеком своего местоположения при помощи какой-либо системы отсчета.



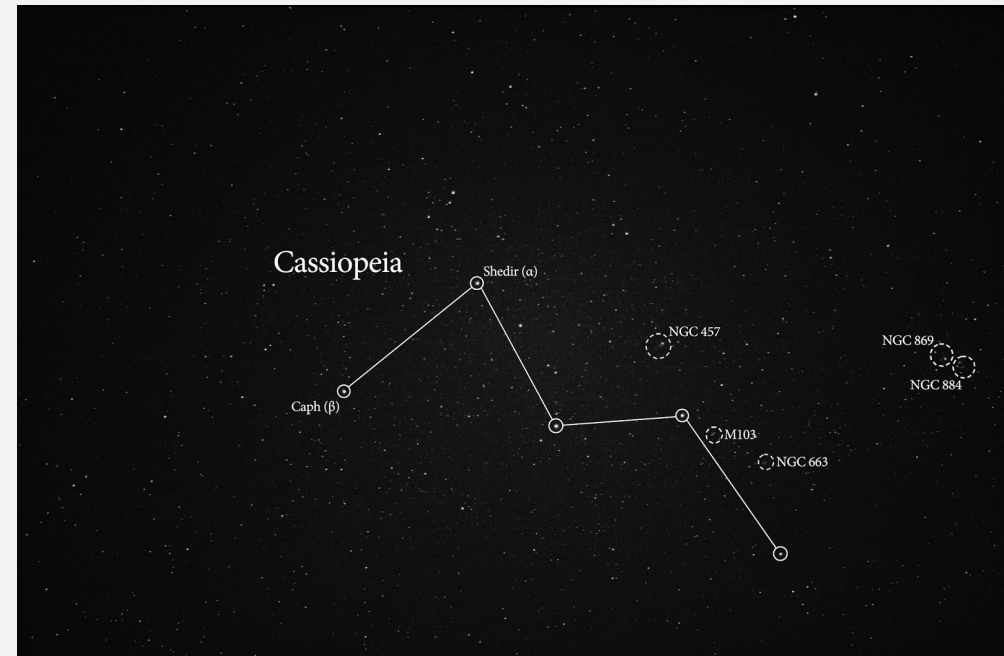
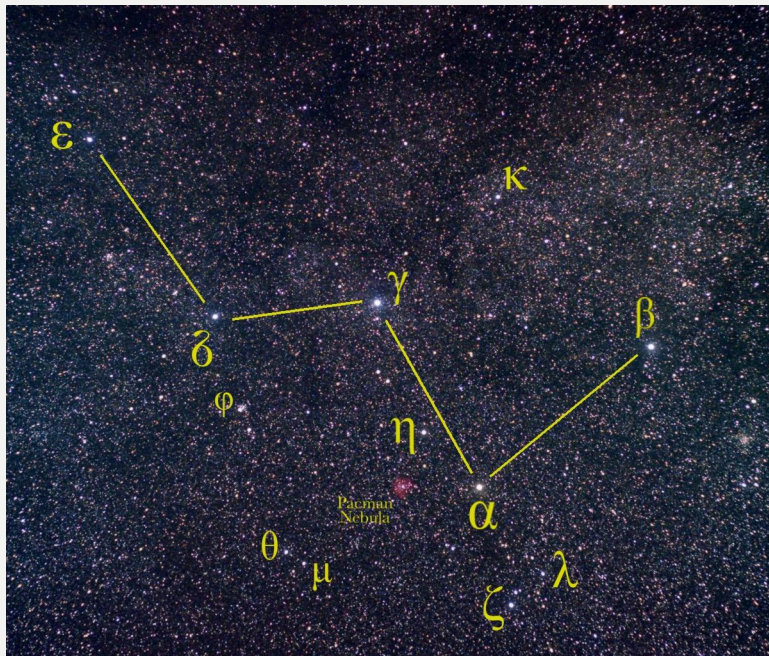
Ориентация по мху и лишайнику в лесу

- Ориентирование по мху и лишайнику. Мхи и лишайники не любят тепла и света, поэтому растут в теневой стороне. Значит, там, где мхи и лишайники, – север; на южной стороне мха меньше или совсем нет.



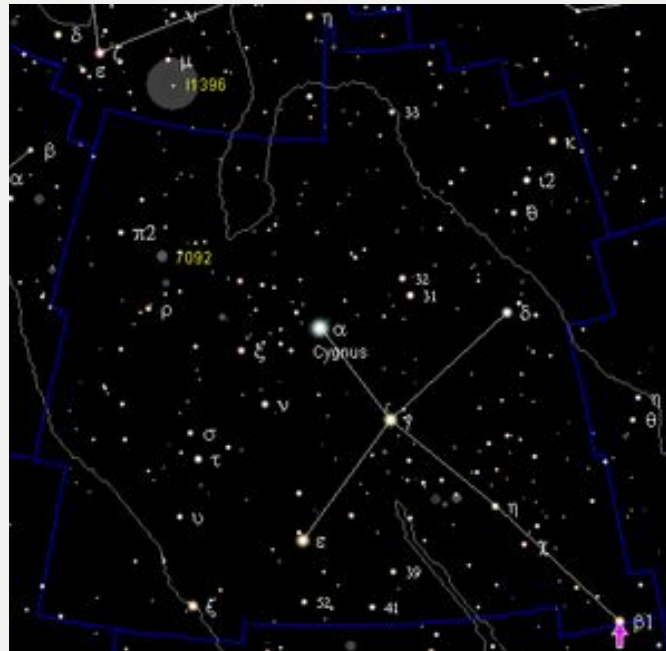
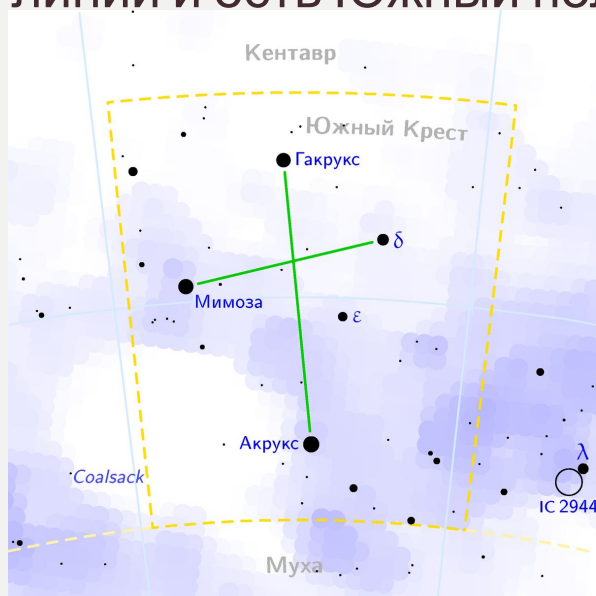
Ориентация по звёздам в северном полушарии

- Жители северной половины Земли могут ориентироваться на созвездие Кассиопеи. Оно похоже на букву «М» или «W». Если воображаемую прямую линию вести через центральную звезду, то можно найти Полярную. Таким образом, вы определите стороны света. Глядя прямо на Полярную звезду, за спиной вы оставляете юг, справа – восток, а с левой стороны – запад.



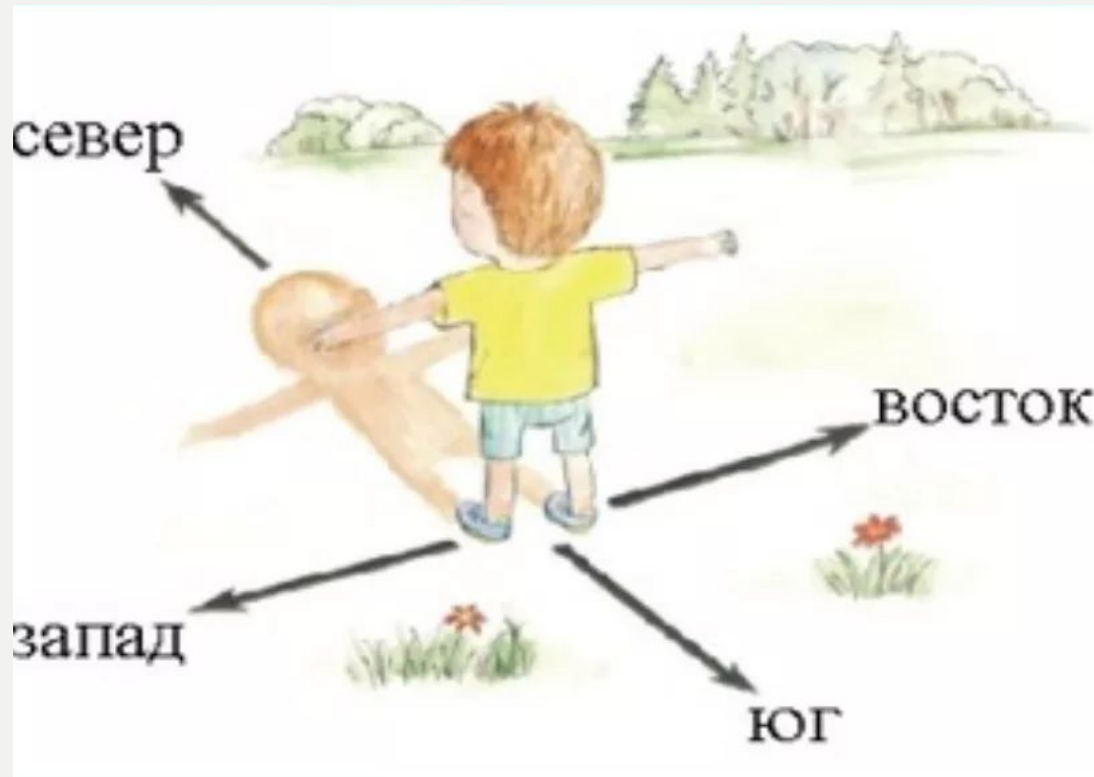
Ориентировка по звёздам в южном полушарии

- Чтобы не заблудиться и правильно определить путь в Южном полушарии, надо ориентироваться на Крест, указывающий строго на юг. Созвездие состоит из 5 ярких, четко выделяющихся пяти небесных светил. Чтобы определить направление на Юг, надо провести воображаемую прямую линию между двумя самыми отдаленными звездами. На полученном отрезке найдите точку. Для этого из созвездия Кентавра надо соединить все точки и визуалью представить перпендикуляр. Место пересечения 2 полученных линий и есть Южный полюс.



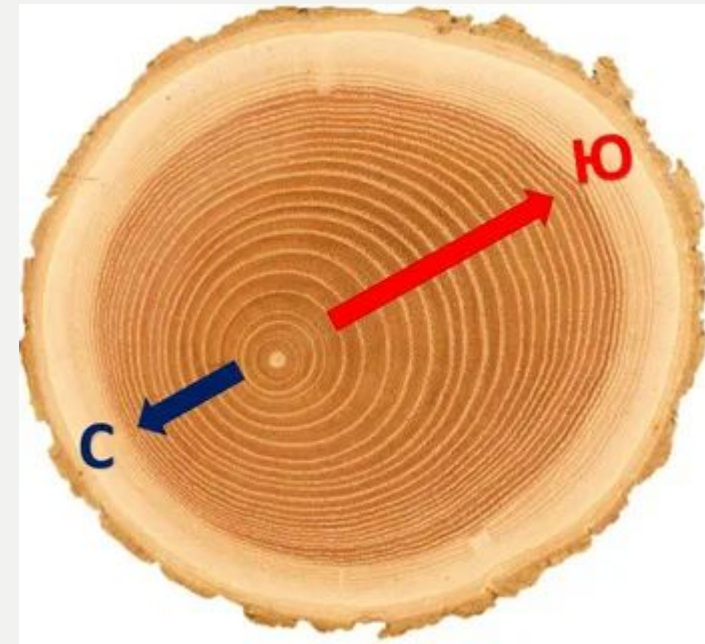
Ориентировка по солнцу

- Если в полдень встать спиной к солнцу, то падающая от вас тень будет показывать на север, позади вас будет юг, справа – восток, слева – запад.



Ориентировка по деревьям

- Ориентироваться можно по спиленному пню, надо просто внимательно рассмотреть на нем годовые кольца. Там, где промежутки между годовыми кольцами больше — юг, а где кольца расположены плотно друг к другу — север.



Ориентировка по муравейнику

- Муравейники строятся насекомыми на юге от горных склонов, деревьев, крупных камней и пней для хорошего обогрева солнцем. Муравьи весьма теплолюбивые насекомые и тщательно поддерживают микроклимат в жилище. С юга, где лучше греет солнце у муравейника пологий длинный склон. Крутым склоном муравейник всегда обращен к северу. Тропинки теплолюбивых муравьев проходят от южной стороны муравейника.

