



**Производст  
во**



Труд – «первое основное условие всей человеческой жизни, и притом в такой степени, что мы в известном смысле должны сказать: труд создал самого человека».

Фридрих Энгельс

**Труд** – это осознанная целенаправленная деятельность человека по производству материальных и духовных ценностей.



преобразование  
среды обитания



удовлетворение  
потребностей  
человека



изменение  
человека и  
общества

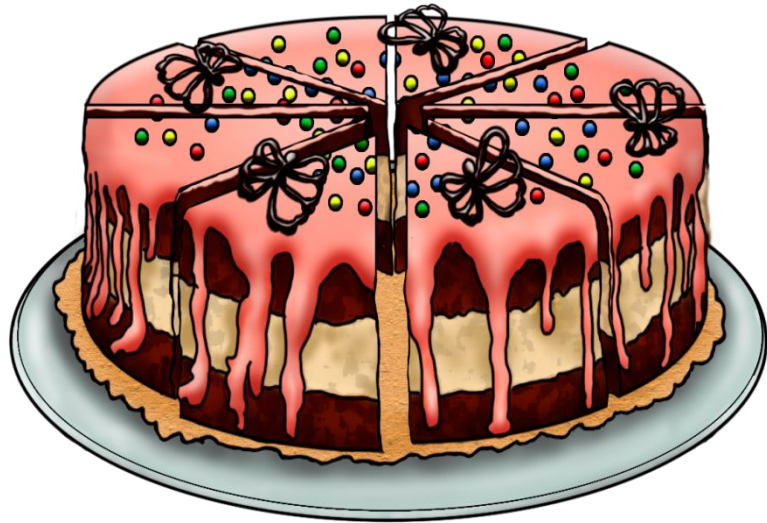
**Производство** – процесс создания жизненных благ для удовлетворения потребностей людей .

# Экономический (производственный) цикл



**Производство** –  
процесс создания  
полезного продукта.

# Экономический (производственный) цикл

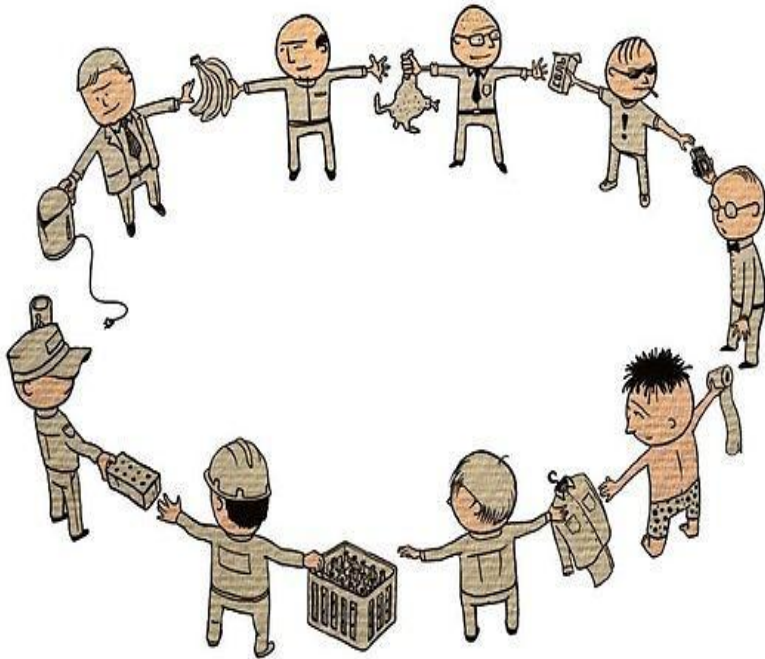


**Распределение** –  
установление доли  
каждого работника  
в созданном  
богатстве.

# Экономический (производственный)

---кл

**Обмен** – движение полученных при распределении продуктов от одного владельца к другому.

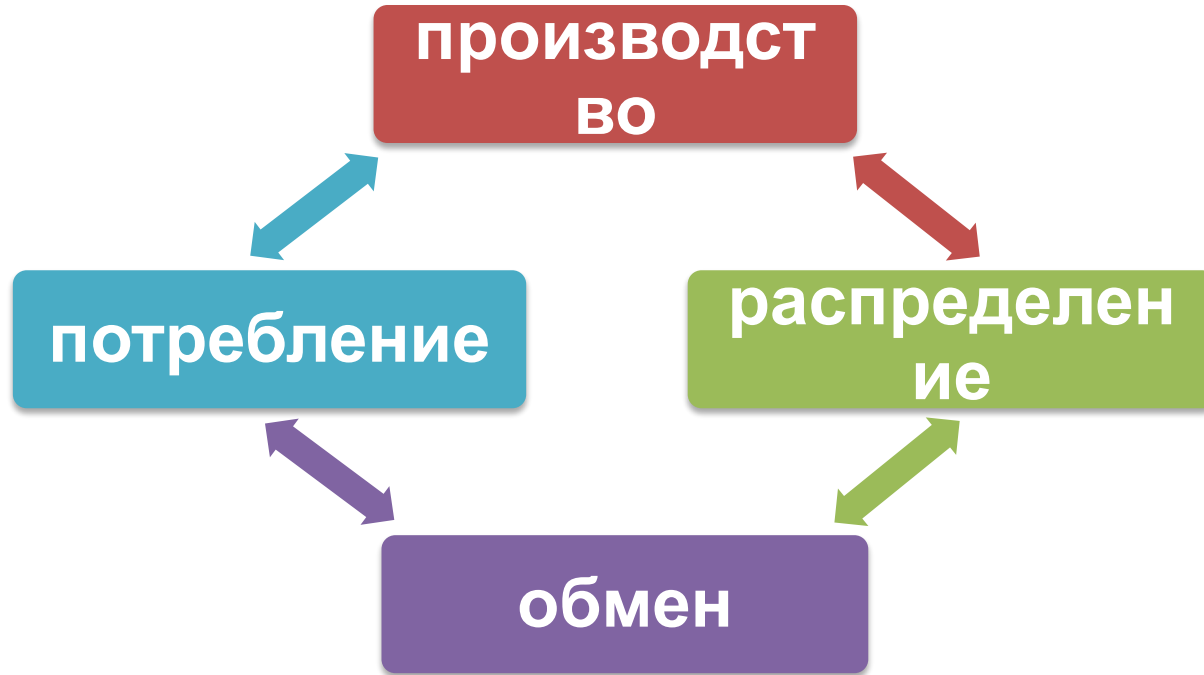


# Экономический (производственный) цикл



**Потребление** –  
использование  
полученных благ  
для  
удовлетворения  
потребностей.

# Общественное воспроизводство

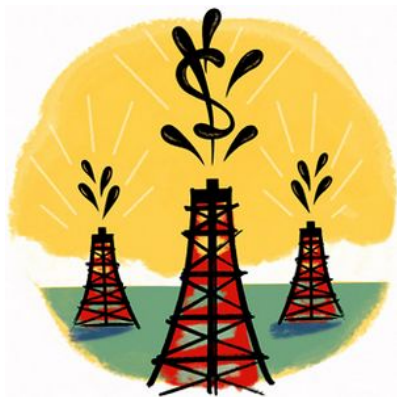




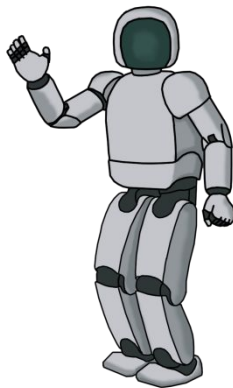
# Виды ресурсов



**ТРУД**



**ЗЕМЛЯ**



**КАПИТА  
Л**



**ПРЕДПРИНИМ  
А-ТЕЛЬСТВО**



**ИНФОРМАЦ  
ИЯ**

## Факторы производства

**ПРОИЗВОДИТЕЛЬНЫЕ СИЛЫ**

```
graph TD; A[ПРОИЗВОДИТЕЛЬНЫЕ СИЛЫ] --> B[ЧЕЛОВЕК]; A --> C[СРЕДСТВА ПРОИЗВОДСТВА]; C --> D[ПРЕДМЕТЫ ТРУДА]; C --> E[СРЕДСТВА ТРУДА]; E --> F[ОРУДИЯ ТРУДА]; E --> G[ИНФРАСТРУКТУРА];
```

**ЧЕЛОВЕК**

**СРЕДСТВА  
ПРОИЗВОДСТВА**

**ПРЕДМЕТЫ  
ТРУДА**

**СРЕДСТВА  
ТРУДА**

**ОРУДИЯ ТРУДА**

**ИНФРАСТРУКТУРА**

**А**

# Формы производства

Обособленность  
производителей

Разделение труда



**Разделение труда** – специализация на производстве того или иного вида продукции в масштабах общества.



# Специализация производства



**Разделение труда** – деление процесса производства на отдельные операции.

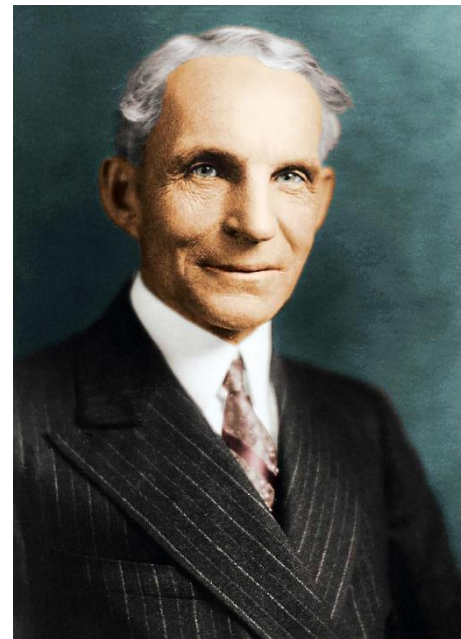


Прядильная  
мануфактура



## Конвейер

- Разделение труда на мельчайшие операции.
- Непрерывность работы.
- Постоянная скорость.
- Соблюдение последовательности сборки или обработки.



ГЕНРИ ФОРД





Автомобиль  
«Форд – Т» -  
машина  
средней  
американской  
семьи.

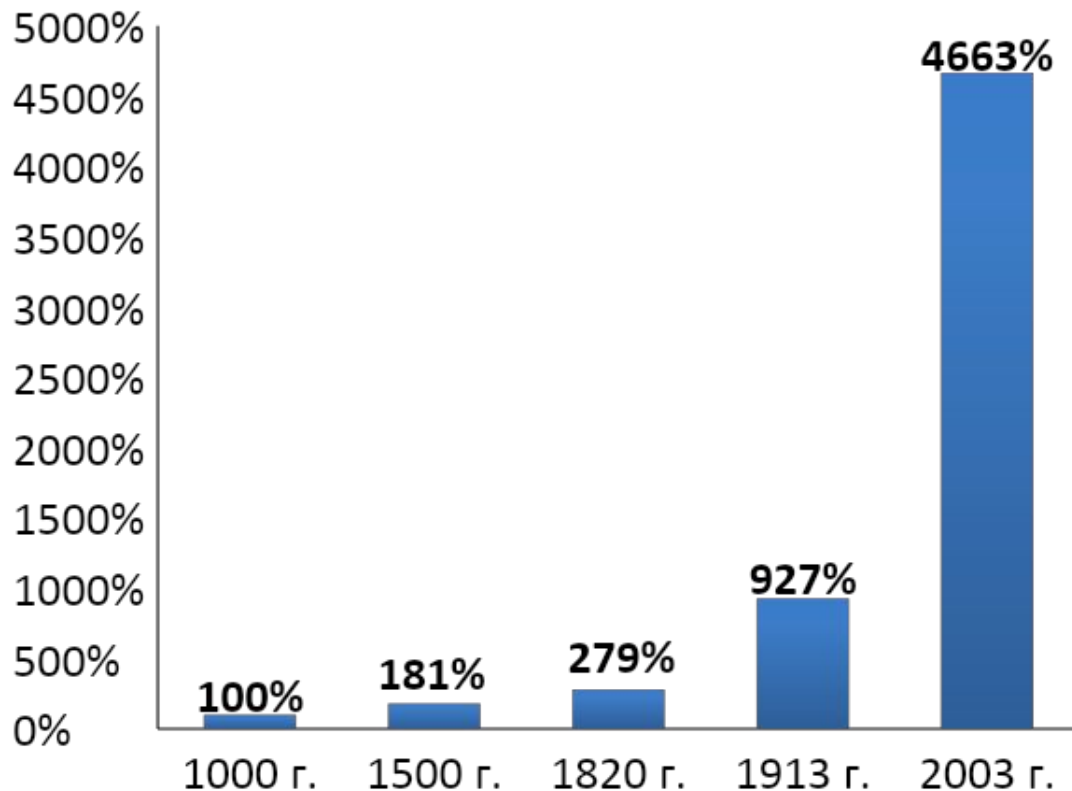
Время на сборку автомобиля «Форд» сократилось в 8



Производительность труда на заводе Форда  
увеличилась в 8 раз.

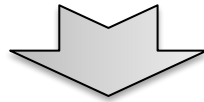
**Производительность труда** - количество  
продукции или объём работы, произведённый  
работником за определённый период времени.

## Среднегодовой доход на душу населения в Западной Европе



- Производительность труда зависит от технического прогресса.
- Большую роль в её повышении играют ресурсосберегающие технологии.

**Производительность труда** - количество продукции или объём работы, произведённый работником за определённый период времени.



**Производительность труда** - количество продукции, произведённой на единицу израсходованных производственных ресурсов.

**Отрасль экономики** – совокупность предприятий и организаций, производящих однородную продукцию или услуги.



КАРЛ  
ЛИННЕЙ

## Классификация живых организмов



- Вид «производитель мороженого».
- Род «кондитерская промышленность».
- Семейство «пищевая промышленность».
- Отряд «лёгкая промышленность».
- Класс «обрабатывающая промышленность».
- Тип «промышленность».



# Группы отраслей экономики

- Сельское хозяйство
- Лесное хозяйство
- Добывающая промышленность
- Обрабатывающая промышленность
- Строительство
- Торговля
- Электроснабжение
- Водоснабжение
- Туризм
- ...



**Услуга** – экономическая деятельность, приносящая удовлетворение личных потребностей населения и общества в целом.

- Услуга не имеет вещественной формы.
- Услуга неотделима от процесса производства.





↓  
**ТОВАР**



↓  
**УСЛУГА**

## Занятость населения по отраслям экономики

- Весь мир
- Развитые страны
- Развивающиеся страны
- страны с переходной экономикой



- ✓ **Производство** – процесс создания жизненных благ для удовлетворения потребностей людей.
- ✓ **Производительность труда** – количество товаров и услуг, произведённых на единицу израсходованных производственных ресурсов.
- ✓ Для современного производства характерно углубление **разделения труда** и специализации.
- ✓ В современной экономике наиболее быстрыми темпами развивается **сфера услуг**.