



А.Я.Бондарев

А.В.Дежкин

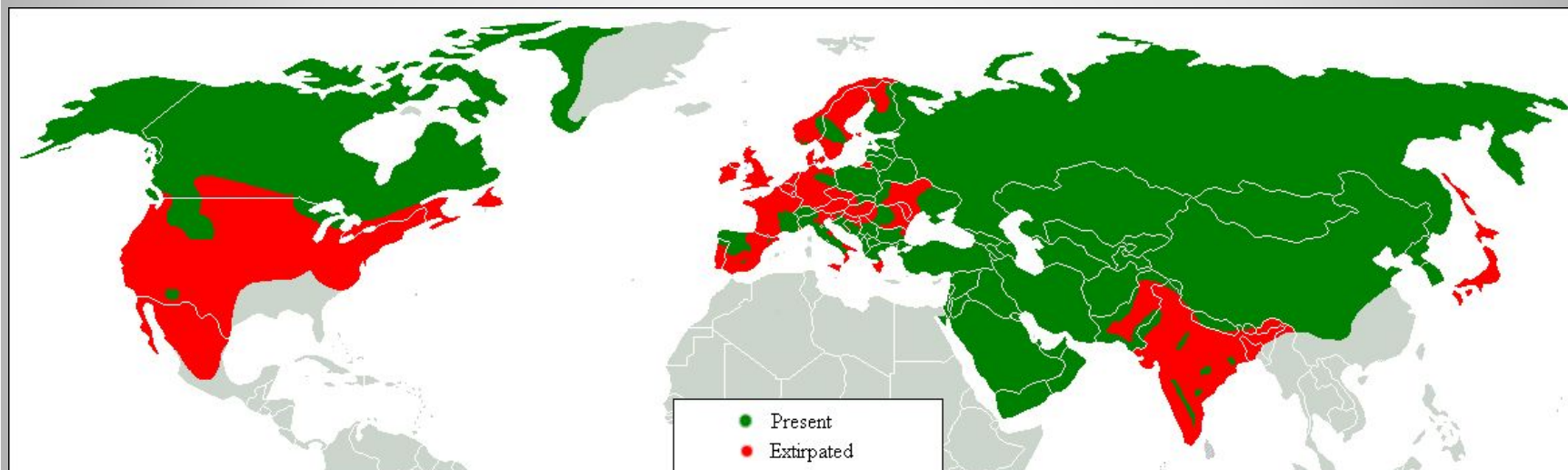
П.М.Павлов

ФГБУ

«Центрохотконтроль»

РЕГУЛИРОВАНИЕ ПОПУЛЯЦИЙ ВОЛКА: ПРОБЛЕМЫ И РЕШЕНИЯ

Ареал волка



Охранный статус – LC (least concern)

В фауне России волк-абсолютный лидер по урону, наносимому сельскому и охотничьему хозяйствам



В Стратегии развития охотничьего хозяйства РФ до 2030 г. в перечне основных мероприятий предусмотрено регулирование численности волка

В 2015 г. в стране имелось 55 тыс. волков, что на 30% больше, чем в 2005 г. Плотность населения волка в некоторых субъектах РФ в 10 раз больше, чем в странах Скандинавии.

Слайд 5

**Охотоведы, охотпользователи,
и животноводы в зонах отгонного
выпаса скота и северных оленей,
предлагают активизировать
истребление волка (Козловский,
Колесников, 2015).**



На снегоходах за волками

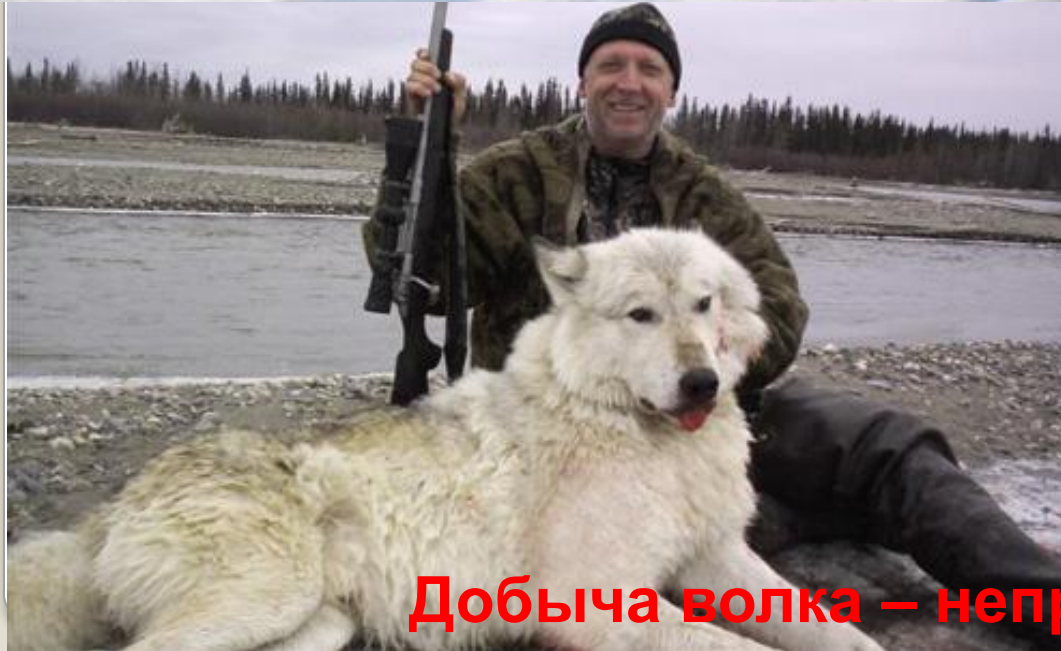
Велика опасность потери части генофонда волка, замещения волка одичавшими собаками и волко-собачьими гибридами. Их жизнедеятельность создаёт гораздо больше проблем хозяйству и здоровью человека (Данилкин, 1999, 2006; Суворов, 2006 и др.).



Гибрид волка и лайки

При этом, волк в списке животных, находящихся **под угрозой исчезновения**. Но в России нет стратегии отношения к волку и эффективного управления его ресурсами и размещением.

На некоторых открытых и малолесных территориях **волк стихийно уничтожен** со снегоходов и вертолетов.



Добыча волка – непростая задача

Слайд 14

**С целью минимизации ущерба,
наносимого волком, и
сохранения его генофонда,
необходимо разработать и
принять федеральную целевую
комплексную программу
«Волк в России».**

Волк быстро увеличивает свою численность. Прирост его поголовья от весны к зиме может составлять 86-150 % (Мещ, 1977, Юдин, 2013).

На Урале рост численности волка в 12 раз за 15 лет (при интенсивной его добыче) достигнут приростом лишь на 18% в год (Смирнов, 1992).

В.Н. Мудин

ВОЛК ДАЛЬНЕГО ВОСТОКА РОССИИ



Академия наук СССР

Институт
эволюционной морфологии
и экологии животных
им. А. Н. Северцова

Научный совет
по проблемам биосферы



Советский комитет
по программе ЮНЕСКО
„Человек и биосфера“

Виды
фауны СССР
и сопредельных
стран

Волк



Издательство «Наука»

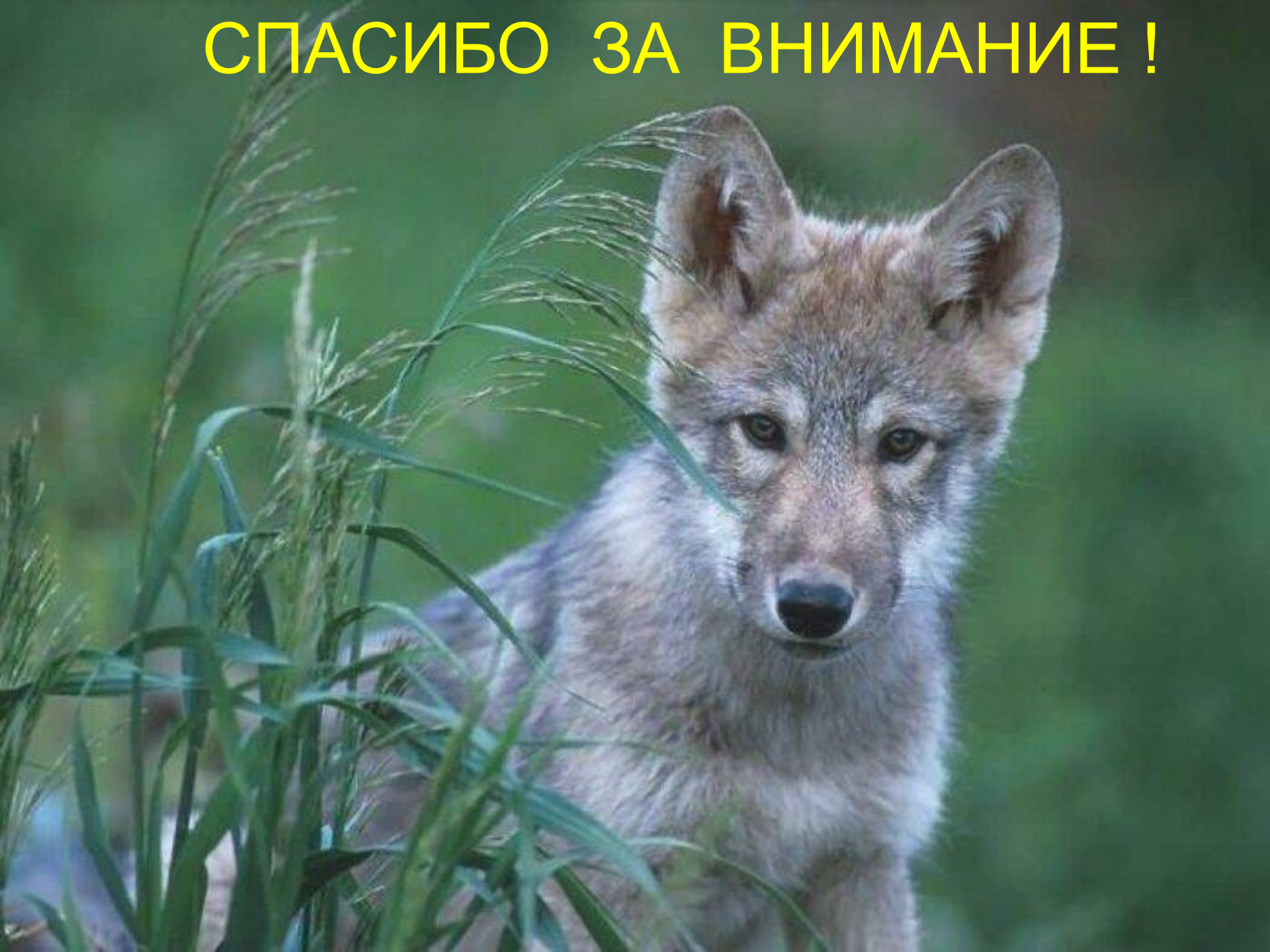
О роли заповедников.

Слайд 12

В Западной Сибири волк обитает в четырех заповедниках, в них представлены три подвида: алтайский, лесной и полярный. Но численность микропопуляций - до 40-50 особей.

Обеднение генофонда усилится при прекращении притока мигрантов.

СПАСИБО ЗА ВНИМАНИЕ !



ГЕНЕТИЧЕСКАЯ ПОДРАЗДЕЛЕННОСТЬ ПОПУЛЯЦИЙ ВОЛКА (*CANIS LUPUS L.*) СИБИРИ ПО МИКРОСАТЕЛЛИТНЫМ ЛОКУСАМ И мтДНК

Талала М.С.¹, Банникова А.А.², Бондарев А.Я.³, Захаров
Е.С.⁴, Поярков А.Д.⁵, Политов Д.В.¹

¹Институт общей генетики им. Н.И. Вавилова РАН, г. Москва,

²МГУ им. Ломоносова, Биологический факультет

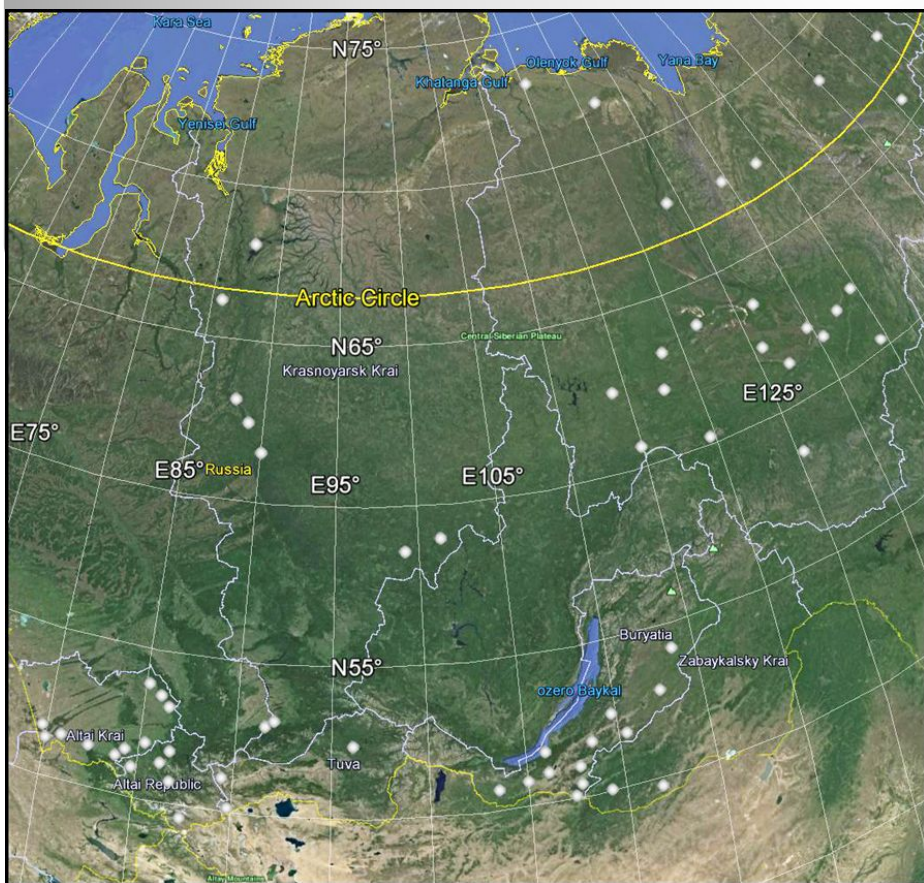
³Алтайский центр защиты леса, г. Барнаул

⁴Институт биологических проблем криолитозоны СО РАН г. Якутск

⁵Институт проблем экологии и эволюции им. А.Н. Северцова РАН г. Москва

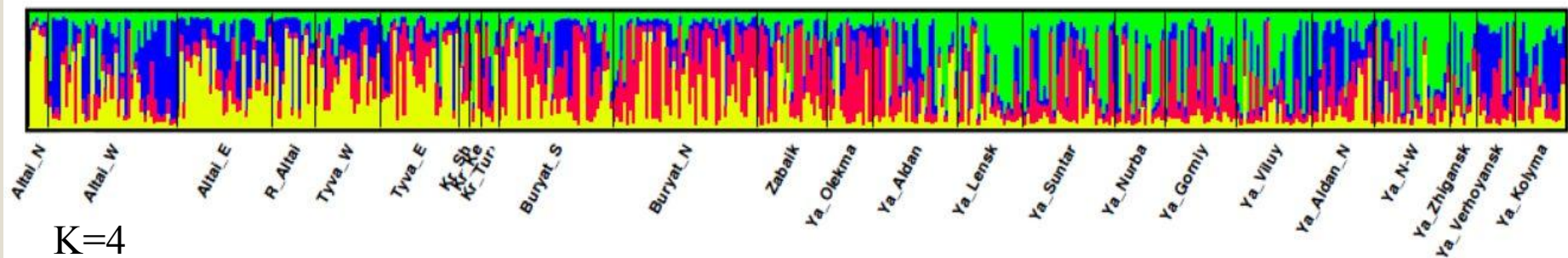
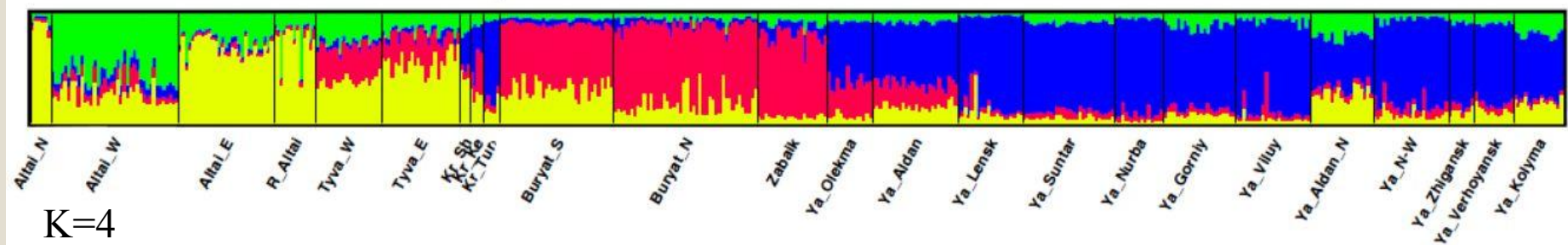
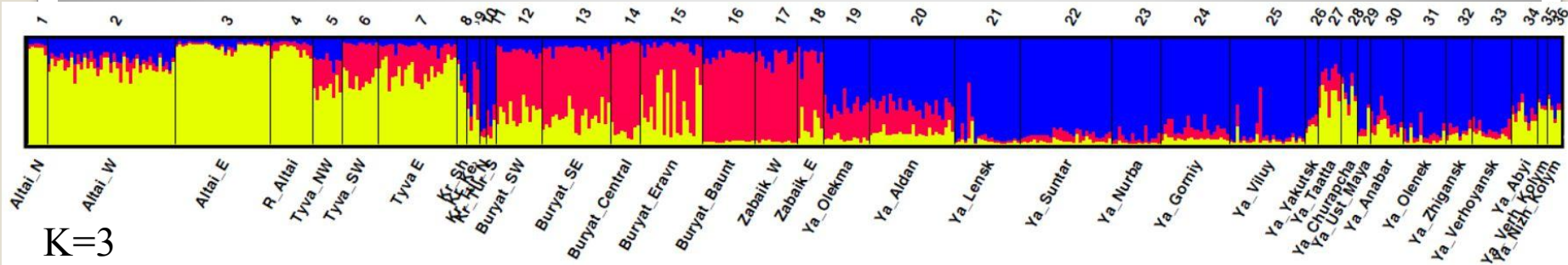
maiatalala@gmail.com

Сушеные фрагменты шкур **468 волков Сибири**
(2007-2014гг) **Объем и характеристика образцов**



- Алтайский край (72)
- Республика Алтай (16)
- Республика Тыва (43)
- Красноярский край (12)
- Республика Бурятия (79)
- Забайкальский край (21)
- Якутия (225)

Результаты кластеризации многолокусных генотипов в программе STRUCTURE 2.3.4



Алтай

Тыва

Бурятия+Забайкалье

Якутия Центр

Кр.край

Якутия Юг

Якутия Север

Генетическая структура популяций волка Сибири и распространение подвидов

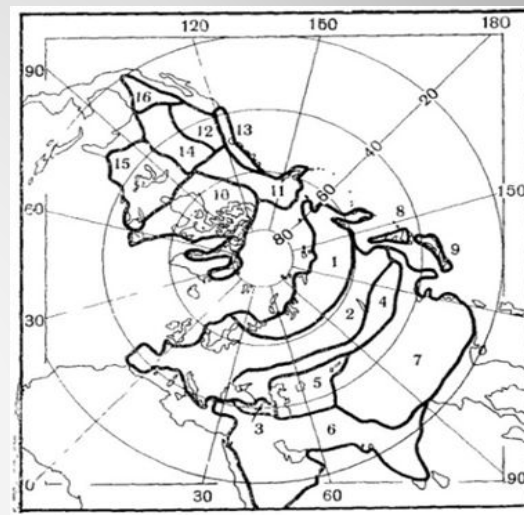
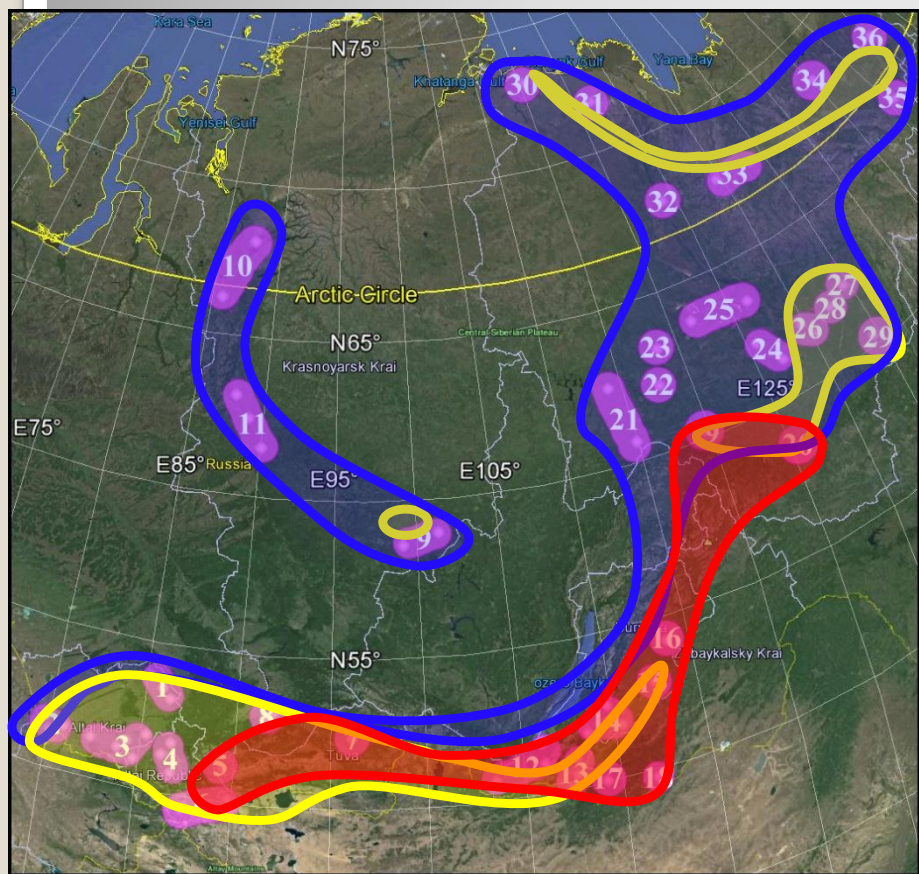
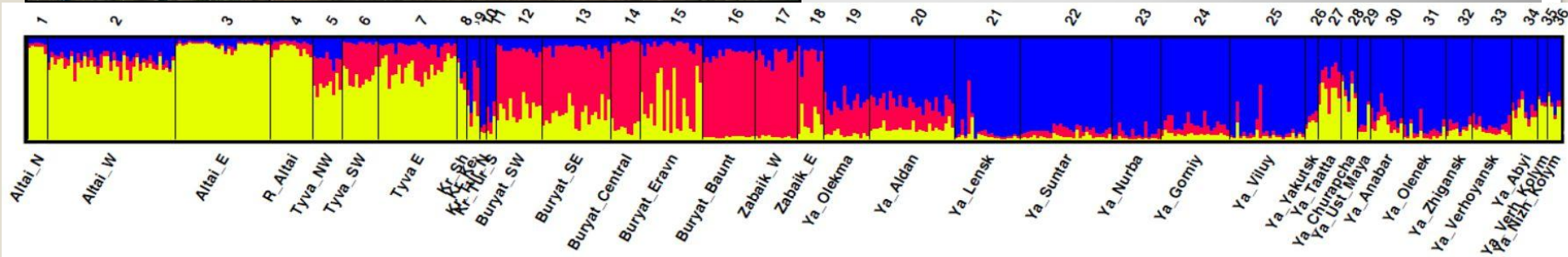


Схема подвидового деления волка в пределах восстановленного ареала (Бибииков 1985).

1 – *C. l. albus*; 2 – *C. l. lupus*; 3 – *C. l. cubanensis*; 4 – *C. l. campestris*; 5 – *C. l. desertorum*





**К.б. н. С. В. Коняев и автор
с *Taenia pisiformis***