



Анализ карто/топографической информации при проведении ПСР

ООО ПСО "Мещера"

Цель курса: Обучить применению методов анализа доступной карто/топографической информации при планировании ПСР.

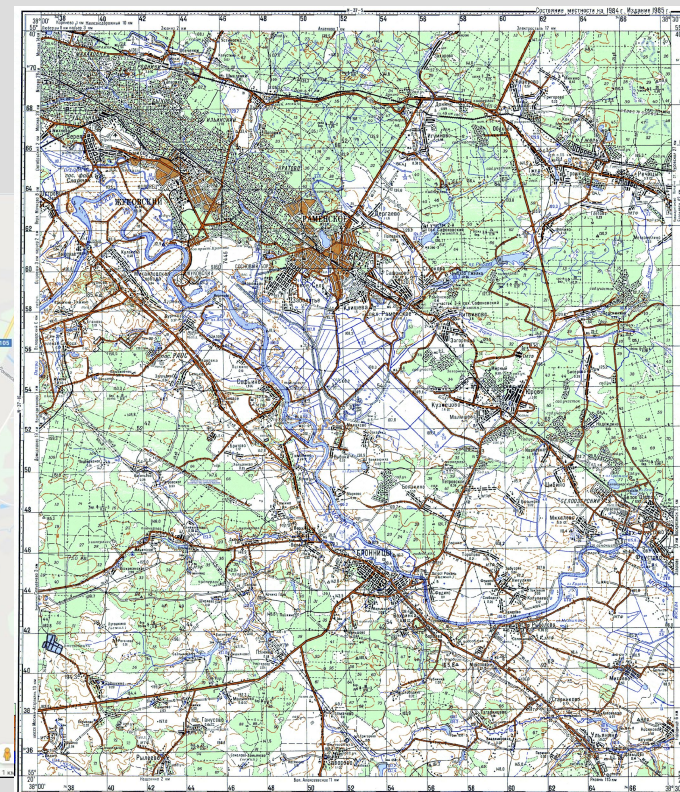
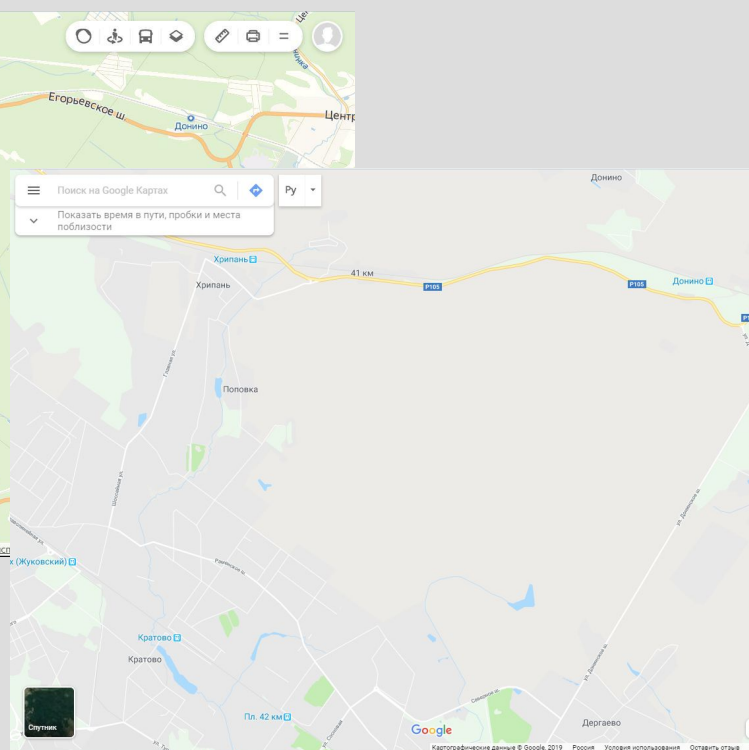
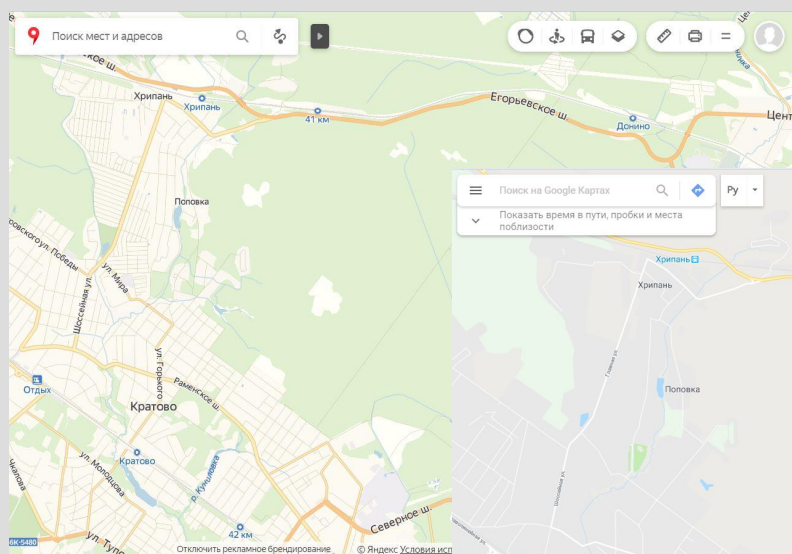




Анализ карто/топографической информации при проведении ПСР

1. Источники карто/топографической информации

- *Картографические сервисы*
 - *Топографические карты*



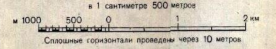
УССР Львовская область



Снимание на 1977 г. восточное 2°26' (0-40). Среднее обилие
 водоемов в долине: 748 (0-30). Покрытие буковым
 (лиственки) и вертикальным лесом (лиственки) сены среднее
 обилие в долине: 474 (0-70). Годовое
 изменение склонов: восточное 0°01' (0-00). Погрешность в дирекции
 угла при переносе в магнитную азимуту мин.: (0-70).
 Примечание: в осях, показаны деления угламера (3/6).



1:50 000



Составлено по материалам съемки 1949,58 гг.
Обновлено в 1976 г.

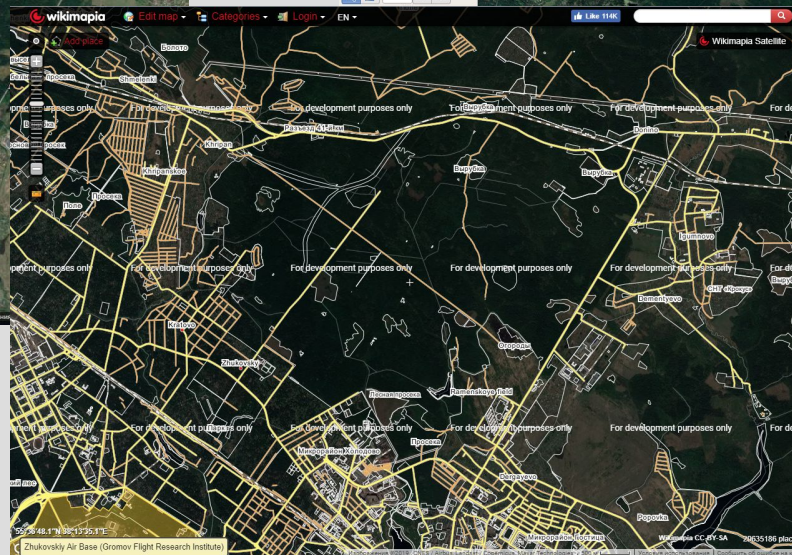
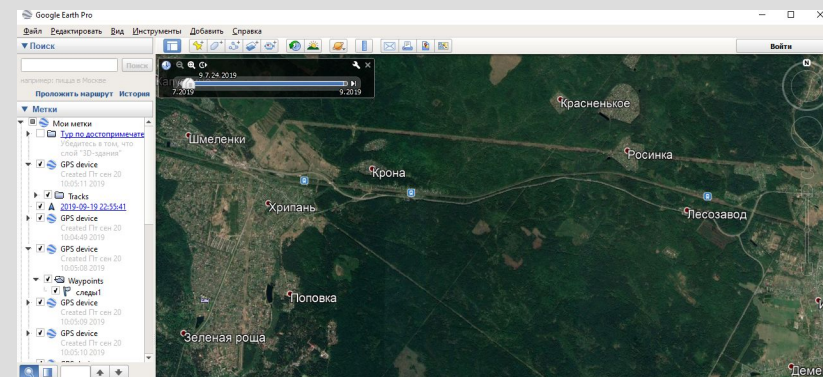
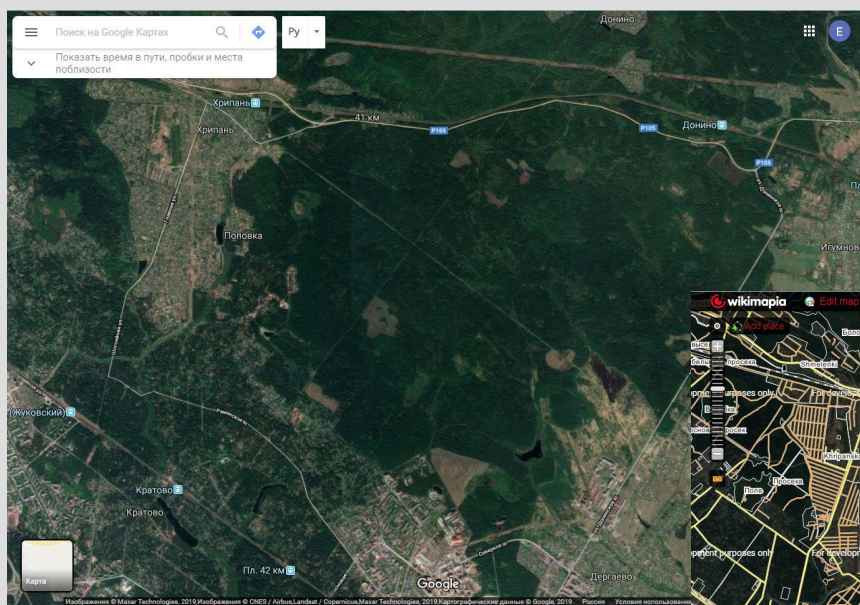
Командир-части гласный П.И.Федоткин



Анализ карто/топографической информации при проведении ПСР

1. Источники карто/топографической информации

- *Картографические сервисы*
 - *Спутниковые снимки*

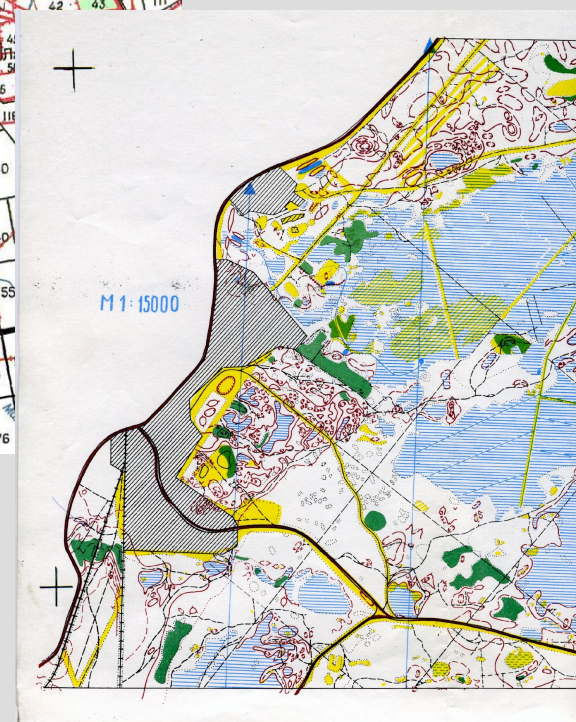
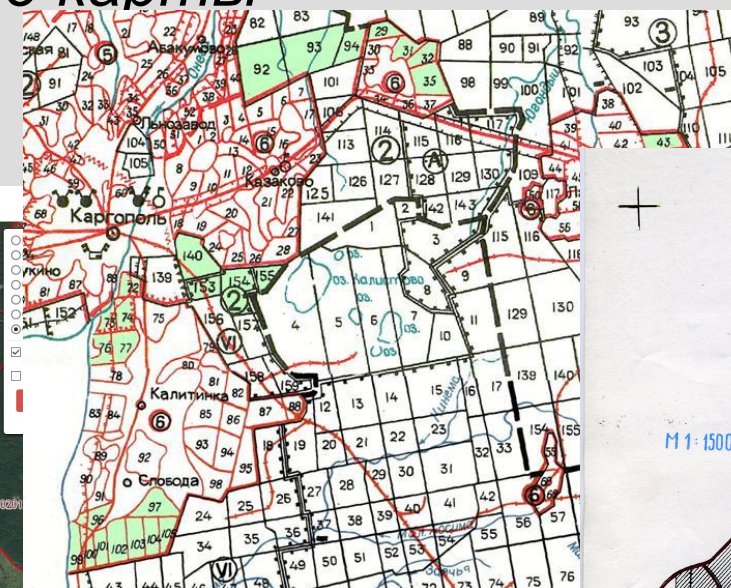
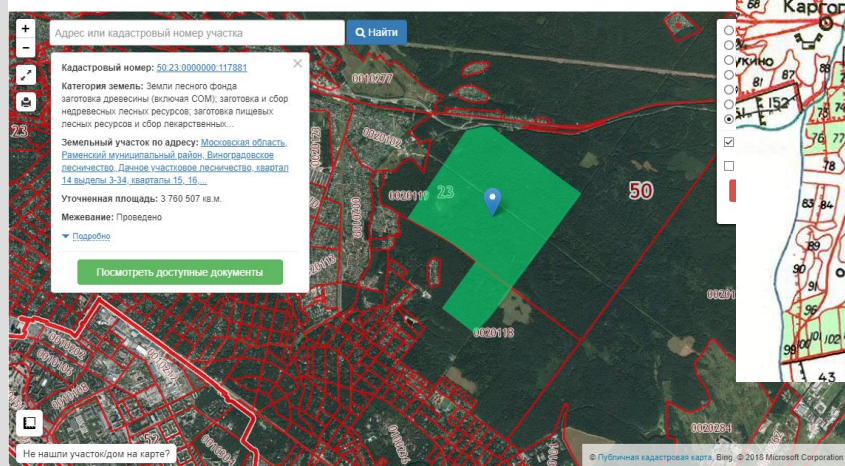


Анализ карто/топографической информации при проведении ПСР

1. Источники карто/топографической информации

- *Картографические сервисы*
 - *Специальные карты*

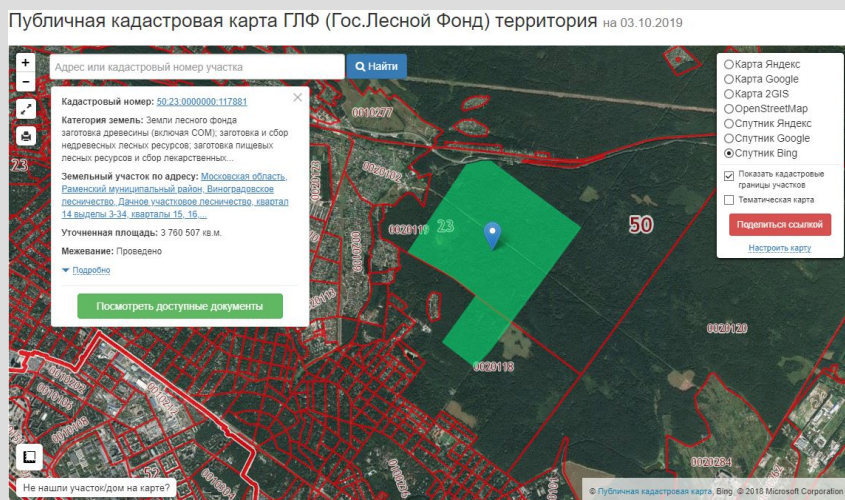
Публичная кадастровая карта ГЛФ (Гос.Лесной Фонд) территория на 03.10.2019



Анализ карто/топографической информации при проведении ПСР

1. Источники карто/топографической информации

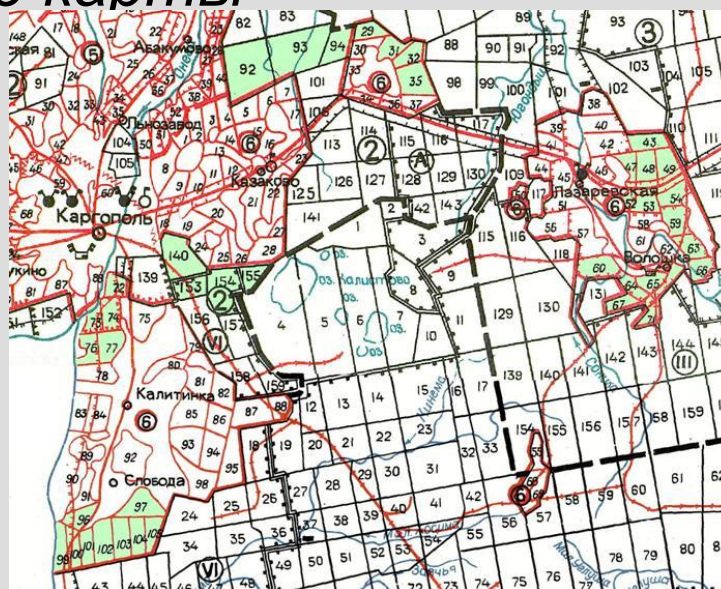
- *Картографические сервисы*
 - *Специальные карты*



Анализ карто/топографической информации при проведении ПСР

1. Источники карто/топографической информации

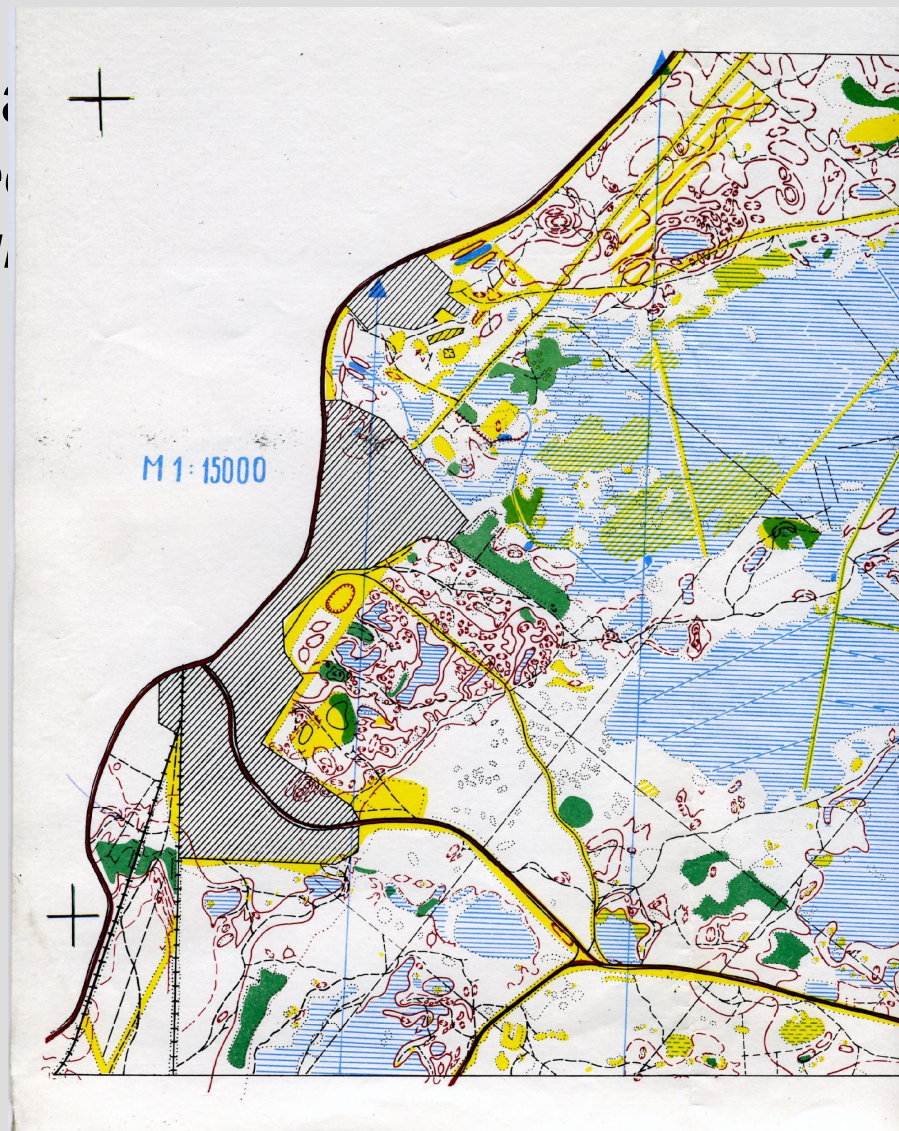
- *Картографические сервисы*
 - *Специальные карты*



Анализ карто/топографической информации при проведении ПСР

1. Источники картографической информации

- Картографическая информация
 - Специальная



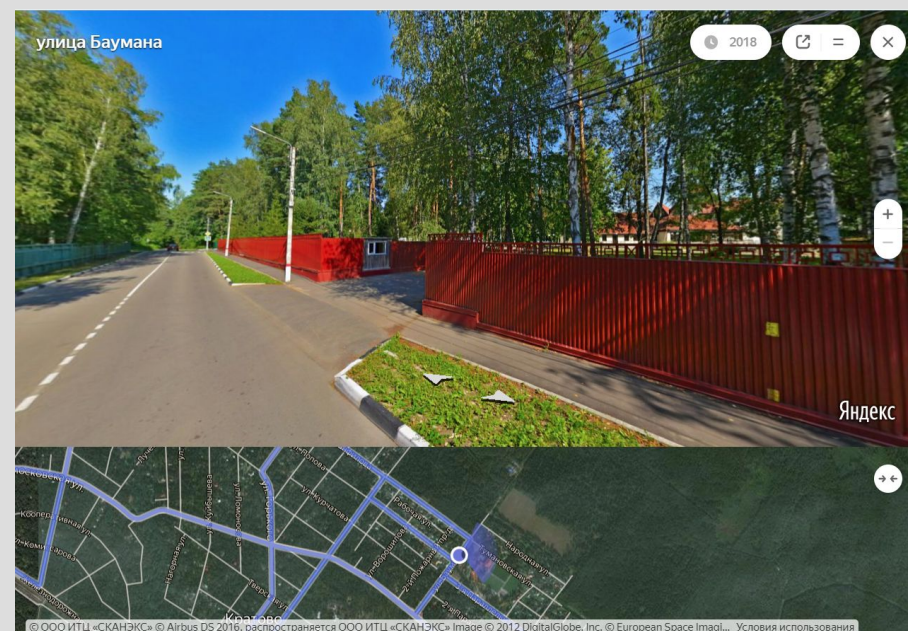
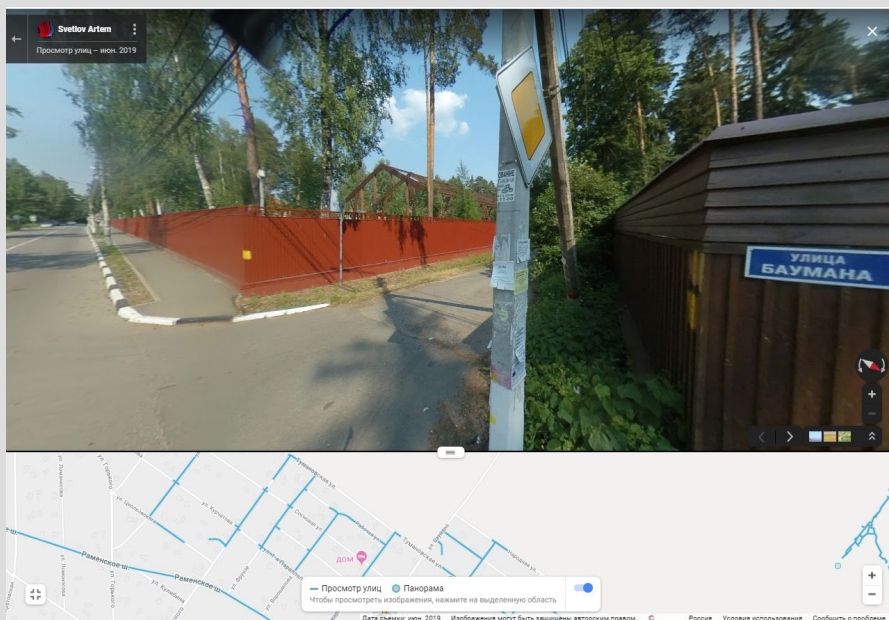
формации



Анализ карто/топографической информации при проведении ПСР

1. Источники карто/топографической информации

- *Дополнительные источники информации*
 - *Панорамные снимки местности*

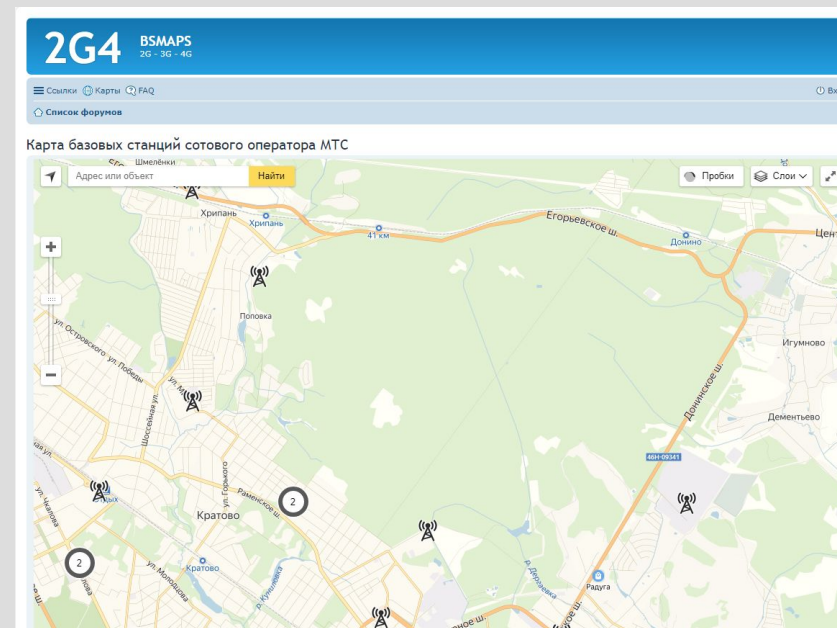
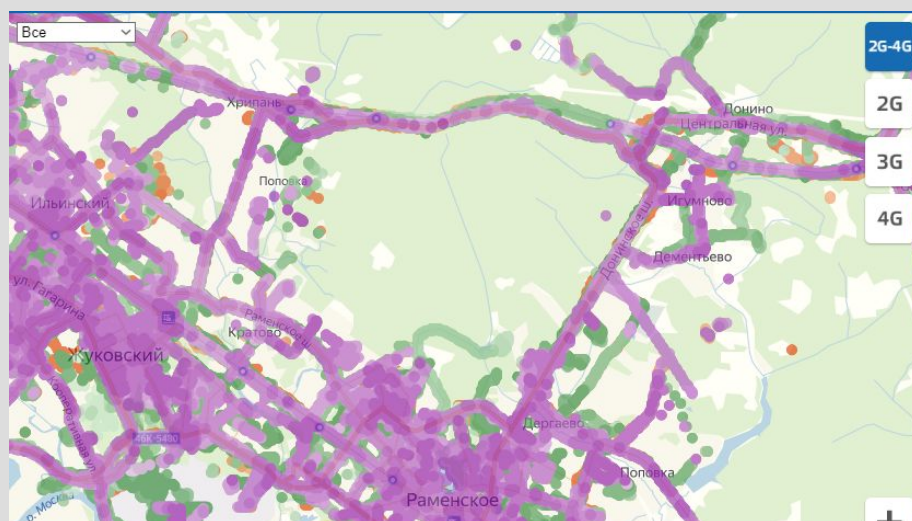




Анализ карто/топографической информации при проведении ПСР

1. Источники карто/топографической информации

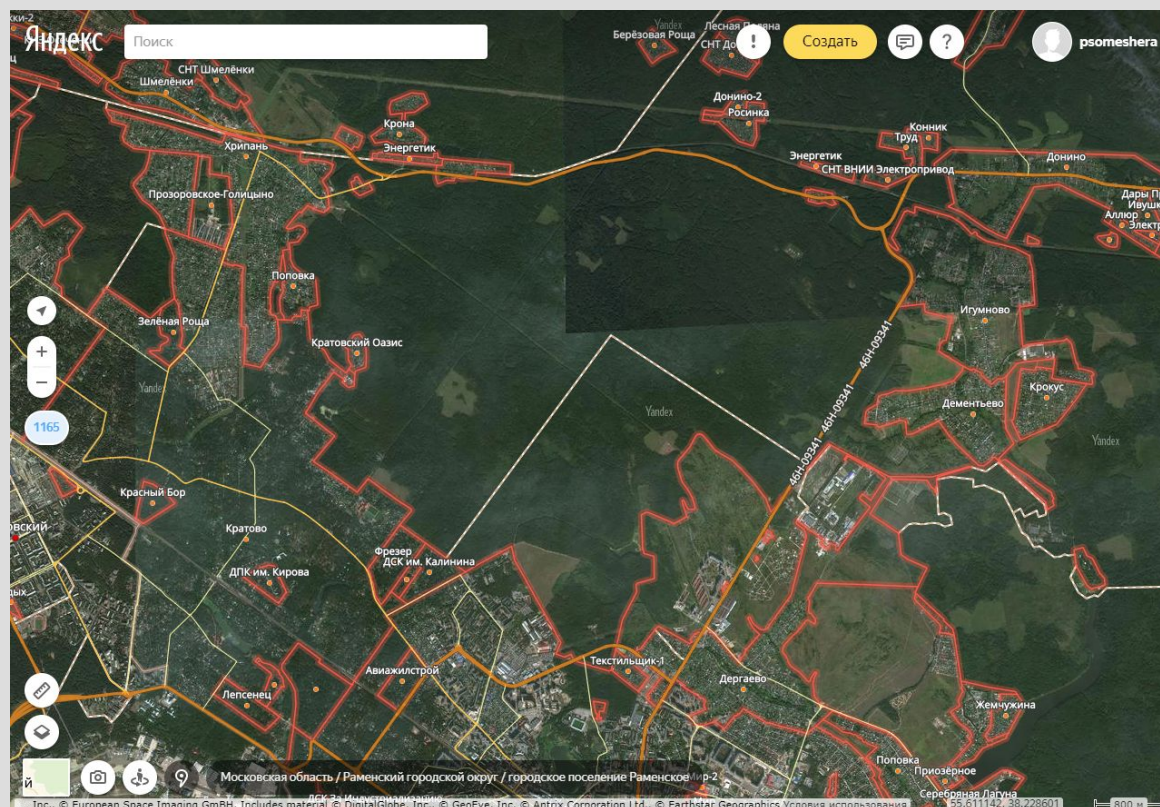
- *Дополнительные источники информации*
 - *Карты покрытия операторов сотовой связи*





Анализ карто/топографической информации при проведении ПСР

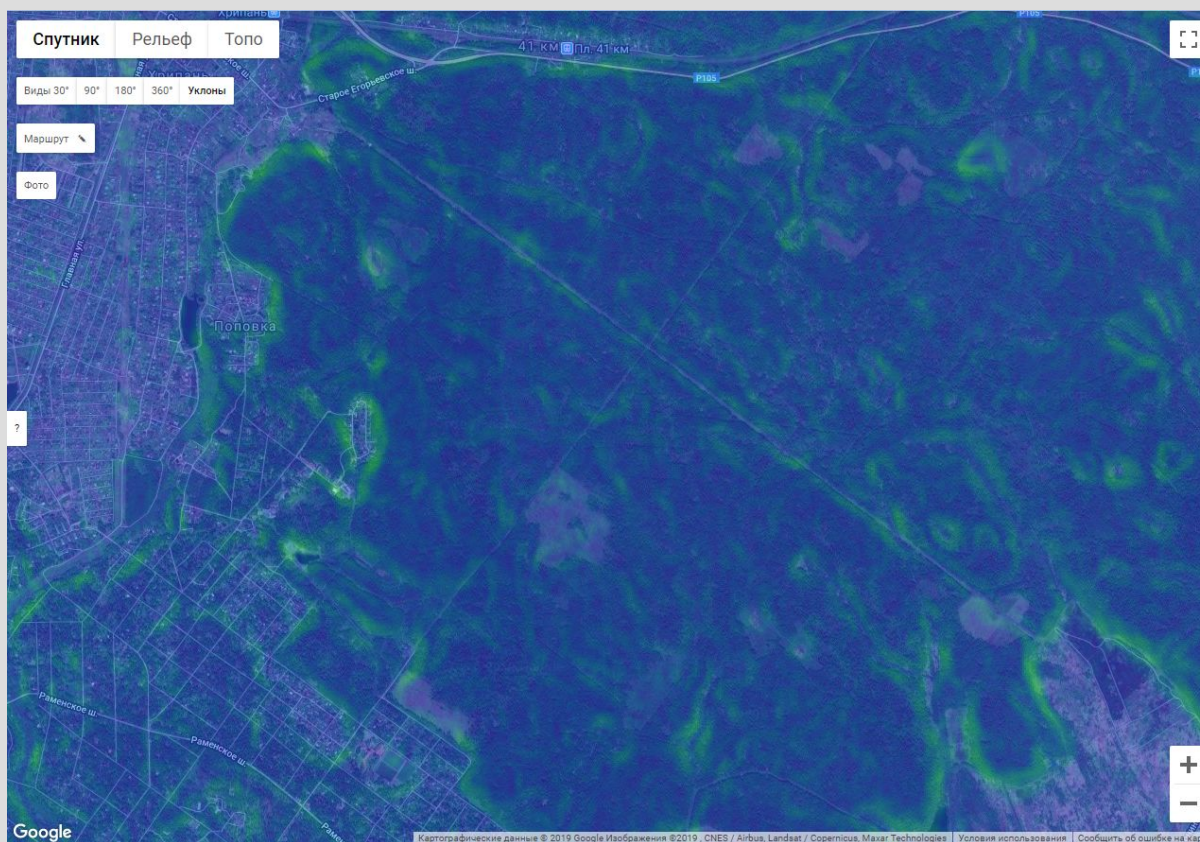
1. Источники карто/топографической информации
 - *Дополнительные источники информации*
 - «Народные карты»





Анализ карто/топографической информации при проведении ПСР

1. Источники карто/топографической информации
 - *Дополнительные источники информации*
 - «Карта уклонов»

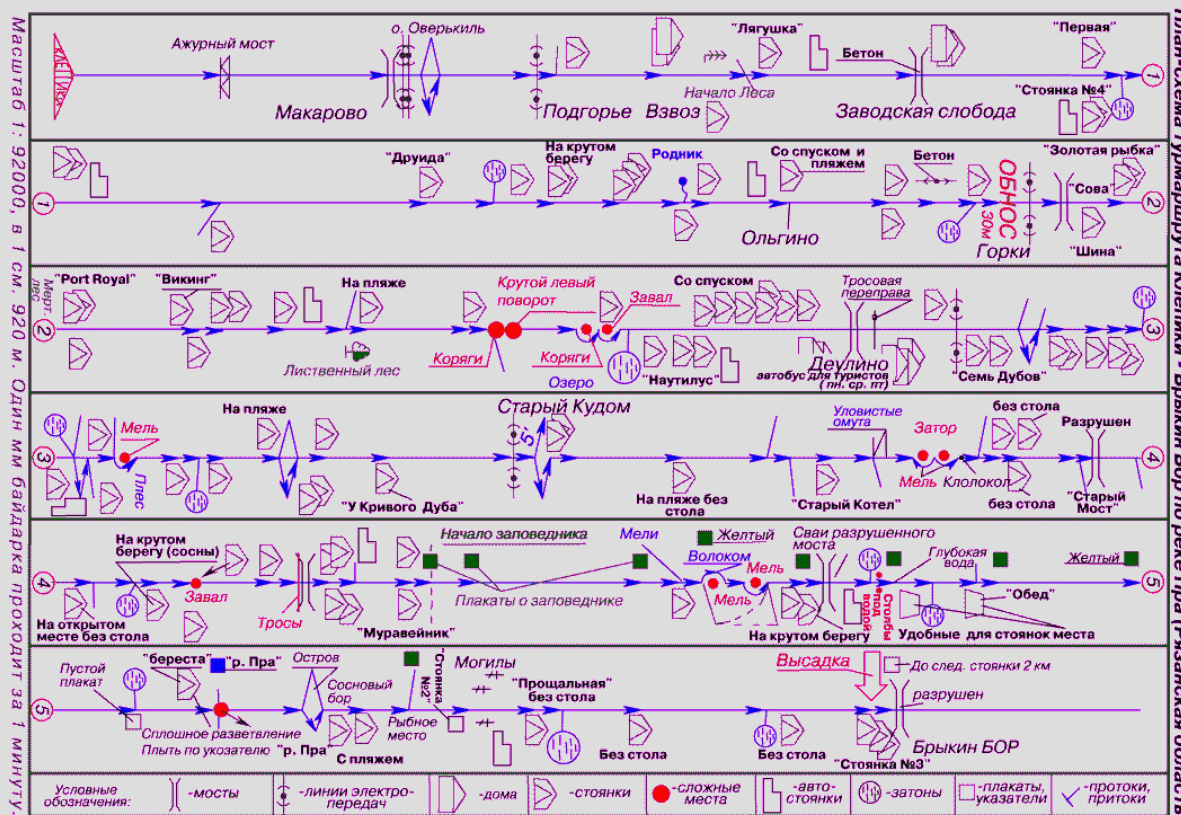




Анализ карто/топографической информации при проведении ПСР

1. Источники карто/топографической информации

- *Дополнительные источники информации*
 - «Схема маршрута»





Анализ карто/топографической информации при проведении ПСР

1. Источники карто/топографической информации
 - *Дополнительные источники информации*
 - *Свидетельские показания местных жителей*





Анализ карто/топографической информации при проведении ПСР

1. Источники карто/топографической информации
 - *Дополнительные источники информации*
 - *Визуальная разведка местности*





Анализ карто/топографической информации при проведении ПСР

1. Источники карто/топографической информации
 - *Дополнительные источники информации*
 - *Дополнительная информация из «неназываемых» источников*

