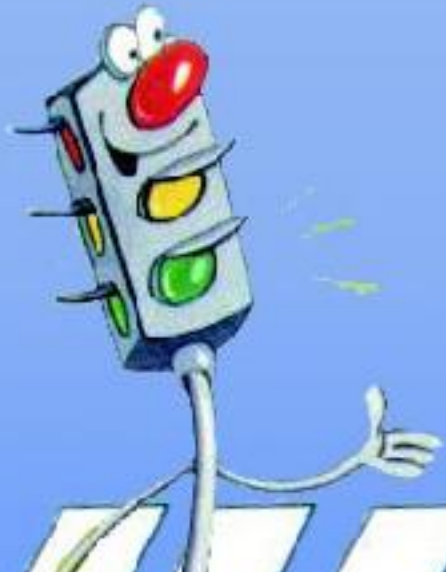
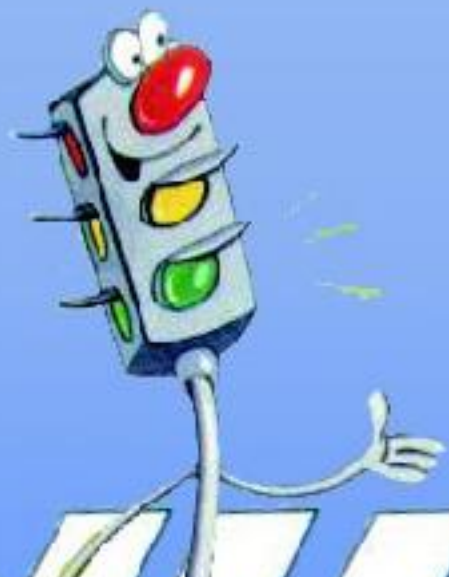


Юный пешеход



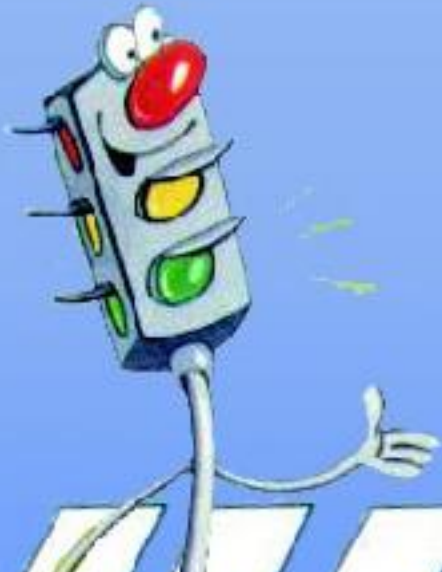
Улица, наравне с другими общественными местами, играет очень большую роль в нашей жизни и быту, а следовательно, и предъявляет высокие требования к воспитанному человеку.



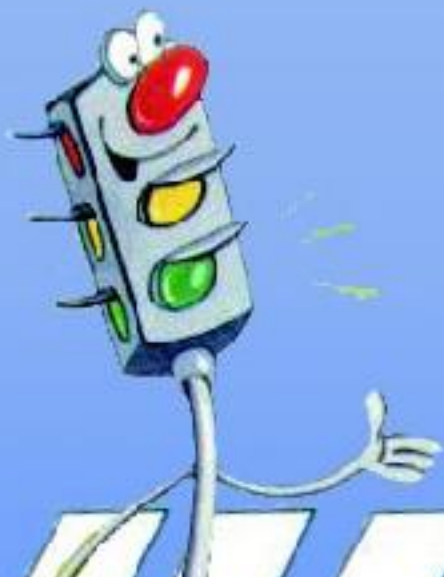
Во избежание несчастных случаев следует соблюдать правила дорожного движения. Помимо правил, регулирующих уличное движение, следует соблюдать и некоторые другие правила, которые основаны на нормах поведения и целесообразности.



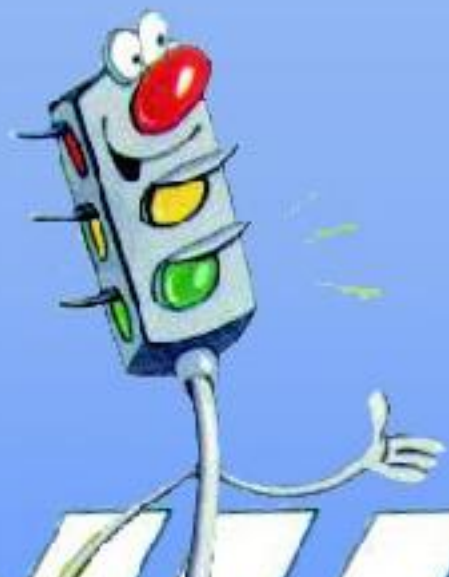
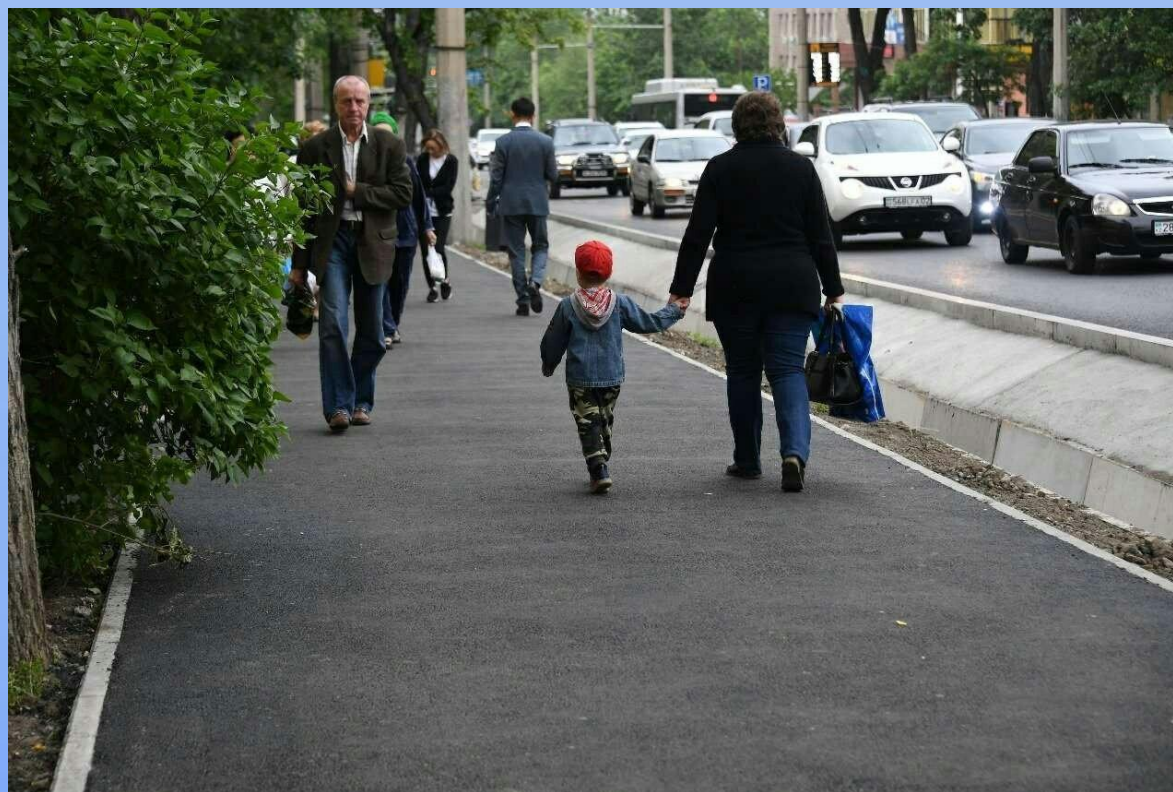
Необходимость в регулировании дорожного движения возникла в те времена, когда ещё не было машин, а улицы находились во власти конных экипажей.



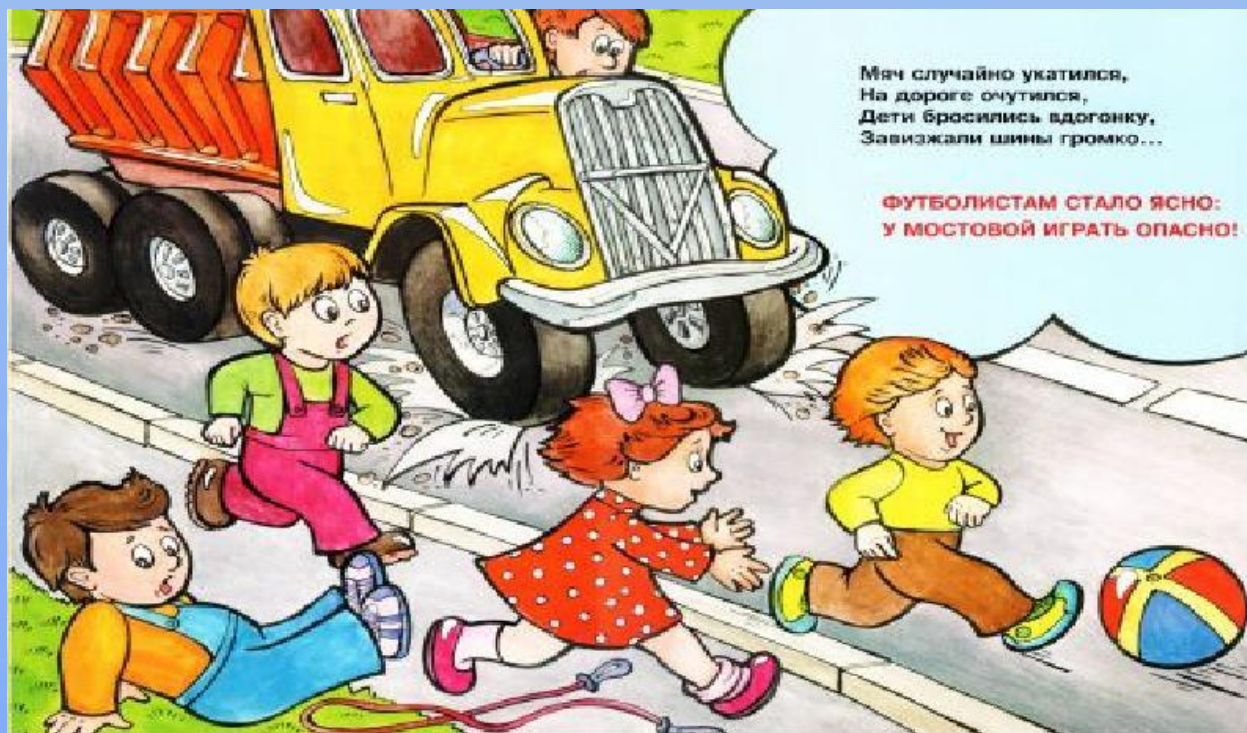
Дорожных знаков очень много. Есть знаки запрещающие, предписывающие, предупреждающие, информационно-указательные. Знаки приоритета, знаки сервиса, знаки дополнительной информации. Чтобы не путать их и быстрее ориентироваться, каждой группе присвоен свой цвет - красные, синие и особая форма - круглые, треугольные, квадратные, прямоугольные.



Движение пешеходов по тротуарам подчинено определенным правилам. Эти правила все пешеходы должны знать и выполнять. Ходить надо по тротуарам с правой стороны, чтобы не мешать движению других пешеходов.

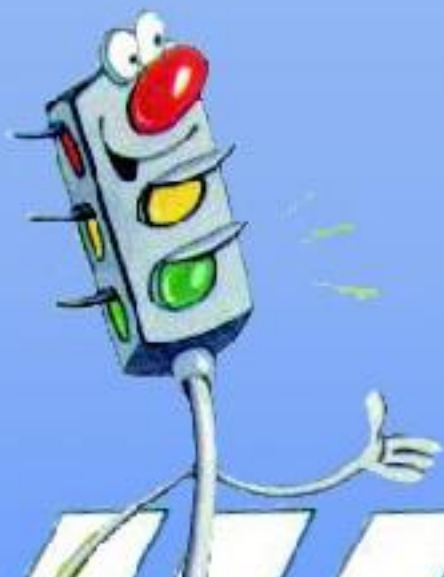


Нельзя двигаться рядом с проезжей частью по бордюрному камню, ездить на самокатах, роликовых коньках, санках. Играть на тротуаре нельзя – это мешает движению пешеходов. Играть и кататься на велосипедах, самокатах, скейтбордах, роликовых коньках можно только во дворах, на детских или спортивных площадках, на стадионах.



Мяч случайно укатился,
На дороге очутился,
Дети бросились вдогонку,
Завизжали шины громко...

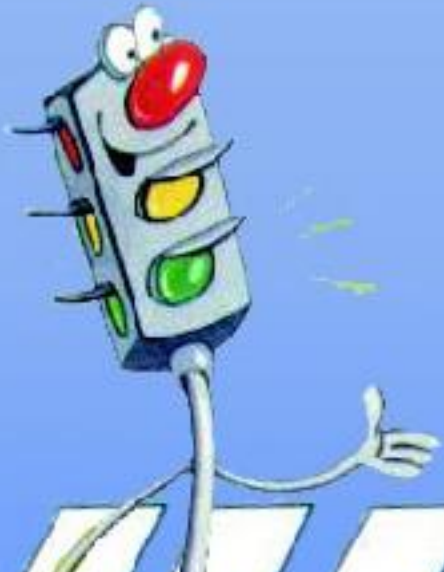
**ФУТБОЛИСТАМ СТАЛО ЯСНО:
У МОСТОВОЙ ИГРАТЬ ОПАСНО!**



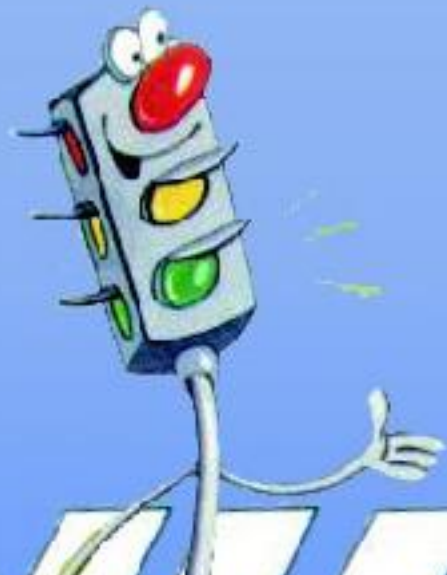
Пешеходный переход — специальная область на проезжей части дороги, выделенная для перехода пешеходов на другую сторону улицы или дороги, либо искусственное сооружение над или под проезжей частью для тех же целей.



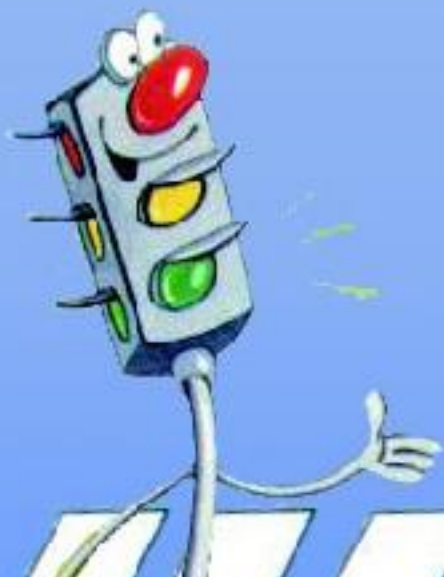
Красный свет нам говорит:
-Стой! Опасно! Путь закрыт!
Жёлтый свет — предупреждение:
Жди сигнала для движения.
Зелёный свет открыл дорогу:
Переходить ребята могут.



Пересекать дорогу можно лишь при зелёном сигнале светофора. Вы, конечно, видели на дорогах светофоры, у которых нет жёлтого сигнала. Это светофоры пешеходные, их сигналы обязательны только для пешеходов.



Стоящий на остановке автомобиль, автобус или троллейбус обходите только сзади, чтобы вовремя увидеть, не идёт за ним другая машина, шофёр которой тебя не видит. Но ещё лучше подождать, когда они уедут, и тебе станет видна вся улица.





**Будьте
осторожны!
на дорогах!**