

Чудеса своими руками



#2055626

Виды ручных швов



- Прежде, чем приступить к изучению базовых швов, следует освоить закрепку в начале строчки.
- Но давайте сначала подготовим все самое необходимое : нитки, иголку, игольницу, ножницы и два небольших кусочка ткани. Нитку заправим в иголку и завяжем узелок.

Закрепляем шов в начале шитья либо узелком на конце самой нитки или двумя-тремя стежками, прошитыми на одном месте в начале строчки.

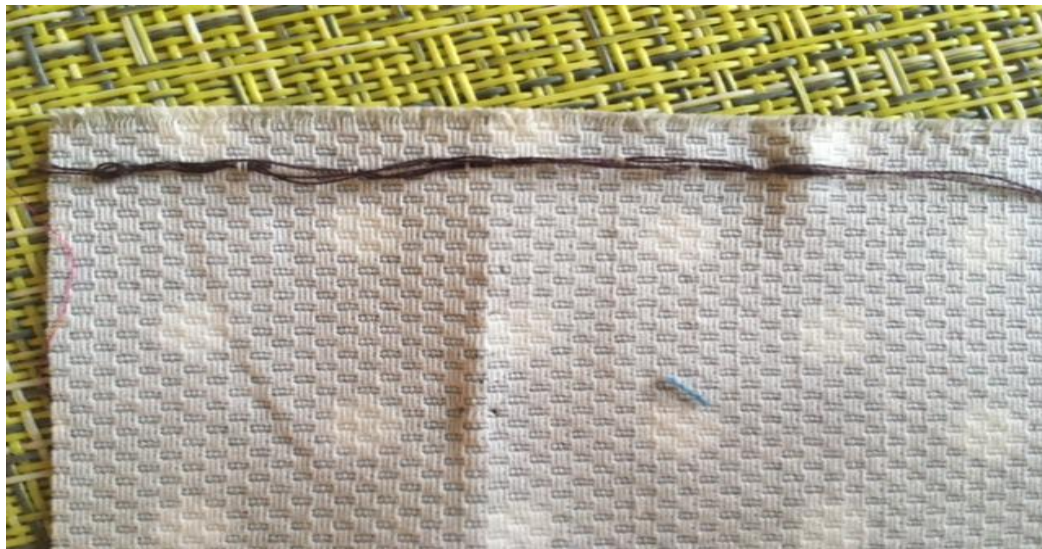


Шов «Вперед иголку»



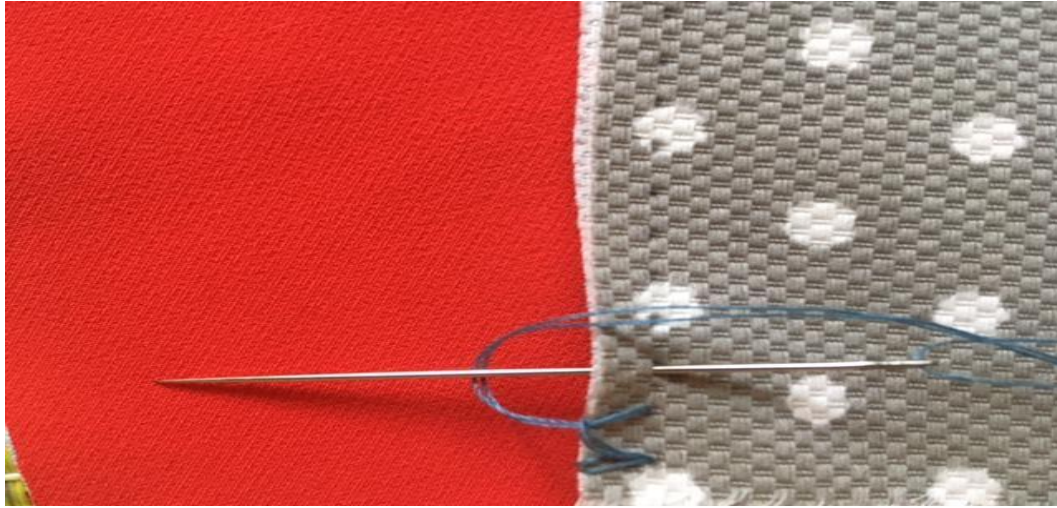
- Самый базовый, знакомый всем, его еще называют «сметочным швом». Имеет множество вариаций. Используется для соединения деталей, штопки, подрубки, в качестве отделочного шва.
- Захватывайте иголкой по 2-8 мм ткани то с изнаночной стороны, то с лицевой.

Шов «Назад иголку»



- Можно сказать, что это имитация машинной строчки. Используется для соединения, подрубки, отделки.
- Первый прокол ткани с изнанки на лицевую следует делать, отступив от места начала строчки 2-8 мм. Делаем один стежок назад (слева-направо). Далее, выводим иглу на лицо на расстоянии 2-8 мм от первого прокола, двигаемся при этом справа-налево. Таким образом, на изнанке получается в два раза более длинный отрезок, чем на лицевой.

Петельный шов



- ЭТИМ ШВОМ обрабатывают срез тканей и он очень похож на машинный оверлок или обметочный шов. Работать лучше двойной нитью с закрепкой узелком. Так шов будет более объемным и сможет лучше «запечатать» срез.

•



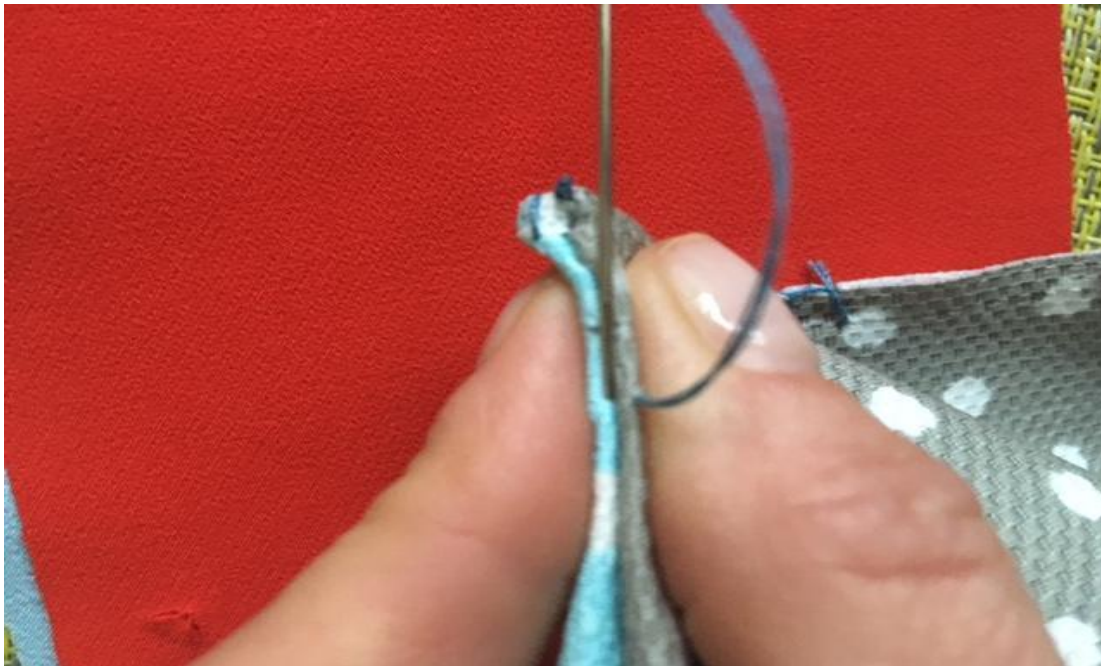
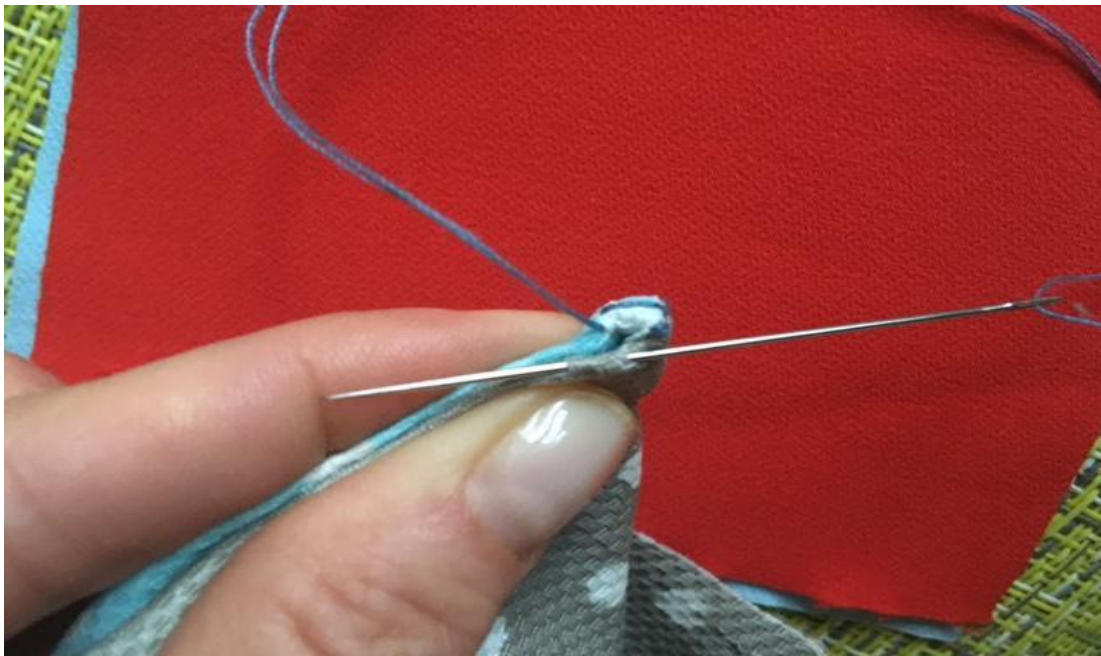
- Удобнее вести шитье слева-направо. Прокалываем материал в 5-8 мм ниже обрабатываемого среза, отступаем от прокола вправо 5-8 мм и делаем второй прокол. Но не торопитесь. Сначала перекиньте свободную нить за иголку, и только затем протяните через образовавшуюся петлю, как бы укладывая ее на срез.

•

Потайной шов



- Его ничем нельзя заменить. Нить прячется в сгибах припусков сшиваемых деталей или на изнаночной стороне изделия, а на лицевой части мы видим лишь небольшие точки, которые, если толщина и цвет ниточки подобраны правильно, практически незаметны.



- Первый прокол делаем с изнаночной стороны в сгиб припуска одной из деталей. Выводим иглу с нитью на лицо. На уровне этого прокола втыкаем иголку во вторую деталь и выводим на изнанку этой детали. Делаем небольшой отступ в левую сторону, выводя иглу на лицо, и снова на уровне этого же прокола втыкаем иглу в сгиб первой детали, прокладывая стежок внутри сгиба. Повторяем эти действия, пока не проложим шов нужной длины.
-

Ребята, мы с вами изучили четыре основных вида ручных швов. Надеюсь, вам было интересно и вы со всем справились. Скоро мы с вами начнем шить самые настоящие и нужные в хозяйстве вещи.

