

ПРАВИТЕЛЬСТВО САНКТ-ПЕТЕРБУРГА
КОМИТЕТ ПО НАУКЕ И ВЫСШЕЙ ШКОЛЕ
Санкт-Петербургское государственное бюджетное
профессиональное образовательное учреждение
«Петровский колледж»

Отделение международных программ,
туризма и сервиса

ОТЧЕТ ПО ПРОИЗВОДСТВЕННОЙ ПРАКТИКЕ

ПМ 01 «Творческая художественно-проектная деятельность
в культуре и искусстве»

Студентки: 4 курса, Вахрамеевой Елизаветы
группа 2443

Специальность: Дизайн

Руководитель производственной практики от PLAZA REAL» : Дурова А.И.
Руководитель производственной практики от учебного заведения: Волощук И. П.

ТЕХНИЧЕСКОЕ ЗАДАНИЕ

Разработать дизайн-проект мебели (оборудования) для жилых (общественных) интерьеров. Создать условный интерьер, для разработанной модели изделия. Разработать рисунок фрезеровок для фасадов изделия и выполнить утвержденную модель.

1. Выполнить технический чертеж модели изделия -3 вида проекции в программе Autodesk AutoCad.
2. Выполнить технический чертеж модели в аксонометрической проекции в программе Autodesk AutoCad.
3. Выполнить конструктивную схему модели изделия в программе Autodesk AutoCad и спецификацию изделия, данные занести в таблицу.
4. Выполнить варианты рисунков фрезеровок для фасадов изделия.
5. Выполнить модель изделия в программе Autodesk 3Ds MAX в 3-х ракурсах.
6. Выполнить условный интерьер с разработанной моделью мебели/оборудования в программе Autodesk 3Ds MAX.

ПРЕДПРОЕКТНЫЙ АНАЛИЗ



ПРЕДПРОЕКТНЫЙ АНАЛИЗ



ПОЯСНИТЕЛЬНАЯ ЗАПИСКА К ПРОЕКТУ ПЛАТЯНОГО ШКАФА

ОПИСАНИЕ ИЗДЕЛИЯ:

Дизайн-проект платяного шкафа проектировался по ГОСТ 10985-80

Габаритные размеры изделия: 2200 x 1200 x 520

Нижние дверцы открываются с помощью нажатия (push - механизм)

В качестве основных материалов для изготовления изделия были выбраны:

- Каркас шкафа, фасады – МДФ, краска матовая,
- Цоколь, ножки - массив дуба,
- Ручки - МДФ, краска матовая, металлическое крепление.

ДЕМОНСТРАЦИОННАЯ МОДЕЛЬ ИЗДЕЛИЯ В 3 D МАХ



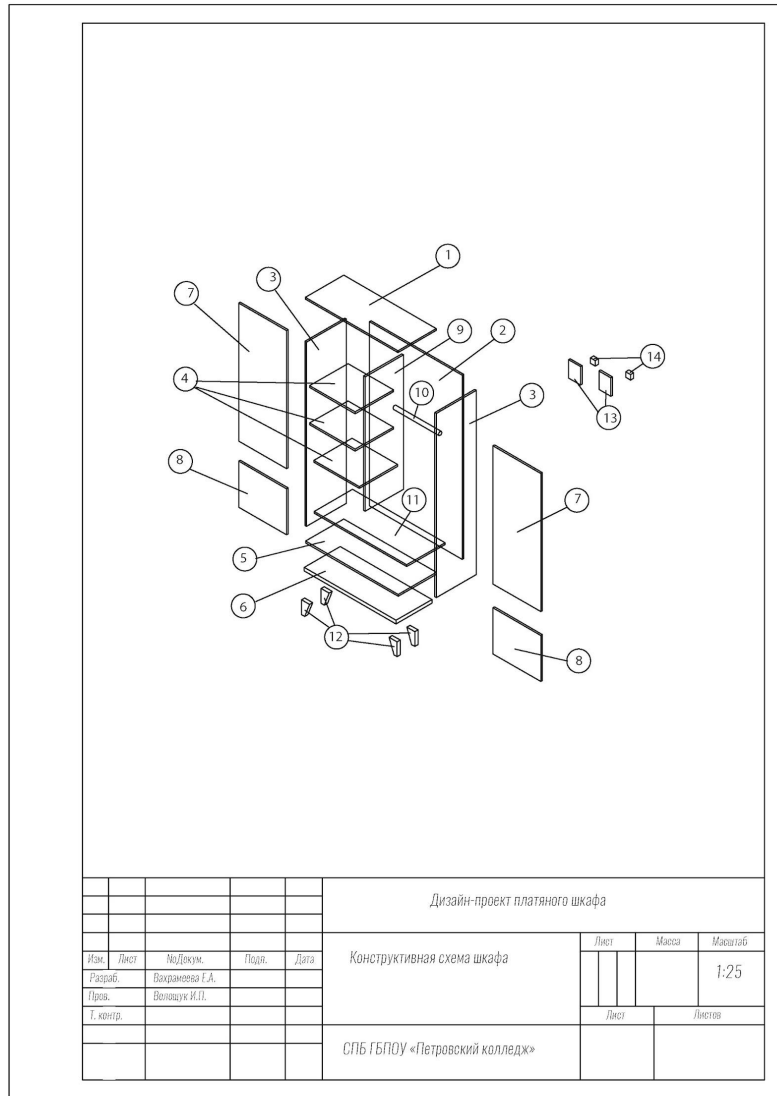
ДЕМОНСТРАЦИОННАЯ МОДЕЛЬ ИЗДЕЛИЯ В 3 D МАХ



ВИЗУАЛІЗАЦІЯ ШКАФА В ІНТЕРЬЕРЕ СПАЛЇНИ

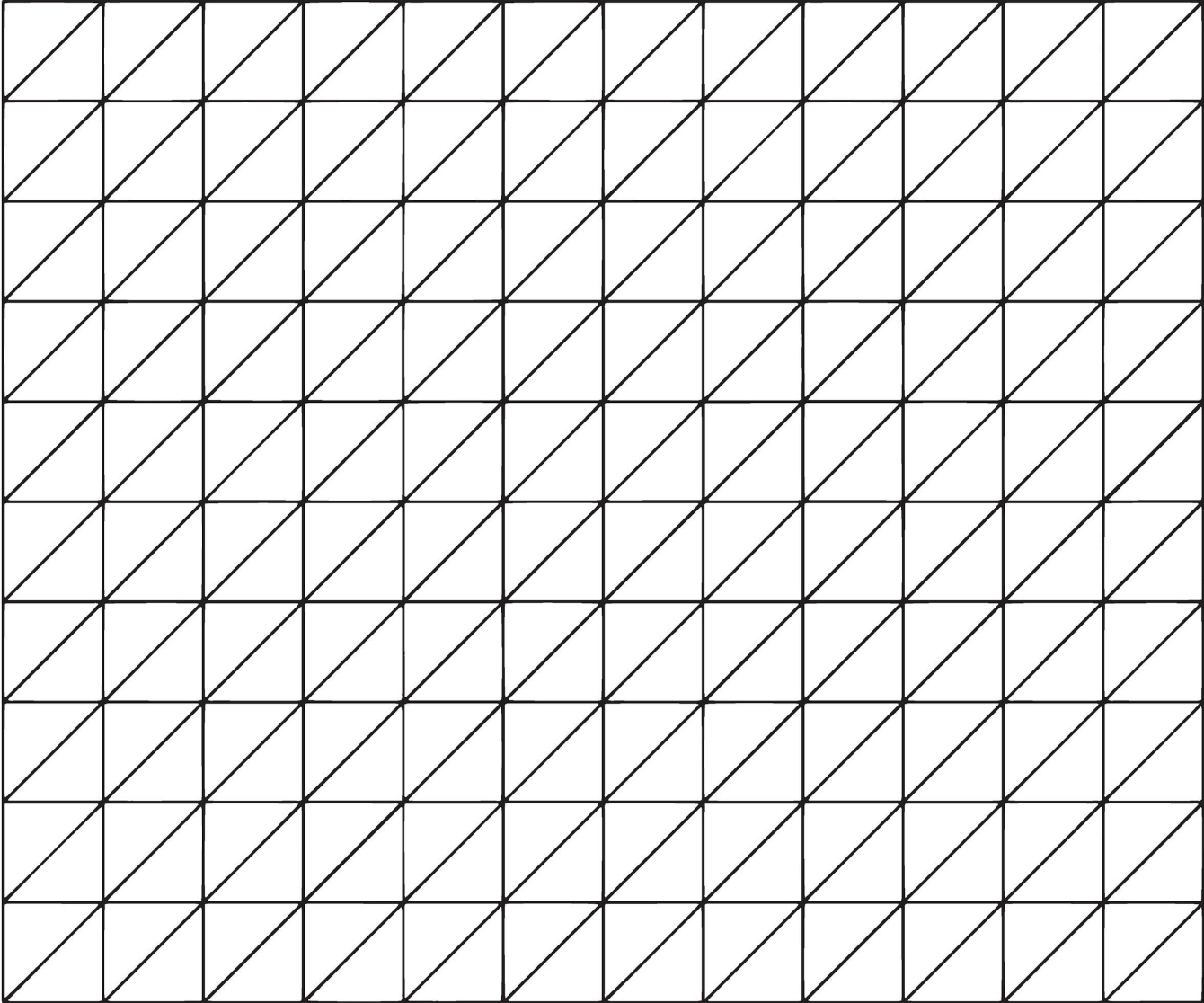
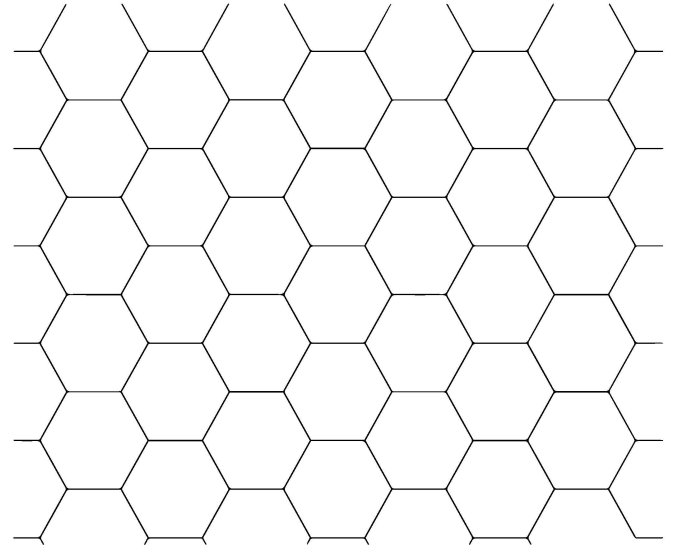
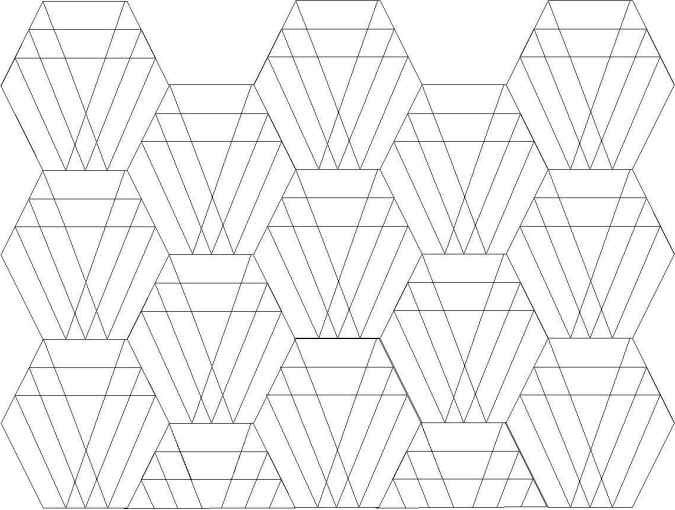


КОНСТРУКТИВНАЯ СХЕМА ИЗДЕЛИЯ И СПЕЦИФИКАЦИЯ



Спецификация изделия		
No	Наименование детали	Кол-во, шт
1	Верх	1
2	Задняя стенка	1
3	Боковина	2
4	Полки	3
5	Дно шкафа	1
6	Цоколь	1
7	Верхние дверцы	2
8	Нижние дверцы	2
9	Вертикальная перегородка	1
10	Штанга	1
11	Горизонтальная перегородка	1
12	Ножки	4
13	Дверные ручки	2
14	Металлические крепления	2

ВАРИАНТЫ ФРЕЗЕРОВОК ДЛЯ ШКАФА



ПРАВИТЕЛЬСТВО САНКТ-ПЕТЕРБУРГА
КОМИТЕТ ПО НАУКЕ И ВЫСШЕЙ ШКОЛЕ
Санкт-Петербургское государственное бюджетное
профессиональное образовательное учреждение
«Петровский колледж»

Отделение международных программ,
туризма и сервиса

ОТЧЕТ ПО ПРОИЗВОДСТВЕННОЙ ПРАКТИКЕ

ПМ 01 «Творческая художественно-проектная деятельность
в культуре и искусстве»

Студентки: 4 курса, Вахрамеевой Елизаветы
группа 2443

Специальность: Дизайн

Руководитель производственной практики от PLAZA REAL» : Дурова А.И.
Руководитель производственной практики от учебного заведения: Волощук И. П.