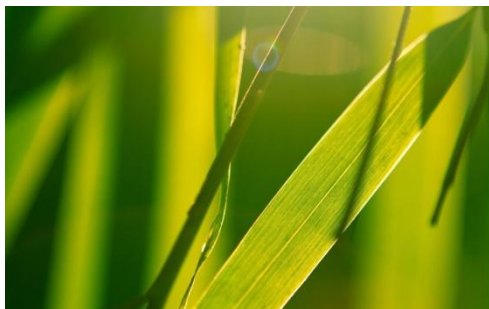
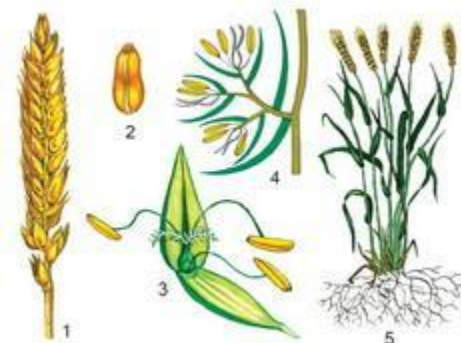
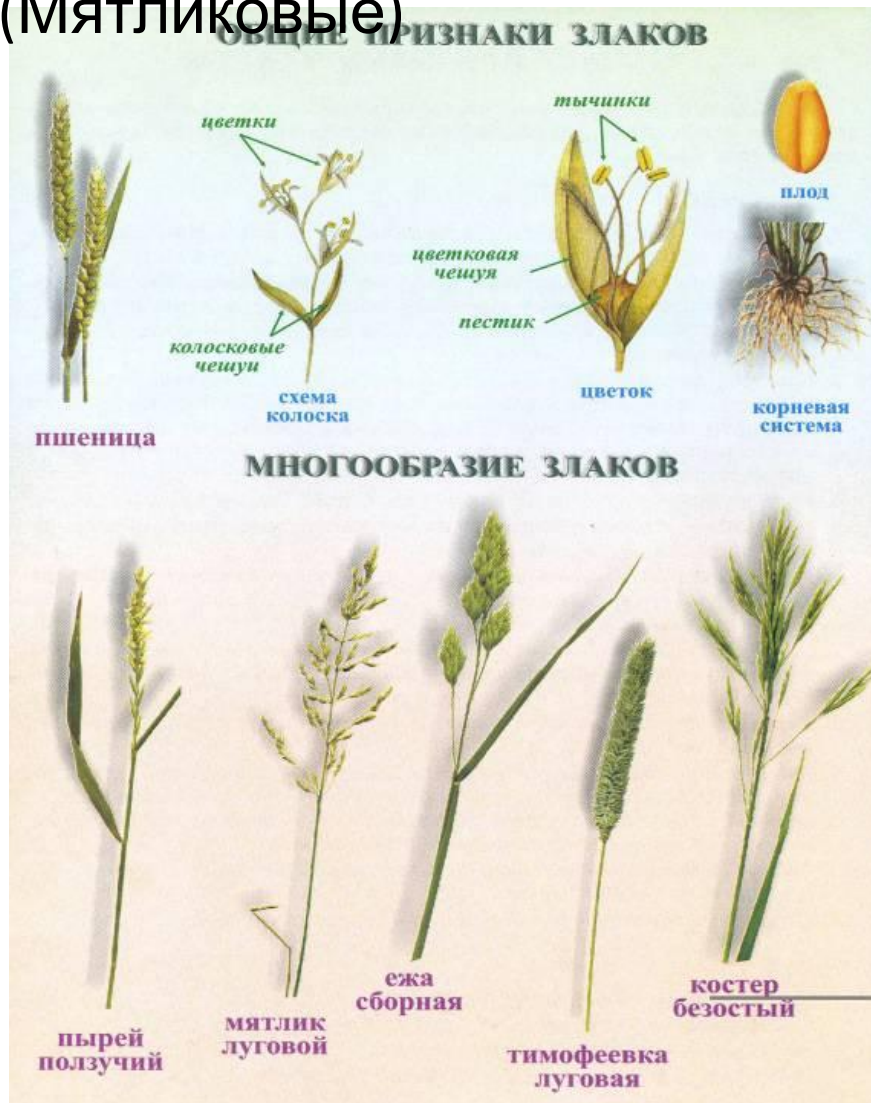
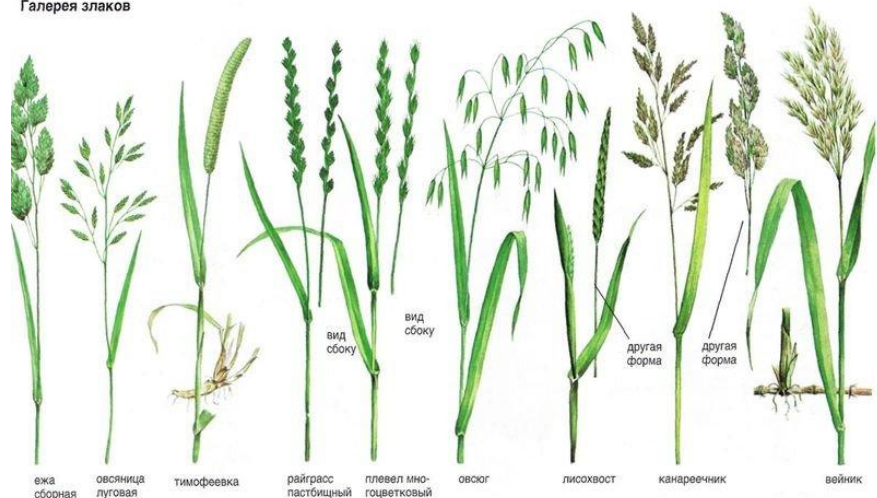


# Семейство Злаковые (Мятликовые)



Галерея злаков



## • Культурны

### • Пшеница

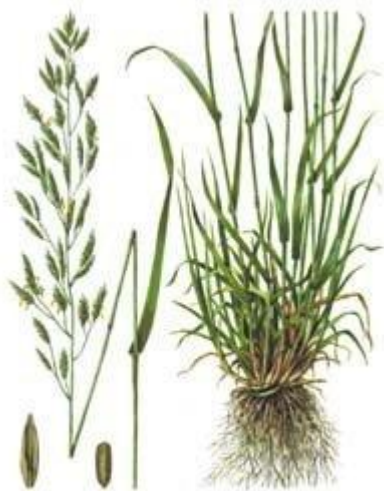
- Рожь
- Ячмень
- Рис
- Кукуруза
- Овес
- Сахарный тростник



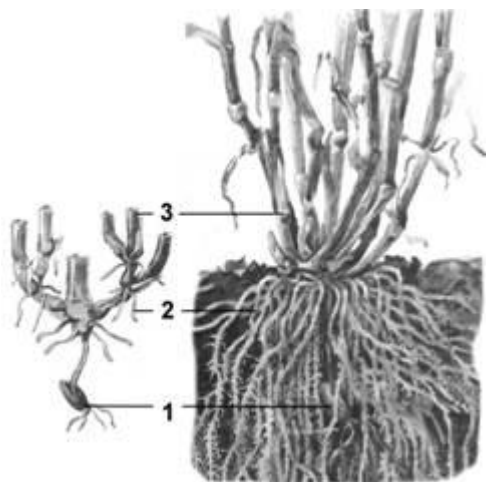
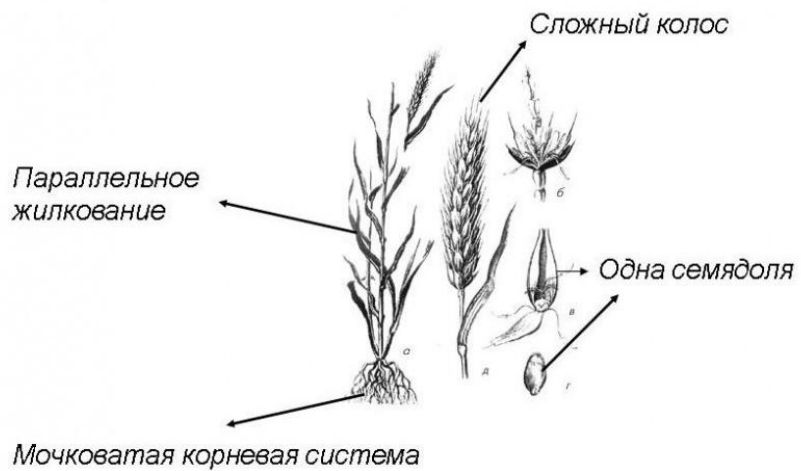
## • Дикорастущие

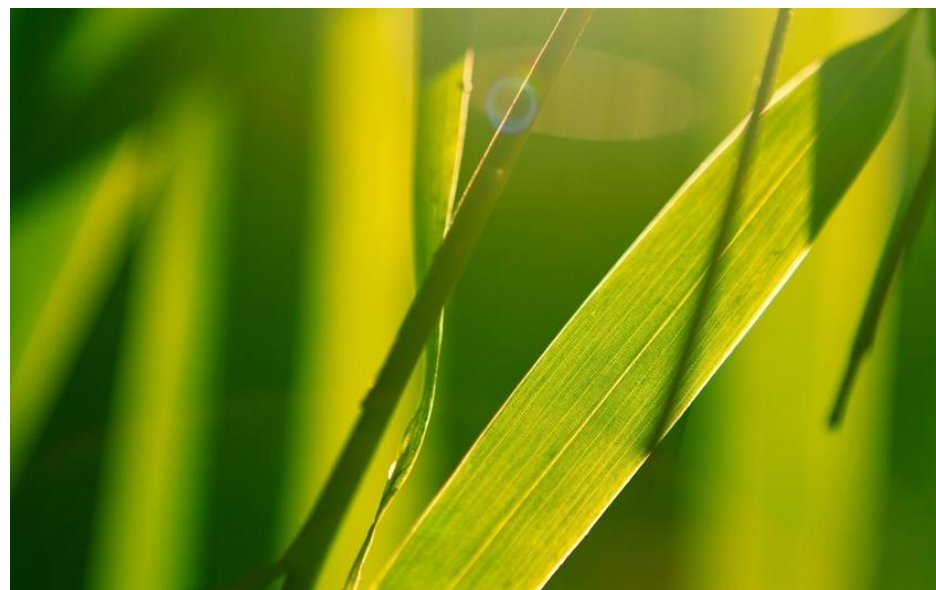
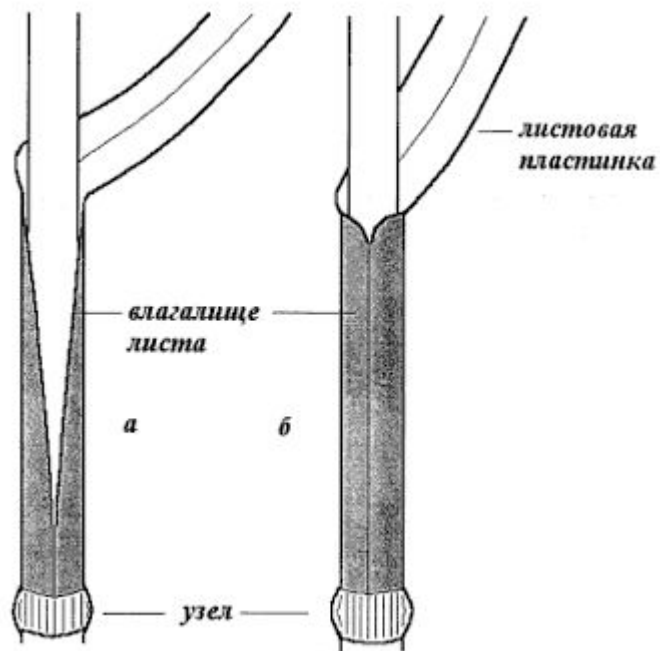
- Тимофеевка луговая
- Лисохвост луговой
- Пырей
- Бамбук
- Овсяница





## Пшеница



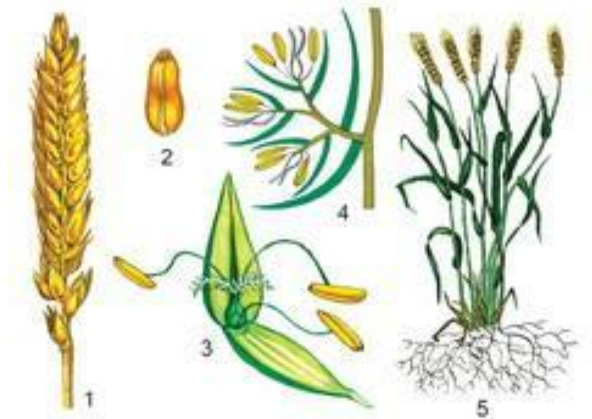
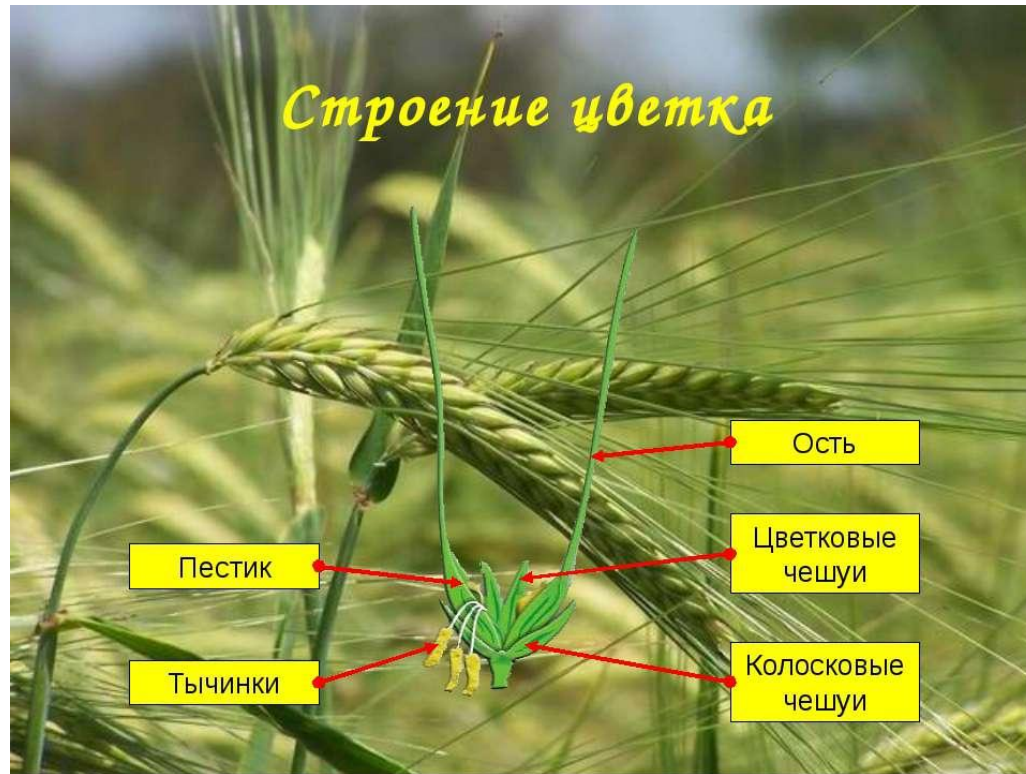


Жилкование  
параллельн  
ое



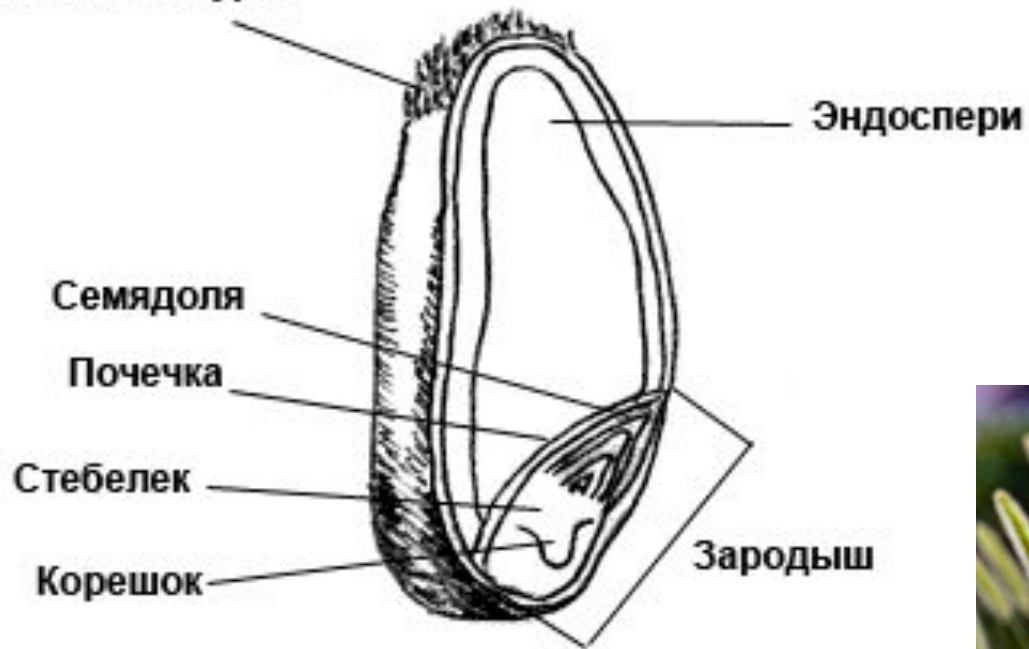
Рис. 8.  
Строение листа  
злачного злака:  
1 – листовое  
лигалаице; 2 –  
узлики; 3 – лислаице; 4 –  
листовая пластинка

# Соцветие колос и сложный колос



$\text{ЦЧ}_{2+} \text{Пл}_{2+} \text{Т}_{3+} \text{П}_1$  (ЦЧ - цветочные чешуи, Пл - пленки, Т - тычинки и П – пестик).

Околоплодник, сросшийся с семенной кожурой





Значени

главные пищевые  
растения  
человечества  
корма для  
домашних  
животных.