



Этапы проведения экспериментальной работы. Методы сбора экспериментальных данных

Эксперимент - специально организованная проверка того или иного метода, приема работы для выявления его педагогической эффективности.

Педагогический эксперимент - исследовательская деятельность с целью изучения причинно-следственных связей в педагогических явлениях, которая предполагает опытное моделирование педагогического явления и условий его протекания; активное воздействие исследователя на педагогическое явление; измерение отклика, результатов педагогического воздействия и взаимодействия; неоднократную воспроизводимость педагогических явлений и процессов.

Сущность эксперимента заключается в активном вмешательстве исследователя в психолого-педагогический процесс с целью его изучения в заранее запланированных параметрах и условиях.

В эксперименте в совокупности используются такие методы как: наблюдения, беседы, опросы и т. д.



Проведение психолого-педагогического эксперимента предполагает три основных этапа работы:

1. констатирующий;
2. формирующий;
3. контрольный.



Первый этап эксперимента (констатирующий)

Это подготовительный этап, на котором решаются следующие задачи:

- формулирование гипотезы,
- выбор необходимого числа экспериментальных объектов
- определение необходимой длительности проведения эксперимента;
- разработка методики его проведения;
- проверка доступности и эффективности разработанной методики эксперимента на небольшом числе испытуемых;

Второй этап эксперимента (формирующий)

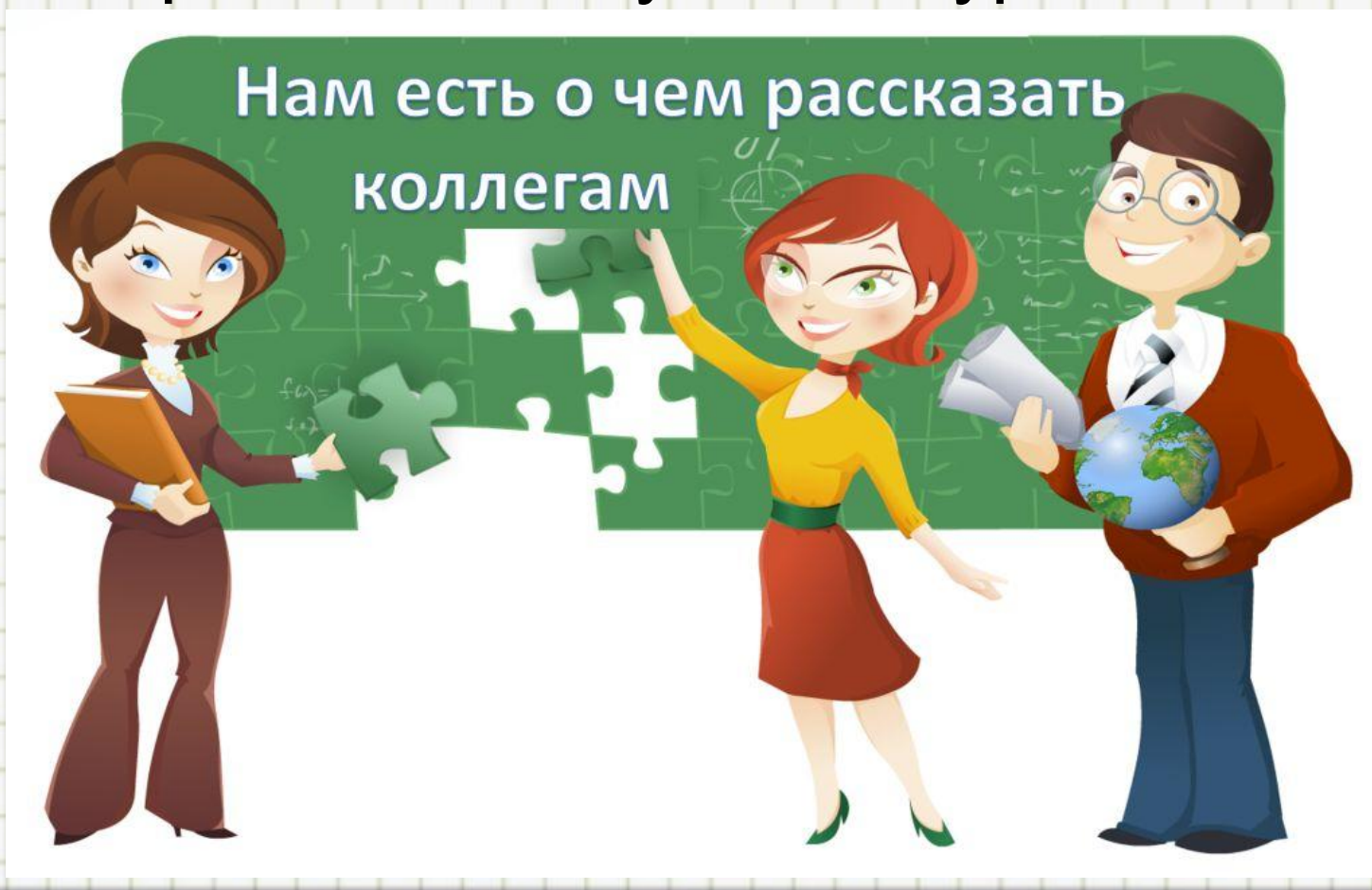
На этом этапе происходит непосредственное проведение эксперимента. Этот этап должен дать ответ на вопросы об эффективности новых путей, средств и методов, вводимых экспериментатором в психолого-педагогическую практику.

Третий этап эксперимента (контрольный)

Этот этап завершающий, когда подводятся итоги эксперимента:

- описываются результаты осуществления экспериментальной системы мер.
- характеризуются условия, при которых эксперимент дал благоприятные результаты
- описываются особенности субъектов экспериментального воздействия
- предоставляются данные о затратах времени, усилий и средств;
- указываются границы применения проверенной в ходе эксперимента системы мер.

Конечным продуктом педагогического эксперимента являются научный отчет, рукопись статьи, монография, письмо в редакцию научного журнала.



- **Переписываем
всё в тетрадь и
присылаем мне.**