

Обобщающий урок

по теме:

**«Железы внутренней
секреции.**

**Нервно-гуморальная
регуляция»**

1. «Путаница»

Гуморальная

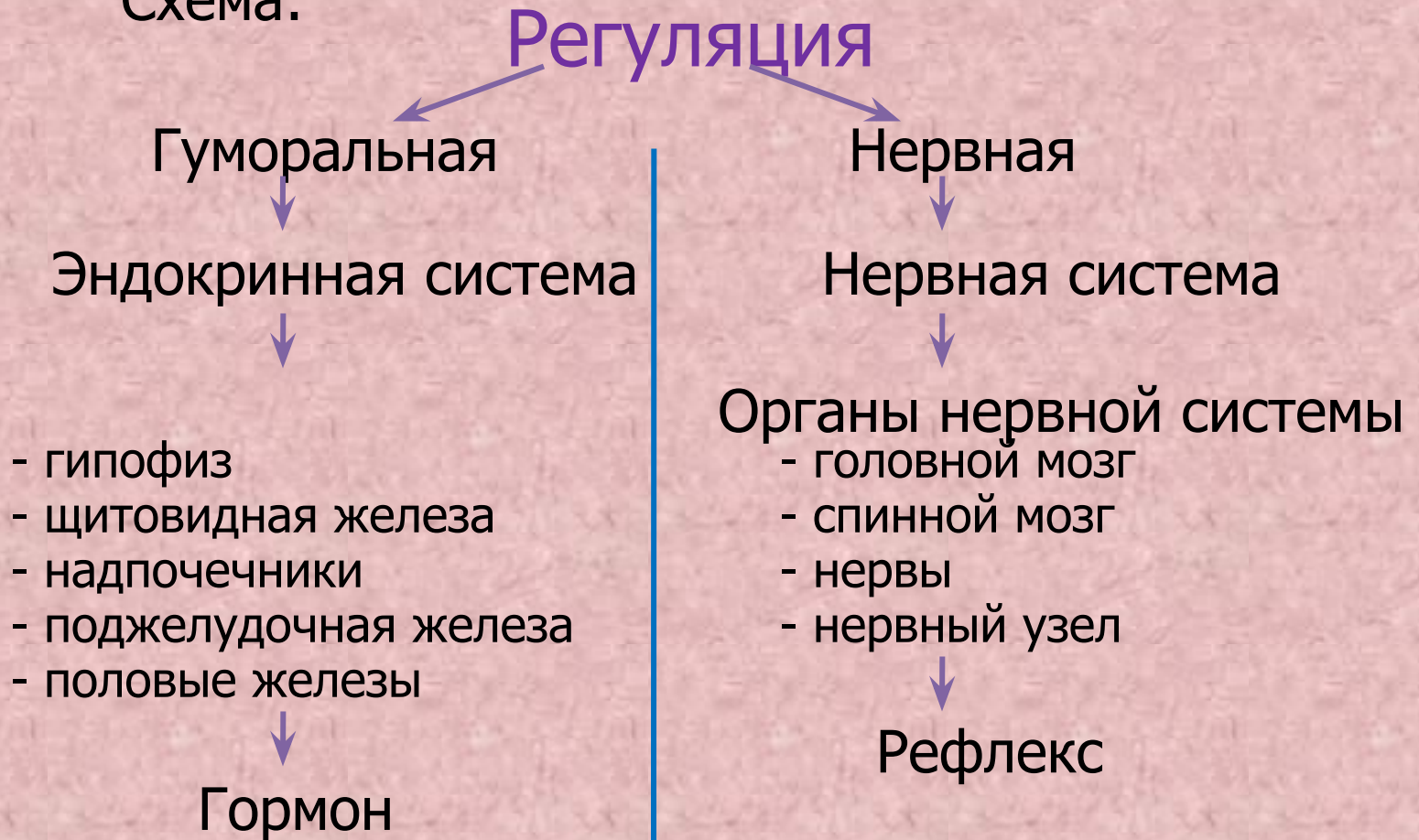


Нервная



1. «Путаница»

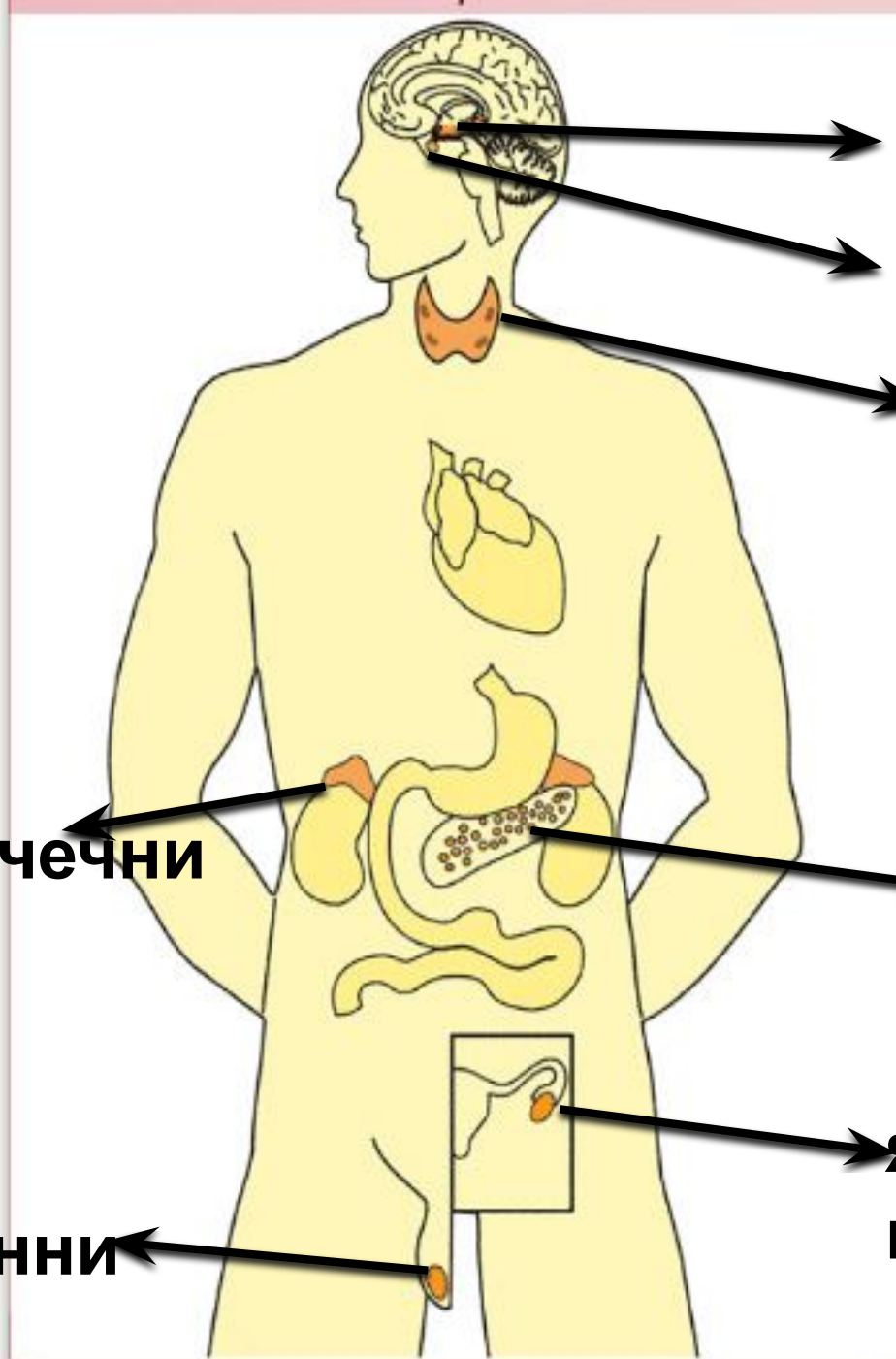
Схема:



2. «Дорисуйте»

Надпочечни
ки

семенни
к



эпифиз

гипофиз

щитовидная
железа

Поджелудочная
железа

яичники

к

3. «Заболевания»

1. Кто из нас не зачитывался книгой об удивительном путешествии Гулливера в страну лилипутов! Так же захватывающе интересен рассказ о том, как Гулливер оказался среди гигантов. Вы можете почувствовать себя Гулливером, если представите себя рядом с девочкой Лили.

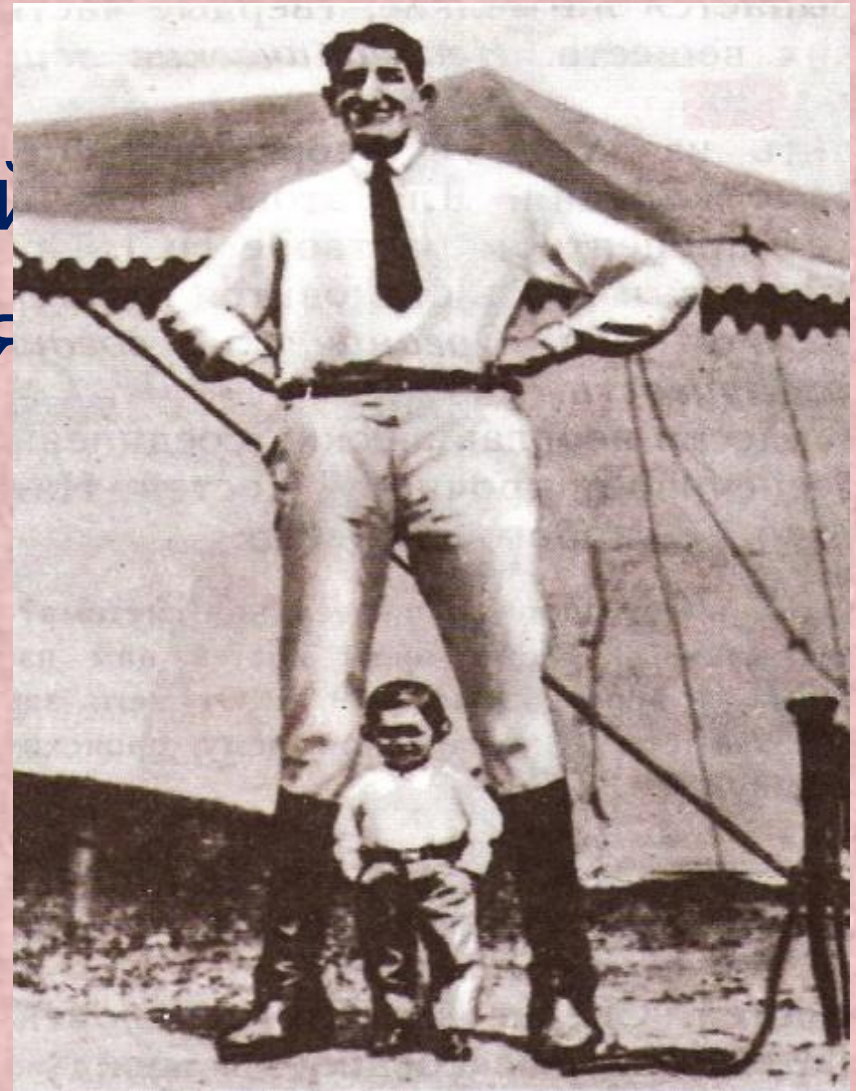
**Почему наблюдается такая резкая
разница в росте у людей?**

Как называется это заболевание?

Избыточное выделение гормона роста в кровь человека (в период роста)

вызывает усиленный рост, что называется

ГИГАНТИЗМ.



**А какое заболевание
развивается при
недостатке гормона роста ?**

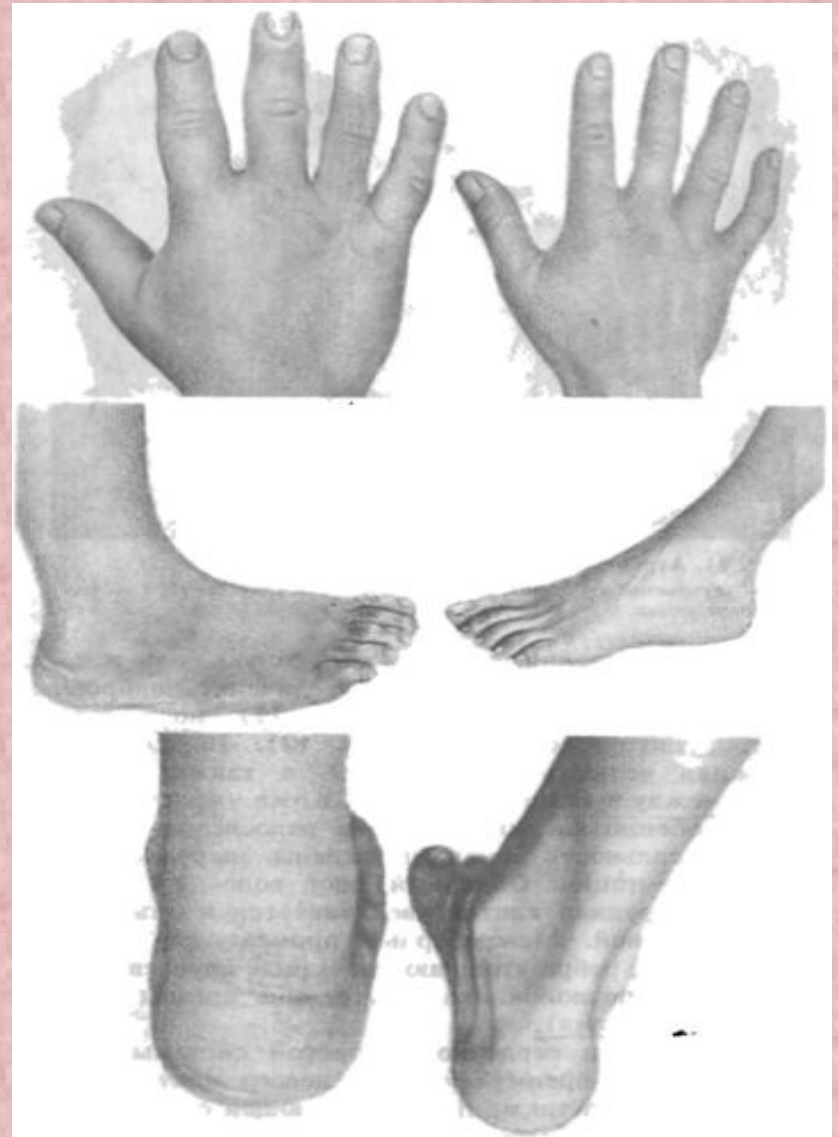
Карликовость



Если патологические изменения в гипофизе возникают в период, когда рост человека уже закончен, то увеличиваются лишь отдельные части его тела.

При гиперфункции гипофиза у взрослого человека происходит разрастание тканей отдельных органов (печени, сердца, пальцев, носа, ушей, нижней челюсти).

Это заболевание называется?



**акромегал
ия**

Помните, как в сказке разгневанная мачеха превращается на глазах у нелюбимой падчерицы в ведьму – нос ее заострился, глаза вылезли из орбит, лицо и шея вздулись, мачеха стала трястись.

Так в сказке.

- А могут ли быть подобные превращения в жизни?
- Это заболевание, связанное с нарушением функции щитовидной железы.

Как называется эта болезнь?

Базедова болезнь

Симптомы: пучеглазие, заметно увеличение щитовидной железы (зоб), дрожание вытянутых рук с раздвинутыми пальцами, пульс учащен, больной заметно худеет, он становится раздражительным, страдает бессонницей.



Базедова болезнь.

**-Усиленным
образованием какого
гормона, возникает эта
болезнь?**

тироксина

**-Что происходит если в
кровь поступает мало
гормона?**

Возникает заболевание микседема



Динамическая пауза

I вариант

4 «Лото»

Гормоны	Тироксин	Акромегалия
Гипофиз	Инсулин	Нейрогормоны
Эндокринная система	Яичники	Гипоталамус
Базедова болезнь	Адреналин	Сахарный диабет

II вариант

Сахарный диабет	Инсулин	Нейрогормоны
Яичники	Гипоталамус	Гормоны
Тироксин	Эндокринная система	Акромегалия
Гипофиз	Базедова болезнь	Адреналин

Домашняя работа

Работа с энциклопедией.

Найти определения для следующих гормонов:

1. Соматропин
2. Пролактин
3. Меланотропин
4. Кортикотропин

Рефлексия

Понравился урок

Не понравился урок

Спасибо за урок

!!!