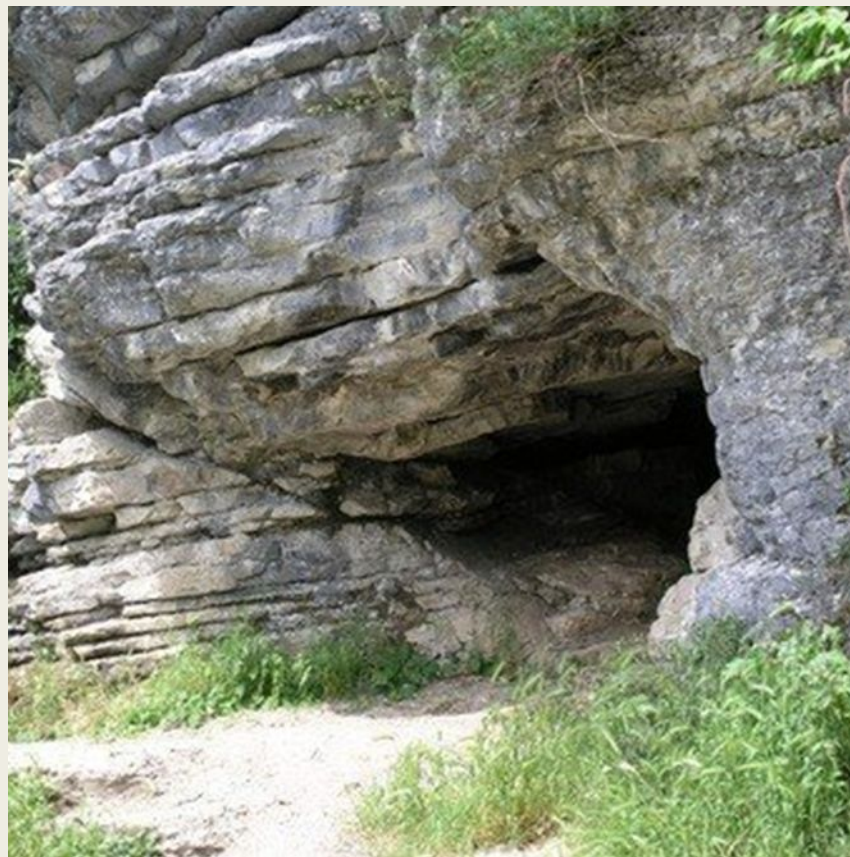


«МЕЗМАЙСКАЯ ПЕЩЕРА»



Выполнила: Тюркина Анастасия Алексеевна



*Мезмайская пещера —
пещера в Апшеронском
районе Краснодарского края
России, археологический
памятник.*

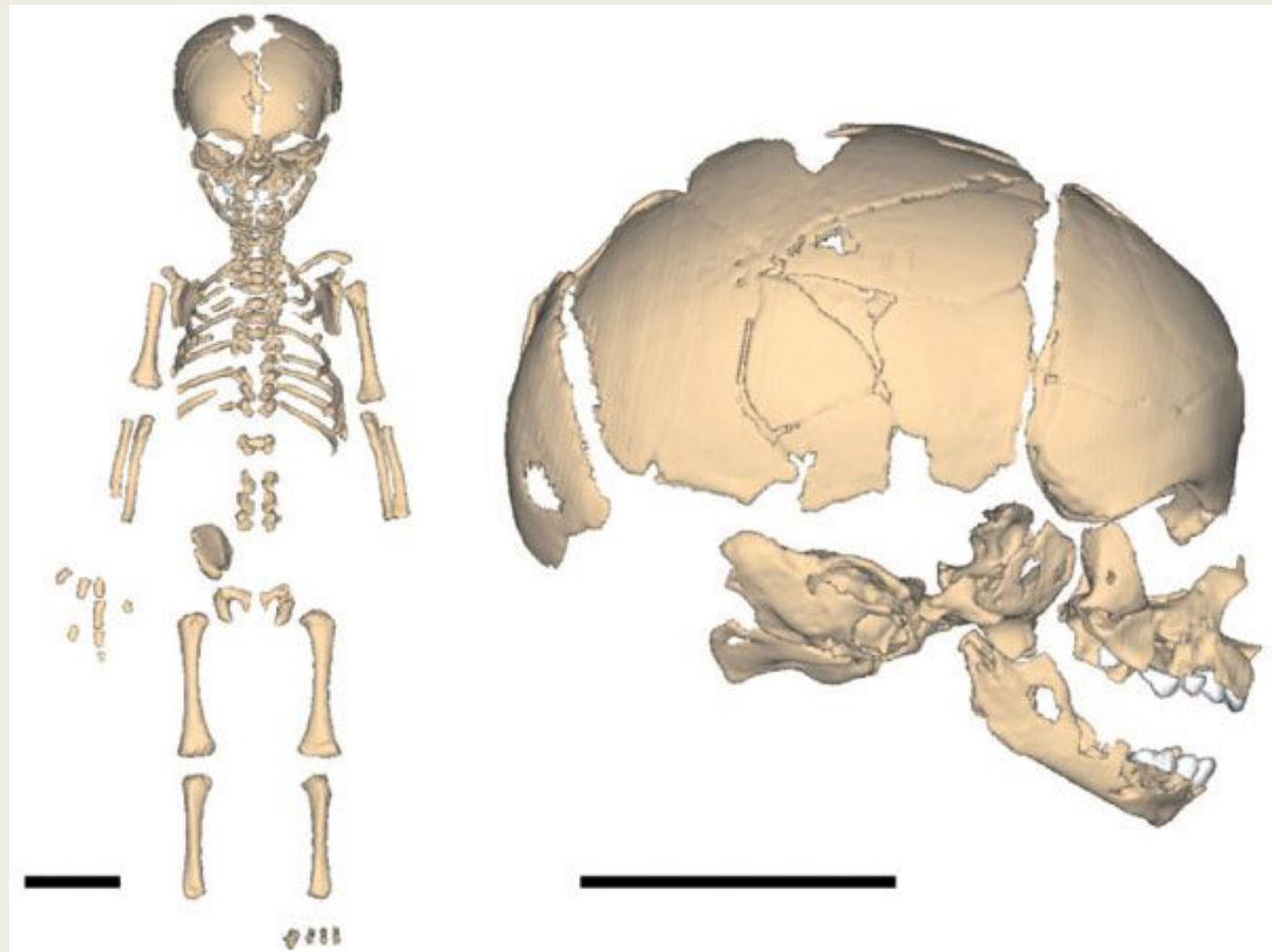


*Пещера расположена в горном
массиве Кавказских гор. Находится
в долине реки Сухой Курджипс
(приток Белой реки).*

*1987 год – открытие Мезмайской
пещеры.*



*Реконструкция скелета
новорожденного неандертальца из
пещеры Мезмайская.*







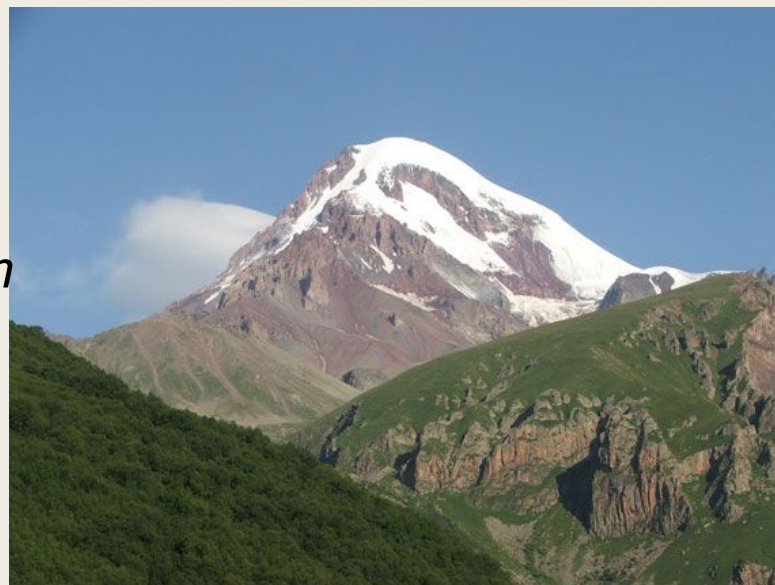
*Анализ найденных здесь костей
(остатков) бизонов позволил
установить, что на протяжении
среднего и позднего палеолита*

*в окрестностях Мезмайской
пещеры жили 4 разных вида
бизонов.*





Эльбрус. Извержение около 45 тысяч лет назад.



Казбек. Извержение около 40 тыс. лет назад.



*Чумэтул-Маре (Святая Анна).
Извержение около 40 тыс. лет назад.*

*СПАСИБО ЗА
ВНИМАНИЕ!*

