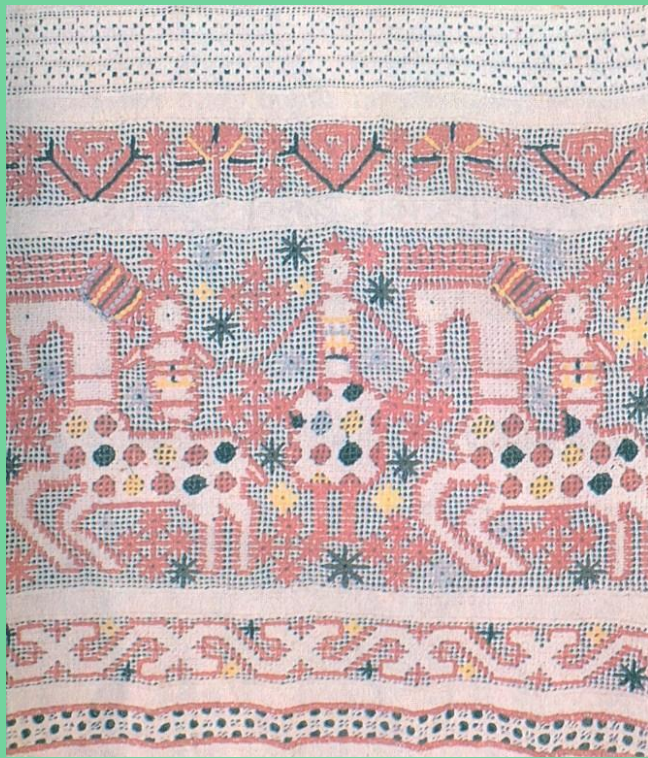


ОТДЕЛКА ИЗДЕЛИЙ ВЫШИВКО Й

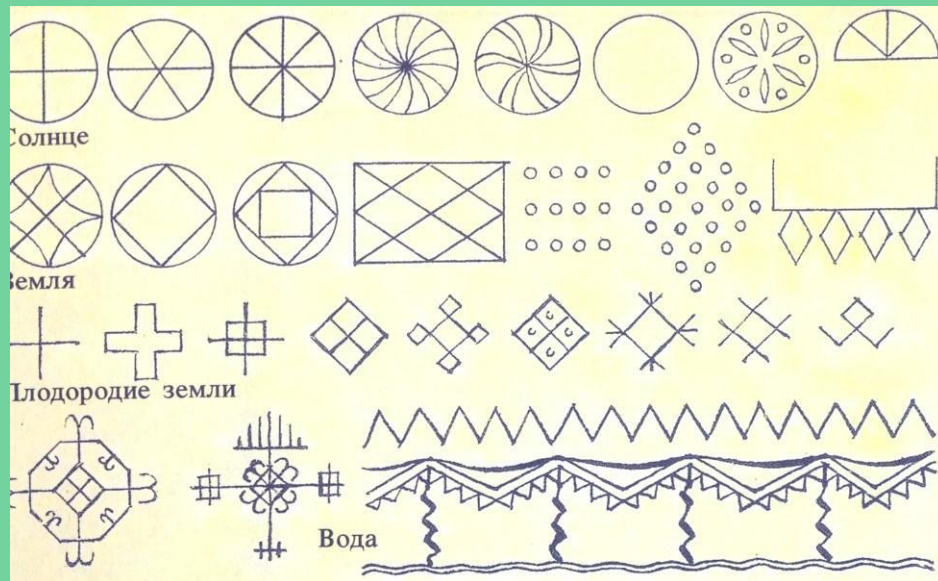
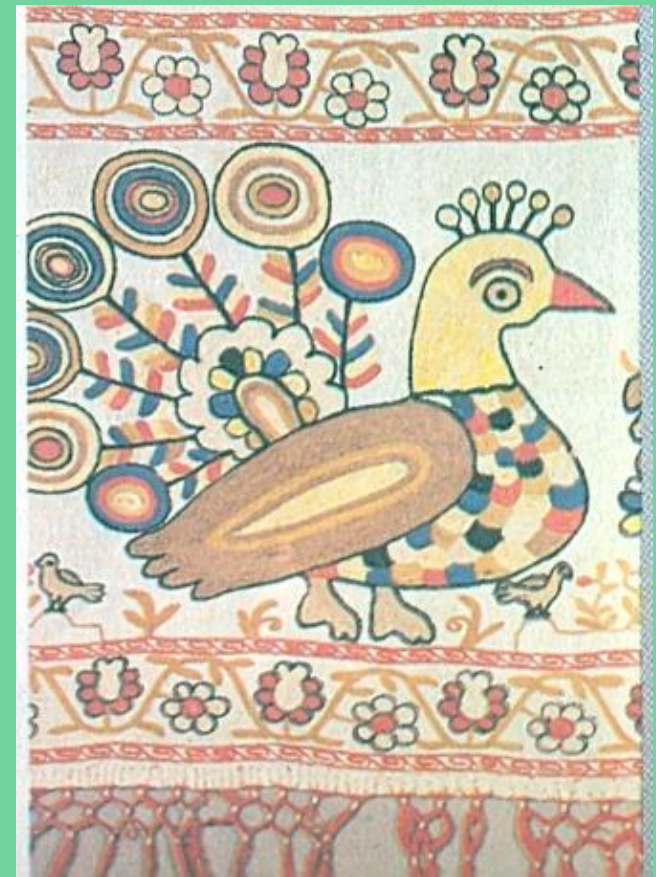


Мы можем только догадываться, где и когда люди впервые стали использовать иглу и нить для сшивания кусков ткани. На основании древнейших рисунков документов и преданий можно предположить, что люди шили и вышивали с древних времен. На слайде изображена игла, которую изготовили из кости более 4 тысяч лет назад. В качестве нитей использовали растительные волокна и жилы животных.

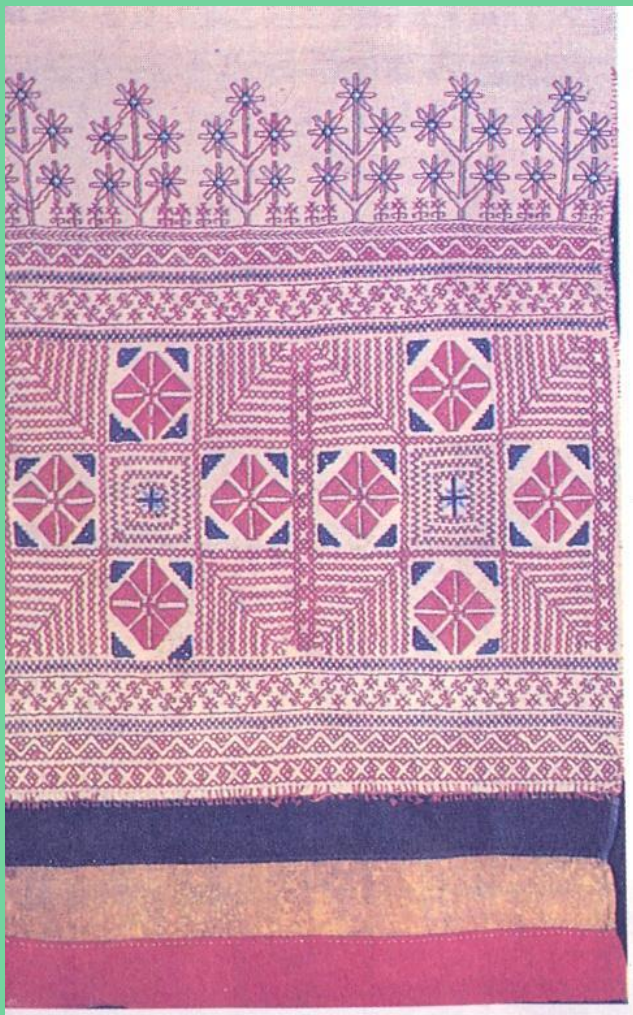




Ещё наши далёкие предки украшали свои изделия простейшими орнаментами. Человек пытался разобраться, как устроен мир, найти объяснение непонятному, загадочному, таинственному.



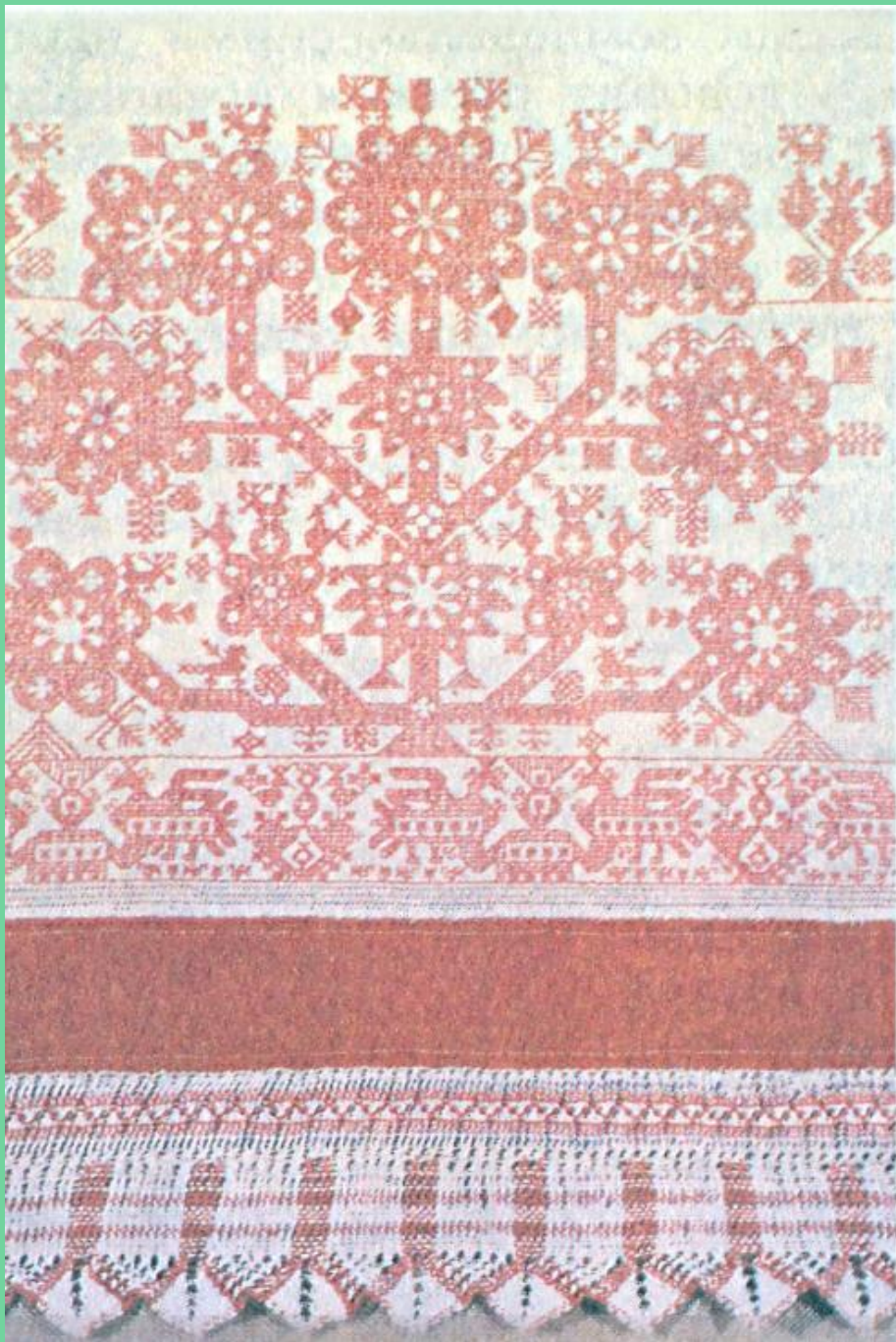
Свои понятия о мире человек выражал условными знаками: прямая горизонтальная линия обозначала землю, волнистая горизонтальная – воду, вертикальная линия превращалась в дождь и т.



Женская фигура всегда связана с символами плодородия: деревом, птицами, животными, солнечными знаками. Из тела богини нередко прорастают ветви, а вместо головы у неё изображение ромба – древнего знака солнца. Иногда её фигура напоминает дерево.



Как нарядно, празднично выглядят предметы крестьянского быта, украшенные солярными кругами – символами солнца!

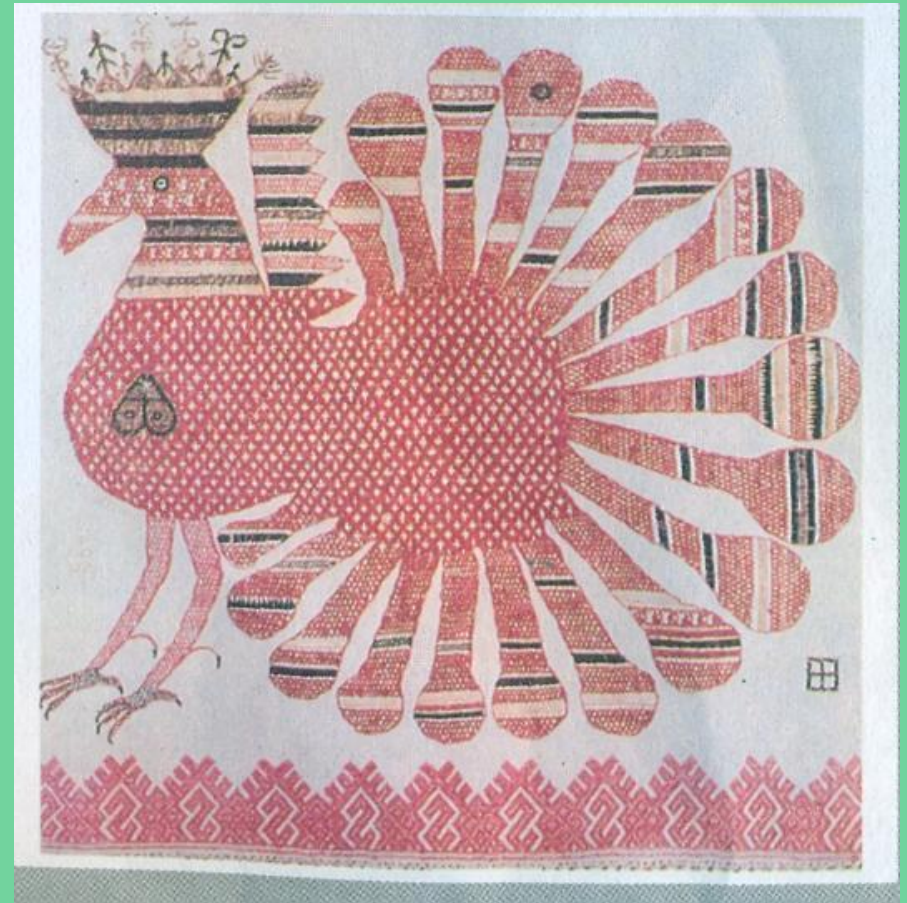


В произведениях народного искусства встречается причудливый узор – разветвлённое растение, иногда с крупными цветами, плодами, птицами, сидящими на ветках. Это древо жизни. В народных представлениях оно было символом растительных сил земли, вечно живой, процветающей природы. Его изображение символизировало счастливое продолжение рода.



Вот торжественно-нарядная, важная птица-пава с пышным хвостом, поднятым крылом на вышитом полотенце. Она напоминает волшебную жар-птицу, вся будто проросла волшебными веточками. Настоящая птица света.

В давние времена люди верили, что птицы прогоняют своим звонким пением зимний мрак, стужу и приносят на крыльях весну красную, тепло летушко. Птицы символизировали свет, тепло.



Народные мотивы



Народные мотивы



Народные мотивы



Народные мотивы



Виды рукоделия

- *Вышивка*
- *Аппликация*
- *Лоскутное шитье*
- *Вязание*
- *Ковроткачество*
- *Береста*
- *Работа с кожей*

Виды вышивки

❖ Свободная вышивка

Атласная гладь

Двусторонняя гладь

Художественная гладь

❖ Счётная вышивка

Простой крест

Сложный крест

Гобеленовый шов

❖ Ришелье

❖ Контурная вышивка

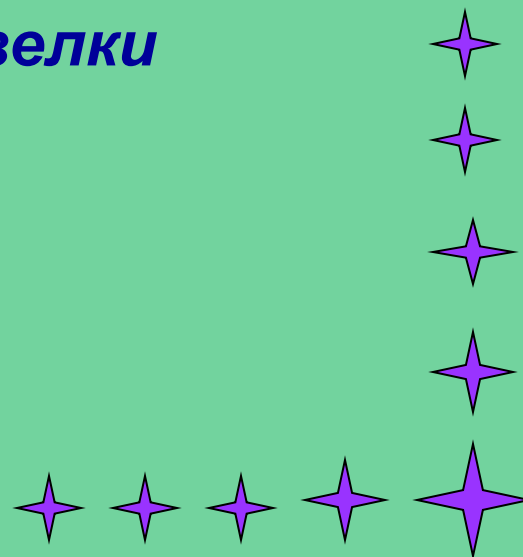
Шов вприкреп

Шов рококо

Шов тамбурный

Шов стебельчатый

Шов узелки



Инструменты и приспособления



Инструменты и приспособления

- о Пяльцы
- о Ножницы
- о Иглы
- о Наперсток
- о Утюг
- о Копировальная бумага

Материалы для вышивки

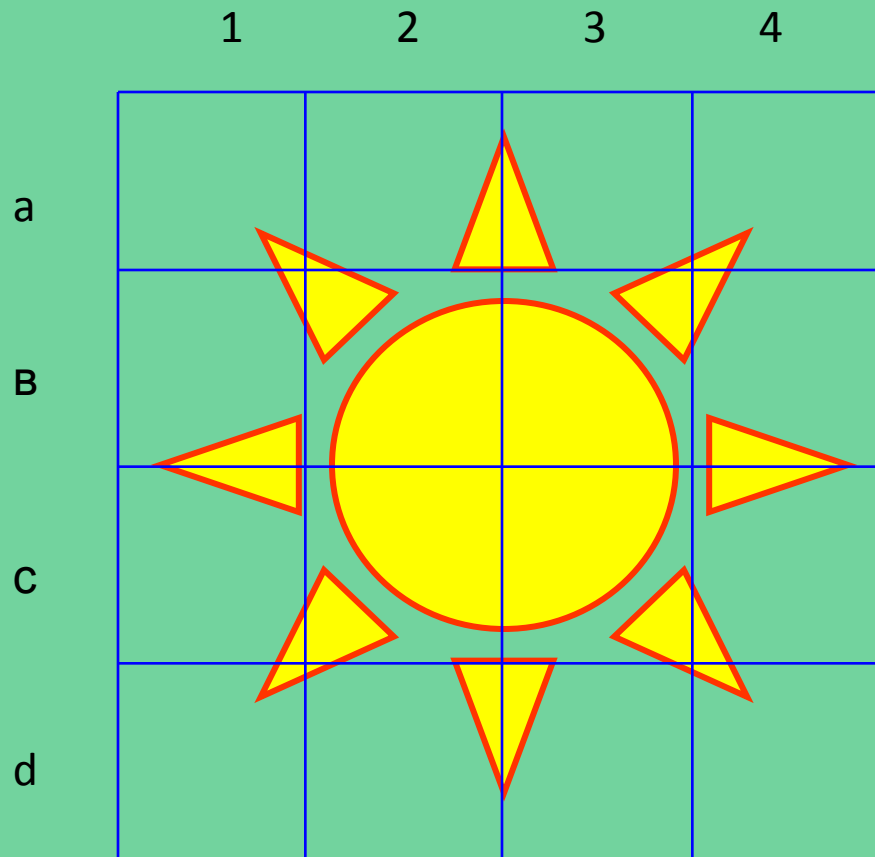
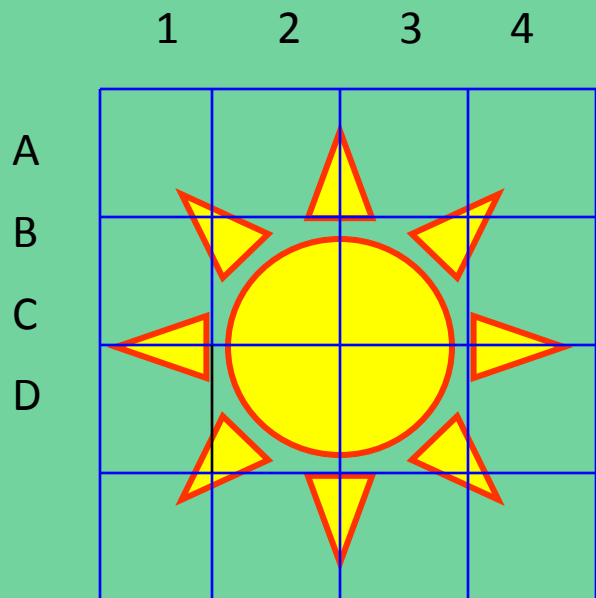
- Лен
- Хлопчатобумажная ткань
- Мешковина
- Канва
- Шелк

Материалы для вышивки

Нитки

- Мулине
- Шерстяные
- Гарус
- Ирис
- Шелковые
- Синтетические

Увеличение рисунка



Декоративная отделка изделий



Декоративная отделка изделий



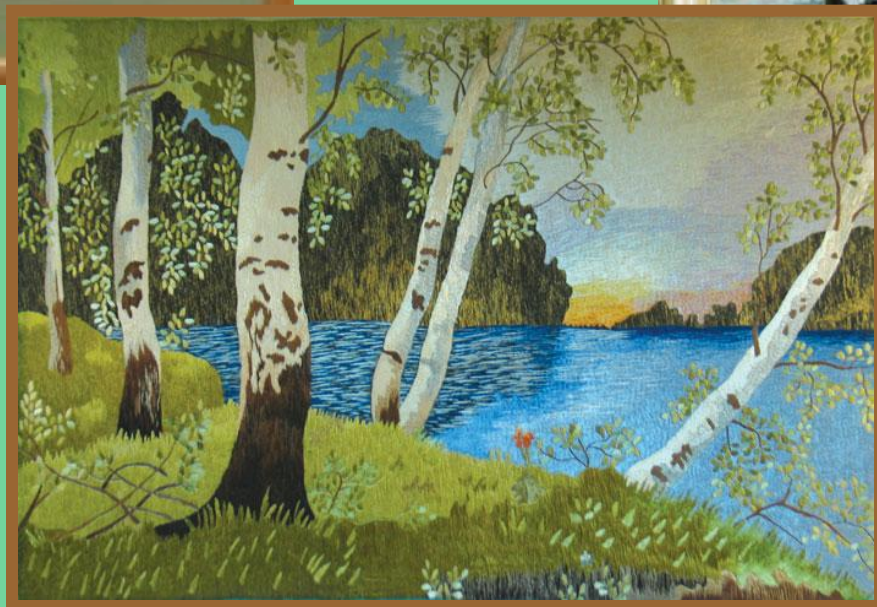
Декоративная отделка изделий



Украшение интерьера



Украшение интерьера



Подведение итогов урока

- *Назовите виды рукоделия.*
- *Назовите виды вышивки.*
- *Какие инструменты используются при вышивании?*
- *Какие материалы можно использовать для вышивки?*
- *Расскажите возможности применения вышивки.*