

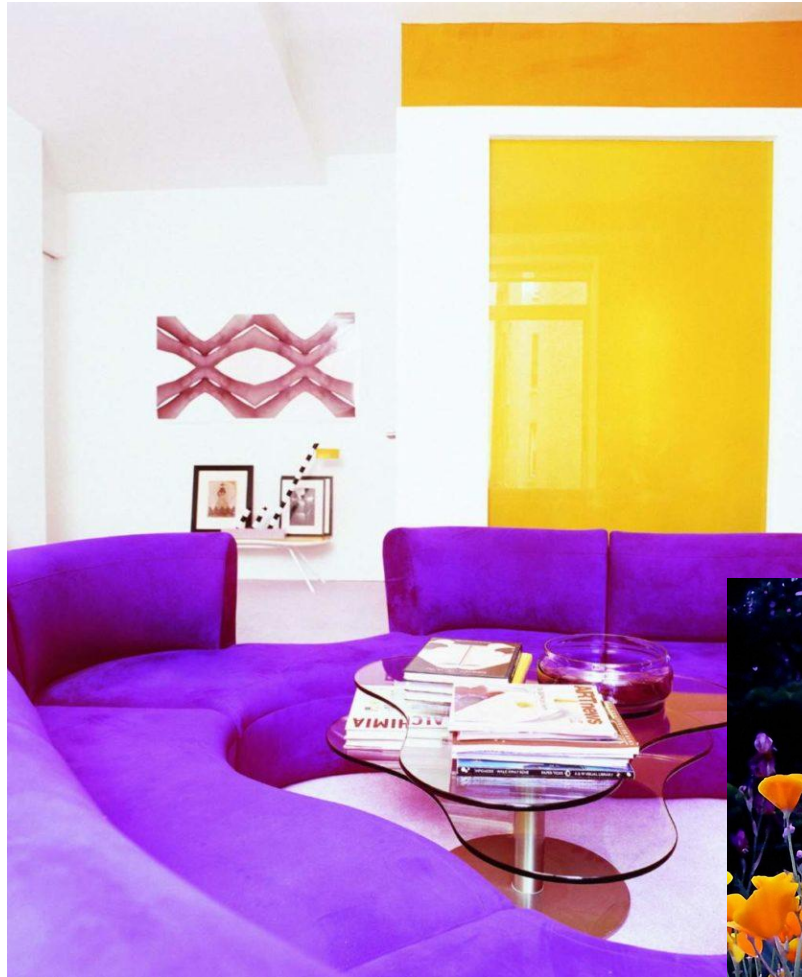
# Цветовые контрасты 2

Кияновская Д-91

# КОНТРАСТ ДОПОЛНИТЕЛЬНЫХ ЦВЕТОВ

- Сочетание цветов, смешение которых сумме дают нейтральный серый цвет.
- Контраст двух противоположных цветов по цветовому спектру.
- Они наиболее ярко выражают контраст по цветовому тону.





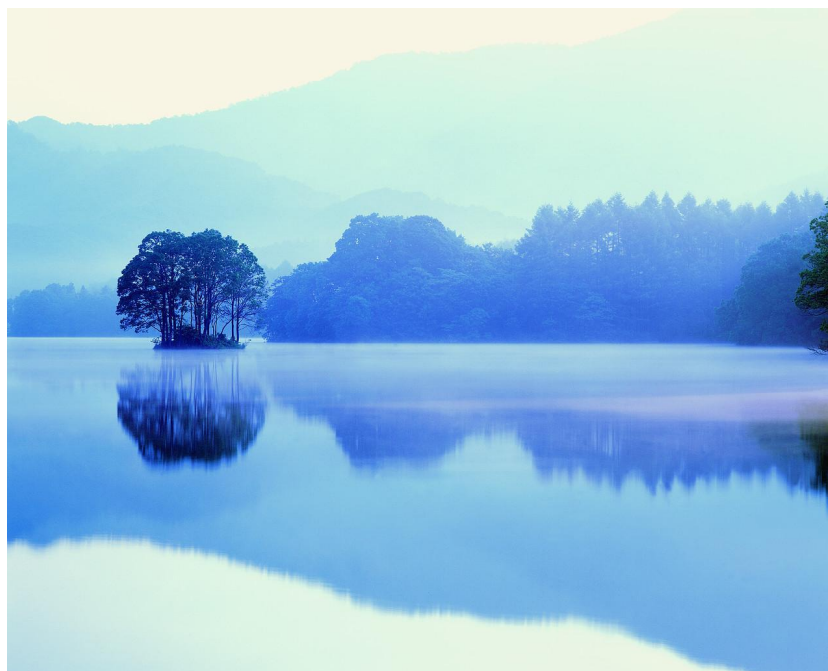
# СИМУЛЬТАННЫЙ КОНТРАСТ

- Не существующий контраст вне нашего восприятия.
- Виден при сочетании серого и другого насыщенного цвета. При этом серый принимает оттенок противоположного по цветовому спектру цвета.



# КОНТРАСТ ПО НАСЫЩЕННОСТИ

- Противопоставление ярких и тусклых или блеклых оттенков одного цвета.
- Такой контраст может быть как ярким, так и умеренным.



# КОНТРАСТ ЦВЕТОВОГО РАСПРОСТРАНЕНИЯ

- Контраст по площади цветочных пятен характеризует размерные соотношения между двумя или несколькими цветовыми пятнами. Его сущность — противопоставление между «много» и «мало», «большой» и «маленький».

