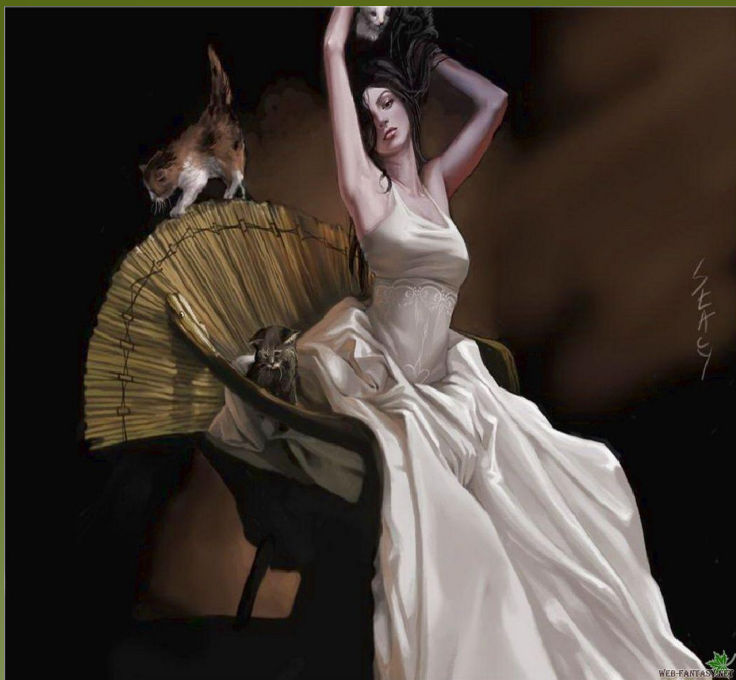
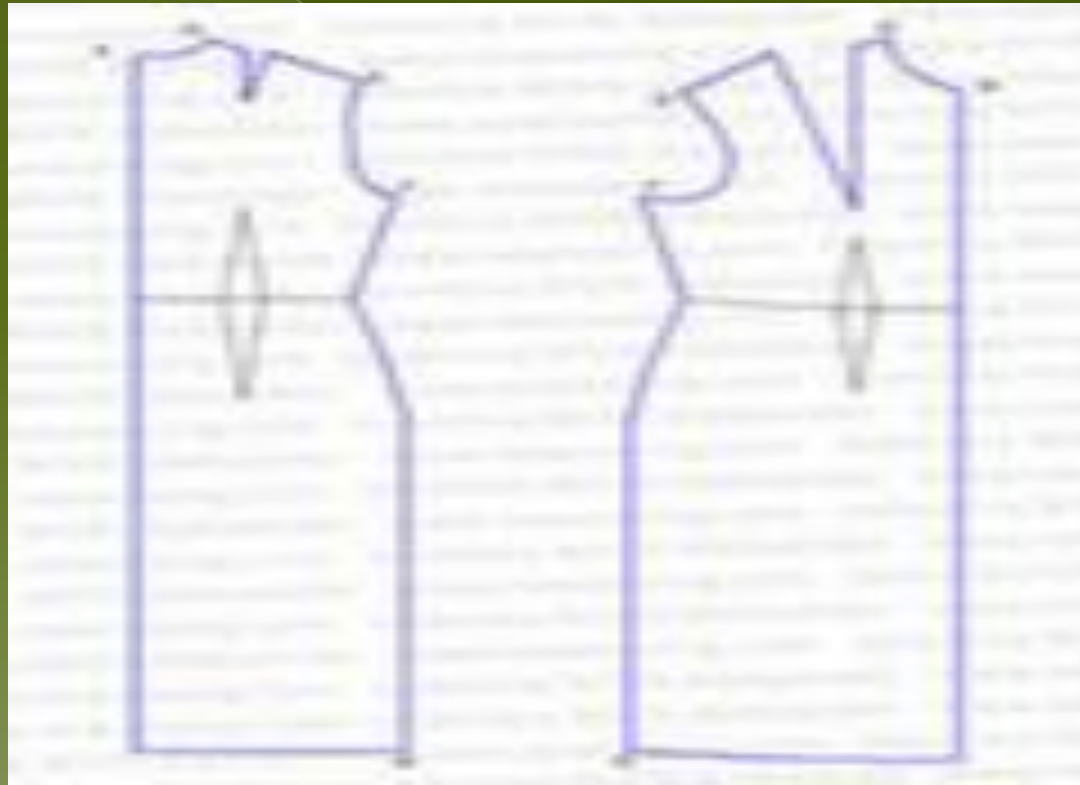


Технология пошива лёгкого платья. Конструирование.



Автор: Коробкова И.К.

Лекала спинки



Базовые понятия:

Конструирование – снятие мерок, расчёт формул, построение чертежа.

Моделирование – изменение чертежа основы.

Тема урока:

**Технология пошива лёгкого
платья. Конструирование.**

Техническое моделирование – процесс разработки новых фасонов по рисункам художников – модельеров и фотографиям.

Этапы:

**изучение внешнего вида модели
изучение свойства материала модели
выбор базовых лекал**

Моделированию подлежат:

Изменение длины изделия

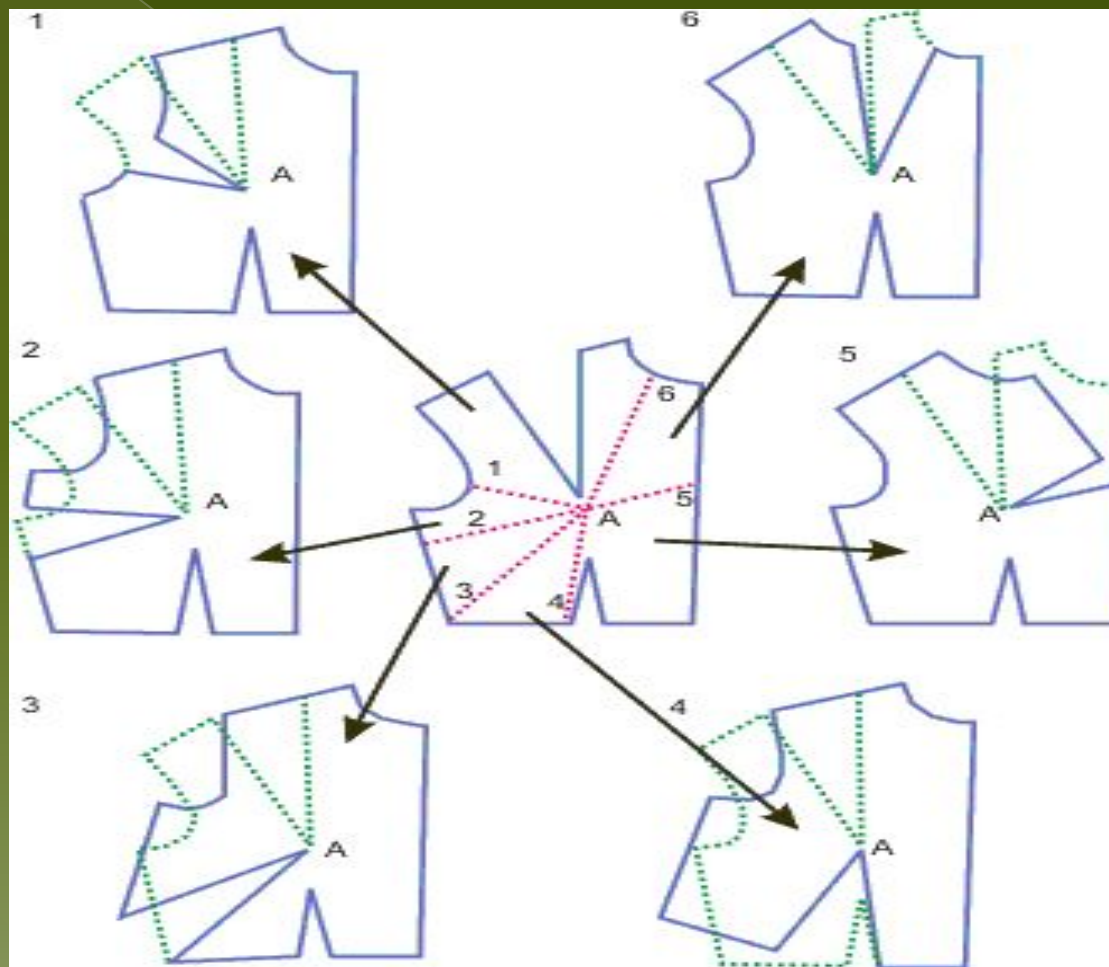
Изменение формы выреза горловины

Изменения формы оката рукава

Перемещение нагрудной вытачки

Моделирование рельефов, кокеток

Моделирование нагрудной ВЫТАЧКИ



Самостоятельная практическая работа



Рисунок 135



Спасибо за внимание!

