

ВИРТУАЛЬНЫЙ ЗООПАРК

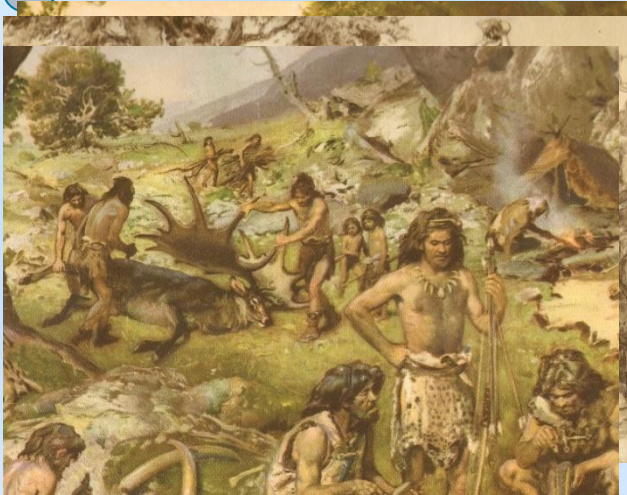
ПОДГОТОВИЛА

Владимирова Р.В.
учитель математики
МБОУ «Гимназия № 94»
Московского района г. Казани



70 000 лет тому назад

**Всегда жизнь животных
интересовала человека!!!**

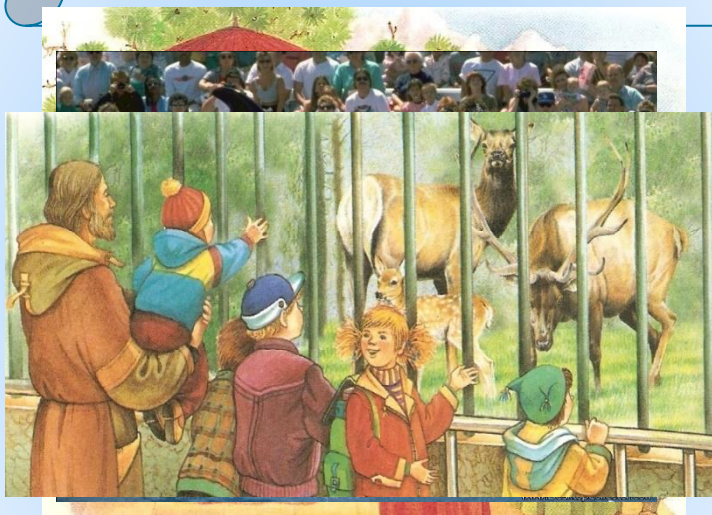


**На заре человеческой
жизни отношения с
животными были
предельно просты –
это была пища и
одежда для человека.**



XII – XX века

Начиная с XII века, чтобы посмотреть на диковинных животных люди посещали зоопарк!!



Первый известный зоопарк открылся в 1150 г. в Китае. Он был собственностью китайского императора.



Сегодня

Сегодня посетить зоопарк можно не выходя из дома, для этого достаточно, чтобы у вас был компьютер.



Я приглашаю Вас
посетить
виртуальный зоопарк
и одновременно
проверить вашу
эрудицию ответив на
вопросы викторины.



ПРОЧИ ВНИМАТЕЛЬНО!!!

- Викторина состоит из трех уровней, в каждом из которых содержится семь вопросов.
- С каждым уровнем увеличивается сложность вопросов.
- На каждый вопрос предложены четыре варианта ответа, из которых верный только один.
- **Чтобы ответить на вопрос нужно нажать на стрелку около ответа. (Должна появиться гиперссылка)**
- Если Вы правильно отвечаете на вопрос, то можете перейти к следующему вопросу данного уровня.
- Если Вы неправильно отвечаете, тогда Вы возвращаетесь на первый вопрос уровня.
- Для перехода на следующий уровень нужно правильно отгадать пароль, который состоит из букв правильных вариантов ответов.



Желаю Успеха



ВОЗДРАВЛЯЕТСЯ



ВЫХОД

ОТВЕТЫ

Уровень	Ответ
1	ВГАБББВ
2	ГБВВВГБ
3	АБВГВАБ

I УРОВЕНЬ

Будьте
внимательны!
Если
Вы
неправильно
выберете
пароль,
Вы
вернетесь
на
начало
уровня

Варианты пароля	
ААВГАББ →	АБВГГВВ →
БВГДАВВ →	АБВГВАБ →
ГБВВВГБ →	ГАГДАВВ →
ВГАБББВ →	АВГББГА →
ВААББГА →	ВААВВГА →
ГАВБББГ →	

Чтобы выбрать пароль
нажмите на стрелку

П
а
р
о
л
ь
!!!

ПРАВИЛЬНЫЙ ОТВЕТ

Запомните букву ответа (или запишите)
и можно переходить к следующему
вопросу для этого нужно **нажать на**
стрелку около номера вопроса



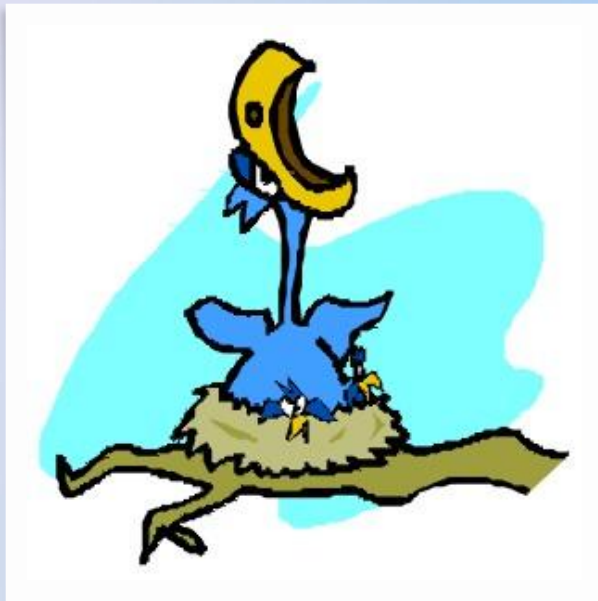
- 1
- 2
- 3
- 4
- 5
- 6
- 7

**Если Вы ответили на
все вопросы, значит
уже знаете пароль!**

ПАРОЛЬ ➔

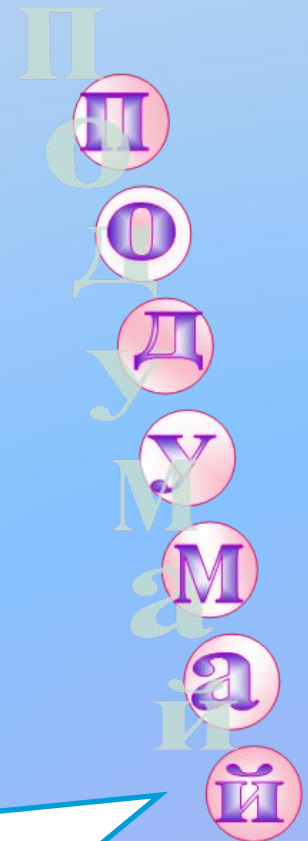
ОТВЕТ НЕПРАВИЛЬНЫЙ

Отвечайте неверно
и я с Вами не расстанусь!



Очень жаль, но Вам
придется вернуться
на начало уровня

1 вопрос!



I УРОВЕНЬ

Размеры рогов этого красавца зависят как от возраста , так и от того, насколько хорошо он питается. Число отростков на каждом роге может быть больше 12.



Варианты ответа

А) лось



В) олень



Б) косуля



Г) антилопа



В

О

П

Р

О

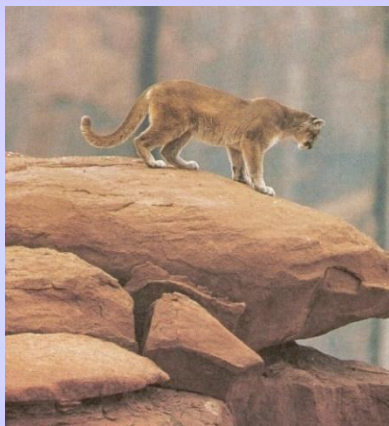
С

№

1

I УРОВЕНЬ

На рисунке хищник высматривает добычу с вершины высокой скалы. Этот хищник, которого в Америке называют также горным львом, охотится в одиночку. Его излюбленная добыча – олень.



Варианты ответа

- | | |
|--------------|--------------|
| А) ягуар → | В) пантера → |
| Б) леопард → | Г) пума → |

В

О

П

Р

О

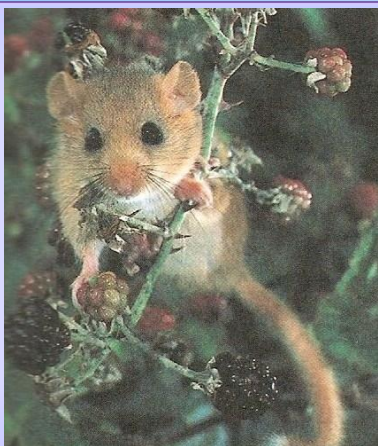
С

№

2

I УРОВЕНЬ

Отведав ежевики, этот зверек «посеет» её семена в другом месте леса. После созревания семян сочные плоды меняют свою окраску. Это сигнал, что плоды съедобны.



Варианты ответа

- | | | | |
|----------|---|------------|---|
| А) соня | → | В) ленивец | → |
| Б) белка | → | Г) куница | → |

В

В

О

П

Р

О

С

№

3

I УРОВЕНЬ

Самки этой птицы откладывают яйца, а насиживает их самец, он же и приглядывает за своим потомством.



Варианты ответа

- | | |
|------------|---------------|
| А) цапля → | В) фламинго → |
| Б) нанду → | Г) журавль → |

В

В

О

П

р

О

С

№

4

I УРОВЕНЬ

Этот зверек – обладатель самых крупных глаз (по сравнению с размерами тела) среди млекопитающих. Каждый его глаз крупнее его головного мозга. Они живут в тропических лесах и по ночам охотятся на насекомых.



Варианты ответа

А) соня



В) ленивец



Б) долгопят



Г) хамелеон



В

О

П

Р

О

С

№

5

I УРОВЕНЬ

Самый крупный представитель диких арктических млекопитающих. Густая косматая шерсть хорошо защищает его от холода, особенно когда животные стоят, повернувшись к ледяному ветру хвостом.



Варианты ответа

- | | |
|--------------|-----------|
| А) вол → | В) зубр → |
| Б) овцебык → | Г) бык → |

В

О

П

Р

О

С

№

6

I УРОВЕНЬ

Яйца этой птицы прекрасно замаскированы на фоне грунта: они почти не отличаются от него окраской.



Варианты		ответа	
А) чайка	➡	В) крачка	➡
Б) альбатрос	➡	Г) сойка	➡

В

О

П

Р

О

С

№

7

II УРОВЕНЬ

Будьте
внимательны!
Если
Вы
неправильно
выберете
пароль,
Вы
вернетесь
на
начало
уровня

Варианты пароля	
ГАВВАГБ →	ВБАВВАБ →
ВГАБББВ →	ГБВАВГБ →
АБВАВГБ →	ББАВГГБ →
ГБВАВББ →	ГБВВВГБ →
АБВГВАБ →	ГБВВВАВ →
ВБВААГБ →	

Чтобы выбрать пароль
нажмите на стрелку

П
а
р
о
л
ь
!!!

ПРАВИЛЬНЫЙ ОТВЕТ

Запомните букву ответа
или запишите) и можно
переходить к следующему
вопросу



Если Вы ответили на
все вопросы, значит
уже знаете пароль!

ПАРОЛЬ 



ОТВЕТ НЕПРАВИЛЬНЫЙ

Представь, что перед
тобой зеркало....



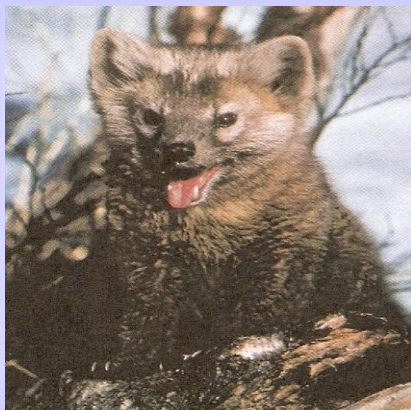
Очень жаль, но Вам
придется вернуться
на начало уровня

1 вопрос!

П
О
Д
У
М
а
й
И

II УРОВЕНЬ

Этот зверек – близкий родственник норки. За исключением периода размножения эти зверьки живут поодиночке и ревностно защищают свою территорию от соперников.



Варианты ответа

- | | |
|---------------|-------------|
| А) росомаха → | В) выдра → |
| Б) песец → | Г) соболь → |

В

О

П

Р

О

С

№

1

II УРОВЕНЬ

Заклученный в броню в броненосец выходит на прогулку броня состоит из мелких костных пластинок, покрывающих все тело зверька кроме ... (нужное вставить).



Варианты ответа

- | | |
|-------------|-------------|
| А) головы → | В) хвоста → |
| Б) брюшка → | Г) ног → |

В

В

О

П

Р

О

С

№

2

II УРОВЕНЬ

Они – почти всю жизнь проводят в море, но их мех настолько густой, что подшерсток всегда остается сухим и теплым.



Варианты ответа

А) тюлени



В) каланы



Б) пингвины



Г) морские
львы



В

О

П

Р

О

С

№

3

II УРОВЕНЬ

Жизнь этой зебры висит на волоске:
за ней гонится львица. Но для зебр
главная опасность не хищники, а . . .
(нужное вставить).



Варианты ответа

- | | |
|--------------|------------------------|
| А) болезнь → | В) нехватка
корма → |
| Б) засуха → | Г) человек → |

В

О

П

Р

О

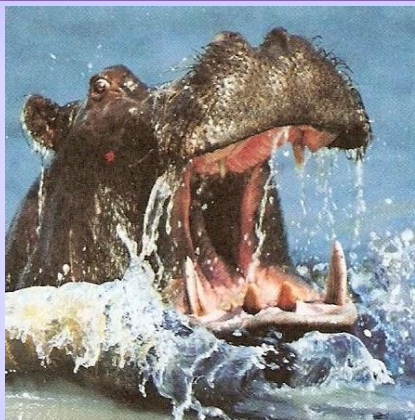
С

№

4

II УРОВЕНЬ

Бегемот – самый крупный и опасный зверь пресных водоемов. Самцы часто бывают агрессивны, а их огромные клыки могут пробить в борту деревянной лодки дыру до . . . шириной (нужное вставить).



Варианты ответа

- | | |
|---------------|-------------|
| А) до 1,5 м → | В) до 1 м → |
| Б) до 50 см → | Г) до 2 м → |

В

О

Ш

Р

О

С

№

5

II УРОВЕНЬ

Малыши диких кабанов начинают свою жизнь полосатыми, сильно отличаясь окраской от своих родителей. Любимая еда кабанов ...
.. (нужное вставить).



Варианты ответа

А) ветки
деревьев



В) мелкие
грызуны



Б) трава



Г) желуди



В

О

П

Р

О

С

№

6

II УРОВЕНЬ

Американский аллигатор охотится на все, что движется рыб, крабов, иногда крупные нападают на мелкий скот. Однако в период засухи они могут обходиться без воды . . .
(нужное вставить)



Варианты ответа

А) месяц



В) пол года



Б) несколько месяцев



Г) 15 дней



В

В

О

П

Р

О

С

№

7



ПРОЧИТИ ВНИМАТЕЛЬНО!!!

I уровень

Если Вы отвечаете на вопросы I уровня, Вам следует еще раз прочитать правила!!!



II уровень

Если вы отвечаете на вопросы II уровня, то Вам придется опять назвать правильный пароль, чтобы вернуться к вопросам уровня.



П
Ш
О
Д
У
М
&
а
й

III УРОВЕНЬ

Будьте
внимательны!
Если
Вы
неправильно
выберете
пароль,
Вы
вернетесь
на
начало
уровня

Варианты пароля	
ВГААББВ →	БГАБВБВ →
ВГАББГВ →	АБВГВАБ →
ВГАБББВ →	ГБАБББВ →
АГААББВ →	ГБВВВГБ →
ГГАБГБВ →	АГАБАБГ →
БААБГБВ →	

Чтобы выбрать пароль
нажмите на стрелку

П
а
р
о
л
ь
!!!

ПРАВИЛЬНЫЙ ОТВЕТ

Запомните букву ответа (или
запишите) и можно
переходить к следующему
вопросу



Если Вы ответили на
все вопросы, значит
уже знаете пароль!

ПАРОЛЬ 

1 

2 

3 

4 

5 

6 

7 

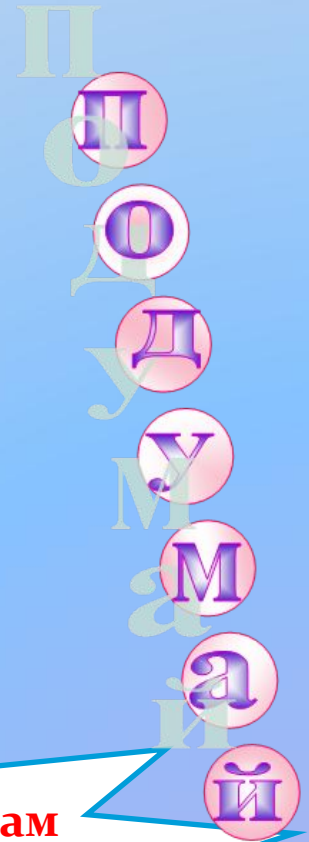
ОТВЕТ НЕПРАВИЛЬНЫЙ

Не отчаивайтесь!
Вопросов осталось совсем
немного!



Очень жаль, но Вам
придется вернуться
на начало уровня

1 вопрос!



III УРОВЕНЬ

Детеныши дельфинов нередко остаются с матерью . . . Подрастая , они начинают узнавать сородичей по голосу (нужное вставить).



Варианты ответа			
А) больше года	→	В) год	→
Б) два года	→	Г) пол года	→

III УРОВЕНЬ

Серые волки живут в самых разных местах обитания: от южной тайги до арктической тундры. Однако в последнее время они безжалостно истреблялись. Они полностью истреблены в . . . (нужное вставить)



Варианты ответа

- | | | | |
|-----------|---|-----------|---|
| А) Россия | → | В) Аляска | → |
| Б) США | → | Г) Канада | → |

В

О

П

Р

О

С

№

2

III УРОВЕНЬ

Дворы, парки и сады – обычные места кормежки енота, одного из самых сообразительных зверьков . . . (нужное вставить).



Варианты ответа

А) Южной
Америке →

В) Северной
Америке →

Б) Евразии →

Г) Австралии →

В

О

П

Р

О

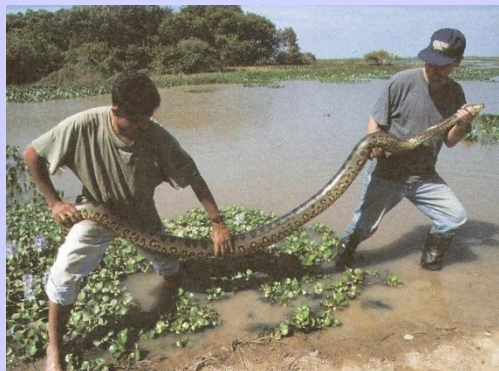
С

№

3

III УРОВЕНЬ

Эта южноамериканская анаконда самая тяжелая змея в мире, большую часть жизни она проводит в воде или на берегу, иногда ее вес достигает . . . кг. (нужное вставить).



Варианты ответа

- | | | | |
|--------|---|--------|---|
| А) 100 | → | В) 200 | → |
| Б) 150 | → | Г) 250 | → |

В

В

О

П

Р

О

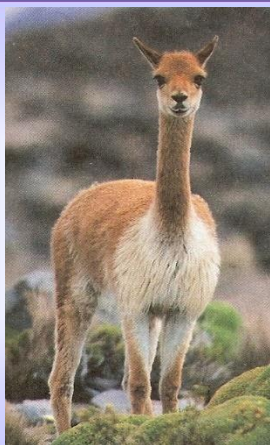
С

№

4

III УРОВЕНЬ

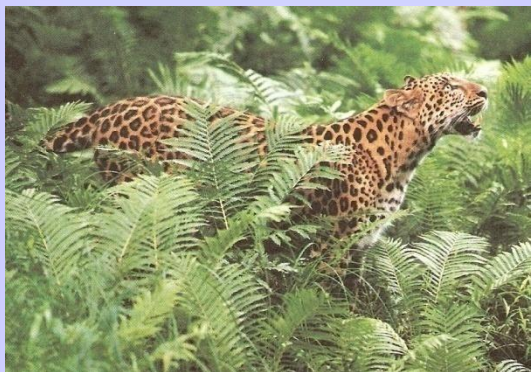
Грациозная викунья- одно из самых выносливых горных животных. Викуньи живут на высокогорных плато в центральной части ... (нужное вставить).



Варианты ответа			
А) Кордильер	⇒	В) Анд	⇒
Б) Карпат	⇒	Г) Альп	⇒

III УРОВЕНЬ

Ягуар – самый крупный представитель кошачьих в . . . Внешне он очень похож на леопарда, а по поведению – на тигра, который охотится в густых зарослях и топях (нужное вставить).



Варианты ответа

А) Центральной
и Южной
Америке →

В) Южной
Америке →

Б) Центральной
Америке →

Г) Австралии →

В

О

П

Р

О

С

№

6

III УРОВЕНЬ

Благодаря тонкому слуху неясыть слышит, как снуют под снегом мелкие грызуны. Эта крупная птица с размахом крыльев . . . живет на крайнем севере (нужное вставить).



Варианты ответа

- | | | | |
|----------|---|----------|---|
| А) 1 м | → | В) 2 м | → |
| Б) 1,5 м | → | Г) 2,5 м | → |

В

О

П

Р

О

С

№

7



ПРОЧИ ВНИМАТЕЛЬНО!!!

III уровень

Если Вы отвечаете на вопросы
III уровня, Вам придется опять назвать
правильный пароль, чтобы вернуться к
вопросам уровня.



П
Ш
О
Д
У
М
&
а
й
Й