

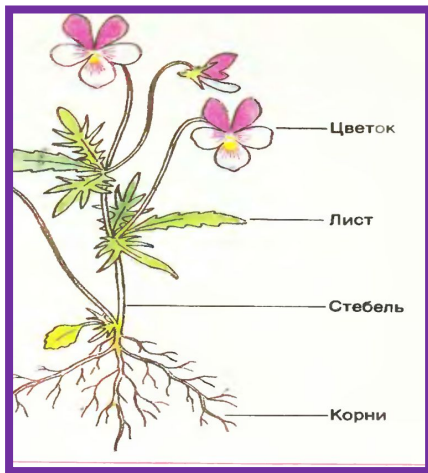
Какие черты сходства просматриваются между типичным побегом и видоизмененными побегами?

Как человек использует видоизмененные побеги?

Какие растения имеют видоизмененные побеги - корневища?

Что доказывает, что луковица - побег?

Какое строение имеет клубень картофеля?



Для высших растений характерно наличие **вегетативных** и **генеративных** органов. К вегетативным органам относят корень и побег. Побег состоит из стебля, листьев и почек. В вегетативных органах протекают процессы жизнедеятельности (питание, рост и др.), вегетативного размножения. **Генеративные органы - цветок, плод, семя- выполняют функцию полового размножения.**

Вставьте пропущенные слова.

Органы растений делят на _____ (1) и _____ (2).

_____ (1) органы растений осуществляют все процессы жизнедеятельности организма, за исключением полового размножения, в то время как _____ (2) органы растений обеспечивают протекание именно этого процесса. К _____ (1) органам растений относят корень и побег, а к _____ (2) органам растений — _____ (3), _____ (4) и _____ (5).

Корень, побег, семя, плод, вегетативные, генеративные, цветок

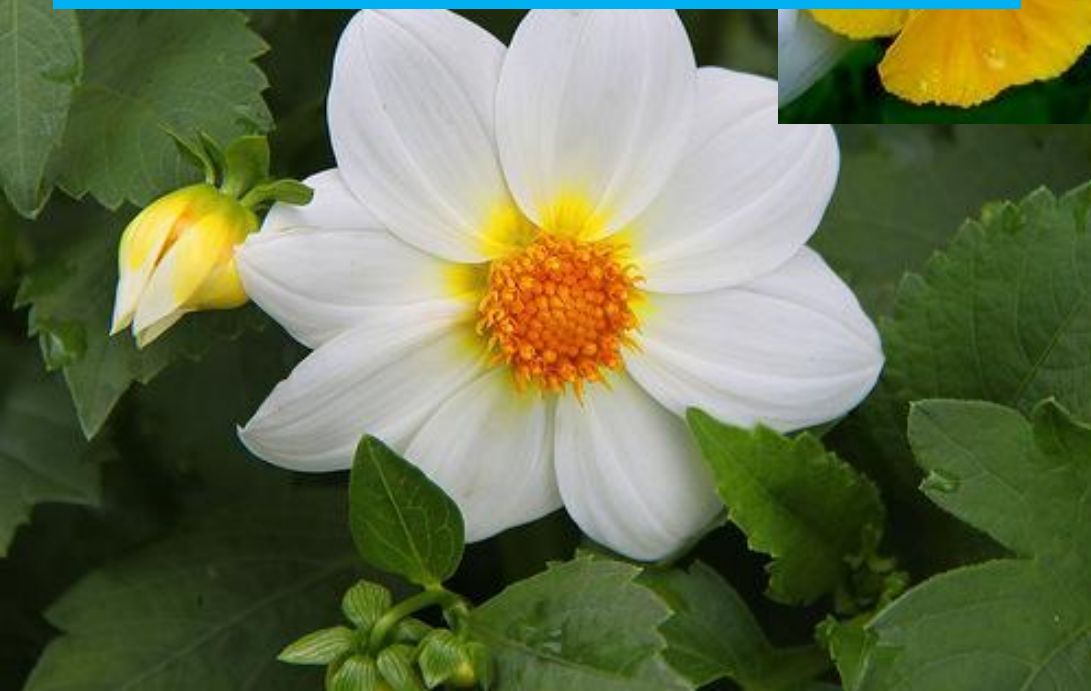
Проверь себя!

Органы растений делят на **вегетативные** и **генеративные**.

Вегетативные органы растений осуществляют все процессы жизнедеятельности организма, за исключением полового размножения, в то время как **генеративные** органы растений обеспечивают протекание именно этого процесса. К **вегетативным** органам растений относят **корень** и **побег**, а к

генеративным органам растений — **цветок, семя и плод**.

Тема урока:
ЦВЕТОК, ЕГО
СТРОЕНИЕ И
ЗНАЧЕНИЕ



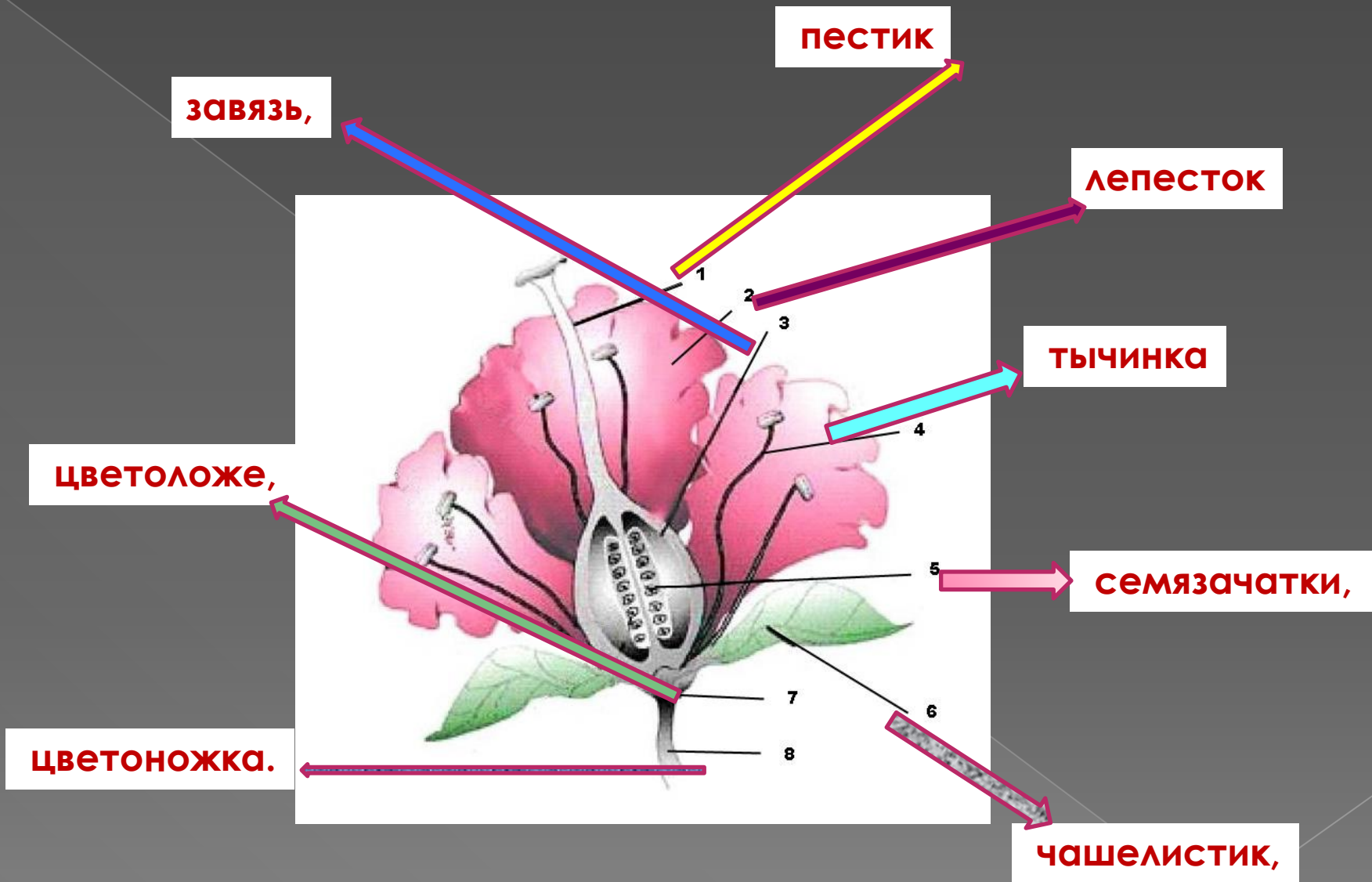
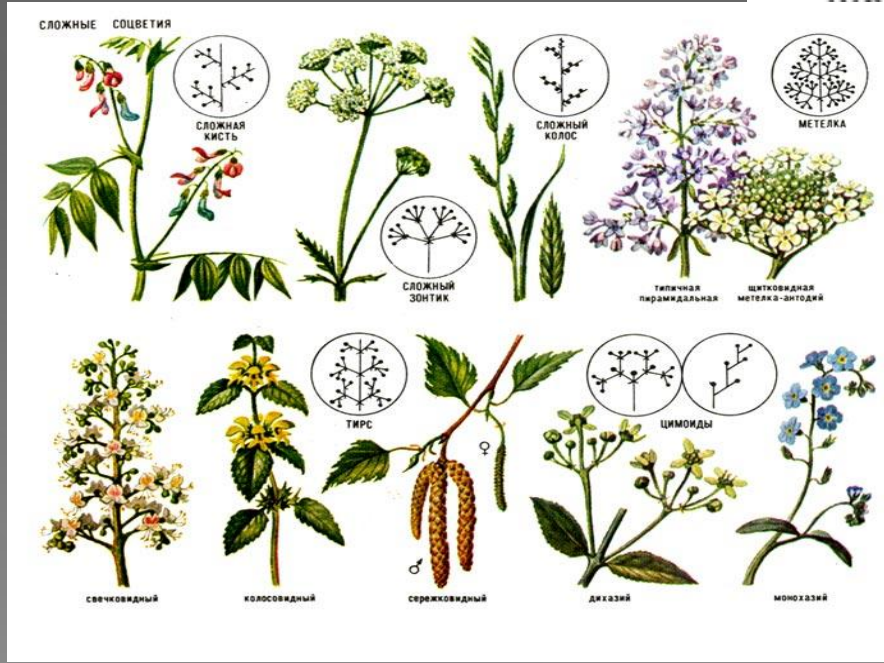
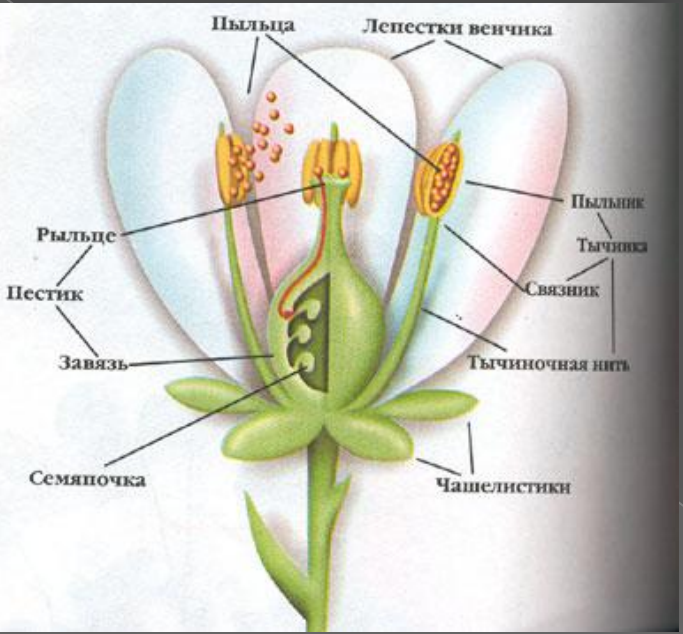


Рис. 1 Схема строения цветка:



ДИКОРАСТУЩИЕ, ДЕКОРАТИВНЫЕ И ЛЕКАРСТВЕННЫЕ РАСТЕНИЯ,
ЗАНЕСЕННЫЕ В КРАСНУЮ КНИГУ



Купальница европейская



Тюльпан Биберштейна



Прострел желтеющий



Прострел раскрытый



Башмачок крупноцветковый



Башмачок настоящий



Башмачок крапчатый



Горичник весенний



Очиток пурпурный



Ромашка лекарственная

ДИКОРАСТУЩИЕ, ДЕКОРАТИВНЫЕ И ЛЕКАРСТВЕННЫЕ РАСТЕНИЯ,
ЗАНЕСЕННЫЕ В КРАСНУЮ КНИГУ



Кувшинка белая (водная лилия)



Кувшинка желтая



Шиповник коричный



Лилия кудряватая (саранка)



Адонис весенний



Зверобой обыкновенный



Кушени лекарственная



Ятрышник пятнистый



Рогоз широколистный



Гвоздика шлолистная



Козлобородник восточный

