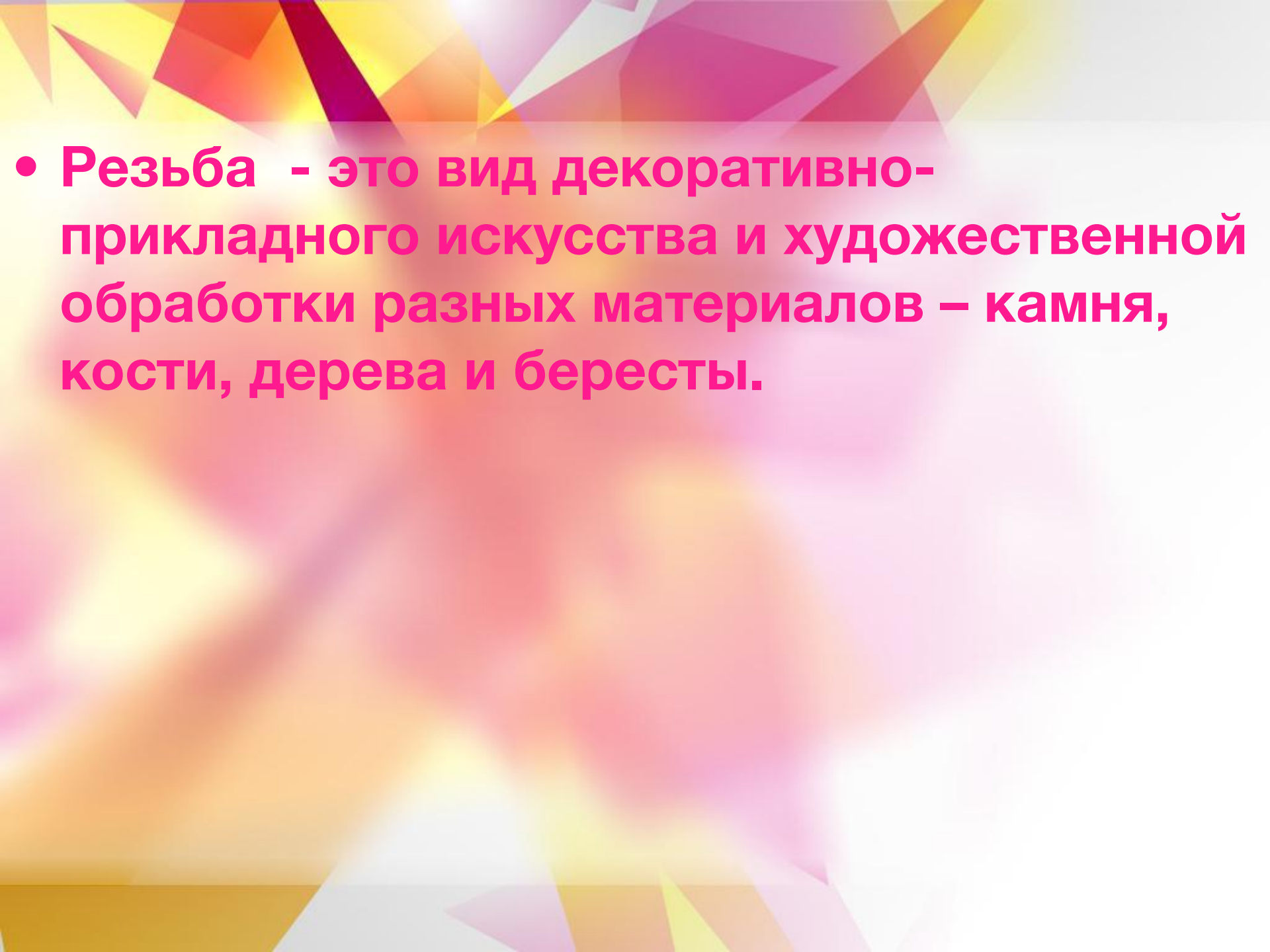




**Резьба по камню и
КОСТИ**

Вопрос:

- **Как Вы думаете, что такое резьба?**

- 
- **Резьба** - это вид декоративно-прикладного искусства и художественной обработки разных материалов – камня, кости, дерева и бересты.

Вопрос:

- Назовите примеры:
 - 1) Резьбы по камню;
 - 2) Резьбы по кости.

Ответ:

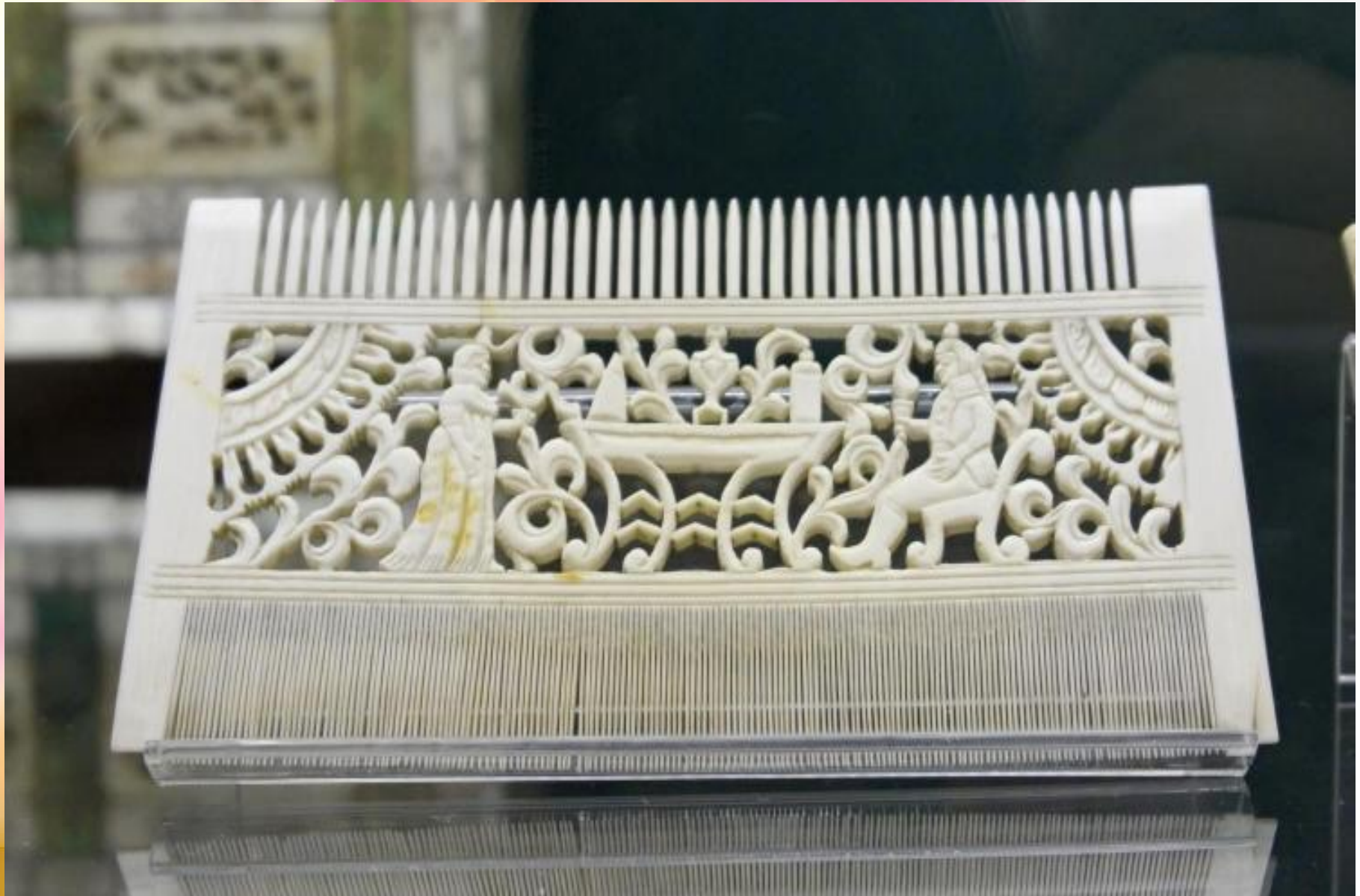
- Ожерелья, кольца, статуэтки, шкатулки.

Резьба по кости

- Изделия, созданные таким способом, ценятся и сейчас — некоторые работы равняются по стоимости ювелирным украшениям из ценных металлов. В статуэтках, вырезанных из кости, людей больше всего привлекают аккуратность, глубокое внимание к мелким деталям и естественность композиции, которая достигается благодаря неповторимым свойствам материала.

Примеры:













Материал изготовления:

- Слоновая кость;
- Бивни мамонта;
- Клыки моржа;
- Плотные трубчатые части скелетов коров, лошадей и других домашних животных.

Холмогорская резьба по

- **КОСТИ** Названная так в честь соответствующего района Архангельского края. Её «визитная карточка» — это сложный и витиеватый резной орнамент со сквозными отверстиями, сочетающийся с рельефными сюжетными композициями. В работах мастеров этого стиля читается вдохновение красивой, но суровой северной природой. Узоры напоминают морозные завитки, часто встречаются растительные мотивы. Ещё одна особенность стиля — украшение орнамента цветом, будь то гравировка отдельных деталей или укладка фона.





Хотьковская резьба

- Берёт своё начало в городке Московской области с аналогичным именем. Её стиль отличается сдержанностью. Художники уделяют больше внимания изображению отдельных деталей живой природы: листьев, цветов, животных. Особенно эффектно выглядят выполненные в этой технике шкатулки и женские украшения. Часто сочетают хотьковскую резьбу по кости и дереву или рогу, а также украшают изделия перламутром и другими материалами.





Тобольская резная кость

- Тобольская резьба известна за свои миниатюры, изображающие повседневную жизнь северных народов. Кроме того, пользуются популярностью табакерки, брелоки, женские украшения и даже иконы от её мастеров.






«Тобольск»
ул. Знаменский, 58А
т. ф. 25-11-09
Наименование: «Тобольская фабрика художественных изделий»




«Тобольск»
ул. Знаменский, 58А
т. ф. 25-11-09
«Тобольская фабрика художественных изделий»
Наименование: «Незнакомый»



Резьба по камню

- Глиптика — искусство резьбы по камню — применяется для создания украшений, предметов декора или обихода.

Проявление интереса к камню на территории России началось в XIII в., но первое упоминание как об искусстве приходится на период XVIII в.

Борнуковская резьба по камню

(Нижегородская область)

- В основном изделия можно отнести к анималистическому жанру. Чаще всего это фигурки птиц и зверей. Реже — людей. Помимо скульптур птиц и зверей мастера изготавливают предметы быта: подсвечники, вазы, шкатулки, письменные наборы.
- **Используют материал:** ангидрит, алебастр, селенит.

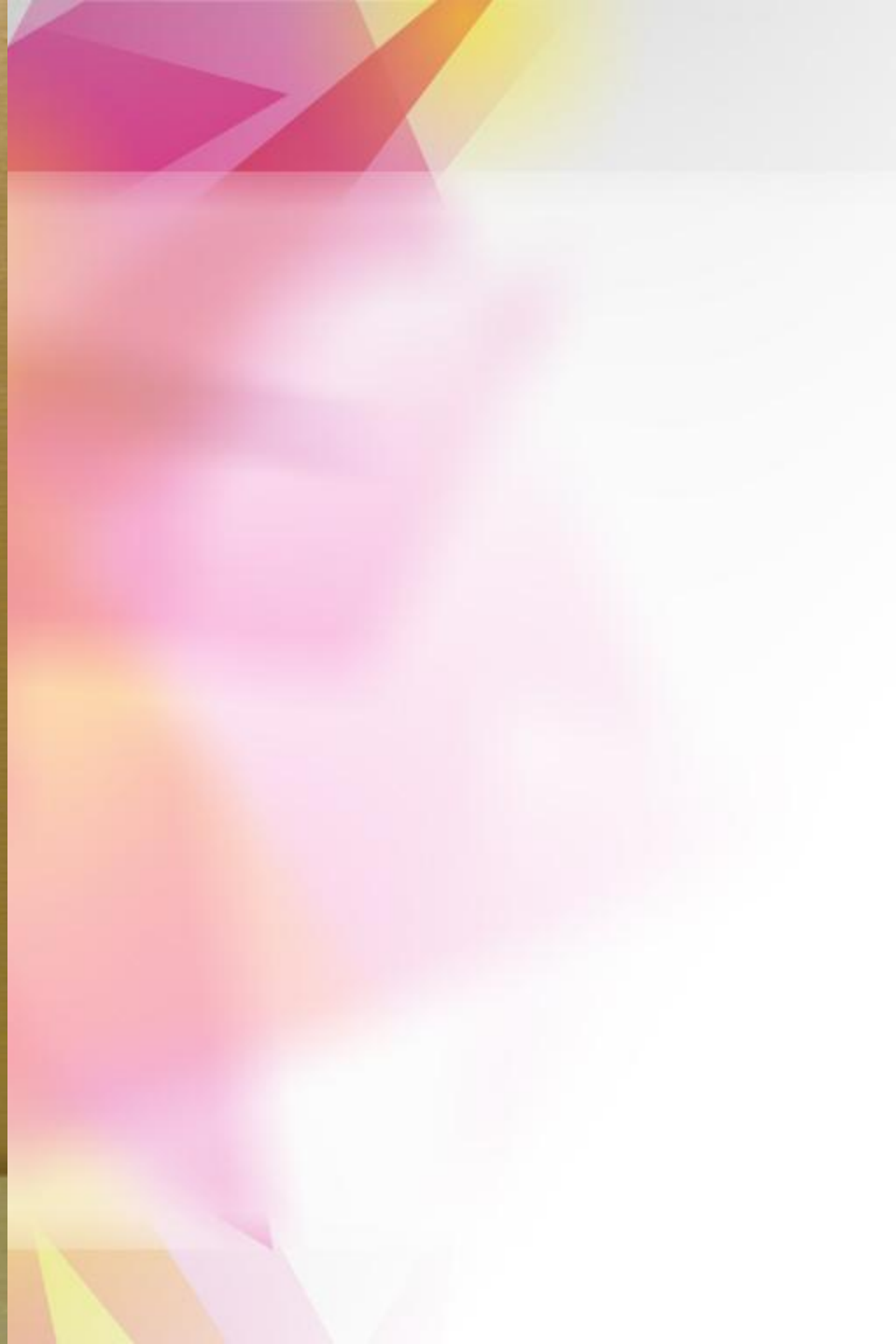




Уральская резьба по камню

- Уральская резьба по камню — один из традиционных русских народных промыслов, зародившийся на Урале в XVII веке и процветает до сих пор.

- Резьбой по камню занимаются по всему Уралу, особенно широко промысел развит на Среднем Урале, основные центры камнерезного искусства — города Екатеринбург, Нижний Тагил, Челябинск, Пермь, Магнитогорск, Новоуральск, Кунгур, Берёзовский, Верхняя Пышма, Алапаевск, Верхняя Салда, Чусовой, Лысьва, Асбест, Верхний Уфалей, Заречный, а также камнерезными изделиями славится село Мурзинка.





Домашнее задание:

- Написать сообщение о любом виде художественной резьбы по кости.