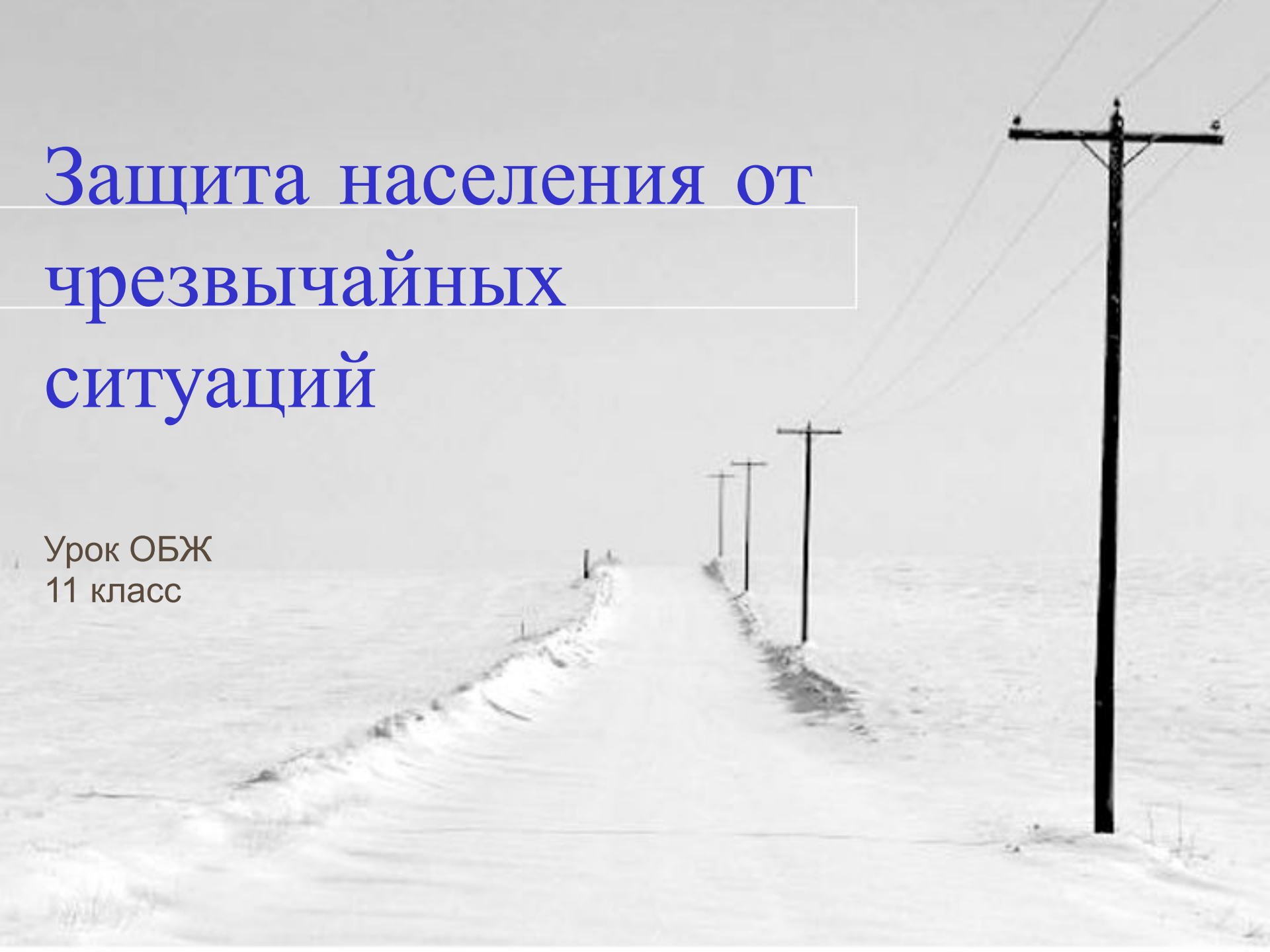


Защита населения от чрезвычайных ситуаций

Урок ОБЖ
11 класс



Цели урока:



- Познакомиться с Единой государственной системой предупреждения и ликвидации чрезвычайных ситуаций, ее предназначением и основными задачами
- Раскрыть содержание основных мероприятий по защите населения от чрезвычайных ситуаций; обратить внимание на роль МЧС России в проведении этих мероприятий
- Познакомиться с основными правами и обязанностями граждан Российской Федерации в области безопасности

-
-
-

Создание РСЧС



Ситуации.

-
-
-
-
-
-
-
-

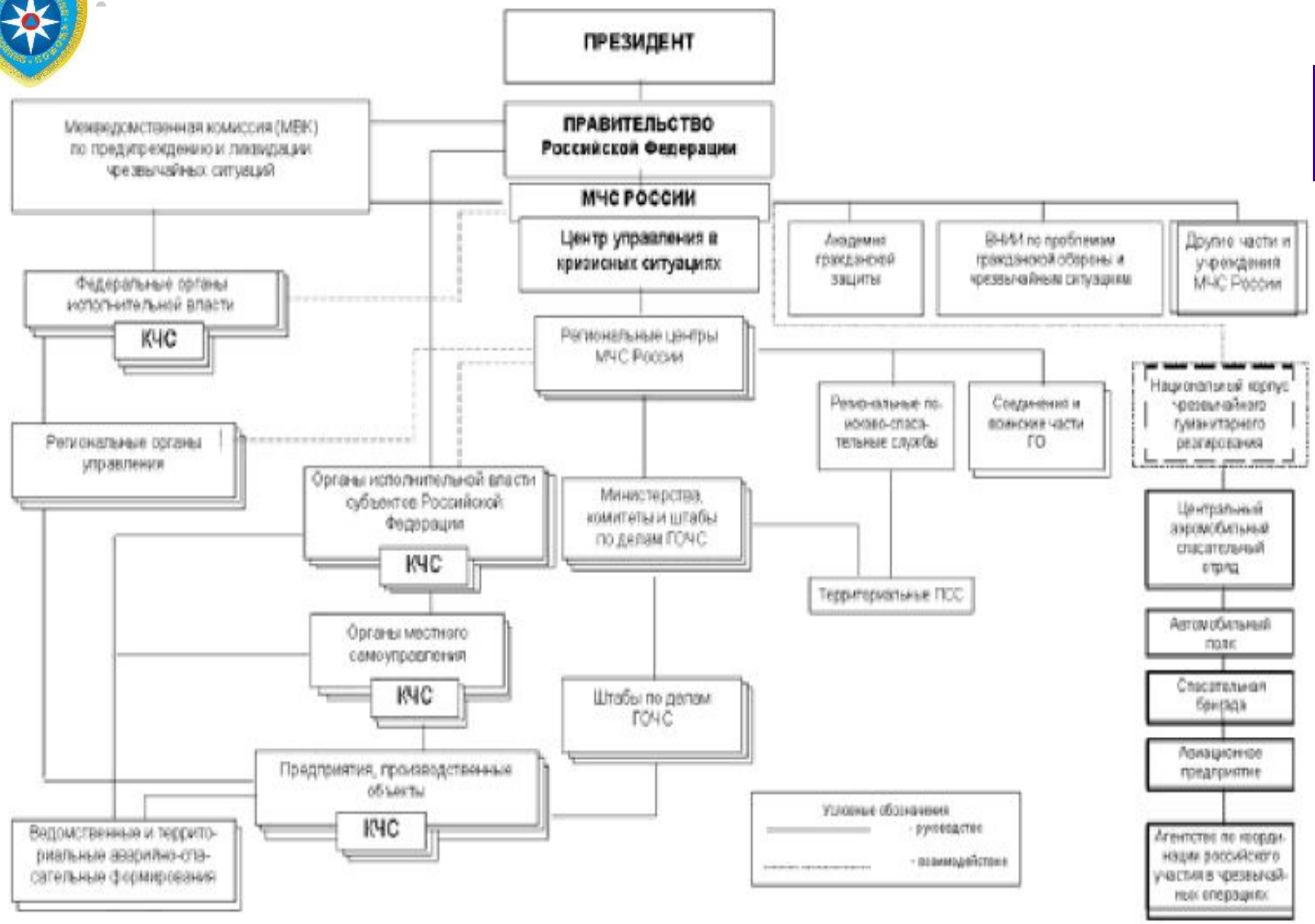


Создание РСЧС



Создание РСЧС

- Постановление о создании было принято в апреле 1992г., в 1995г. – преобразована в Единую государственную систему.
- Создавая эту систему, государство решало задачу объединения усилий центральных органов федеральной исполнительной власти субъектов Российской Федерации, городов и районов, а также различных организаций, учреждений и предприятий, их сил и средств по предупреждению и ликвидации чрезвычайных ситуаций.



Предупреждение чрезвычайной ситуации

- Это комплекс мероприятий, проводимых заблаговременно и направленных на максимально возможное уменьшение риска возникновения чрезвычайной ситуации, а также на сохранение здоровья людей.



Ликвидация чрезвычайных ситуаций

- Ликвидация чрезвычайных ситуаций - это аварийно-спасательные и другие неотложные работы, проводимые при возникновении чрезвычайных ситуаций и направленные на спасение жизни и сохранение здоровья людей



Задачи деятельности РСЧС



•
•
•

Права граждан РФ в области защиты от ЧС



Обязанности граждан РФ в области защиты от ЧС

- Обязаны изучать основные способы защиты населения и территорий от ЧС, приемы оказания первой медицинской помощи пострадавшим, правила пользования коллективными и индивидуальными средствами защиты, постоянно совершенствовать свои знания и практические навыки в области безопасности жизнедеятельности.



Мероприятия по защите населения от ЧС

Мониторинг и прогнозирование ЧС;

Оповещение населения об угрозе возникновения ЧС;

Инженерная защита населения и территорий;

Подготовка населения к действиям в ЧС;

Эвакуация населения из опасных районов;

Организация аварийно-спасательных работ



Мониторинг и прогнозирование ЧС

- Мониторинг – это наблюдение за состоянием окружающей среды (атмосферы, гидросферы, биосферы, а также техногенных систем) с целью ее контроля, прогноза и охраны. Существует несколько видов мониторинга.



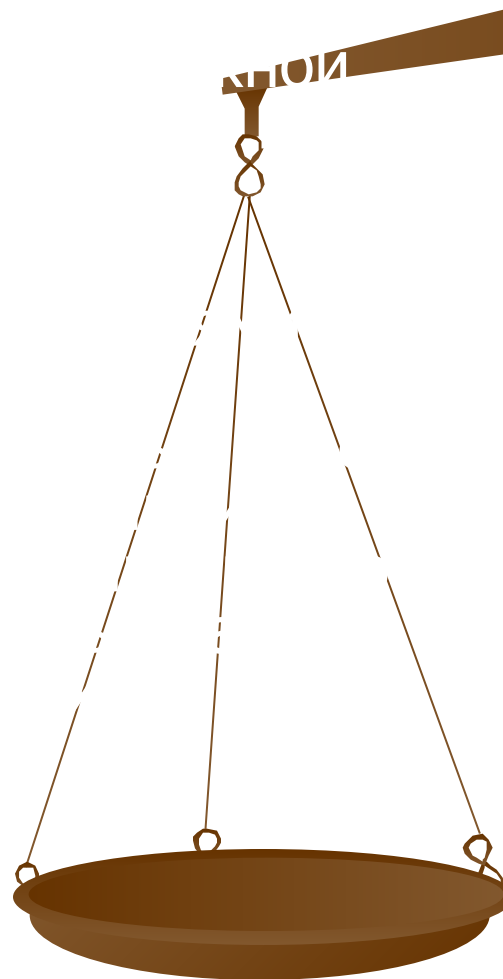


Мониторинг геологических процессов

- Ведутся комплексными инженерно-геологическими и гидрологическими партиями Министерства природных ресурсов.
- Сейсмические наблюдения осуществляются Федеральной системой сейсмологических наблюдений (ФССН), в которую входят наблюдательные структуры Российской академии наук, Минобороны, Минприроды и др.
- Всего в ФССН входит девять центров сбора и обработки данных и ряд сейсмостанций.



Прогнозирование ЧС



Система оповещения населения

- Система оповещения о ЧС предназначена для своевременного принятия мер по защите населения при угрозе возникновения природного стихийного бедствия или производственной аварии (катастрофы)
- **Оповещение** – это экстренное доведение до органов управления РСЧС и населения сигналов и соответствующей информации о ЧС, сложившейся на определенной территории.
- **Оповещение населения** – это заблаговременное предупреждение населения о возможных чрезвычайных ситуациях и их действиях в условиях ЧС.

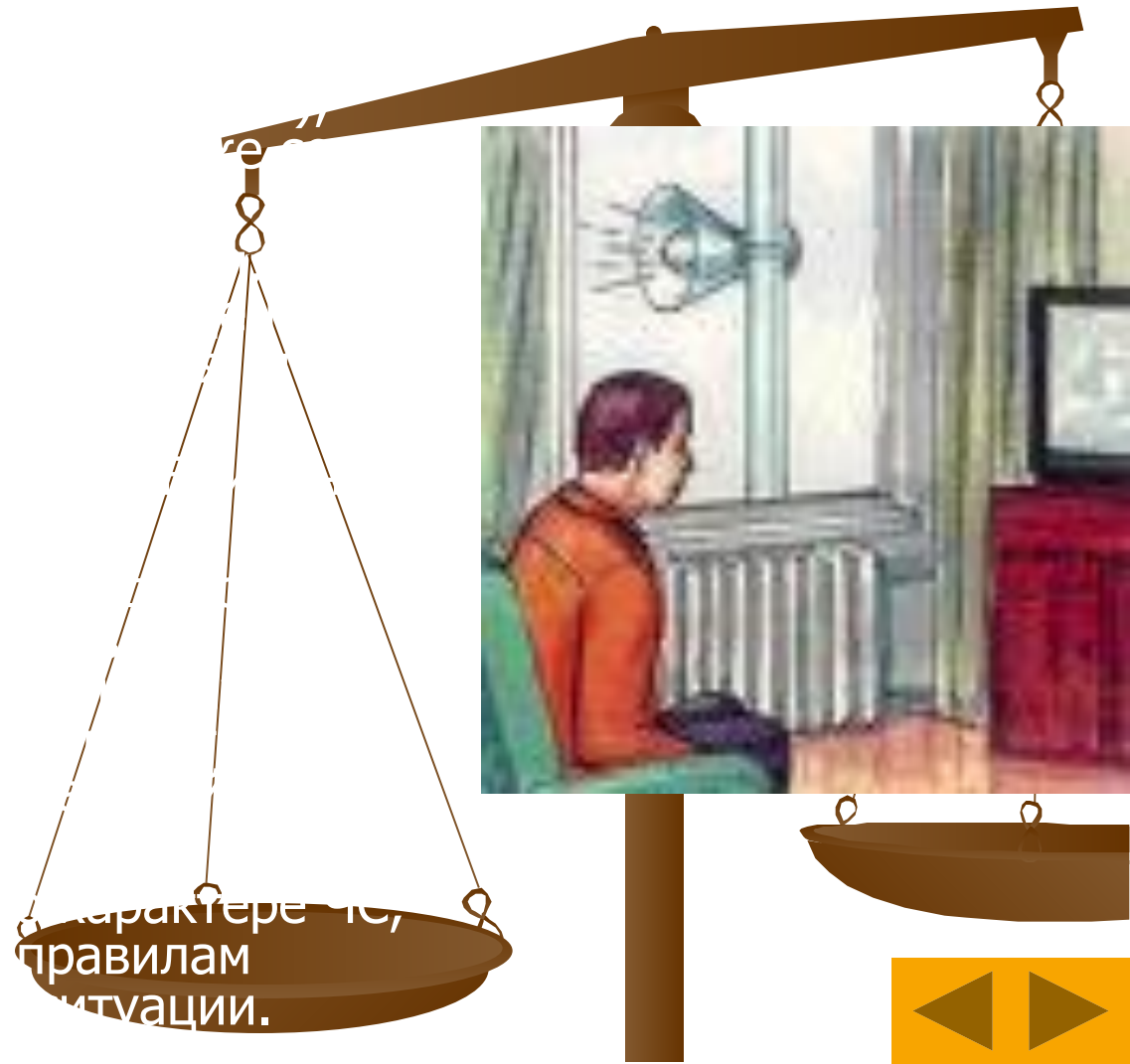


Система оповещения населения

-
-
-



Система оповещения населения



Инженерная защита



Подготовка населения к действиям в ЧС



ССИИ.



Основные задачи подготовки населения



Эвакуация населения из опасных районов

- **Эвакуация населения** – это комплекс мероприятий по организованному вывозу (выводу) населения из зон прогнозируемых или возникших ЧС и его временному размещению в заранее подготовленных безопасных районах.
- Эвакуация в зависимости от времени и сроков ее проведения может быть **упреждающей** (заблаговременной) или **экстренной** (безотлагательной).



Эвакуация населения из опасных районов



локальной
региональной
районной, местной



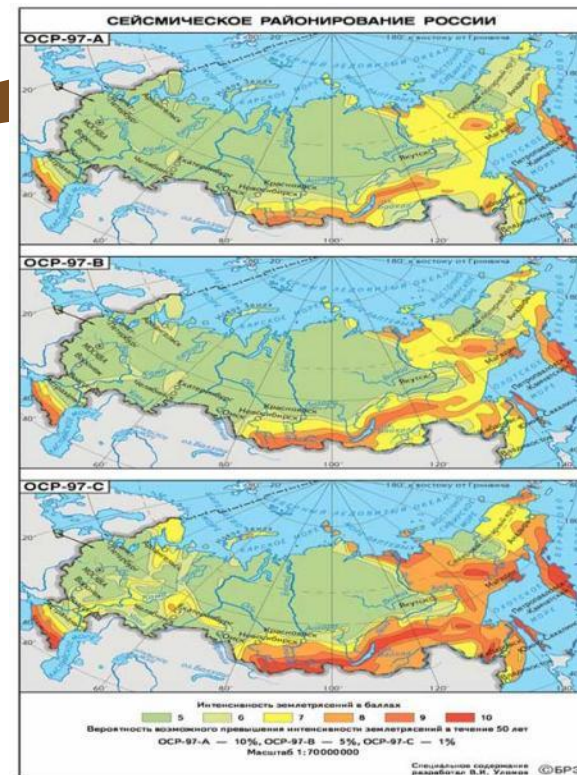
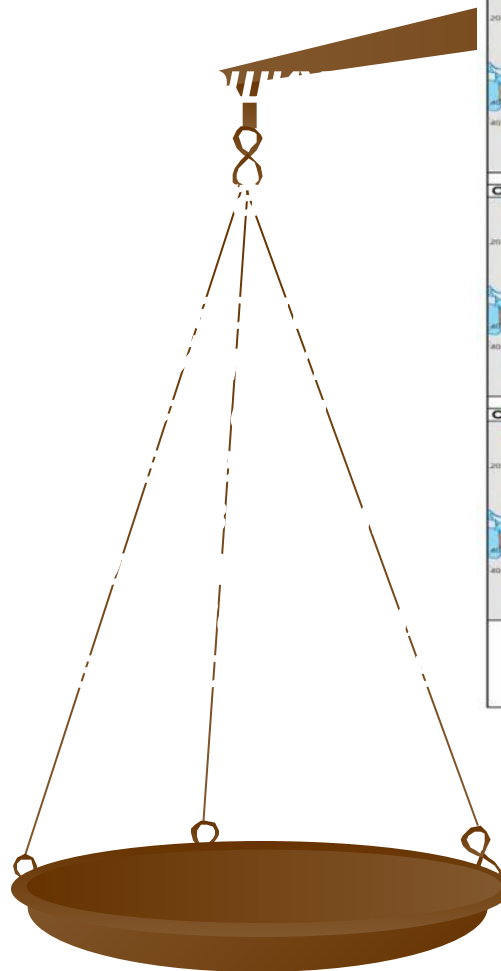
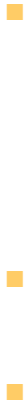
Локальная эвакуация



Местная эвакуация



Региональная эвакуация



Аварийно-спасательные работы

- Организация аварийно-спасательных работ нацелена на спасение жизни людей и ликвидацию потенциальной опасности ЧС, а также обеспечение жизнедеятельности населения в ЧС.**



Виды аварийно-спасательных работ:



*поиск и спасение
людей в
экстремальных
природных ситуациях*

*тушение пожаров
и эвакуация
пострадавших
из очагов поражения*

*извлечение пострадавших
из обрушившихся зданий,
подземных сооружений,
транспортных средств*



Домашнее задание

- **Выбрать и записать в тетрадь основные задачи, которые решает МЧС России в области защиты населения от ЧС.**
- **Подобрать публикации с примерами деятельности МЧС России по защите населения от ЧС природного характера.**
- **Составить примерную схему оповещения населения о ЧС, предусмотренную в вашем районе (городе). В тетради запишите порядок вашего поведения при получении информации о ЧС.**

