

# Архитектура XVII века

## Особенности:

1. В первой половине XVII века развивается шатровый и русский стили.
2. Ведущий архитектурный стиль второй половины XVII века - «московское» или «нарышкинское» барокко.
3. Для «московского» барокко характерно:
  - Узорочье, большое количество украшений;
  - Многоступенчатость;
  - Ассиметричность;Большое количество глав (для храмов).



- Теремной дворец



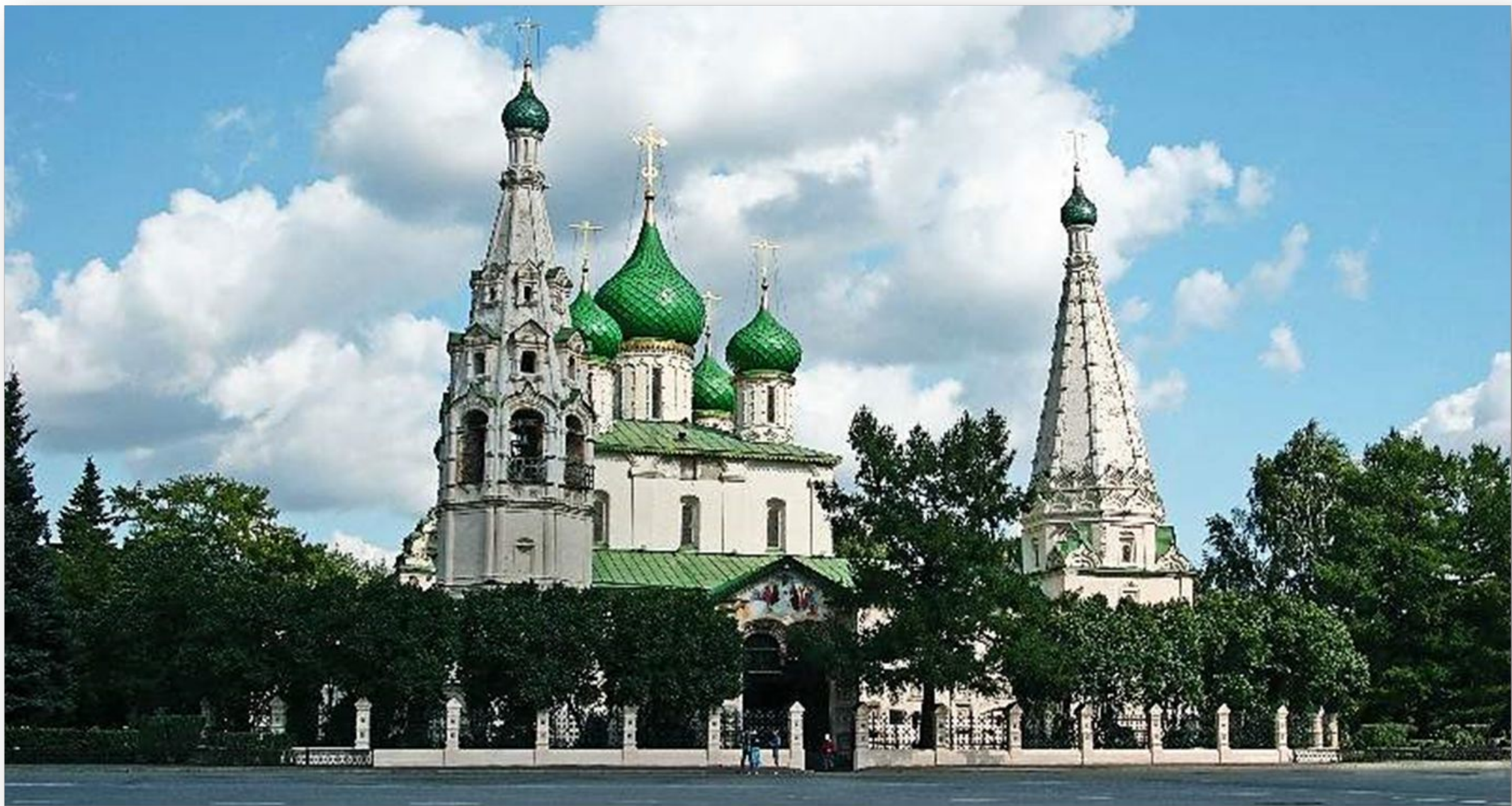
• ДВОРЕЦ  
АЛЕКСЕЯ  
МИХАЙЛОВИЧА  
В



- ХРАМ

РОЖДЕСТВО В

ПУТИНКАХ





- ЦЕРКОВЬ ИЛЫИ  
ПРОРОКА В  
ЯРОСЛАВЛЕ



• НОВОИЕРУСАЛ  
ИМСКИЙ  
(ВОСКРЕСЕНСК  
ИЙ)  
МОНАСТЫРЬ



- **ПОГАНКИНЫ  
ПАЛАТЫ В  
ПСКОВЕ**

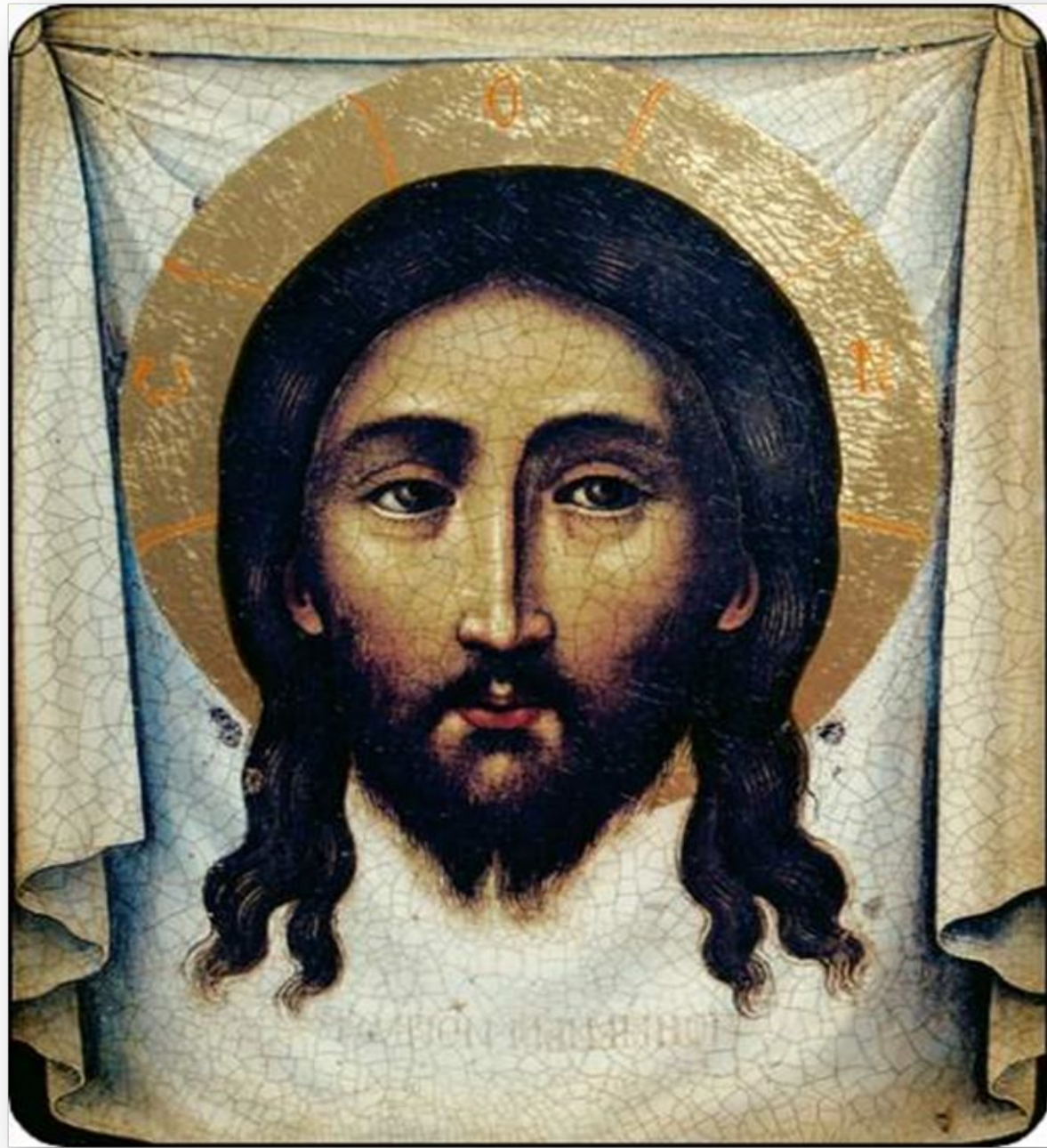


- ЦЕРКОВЬ  
ПОКРОВА  
БОГОРОДИЦЫ В  
ФИЛЯХ





• ЦЕРКОВЬ  
СПАСА  
НЕРУКОТВОРНО  
ГО В УБОРАХ



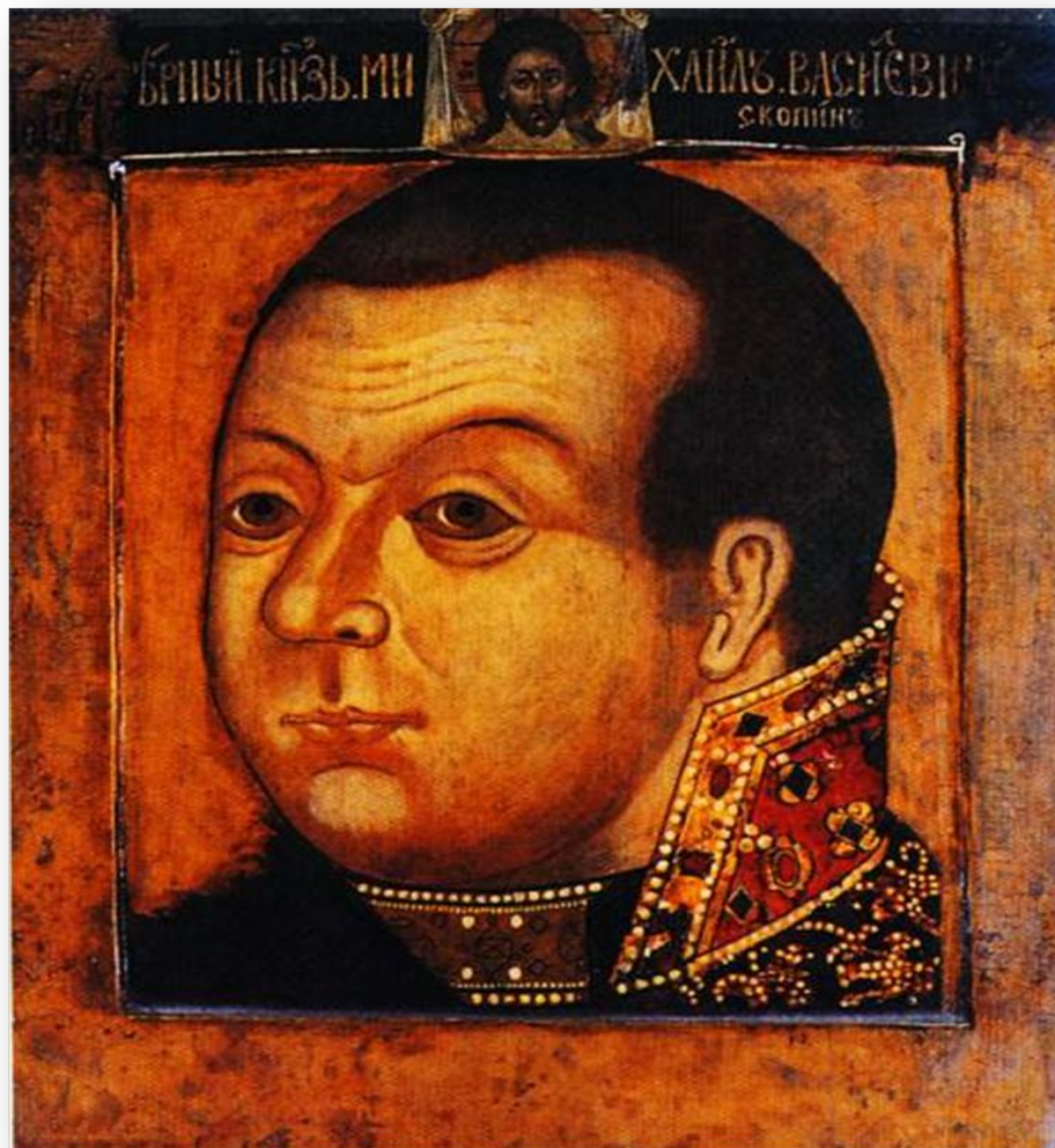
• СПАС  
НЕРУКОТВОРН  
ЫЙ



- ТРОИЦА  
АНДРЕЯ  
РУБЛЕВА



- **ИЛЬЯ ПРОРОК С  
ЖИТИЕМ**





• ПОРТРЕТ  
ВЕЛИКОГО  
КНЯЗЯ В.М.  
СКОПИНА-  
ШУЙСКОГО



СЪБРАЗЪ ВЕЛИКАГО  
САРАЦРА И ВЕЛИКАГО  
КНЯЗЯ АЛЕКСАНДРА МИХАЙЛОВИЧА  
ВЪСЛА ВЕЛИКІА ІМАЛВА  
І БЪЛВА РОСІИ САРМОЕ ЦА.

- ПОРТРЕТ ЦАРЯ  
АЛЕКСЕЯ  
МИХАЙЛОВИЧА

# XV-XVI век

## Благовещенский собор

**Строительство:**  
1484–1489  
**Правивший государь:**  
Иван III  
**Авторы и строители:**  
псковские зодчие  
**Город:** Москва  
**Дополнительно:**  
изначально иконостас  
собор содержал иконы,  
написанные А. Рублёвым и  
Ф. Греком в 1405 году.



## Грановитая палата

**Строительство:**  
1487–1491  
**Правивший государь:**  
Иван III  
**Авторы и строители:**  
М. Руфо и П. Антонио  
Солари  
**Город:** Москва  
**Дополнительно:** в палате  
проходили заседания  
Боярской думы и Земских  
соборов.



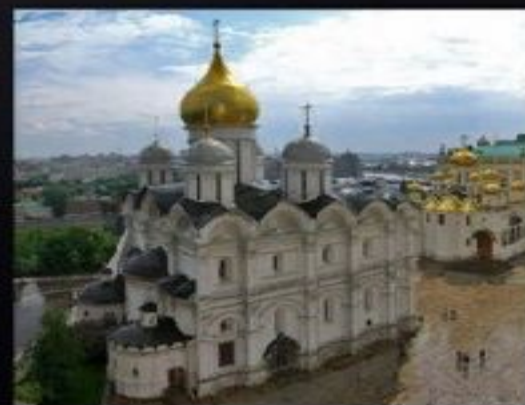
## Спасская башня

**Строительство:**  
1491  
**Правивший государь:**  
Иван III  
**Авторы и строители:**  
П. Антонио Солари  
**Город:** Москва  
**Дополнительно:** с 1600-х  
до 1935 год башню венчал  
золочёный двуглавый орёл.



## Архангельский собор

**Строительство:**  
1505–1508  
**Правивший государь:**  
Василий III  
**Авторы и строители:**  
Алевиз Новый  
**Город:** Москва  
**Дополнительно:** в 1508  
году по поручению Василия  
I сюда были перенесены  
моги Великих князей  
русских.



## Колокольня Ивана Вел.

**Строительство:**  
1505–1600

**Правивший государь:**  
Василий III

**Авторы и строители:**  
Бон Фрязин

**Город:** Москва

**Дополнительно:**  
колокольня являлась самым высоким зданием в Москве до начала XVIII века.



## Новодевичий монастырь

**Строительство:**  
1524

**Правивший государь:**  
Василий III

**Авторы и строители:**  
московские зодчие

**Город:** Москва

**Дополнительно:** был основана в благодарность Смоленской иконы Божией матери за взятие Смоленска.



## Храм Василия Блаженного

**Строительство:**  
1555–1561

**Правивший государь:**  
Иван IV

**Авторы и строители:**  
Постник Яковлев

**Город:** Москва

**Дополнительно:** был сооружён в память о взятии Казани и завоевании Казанского ханства.



## Петропавловский собор

**Строительство:**  
1712–1733

**Правивший государь:**  
Пётр I

**Авторы и строители:**  
Д. Трезани

**Город:** Санкт-Петербург

**Дополнительно:** высота собора составляет 122,5 метра, является самым высоким зданием в городе.



**V12 – V13**

## Успенский собор Московского Кремля



**Строительство:** 1475—1479

**Основатель:** Иван III

**Автор проекта:** Аристотель Фиораванти

**Местоположение:** Москва, Кремль

**Дополнительно:** Главный храм Московского государства. Старейшее полностью сохранившееся здание Москвы. Здесь хранятся мощи патриархов Московских: Иова, Гермогена, Филарета, Адриана и других

**В12 – В13**

## Кремль



**Строительство:** 1482—  
1495

**Основатель:** Иван III

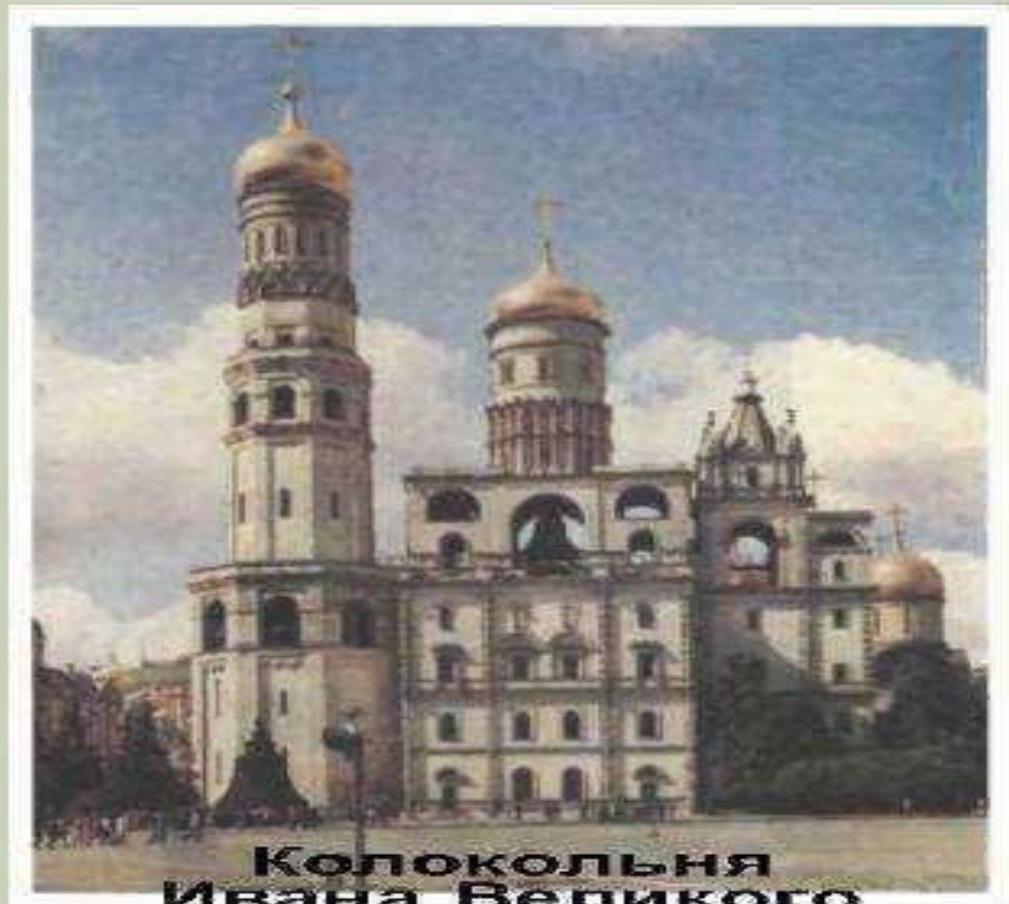
**Автор проекта:** Пьетро  
Антонио Солари

**Местоположение:**  
Москва

**Дополнительно:** Кремль — самая крупная крепость на территории Европы, сохранившаяся и действующая до наших дней. В 1941 году в целях маскировки под жилую застройку на стенах Кремля были нарисованы окна

# КОЛОКОЛЬНЯ ИВАНА ВЕЛИКОГО

- Величайший памятник русской архитектуры Московского Кремля 16 века.
- Построена в память об умершем царе Иване III итальянским мастером Боном Фрязиным в 1508 году.
- Высота 81 метр.
- Всего на колокольне находятся 34 колокола



**Колокольня  
Ивана Великого  
(1505-1508)  
Бон Фрязин  
Достроена  
в 1660 г.**



**В12 – В13**

## Патриарший дворец



**Дата основания:** 1635—1656

**Заказчик:** Никон

**Зодчие:** Бажен Огурцов и  
Антип Константинов

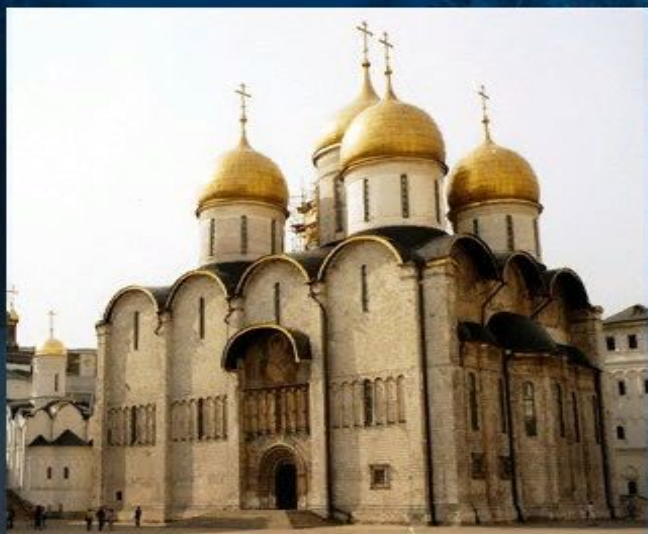
**Местоположение:** Москва,  
Кремль

**Другие названия:** Патриарший дворец и церковь 12 апостолов

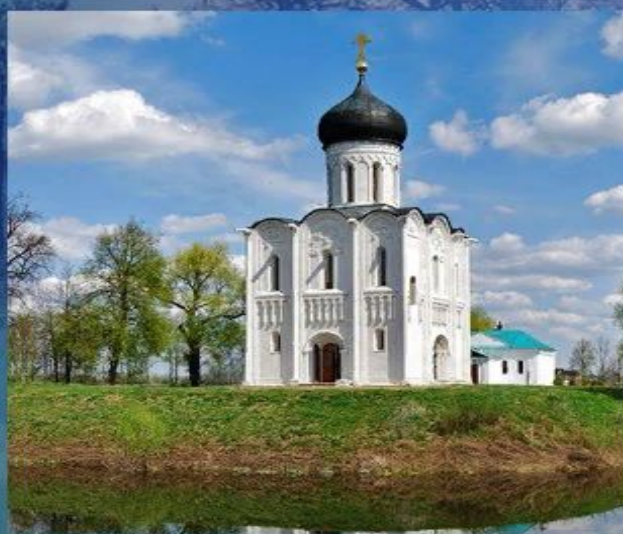
**Дополнительно:** При Петре I во дворце разместились  
Московская контора Синода.

# Крестово-купольный

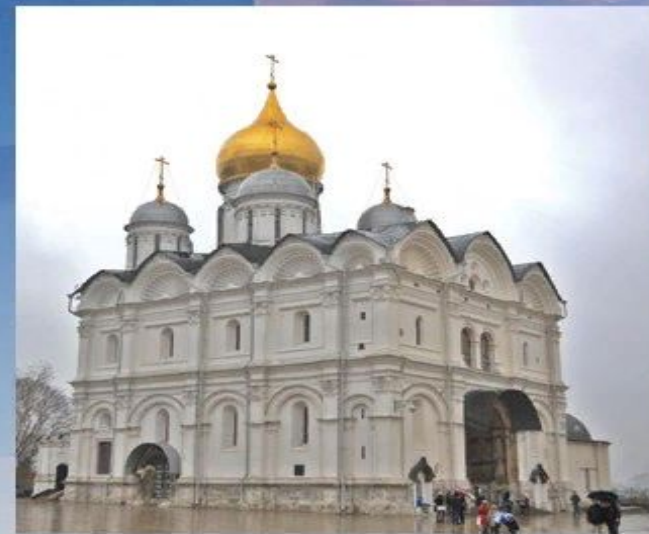
X-XVI века



Успенский собор  
московского кремля  
Аристотель Фиораванти  
в.п. XVв.



Церковь Покрова на Нерли  
Боголюбово  
(Владимирское княжество)  
XII век



Архангельский собор  
московского кремля  
Алевиз Новый  
начало XVIв.

# Памятники культуры России



**Памятник культуры**

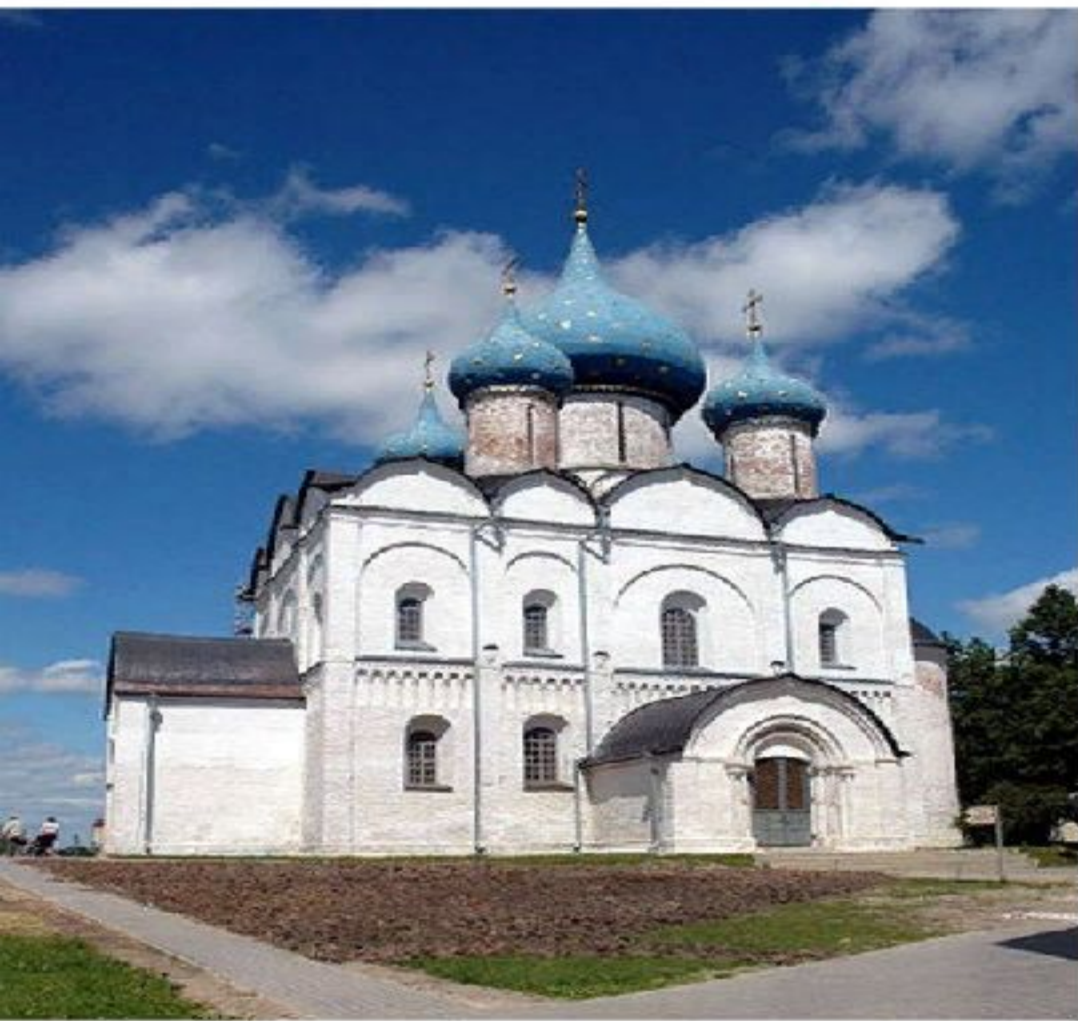
**Когда создан. Правитель, в годы правления которого создан памятник. Где находится.**



**Успенский Собор Киево-Печерской Лавры.  
Заложен в 1073 году.  
При князе Святославе Ярославиче.  
Город Киев.**

**В12 – В13**

## Рождественский собор



**Строительство:** 1222—1225

**Основатель:** Владимир Мономах, Юрий Всеволодович

**Автор проекта:** суздальские мастера

**Местоположение:** Суздаль

**Другие названия:** Богородице-Рождественский собор

**Дополнительно:** За свою историю храм неоднократно горел. В соборе похоронены сыновья князя Юрия Долгорукого, князя из рода Шуйских и др.

# Памятники культуры России



**Памятник культуры**

**Когда создан. Правитель, в годы правления которого создан памятник. Где находится.**



**Георгиевский собор Юрьева монастыря.  
Мстислав Первый  
Владимирович.  
1119 - 1130.  
Великий Новгород.**

В12 – В13

# Дмитриевский собор



**Строительство:** 1194—1197

**Основатель:** Всеволод Большое Гнездо

**Автор проекта:** зодчие владимиросуздальской школы

**Местоположение:** Владимир

**Дополнительно:** Первоначально храм окружали галереи с лестничными башнями, соединявшие его с княжеским дворцом. Собор знаменит своей белокаменной резьбой — его стены украшают около 600 рельефов, изображающих святых, мифических и реальных животных.