

Пермский Краеведческий музей



Чупина В.Е. воспитатель МАДОУ № 4 г. Перми

- В 1968 г. был открыт первый филиал музея "Подпольная типография Пермского комитета РСДРП 1906 г.



История возникновения

Пермский краевой музей был создан в 1890 г. по инициативе Уральского общества любителей естествознания. До 1916 г., когда был открыт Пермский университет, Пермский научно-промышленный музей был единственным научным учреждением края. На сегодняшний день - крупнейший музей Прикамья, насчитывающий около 600 тыс. ед. хр. и включающий более 50 коллекций регионального, российского и мирового значения.

в 1970 г. - музей-диорама "Декабрьское вооруженное восстание в Мотовилихе"



2008 г – Филиал музея - Хохловка

- в 2008 г. - Дом Пастернака во Всеволодо-Вильеве. Сейчас все они являются подразделениями музея. Большой популярностью у пермяков и гостей края пользуются филиалы музея - Архитектурно-этнографический музей "Хохловка",

Панорамный вид Музея древнего зодчества «Хох ловка»



Церковь



Музей "Хохловка" является одним из крупнейших центров притяжения



Среди объектов музея - 22 относятся к памятникам истории и культуры



Так – же есть выставки культуры других народов проживающих в Пермском Крае.





 VseDomaRossii.ru
Проект "Все Дома России" allhomesrussia.ru

Выставка Пермской древности



Предметы найденные при раскопках



Изба наших бабушек



Орудия труда наших предков



Первый ткацкий станок



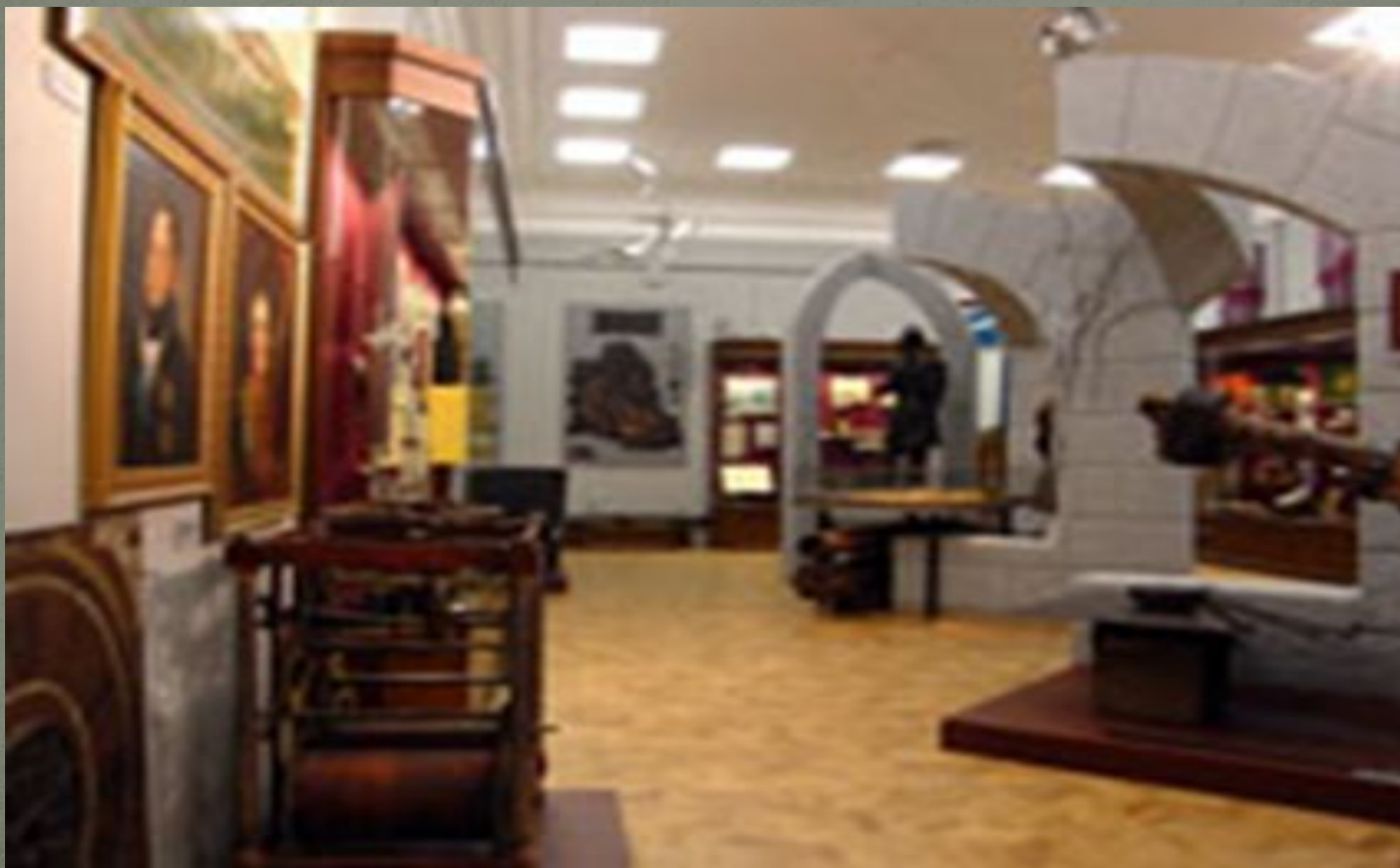
История посуды



панорама животного и
растительного мира Пермского
края.



Знаменитые люди Пермской земли.



Посетив Краеведческий музей, вы познакомитесь с историей развития

Пермского края.

- Здание, принадлежавшее в конце XIX - начале XX вв. крупнейшему на Каме пароходу владельцу и общественному деятелю Н. В. Мешкову (1851 - 1933), является памятником градостроительства и архитектуры краевого значения. Возведенный трехэтажный дом Мешкова был и остается самым заметным архитектурным памятником XIX в., украшая набережную р. Камы

Молотов – был такой город

