

# Дизайн

Канон, ремесло и функциональные  
факторы

От канона — к началам  
проектирования

# ***КАНОН***

«Канон — это система правил, принципов, норм, приемов работы, символических ценностей и социально-культурных значений данного общества, овеещаваемых, в частности, в предметной форме ремесленного продукта»

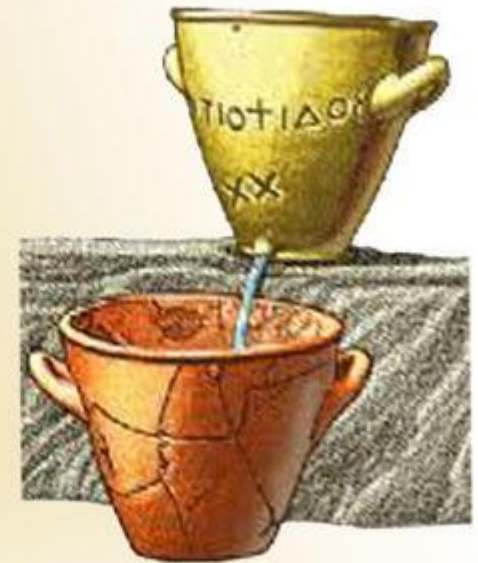
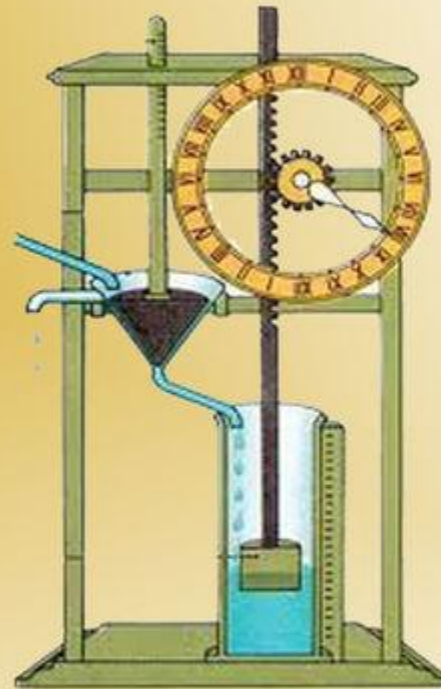
# Часы



Идея разделить сутки на 24 часа по 60 минут пришла из Древнего Вавилона около 5 тыс. лет назад



«Время истекло» — выражение, порожденное образом водяных часов.



Китай, Египет

В Европе водяные часы разных конструкций получили распространение в каролингскую эпоху. В начале IX в. Карл Великий в качестве подарка от Гарун аль Рашида получает позолоченные часы с водяным механизмом.

Самые древние из сохранившихся  
механических часов с боем были  
установлены в 1309 г. в церкви Сант  
Эуторджо в Милане



В Московском Кремле первые часы  
появились в 1404 г., их создал монах  
Лазарь Сербии



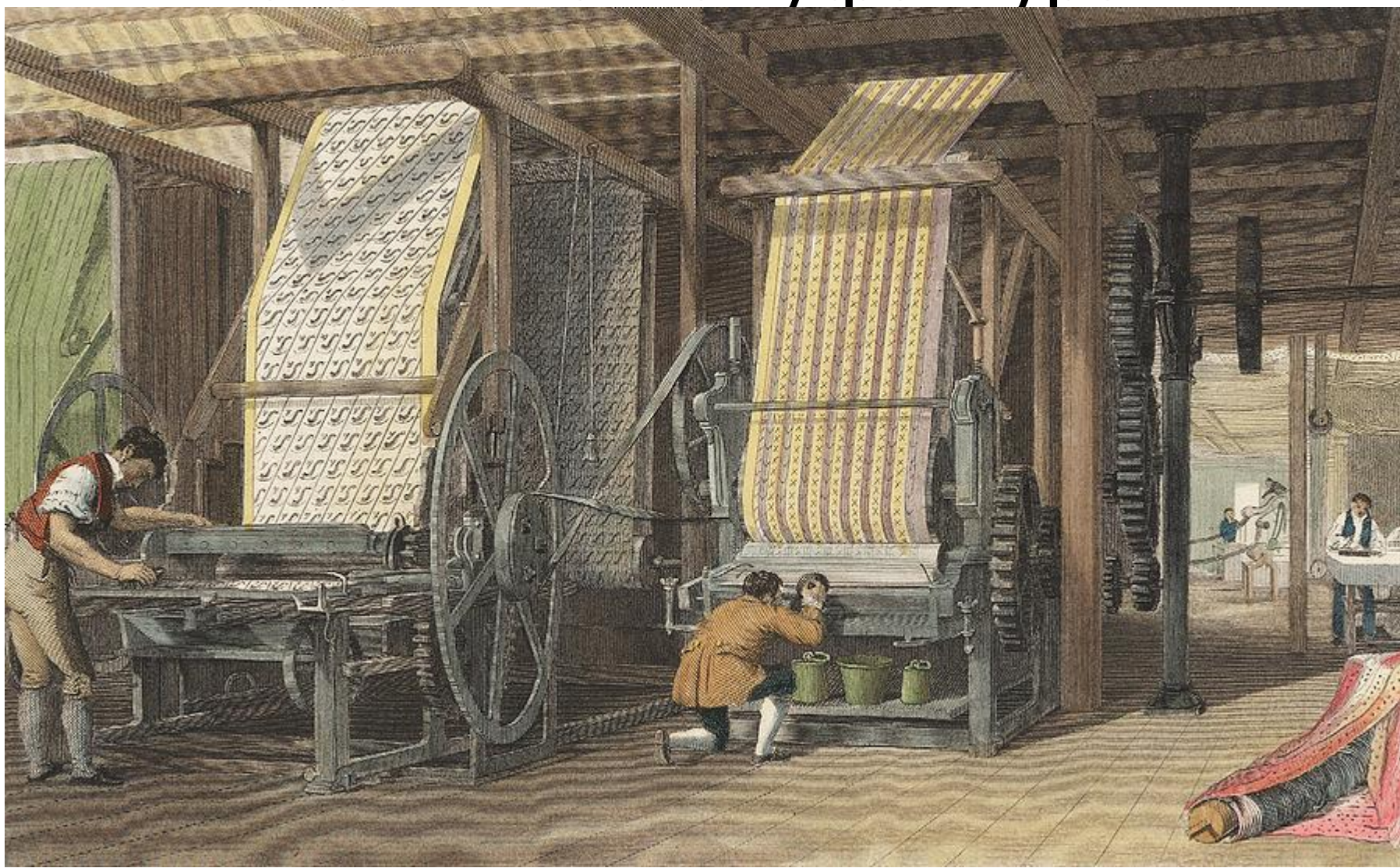


Промышленная революция:  
конструирование, массовое  
производство и эстетика машин



Зарождение дизайна всегда связывают с индустриализацией и механизацией производства, обусловленными промышленной революцией в Британии в середине XVIII — первой трети XIX века.

Первыми машинами, заменившими ручные операции, были ткацкие станки на мануфактурах



В дальнейшем фабрики развивались в сторону все большей оптимизации, рационализации процессов, разделения технологических операций, применения паровых машин для приведения в действие все более совершенных обрабатывающих станков.





проект  
радикального  
переустройства  
России



Великое посольство, когда три посла — Лефорт, Головин и думный дьяк Прокопий Возницын, а также «Преображенского полка урядник Петр Михайлов» отправились в Е



# В Санкт-Петербурге в 1719 г. открывается для всеобщего обозрения Кунсткамера



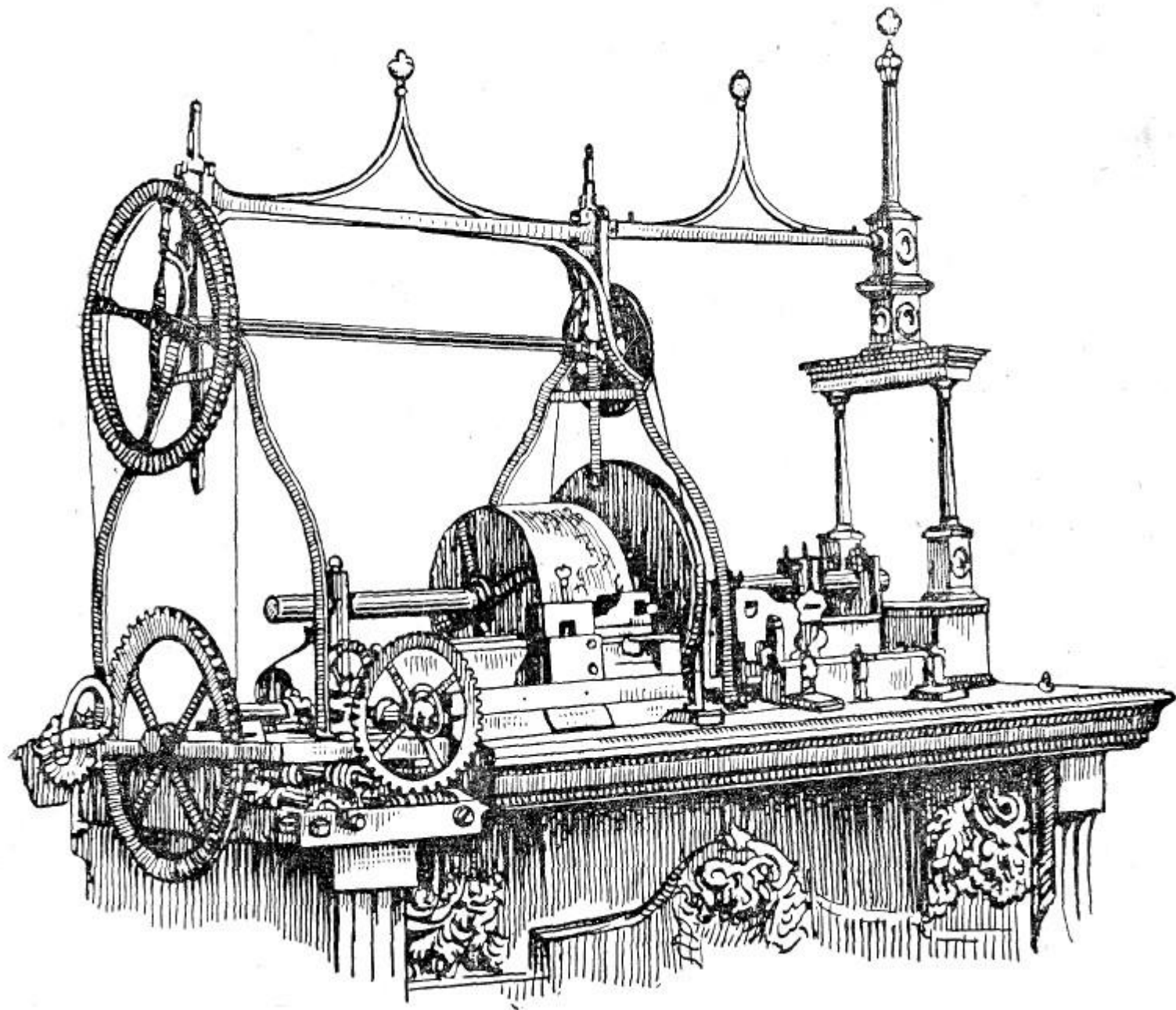
# Андрей Константинович Нартов



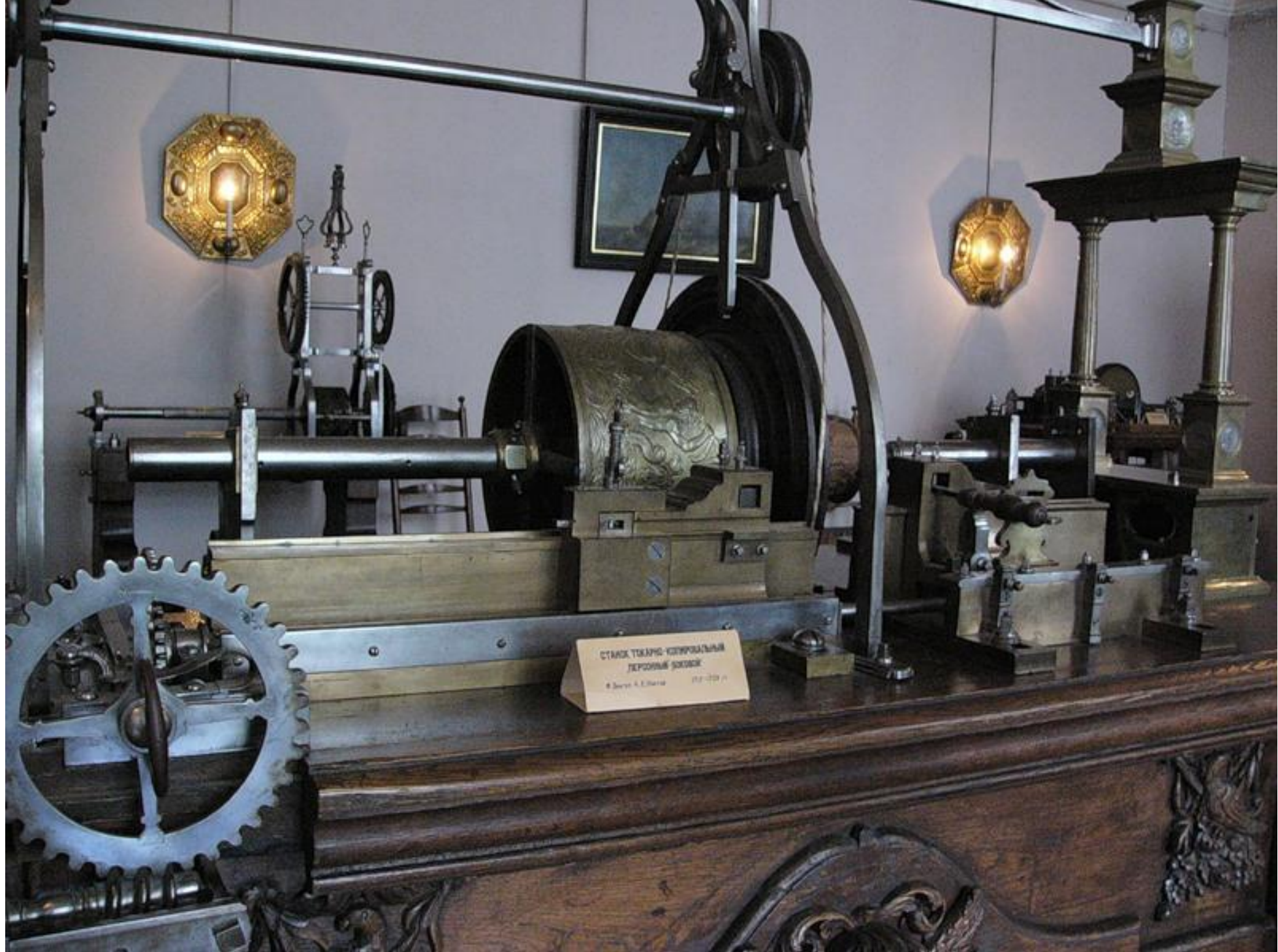
Сконструировал:

- винторезный станок,
- токарный и копировальные станки, приводимые в движение ножной педалью,
- скорострельную батарею из 44 мортирок

Нартов изобрел станок, позволявший вырезать в металле точные копии форм, сделанных в других, более податливых материалах — гипсе, воске.







СТАНОК ТКАЧНО-КОРПУСАЛЬНИЙ  
"ПЕРСОНАЛЬ" "КОСОВОК"  
# 1000 1. 1. 1000 1.

# Всемирные выставки

В период промышленной революции техника превращается в непосредственный источник чисто дизайнерских методов проектирования. Использование металла, стандартизация форм и элементов требовали применения комбинаторных систем. Так были созданы знаменитый Хрустальный дворец в Лондоне (1851) и Эйфелева башня в Париже (1889)



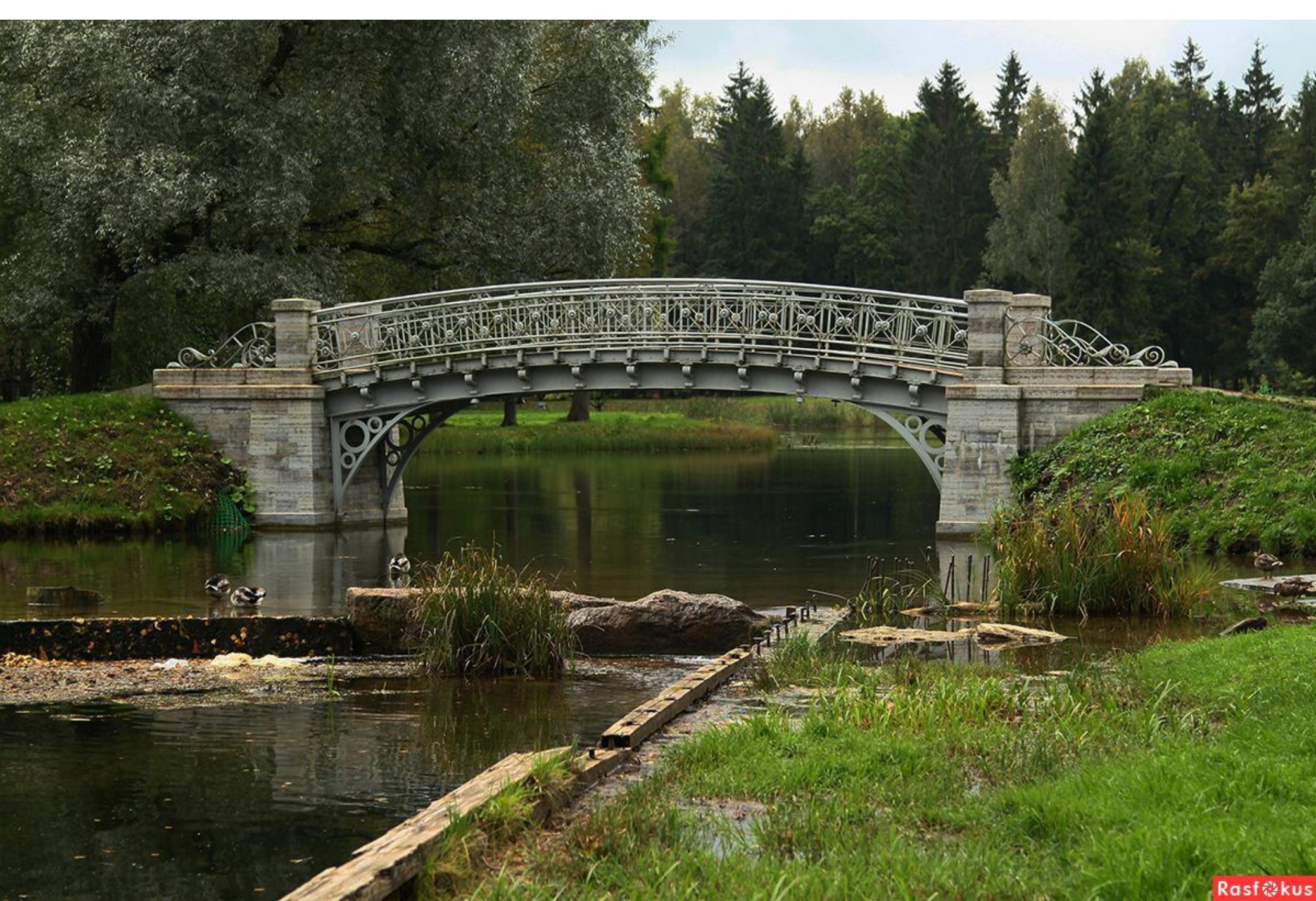




Металлические конструкции  
применялись в строительстве еще в  
конце XVIII в. В 1779 г. берега р.  
Северн в Колбрукдейле (Англия)



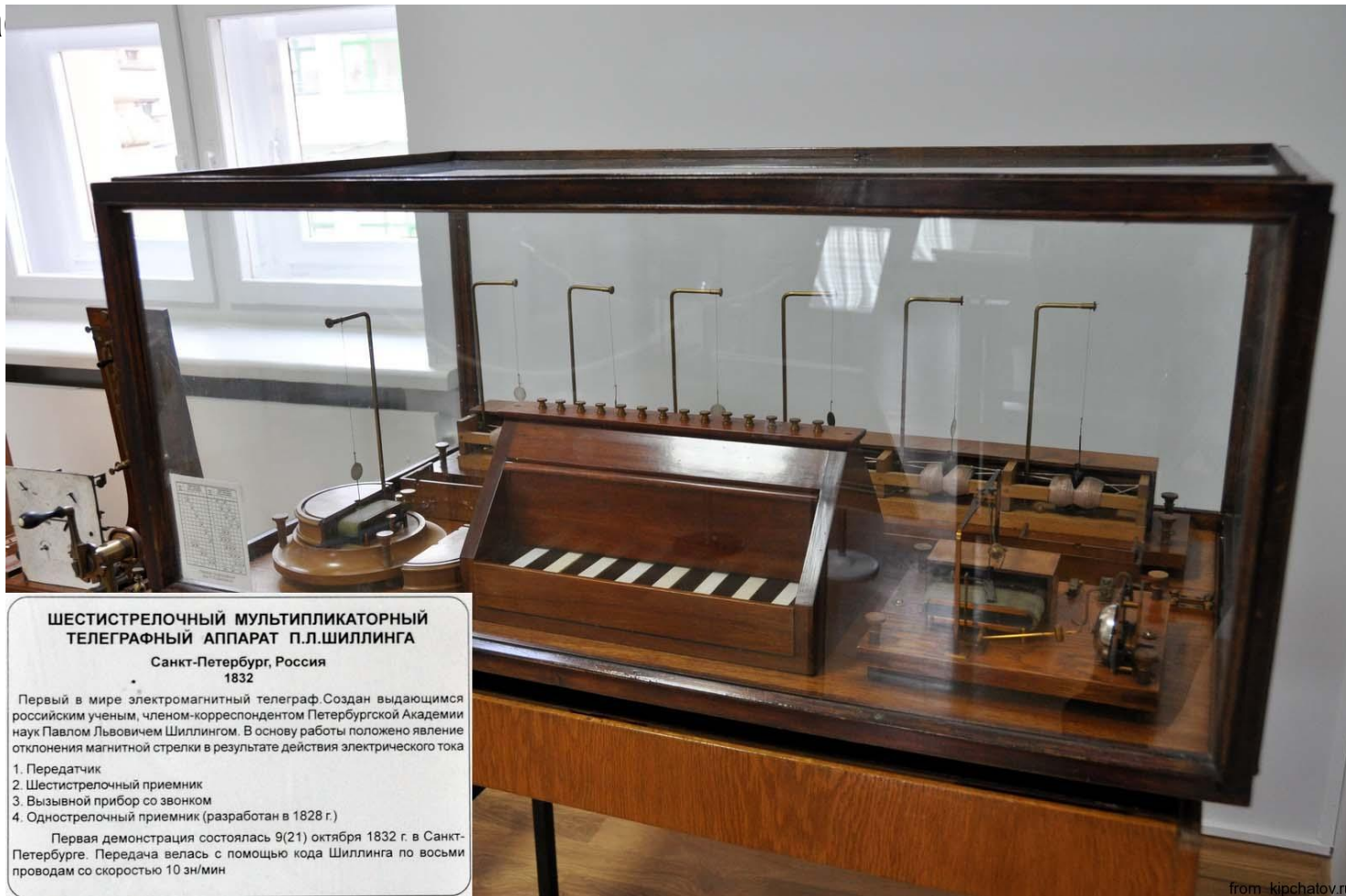
AND ERECTED IN THE YEAR 1845



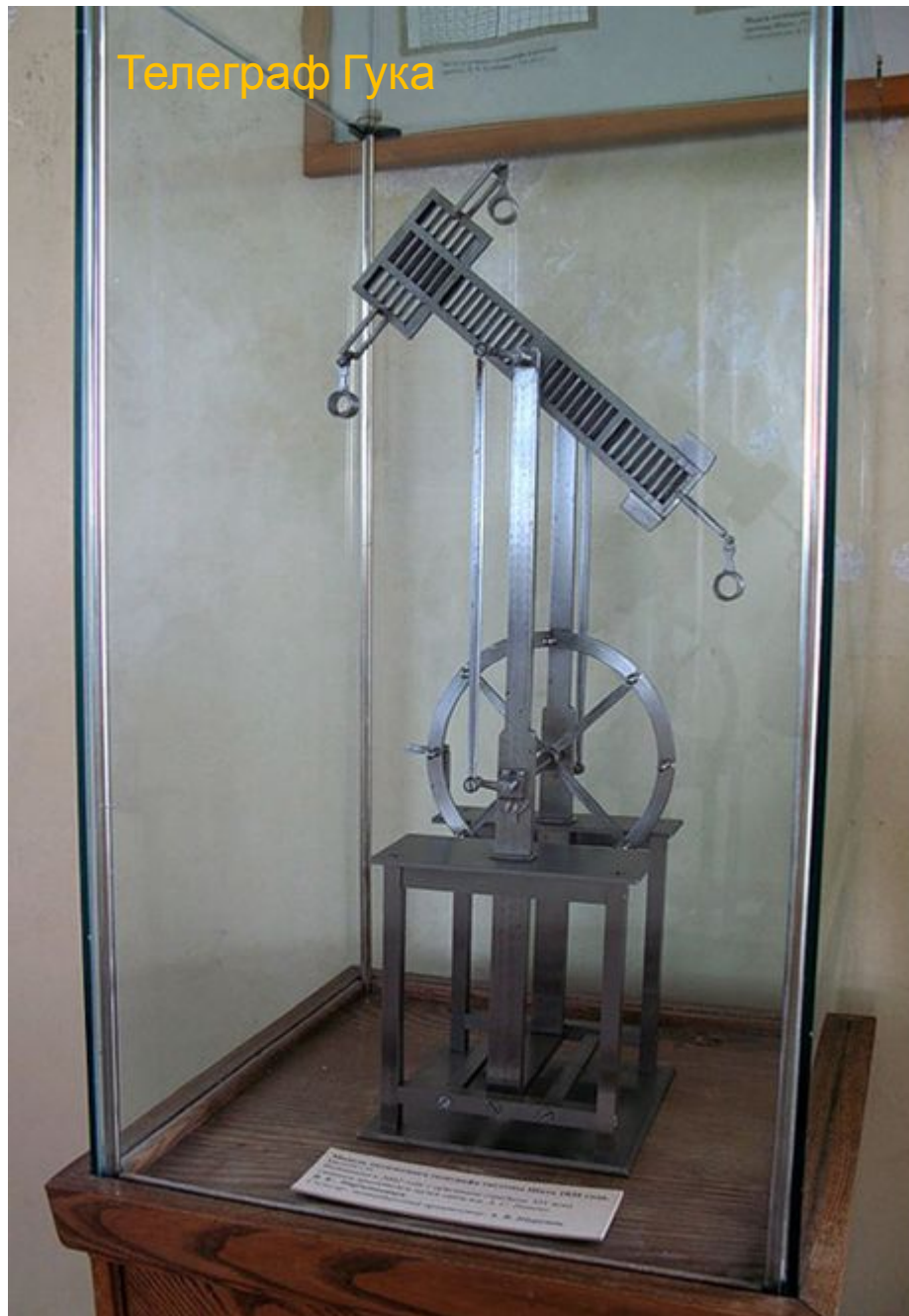


# Дизайн и зарождение проектной деятельности

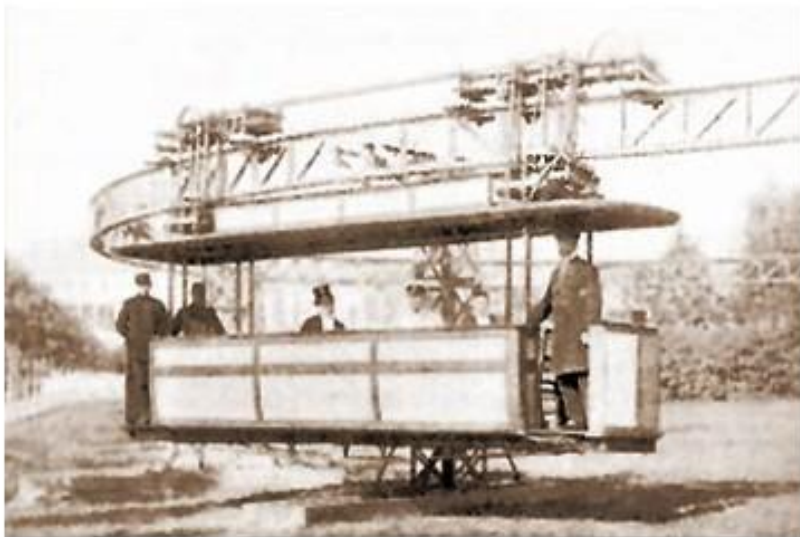
В 1802 г. изобретен электрический телеграф



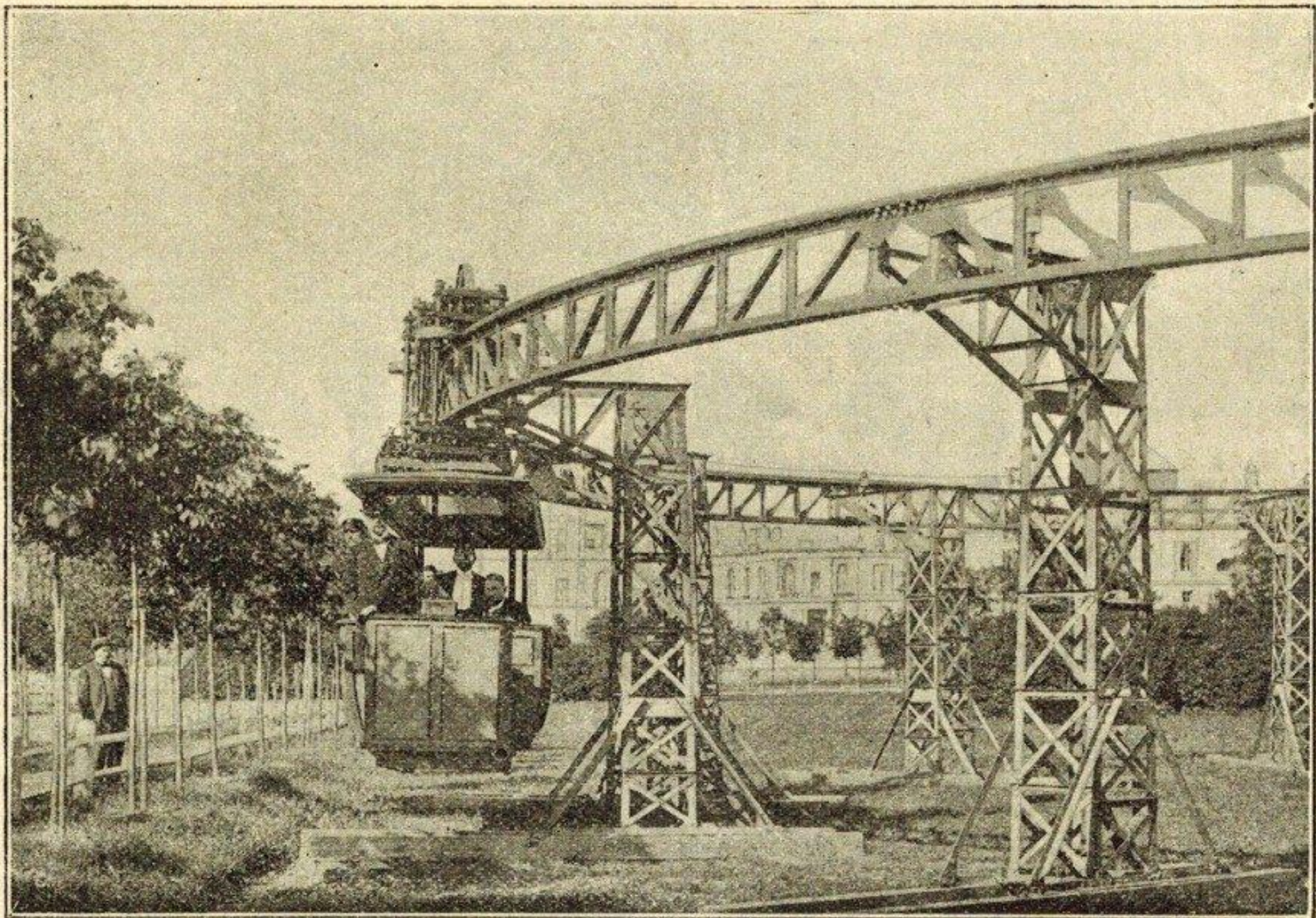
Телеграф Гука



# Гатчина. Монорельс







Подвѣсная электрическая дорога. Съ фот. авт. «Нивы».

# Изобретательский бум