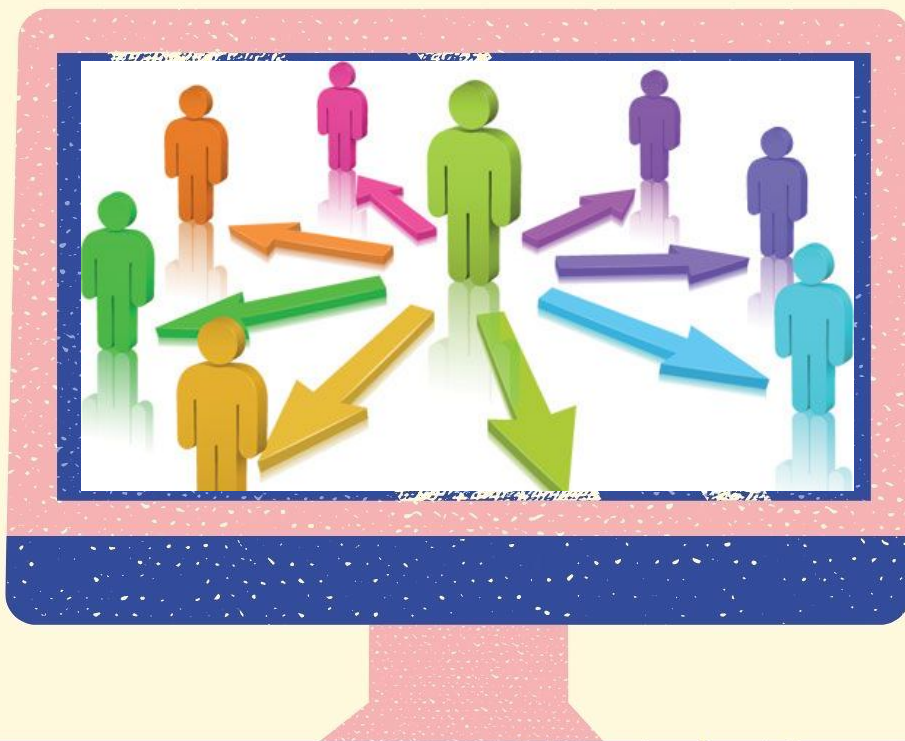




3.12. Социальная роль

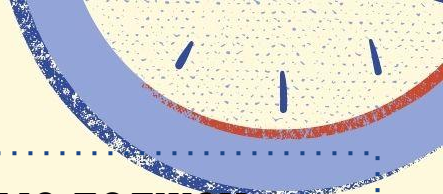


Социальный статус личности – это позиция индивида или группы в социальной структуре общества в соответствии с его полом, возрастом, происхождением, образованием, семейным положением и т.д., определяющее круг его прав и обязанностей

(Котова, Лискова – базовый уровень за 10 класс, 2019 г.)

Классификации социальных статусов

Положение индивида в группе	<ul style="list-style-type: none">● социальный (как представитель какой-нибудь соц группы)● личный (душа компании, генератор идей)
Временные рамки, оказывающие влияние на жизнь индивида в целом	<ul style="list-style-type: none">● основной (чаще всего, связано с местом работы)● неосновной (влияет на детали поведения человека)
Выбор индивида или его отсутствие	<ul style="list-style-type: none">● предписанный (пол, возраст, национальность, место рождения)● достигаемый/приобретенный (образование, материальное положение)




Социальная роль - это сумма конкретных действий, которые должен выполнять человек, занимающий определенное положение в обществе, а также совокупность требований общества к человеку в соответствии с его социальным статусом, моделей реализации статусных прав и обязанностей



(Котова, Лискова - триактив за 9 класс, 2020 г.)

Ролевой набор - совокупность ролей, ассоциируемых с одним статусом.

!!! Также выделяют статусный набор

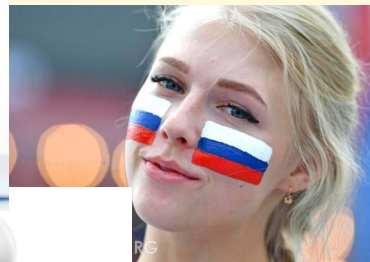


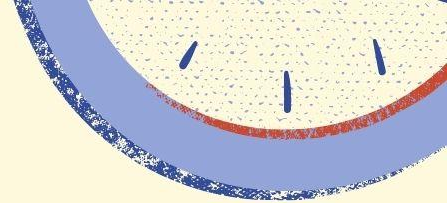
**“Весь мир - театр.
В нем женщины, мужчины - все актеры.
У них есть выходы, уходы.
И каждый не одну играет роль.
Семь действий в пьесе той.
Младенец, школьник, юноша, любовник,
Солдат, судья, старик”**



- член семьи
- гражданин
- собственник
- потребитель
- работник

Основные (базовые) роли





Компоненты социальной роли

Описание типа поведения, соответствующего данной роли

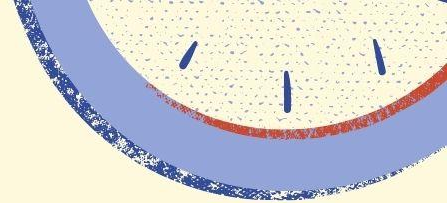
Предписания или нормы, определяющие требования к выполнению той или иной роли

Оценка выполнения данной роли

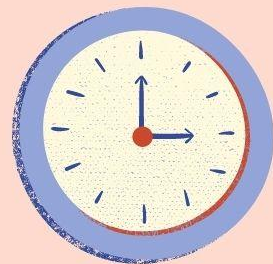
Меры поощрения или наказания, стимулирующие правильное выполнение роли

Виды ролевых конфликтов:

- **внутриролевые** (внутри роли матери, например, когда необходимо проявлять любовь, но и определенную требовательность по отношению к ним)
- **межролевые** (например, требования к женщине, которая работает и одновременно ведет домашнее хозяйство)
- **лично-ролевые** (когда определенный статус не дает раскрыть весь личностный потенциал)



ПРАКТИЧЕСКАЯ ЧАСТЬ



Найдите понятие, которое является обобщающим для всех остальных понятий представленного ниже ряда. Запишите это слово (словосочетание).

Модель поведения, престиж, социальный статус, имидж, знаки отличия, авторитет.

социальный статус

Выберите верные суждения о социальной роли и запишите цифры, под которыми они указаны.

1. Выполнение индивидом социальной роли зависит только от его индивидуальных психологических качеств.
2. К основным социальным ролям индивида традиционно относят роли гражданина, работника, собственника и потребителя.
3. Все социальные роли даются современному человеку от рождения.
4. Социальная роль тесно связана с социальным статусом и отражает ожидания обществом определённого поведения индивида, соответствующего данному социальному статусу.
5. Каждая роль в ролевом наборе предполагает особую манеру поведения и общения с людьми.

245

Выберите верные суждения о социальных ролях и запишите цифры, под которыми они указаны.

- 1) Социальная роль является динамической составляющей социального статуса.
- 2) Неприязненные отношения между соседями служат примером ролевого конфликта.
- 3) К типичным социальным ролям относится роль потребителя.
- 4) В ролевом репертуаре личности различают главные и второстепенные роли.
- 5) Выбор ролевого поведения определяется только внутренними установками личности.

Установите соответствие между статусными характеристиками и видами социальных статусов: к каждой позиции, данной в первом столбце, подберите соответствующую позицию из второго столбца.

СТАТУСНЫЕ ХАРАКТЕРИСТИКИ	ВИДЫ СОЦИАЛЬНЫХ СТАТУСОВ
А) женщина Б) высшее образование В) 30 лет Г) менеджер Д) мать двоих детей	1) предписанный статус 2) приобретённый статус

12122

«Социальный статус обычно определяется как положение индивида или _____ (А) в социальной системе, имеющее специфические для данной системы признаки. Каждый социальный статус обладает определённым _____ (Б).

Все социальные статусы можно подразделить на два основных типа: те, которые предписываются индивиду _____ (В) или группой независимо от его способностей и усилий, и те, которые _____ (Г) достигает своими собственными усилиями. Кроме них существует огромное множество неосновных, временных статусов. Таковы статусы пешехода, прохожего, пациента, свидетеля, участника демонстрации, забастовки или толпы, читателя, слушателя, телезрителя и т. д. Права и _____ (Д) носителей таких статусов часто никак не регистрируются. Они вообще трудно определимы, скажем, у прохожего. Но они есть, хотя влияют не на главные, а на второстепенные черты _____ (Е), мышления. Так, статус профессора определяет очень многое в жизни данного человека. А его временный статус прохожего или пациента? Конечно же, нет.»

1)личность	4)группа	7)общество
2)престиж	5)авторитет	8)индивидуальность
3)идеал	6)поведение	9)обязанности

427196

При устройстве на работу гражданка А. заполняла анкету, в которой указала, что она специалист с высшим образованием, происходит из семьи служащих, замужем, имеет двух детей. Назовите один предписанный и два достигнутых статуса гражданки А., которые она отметила в анкете. На примере одного из названных достигнутых статусов укажите статусные права и обязанности.

В ответе могут быть указаны:

1. Предписанный – происходит из семьи служащих.

2. Достигаемый – специалист с высшим образованием; замужем; мать двух детей.

3. Может быть приведен следующий пример относительно достигнутого статуса:

– Родители имеют право и обязаны воспитывать своих детей.

– Родители несут ответственность за воспитание и развитие своих детей. Они обязаны заботиться о здоровье, физическом, психическом, духовном и нравственном развитии своих детей.

– Родители имеют преимущественное право на воспитание своих детей перед всеми другими лицами.

Составьте план на тему: “Социальная роль”

1. Взаимосвязь социального статуса и социальной роли
2. Ролевой набор личности
 - а) основные (главные) социальные роли
 - б) неосновные (второстепенные) социальные роли
3. Основные (базовые) роли
 - а) член семьи
 - б) гражданин
 - в) потребитель и др.
4. Структура социальной роли
 - а) описание типов поведения, соответствующего роли
 - б) предписания или нормы, определяющие требования к роли
 - в) оценка выполнения роли
 - г) меры поощрения или наказания, стимулирующие выполнение роли.
5. Виды ролевых конфликтов
 - а) внутриволевые
 - б) межролевые
 - в) личностно-ролевые.
6. Социализация как процесс освоения индивидом социальных ролей.