

Тип круглые черви

СВОБОДНОЖИВУЩИЕ

Почвенная нематода



Коловратка



ПАРАЗИТИЧЕСКИЕ



Общая характеристика типа

Круглые черви

- Численность

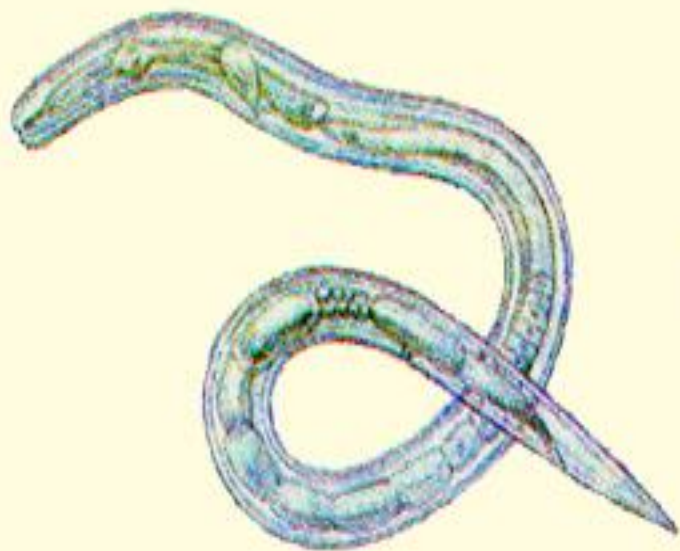
20 000 видов

Из них 7 000 видов – паразиты

- Среда обитания

в воде, в почве, паразиты в организме животных, растений, грибов

Фитонематоды



лукавая нематода



стеблевая
картофельная
нематода



яйцо
аскариды



самец

самка

аскарида



самец

самка

острица

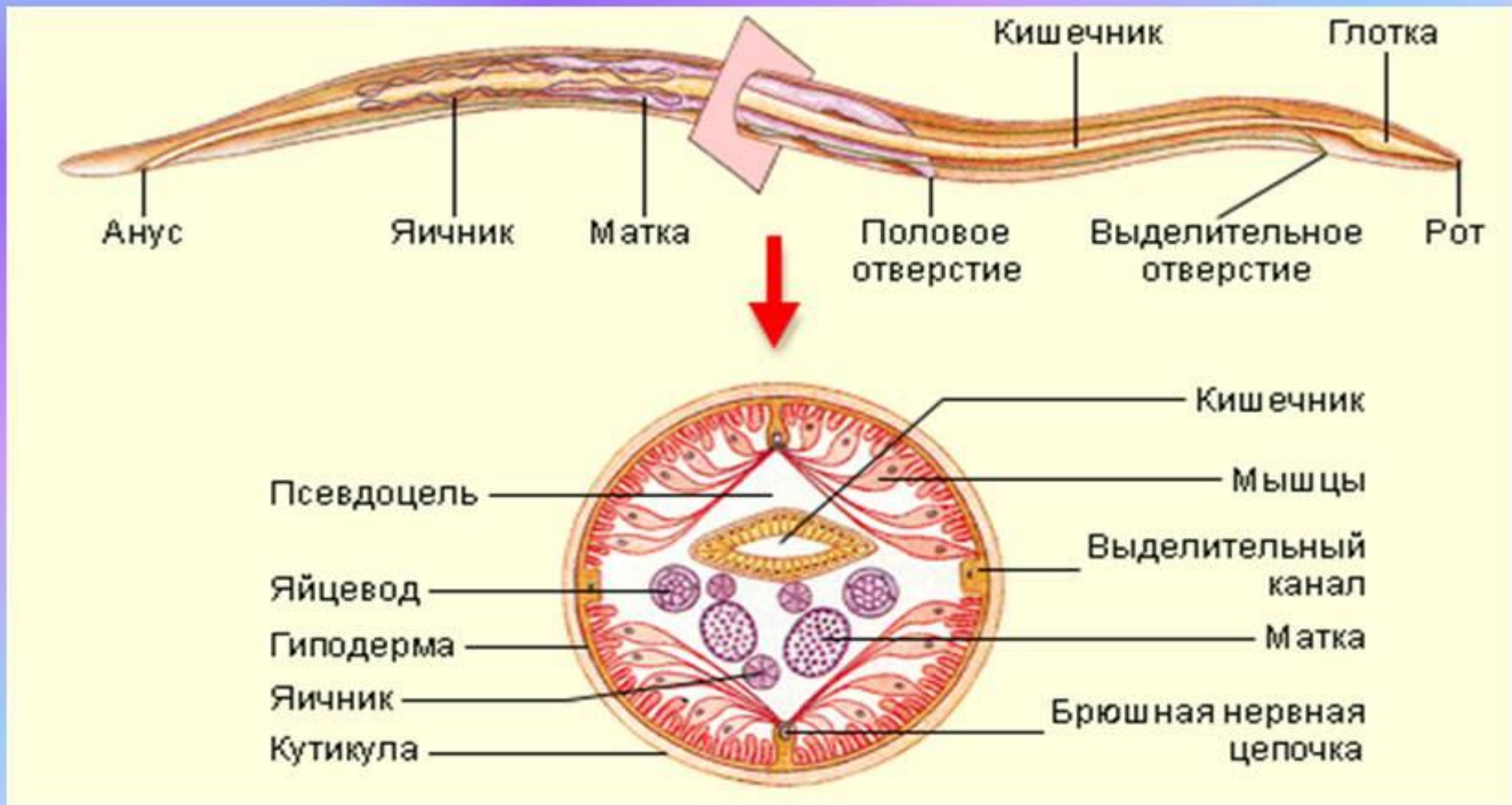
Общая характеристика круглых червей

- Тело веретеновидное, круглое в поперечном сечении.
- Первичная полость тела, не выстланная эпителием, выполняет опорную, транспортную и выделительную функции.
- Дыхательной и кровеносной систем нет.
- В пищеварительной системе есть задняя кишка и анальное отверстие.
- Выделительная система – одноклеточные кожные железы.
- Нервная система состоит из окологлоточного нервного кольца и 6 нервных стволов.
- Органы чувств развиты слабо.
- Большинство раздельнополые.





Дайте общую характеристику типа круглые черви.





Паразитические нематоды



К круглым червям относят также **человеческую острицу** (*Enterobius vermicularis*), паразитирующую в нижних отделах тонкого и в толстом кишечнике.

Взрослые черви имеют небольшие размеры, самки — до 12 мм, самцы — до 5 мм. Самки откладывают яйца на коже около анального отверстия, вызывая зуд. Оказавшись под ногтями, яйца легко могут попасть в рот ребенка. **Инвазионными они становятся уже через 4 — 6 часов.** В тонком кишечнике из них выходят личинки, которые мигрируют в начальные отделы толстого кишечника и через 2 недели достигают половой зрелости.

Патогенное значение и диагностика Личинки аскариды могут быть причиной пневмонии. У больных аскаридозом отмечаются головная боль, общая слабость, раздражительность, снижение работоспособности. Аскариды в половозрелой стадии могут стать причиной кишечной непроходимости, что требует немедленного хирургического вмешательства.

