

БИОНИКА

(биомоделирование)

Студент: Махина М.А.

Преподаватель: Шаппо С.А.

Группа: дбд-101

Факультет: дизайн и реклама

Колибри





- **Коли́бри** — семейство мелких птиц, единственное в отряде **колибриобразных**
- Происходят из Америки
- Единственная в мире птица, способная летать назад.





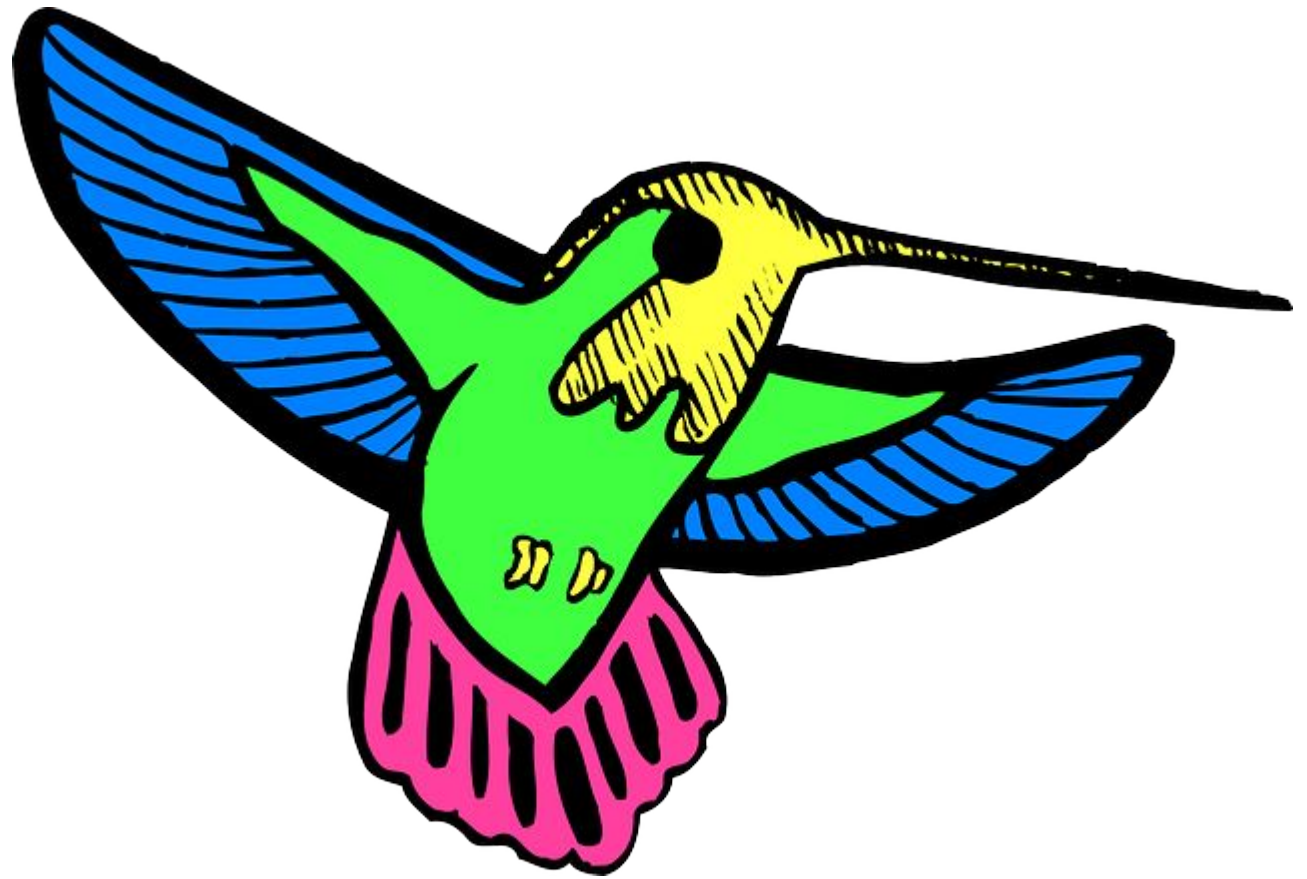




СИМВОЛ

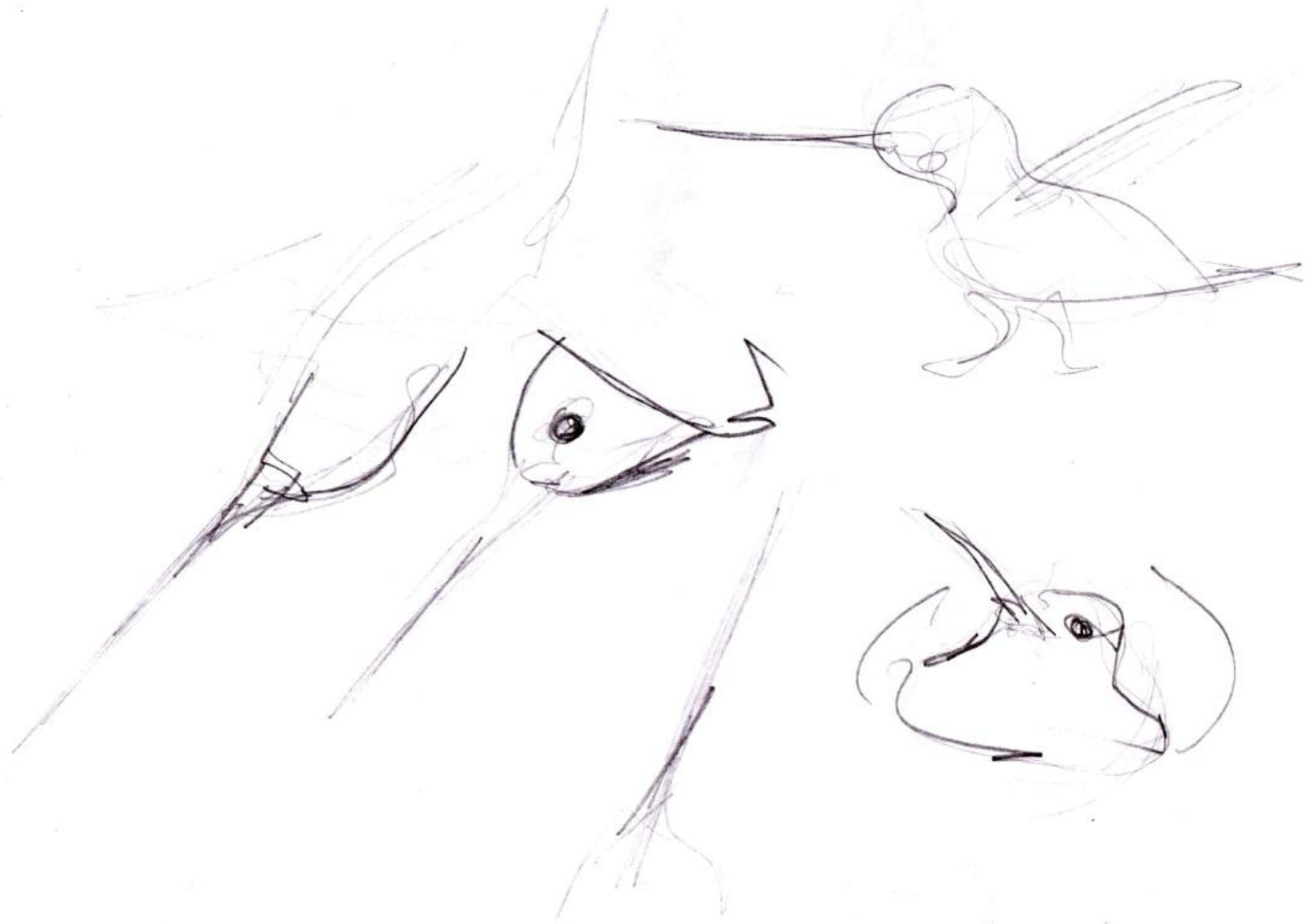


alltattoo.ru



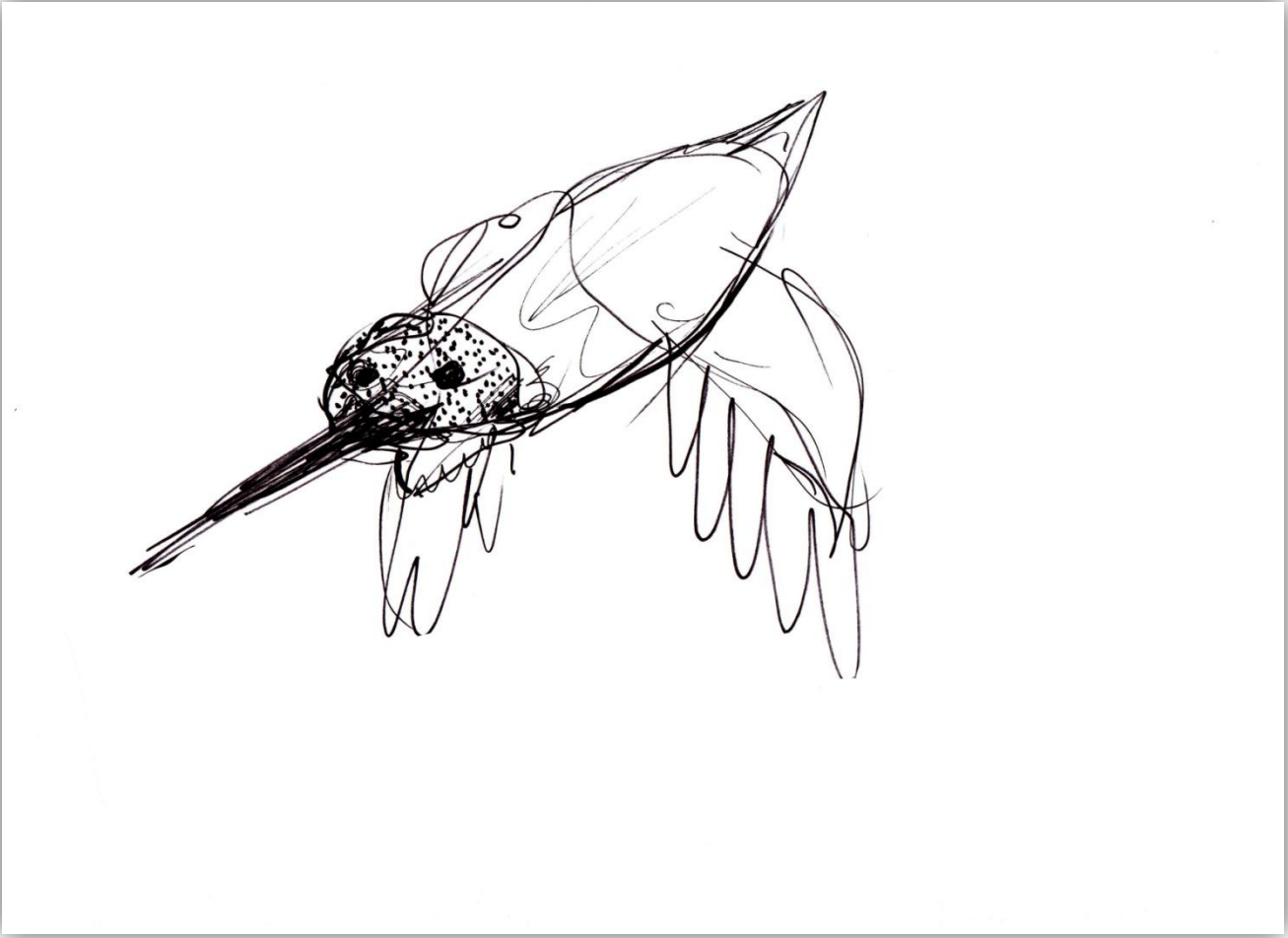
Эскизы

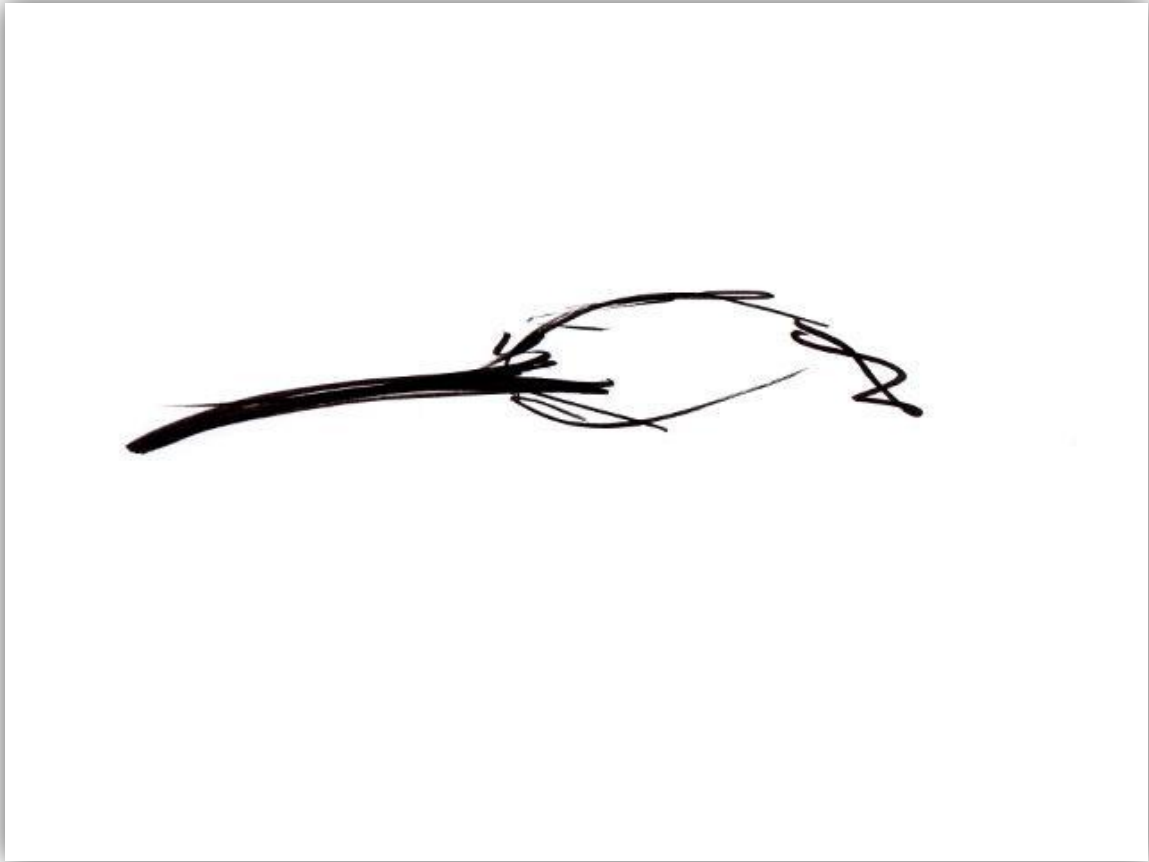










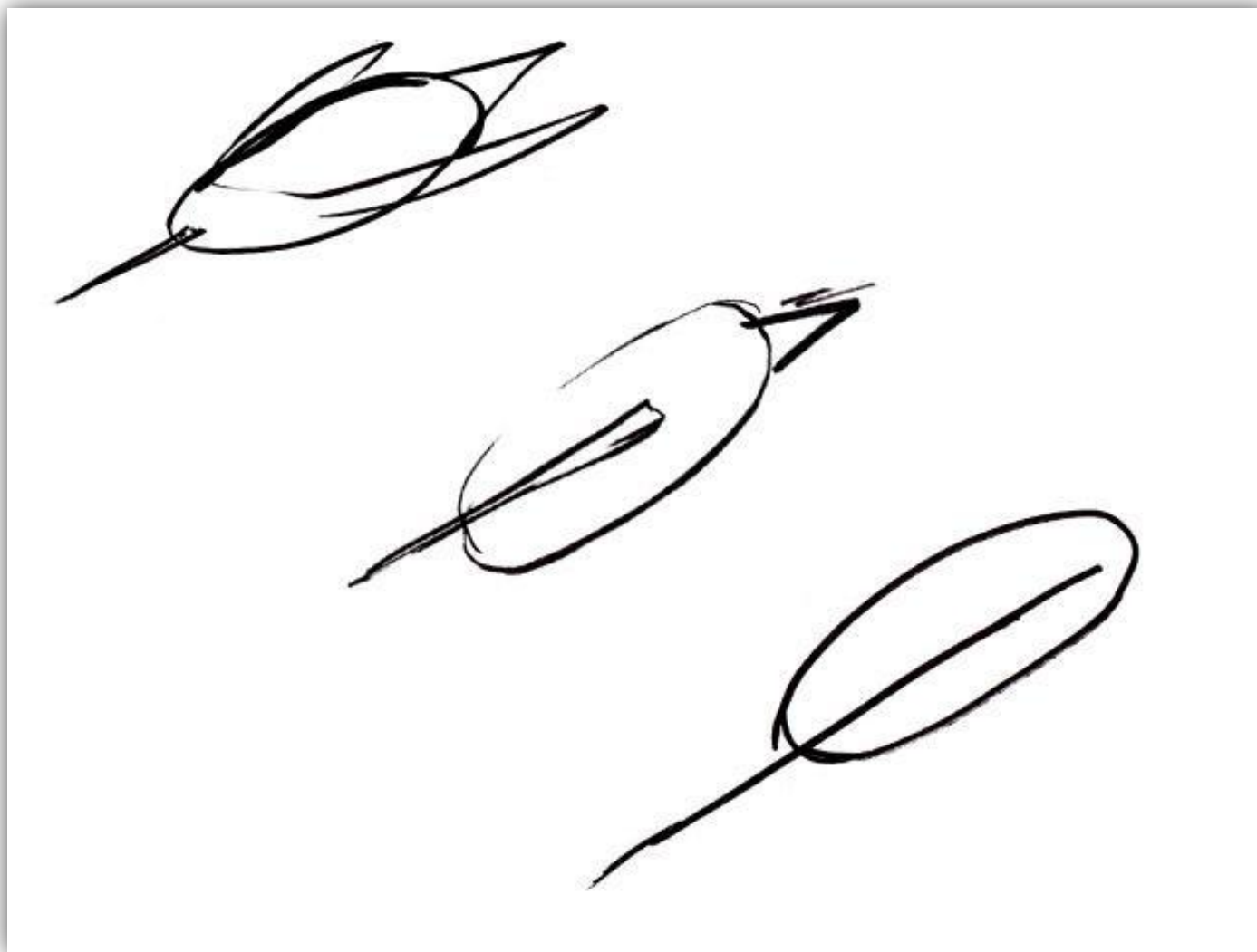




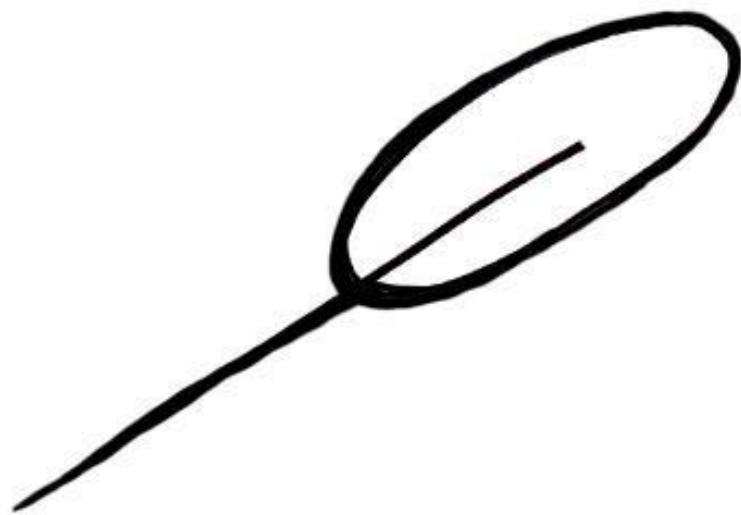
Особые свойства

- Клюв длиннее тела
- Маленькая
- Быстрая (80 км/ч)
- Легкая (1 – 5 г)
- Гладкий клюв
- Слабые ноги
- Яркие цвета
- Способны летать в обратном направлении и в бок

Формирование в знак



Знак

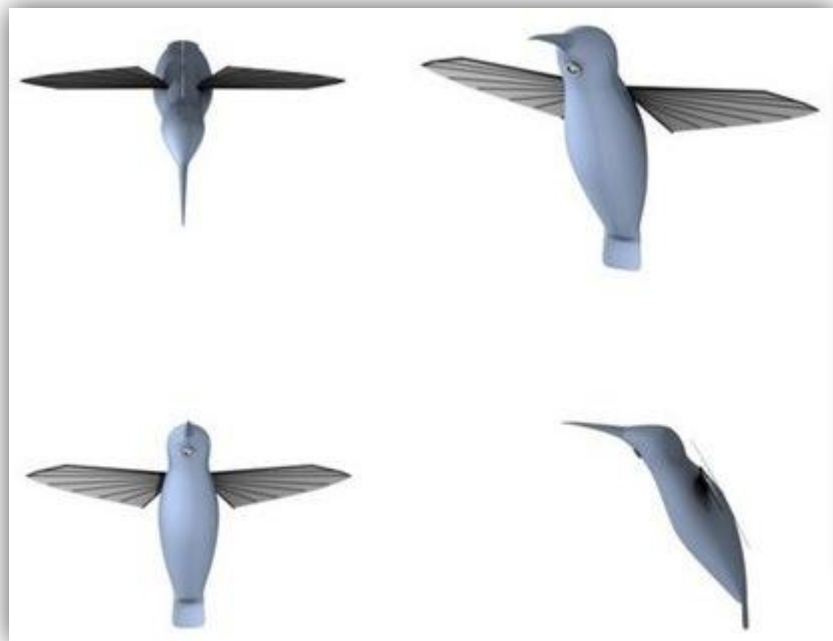


Текстура





Существующие разработки







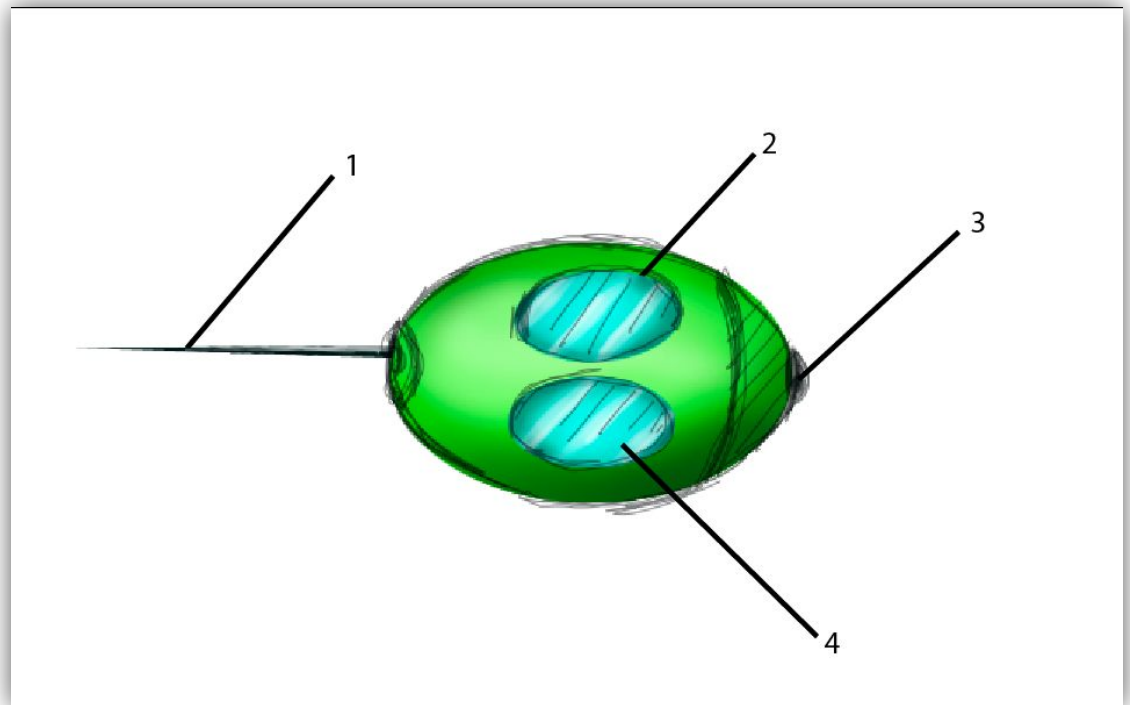
Идеи

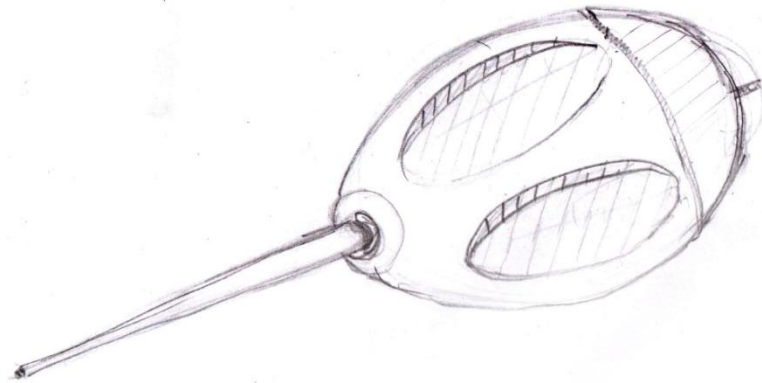
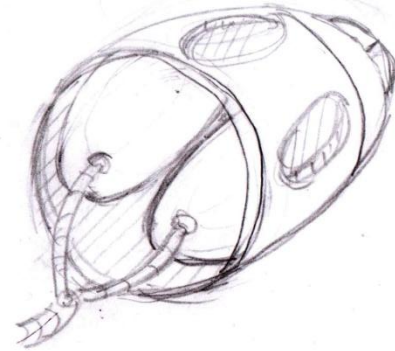
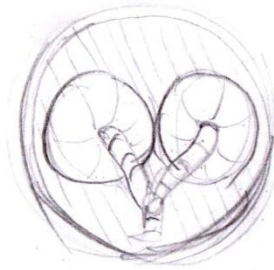
- Высокоскоростной самолет
- Прибор для пробы различных веществ (ПРВ)

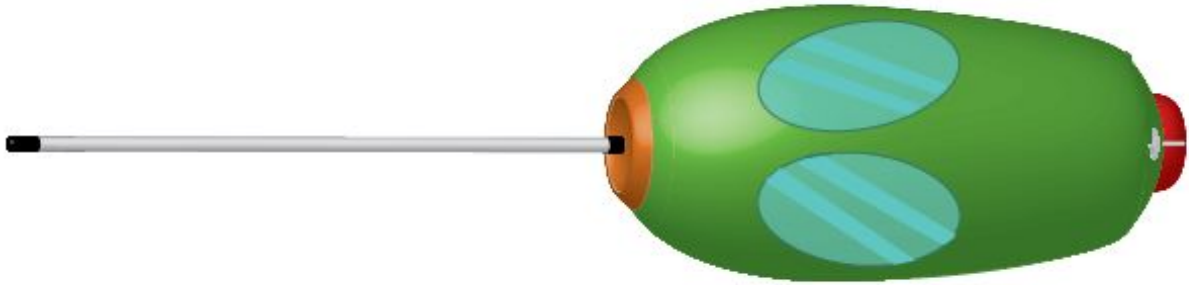
ПРВ

- **1 – насадка** (мощный шланг, который всасывает вещество, бур, кол)
- **2- 1й отсек**
(отсек для одного вещества: жидкого, твердого, газообразного)
- **3- кнопка действия**
(запускает работу прв)
- **4- 2й отсек**

ПРВ- летает при запуске на любые расстояния в любой среде, чтобы достать образец любого вещества для исследования.

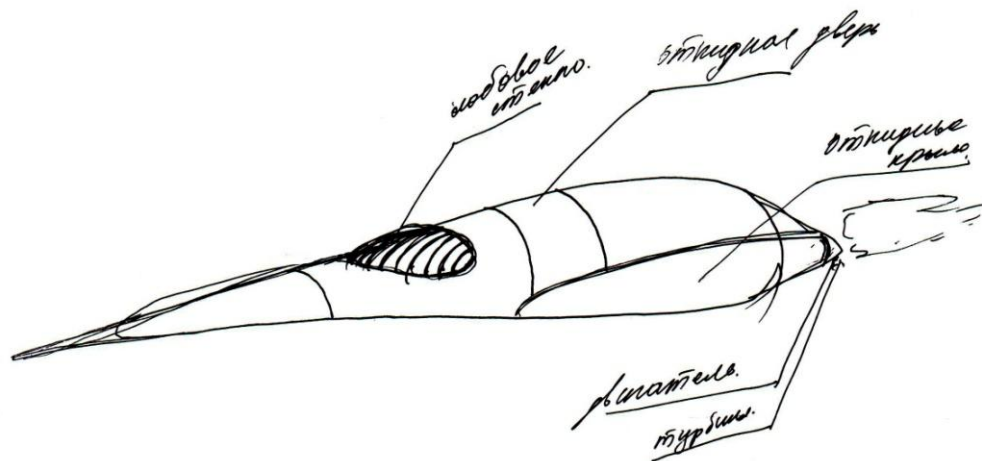
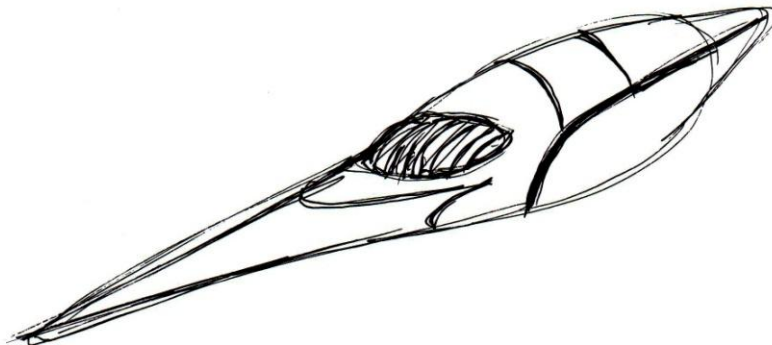




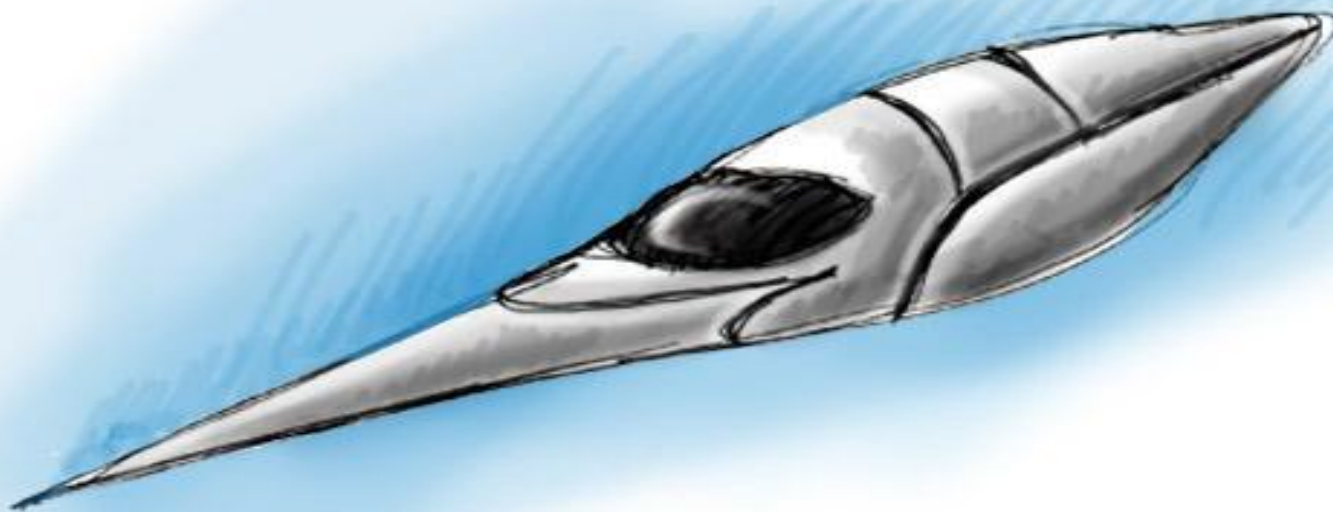


Высокоскоростной самолет

- огромная скорость
- Обтекаемая форма
- Откидные крылья



Высокоскоростной самолет

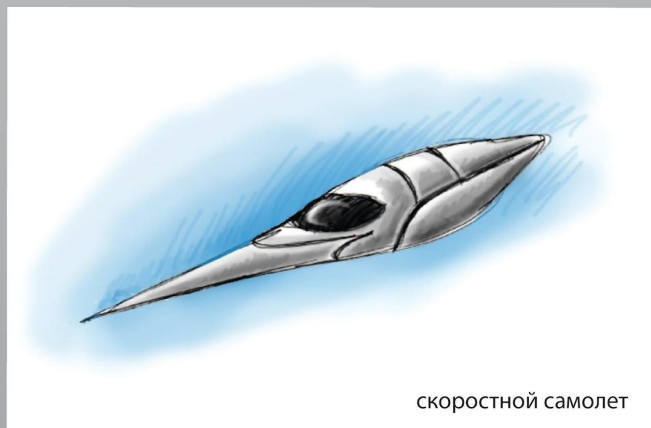


бионическая форма на основе колибри

студент: Махина М. А.
преподаватель: Шаппо С.А.
группа: дбд-101



прибор для пробы
веществ



скоростной самолет