

*Конструирование швейных
изделий*

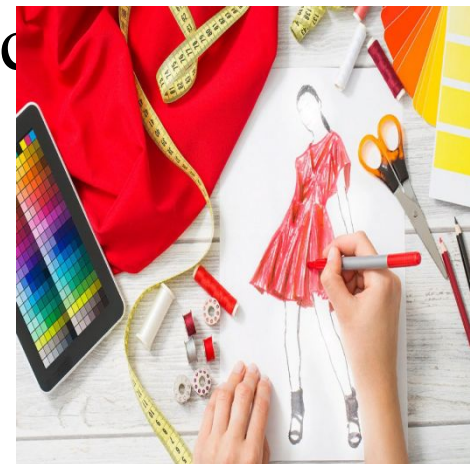
5 кл

- **Конструирование- один из видов этапов создания швейных изделий.**
- **Цель конструирования- разработка чертежей деталей изделий и изготовление по ним лекал(в производстве) или выкроек(в быту)для последующего раскроя материалов.**

- **Конструирование швейных изделий-**
это детали изделия, соединенные
между собой.
- **Конструкция должна**
соответствовать исходной модели,
быть экономичной и технологичной
(наименьшие затраты на
изготовление изделия)

Профессии, связанные с конструированием швейных изделий

- **Дизайнер** одежды занимается проектированием и созданием нарядов, соответствующих современным модным тенденциям. В его обязанности входит создание концепта коллекции, разработка дизайна, создание выкроек, подбор материалов и сам процесс пошива. Дизайнер осуществляет контроль над качеством, несет ответственность за полученную в итоге модель.



Профессии, связанные с конструированием швейных изделий

- **Модельер-конструктор** – специалист, разрабатывающий новые модели одежды, обуви, аксессуаров, головных уборов. В производстве этих изделий модельер-конструктор является ключевой фигурой. От его лекал зависят посадка вещи, ее актуальность, соответствие потребительскому запросу.

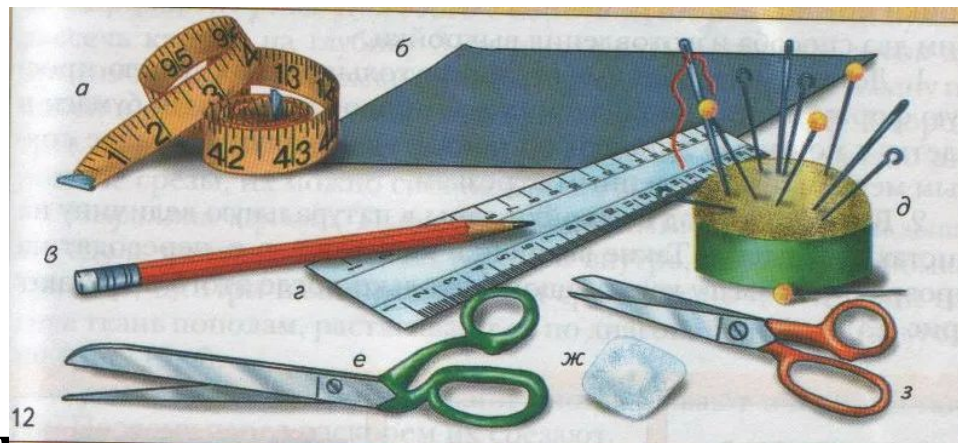


Инструменты и приспособления

- **СТОЛ**



- **длинная линейка**
- **карандаш**
- **НОЖНИЦЫ**
- **сантиметровая лента**



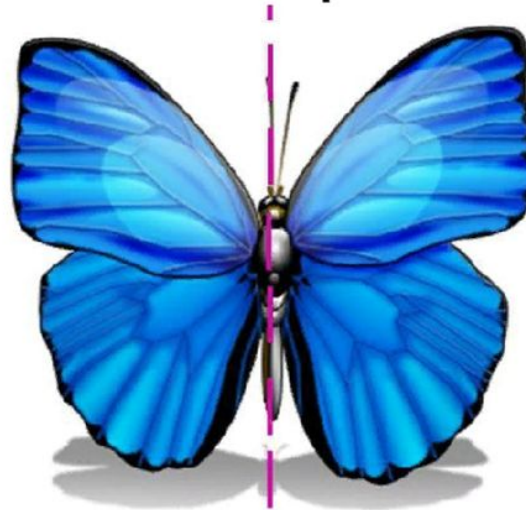
Изготовление выкройки

1. Определение размеров

- **Салфетка 30X30**
- **Подушка для стула ???**

- **Симметрия-правая и левая стороны одинаковая, поэтому выкройку делают только одной половины.**

Линия, которая делит предмет пополам, называется осью симметрии.



Подумай и дай ответ

Какие из данных фигур имеют ось симметрии?
Сколько?

