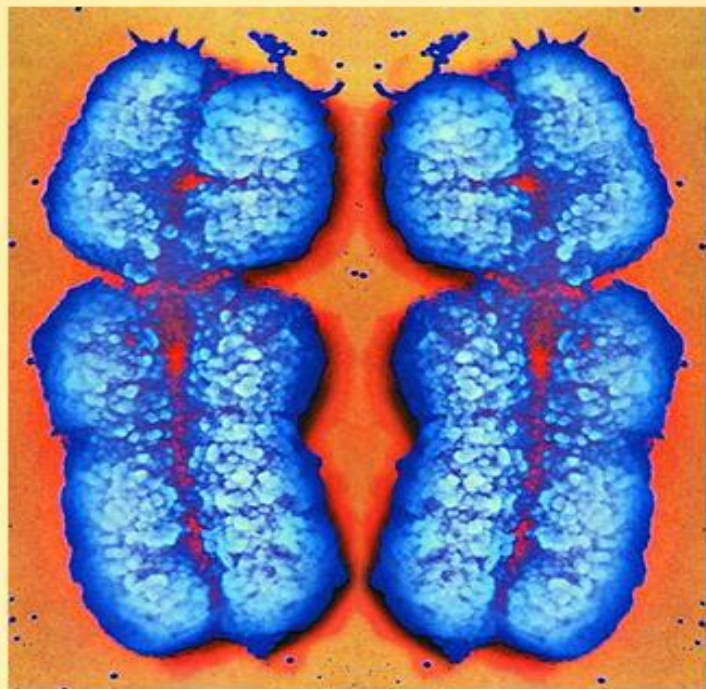
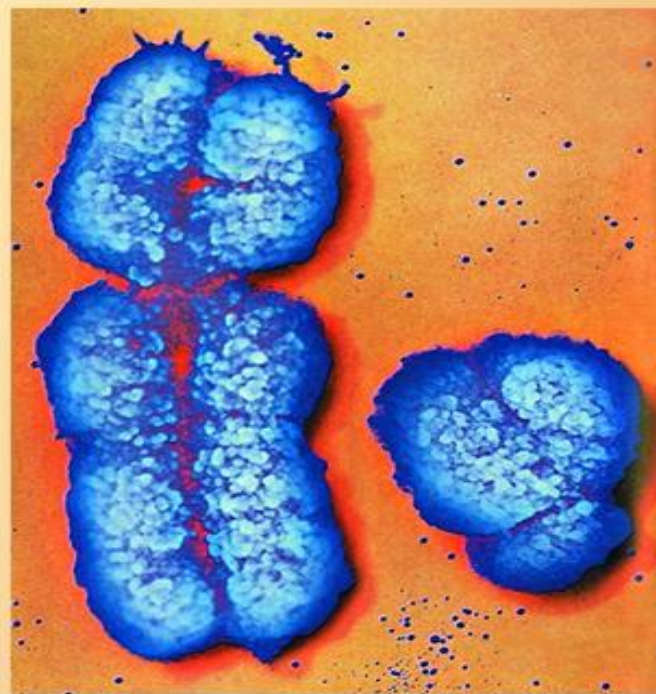


Генетика пола

ПОЛОВЫЕ ХРОМОСОМЫ



ПОЛОВЫЕ ХРОМОСОМЫ ЖЕНЩИНЫ



ПОЛОВЫЕ ХРОМОСОМЫ МУЖЧИНЫ

Пару хромосом, которой женский пол отличается от мужского, называют половыми хромосомами. У женщин половые хромосомы одинаковые — их обозначают XX, а в клетках у мужчин они разные — X и Y.

Признаки сцепленные с полом

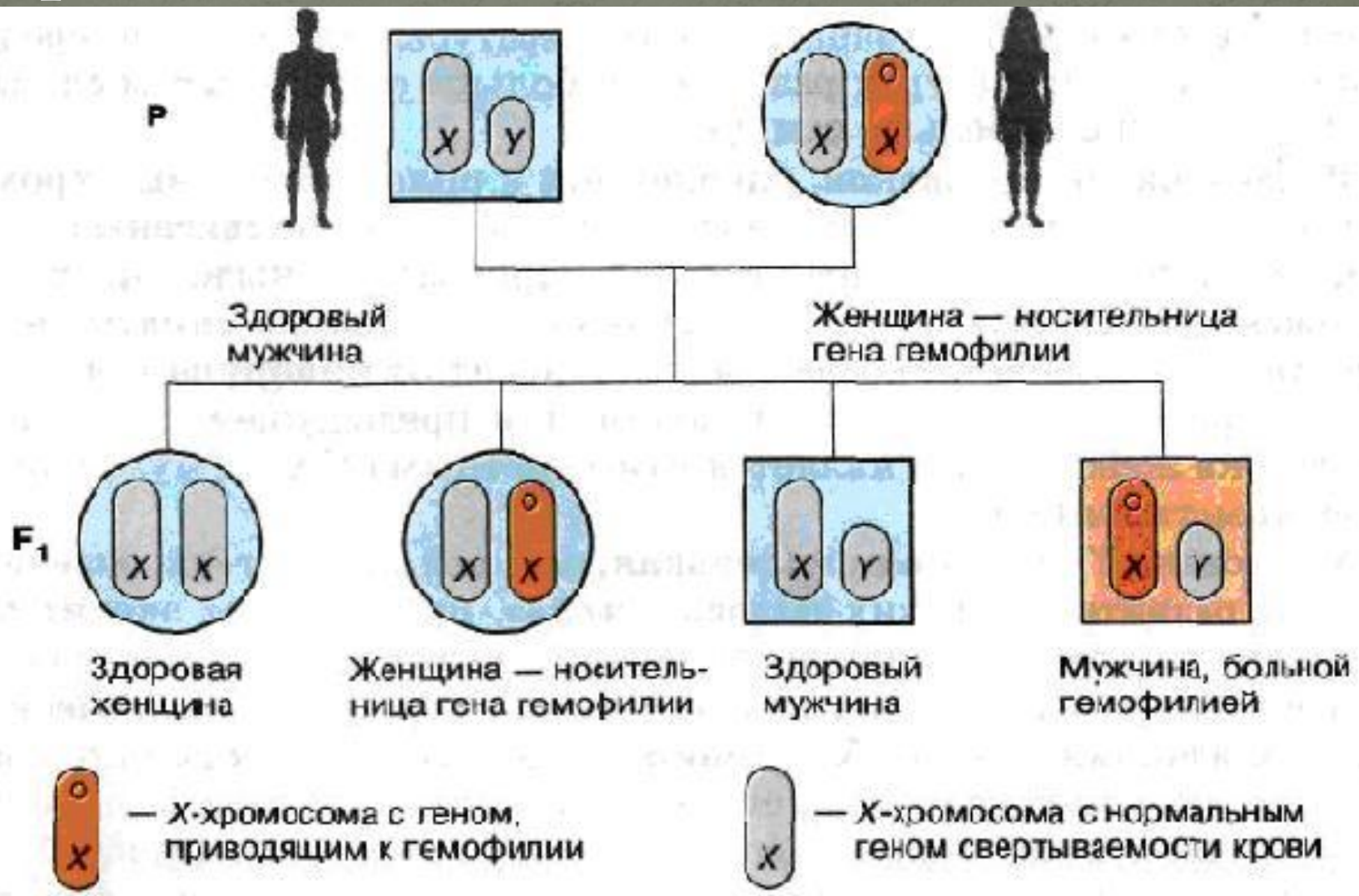


Схема наследования гемофилии

Цесаревич Алексей и царица Александра Федоровна



Молекулярные (генные болезни)

Гемофилия – сцепленный с полом рецессивный признак, при котором нарушается образование фактора VIII, ускоряющего свертывание крови.



Один из наиболее хорошо документированных примеров наследования гемофилии мы находим в родословной потомков *английской королевы Виктории*. Предполагают, что ген гемофилии возник в результате мутации у самой королевы Виктории или у одного из ее родителей

Ихтиоз





