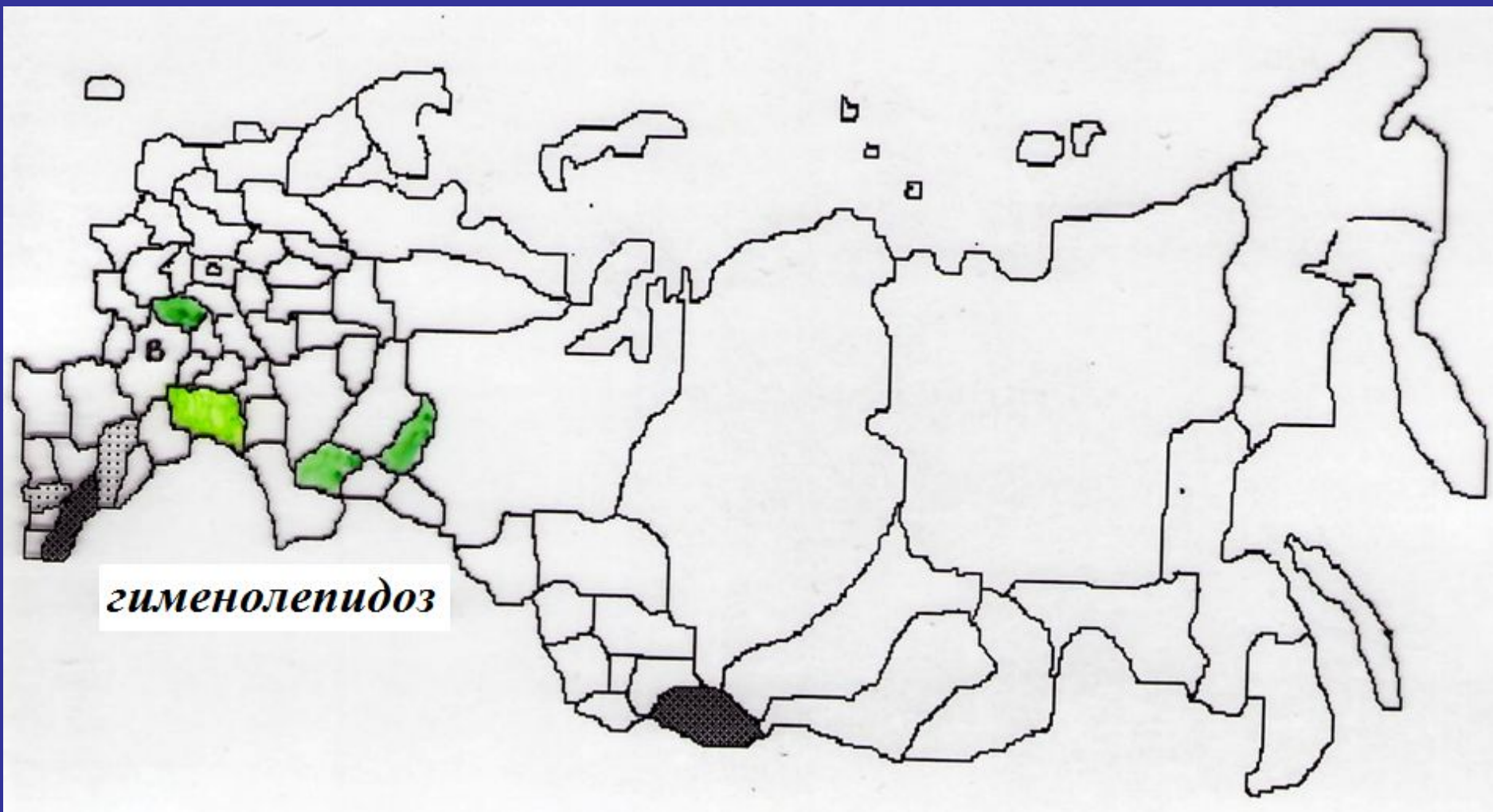
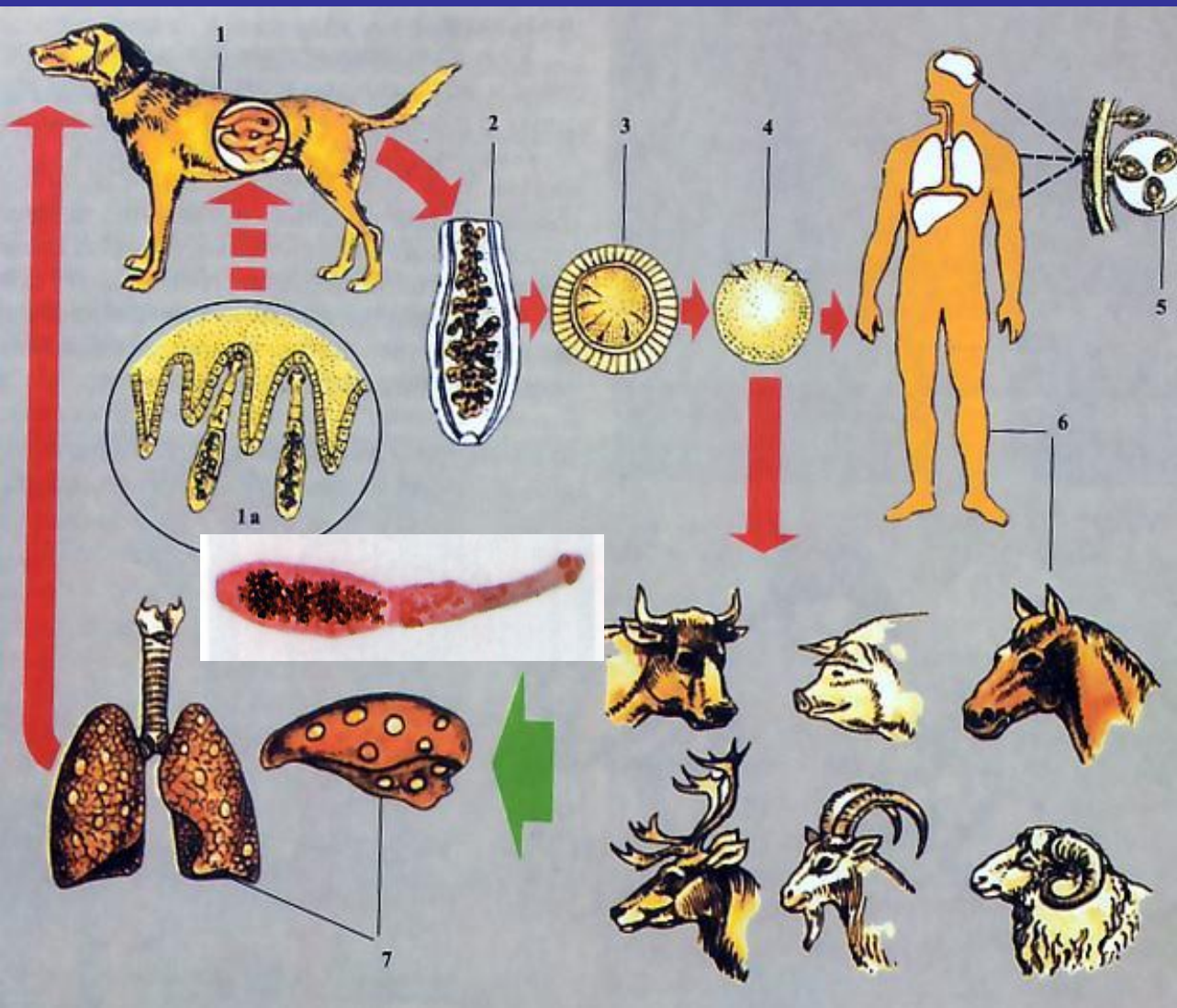


# Распространенность гименолепидоза на территории России



# Жизненный цикл *Echinococcus granulosus*



1 – окончательный хозяин (1а – эхинококк в кишечнике окончательного хозяина)

2 – зрелый членик

3 – яйцо

4 – онкосфера

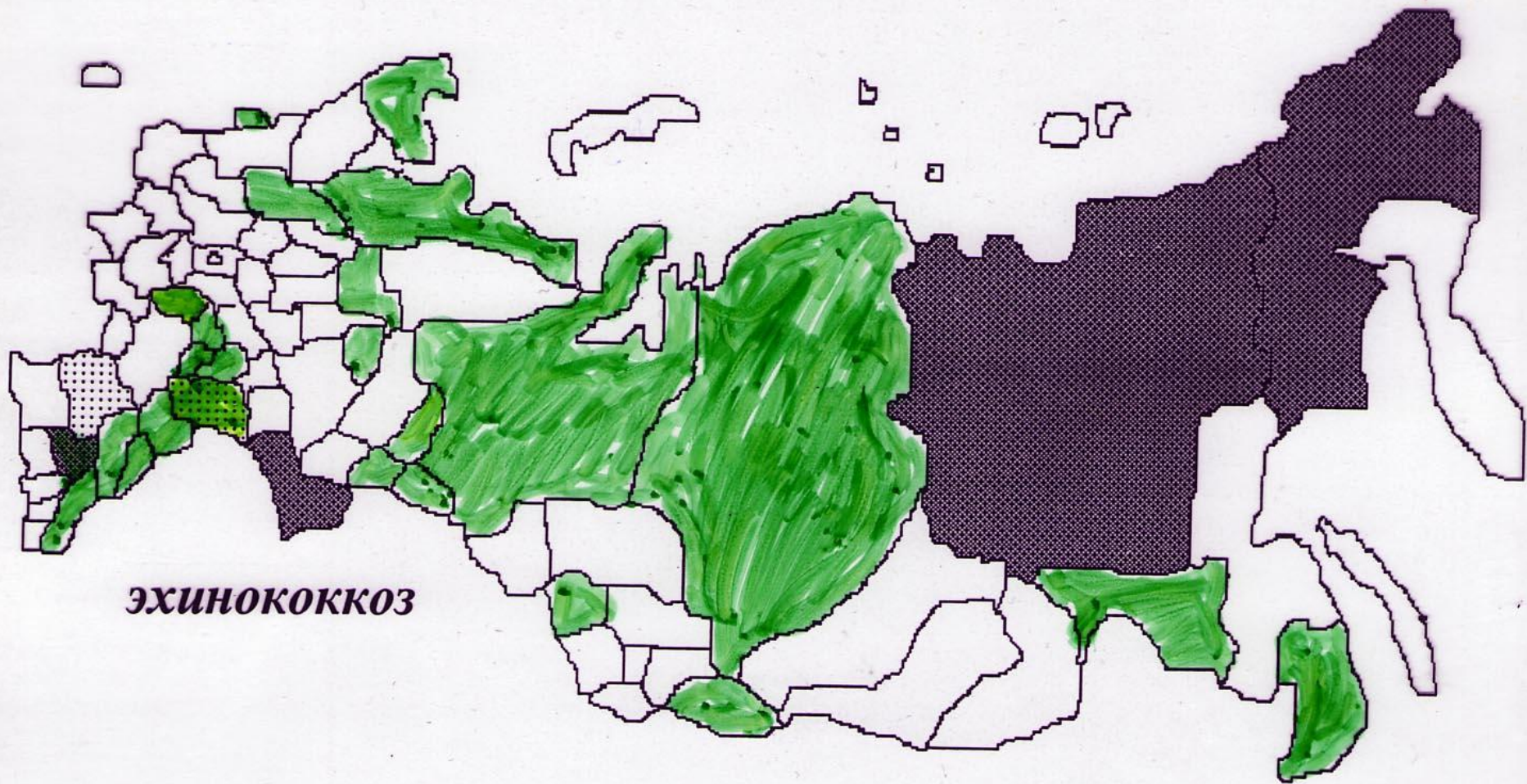
5 – фрагмент эхинококкового пузыря

6 – промежуточный хозяин

7 – эхинококковый пузырь в органах промежуточного хозяина

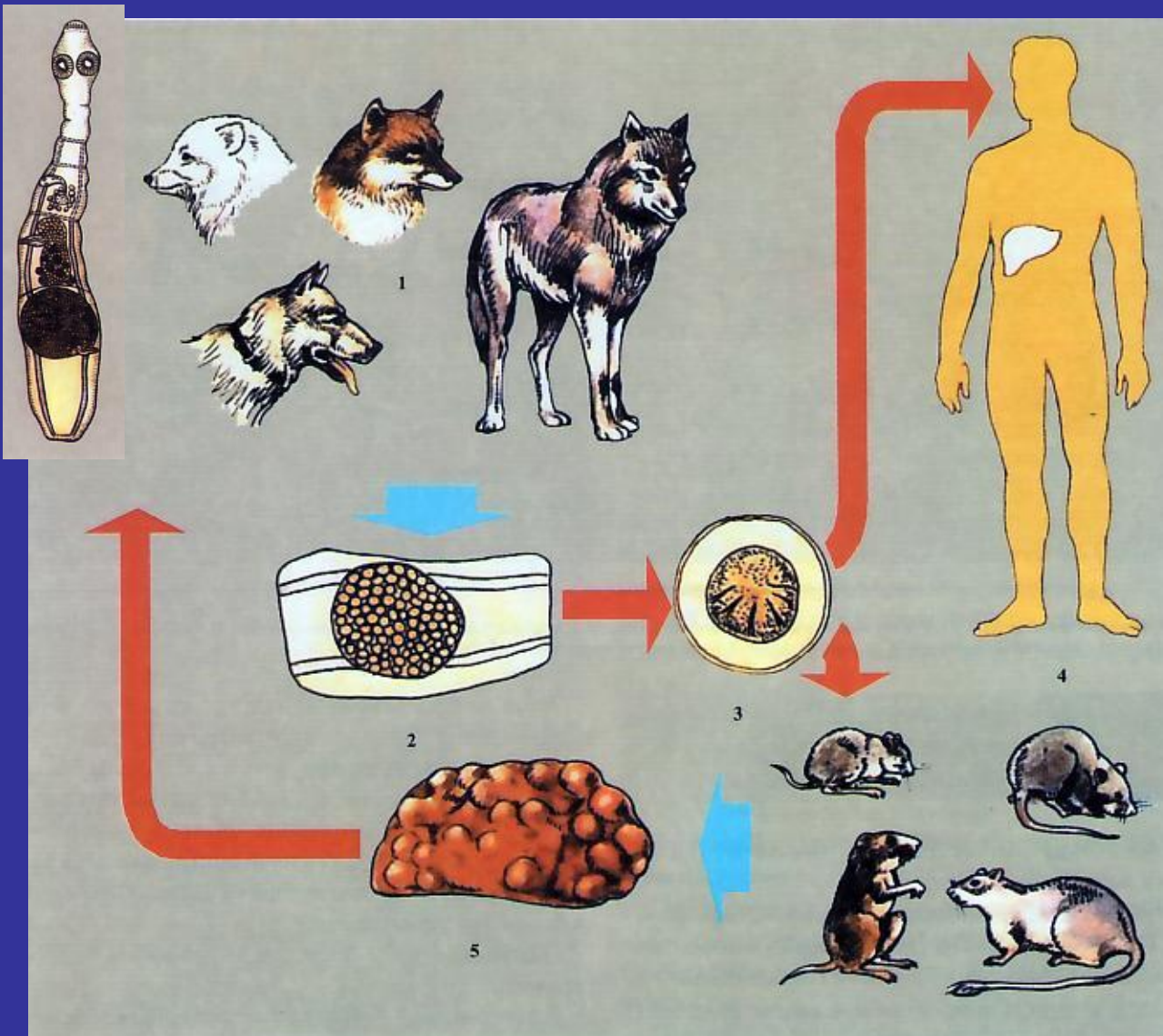


# Распространенность эхинококкоза на территории России



**ЭХИНОКОККОЗ**

# Жизненный цикл *Alveococcus multilocularis*



1 – окончательный  
хозяин

2 – зрелый членик

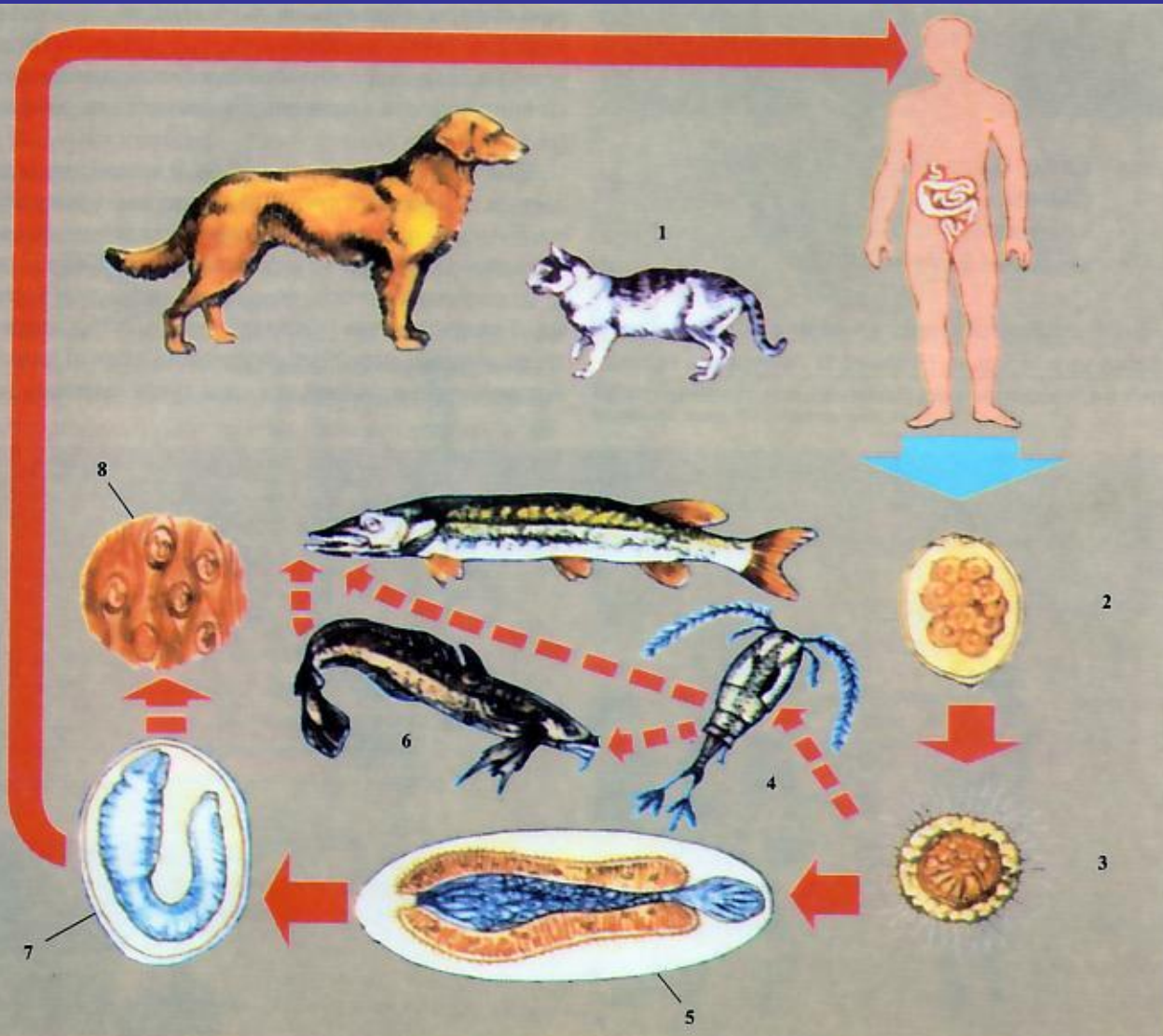
3 – яйцо

4 – промежуточный  
хозяин

5 – печень  
промежуточного  
хозяина



# Жизненный цикл *Diphyllobothrium latum*



1 – окончательный  
хозяин

ин

2 – яйцо

3 – корацидий

4 – первый  
промежуточный хозяин  
(циклоп рода  
*Sorropoda*)

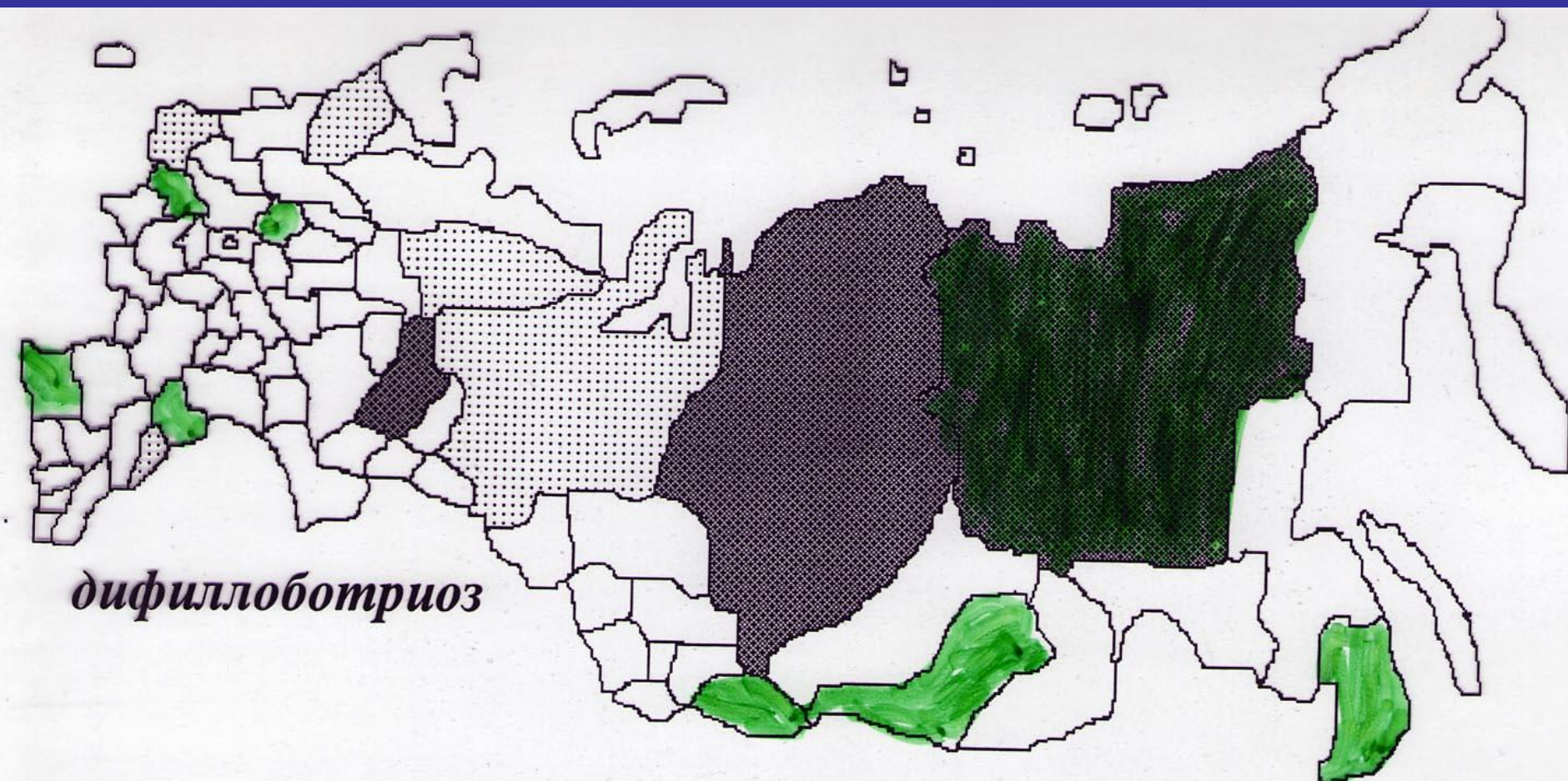
5 – процероцеркоид

6 – второй  
промежуточный хозяин  
(хищные рыбы)

7 плероцеркоид

8 плероцеркоиды в  
мышцах рыбы

# Распространенность дифиллоботриоза на территории России



# Нематодозы ВОЗ - 4498

	Нас. (млн. чел.)	Число инвазированных	Среднее число инвазий на одного человека
Африка	401	841	1,2
Азия	2256	2782	1,23
Центральная и Южная Америка	342	446	1,38
Океания	21	9	0,43
Европа, Северная Америка	965	246	0,33

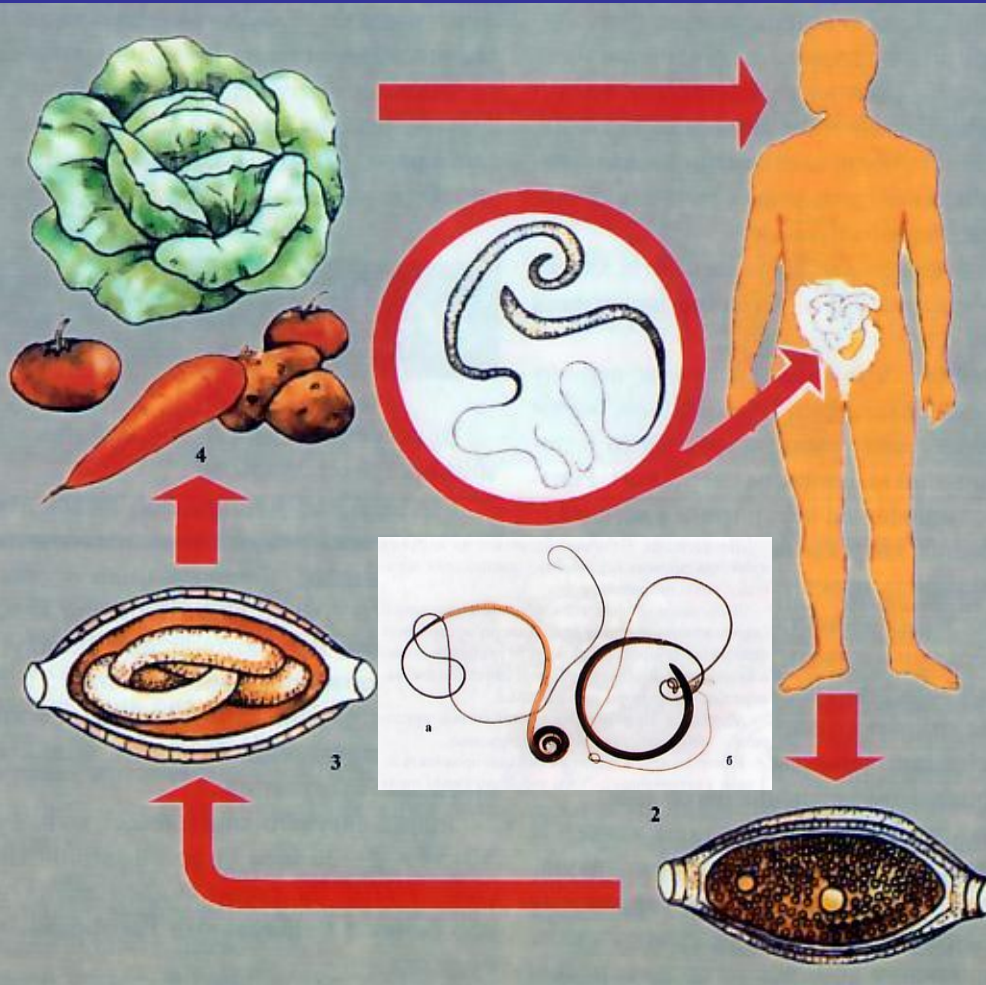


	<b>Нас. (млн. чел.)</b>	<b>Число инвазированных</b>	<b>Среднее число инвазий на одного человека</b>
Африка	401	841	1,2
Азия	2256	2782	1,23
Центральная и Южная Америка	342	446	1,38
Океания	21	9	0,43
Европа, Северная Америка	965	246	0,33





# Жизненный цикл власоглава *Trichocephalus trichiorus*



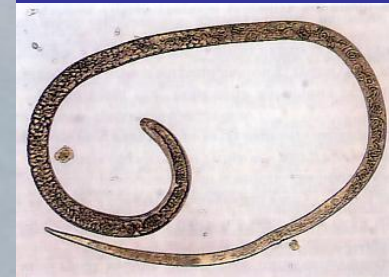
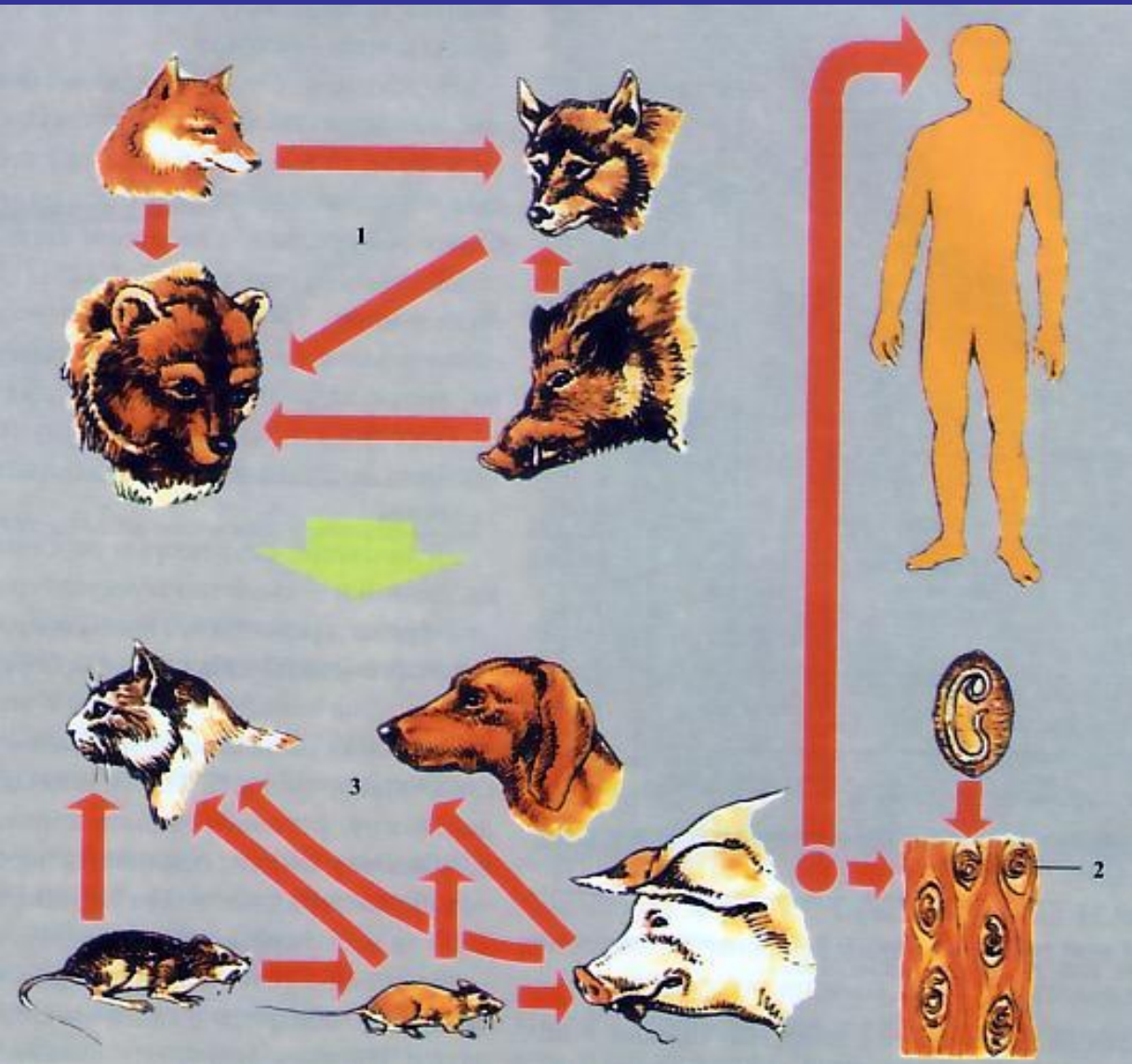
1 – половозрелая форма в организме хозяина

2 – яйцо

3 – инвазионное яйцо с зрелой личинкой

4 - овощи

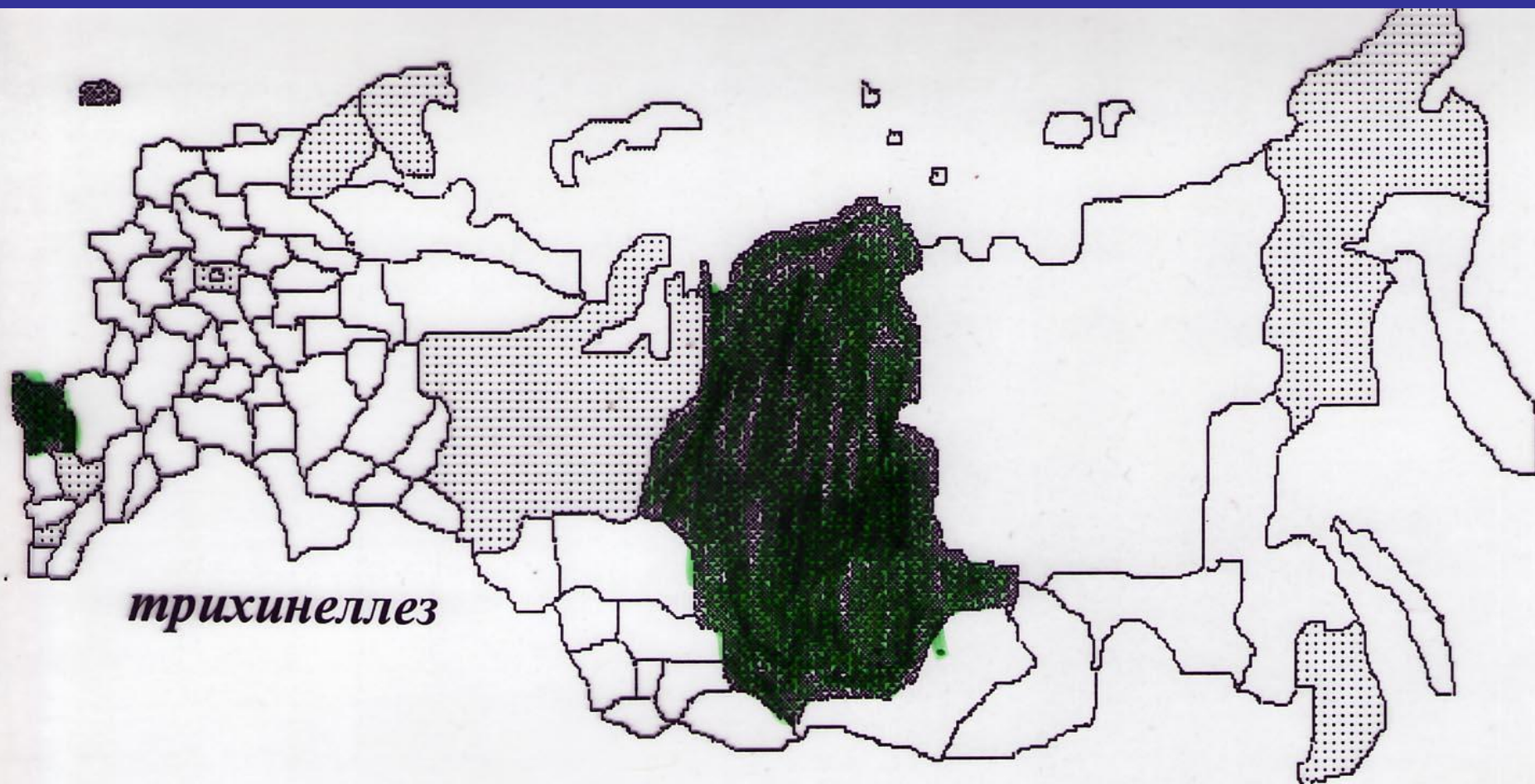
# Trichinella spiralis



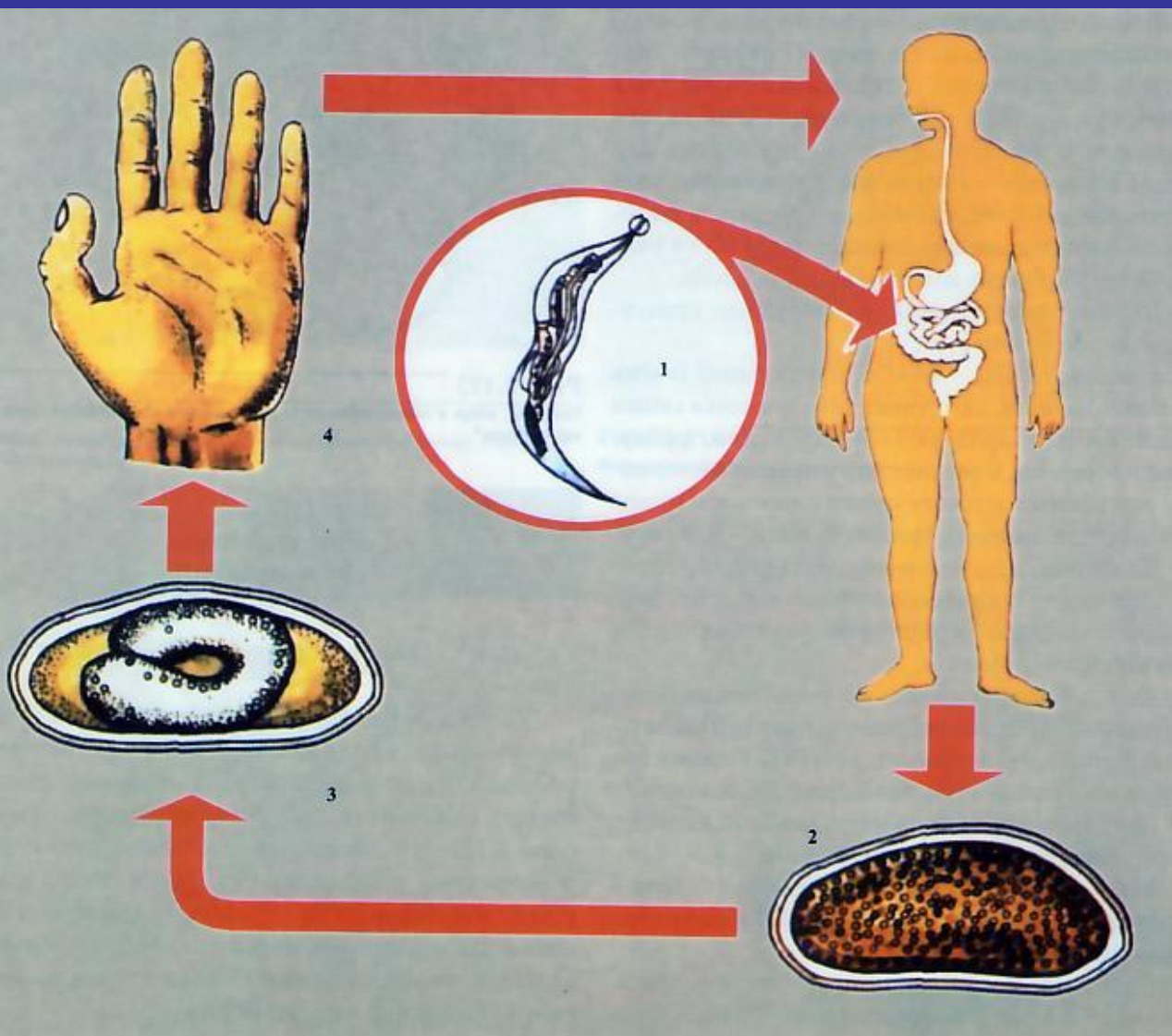
- 1 - природный резервуар
- 2 - личинки трихинеллы
- 3 - хозяева трихинеллы



# Распространенность трихинеллеза на территории России



# Жизненный цикл *Enterobius vermicularis*



1 – половозрелая самка в организме окончательного хозяина

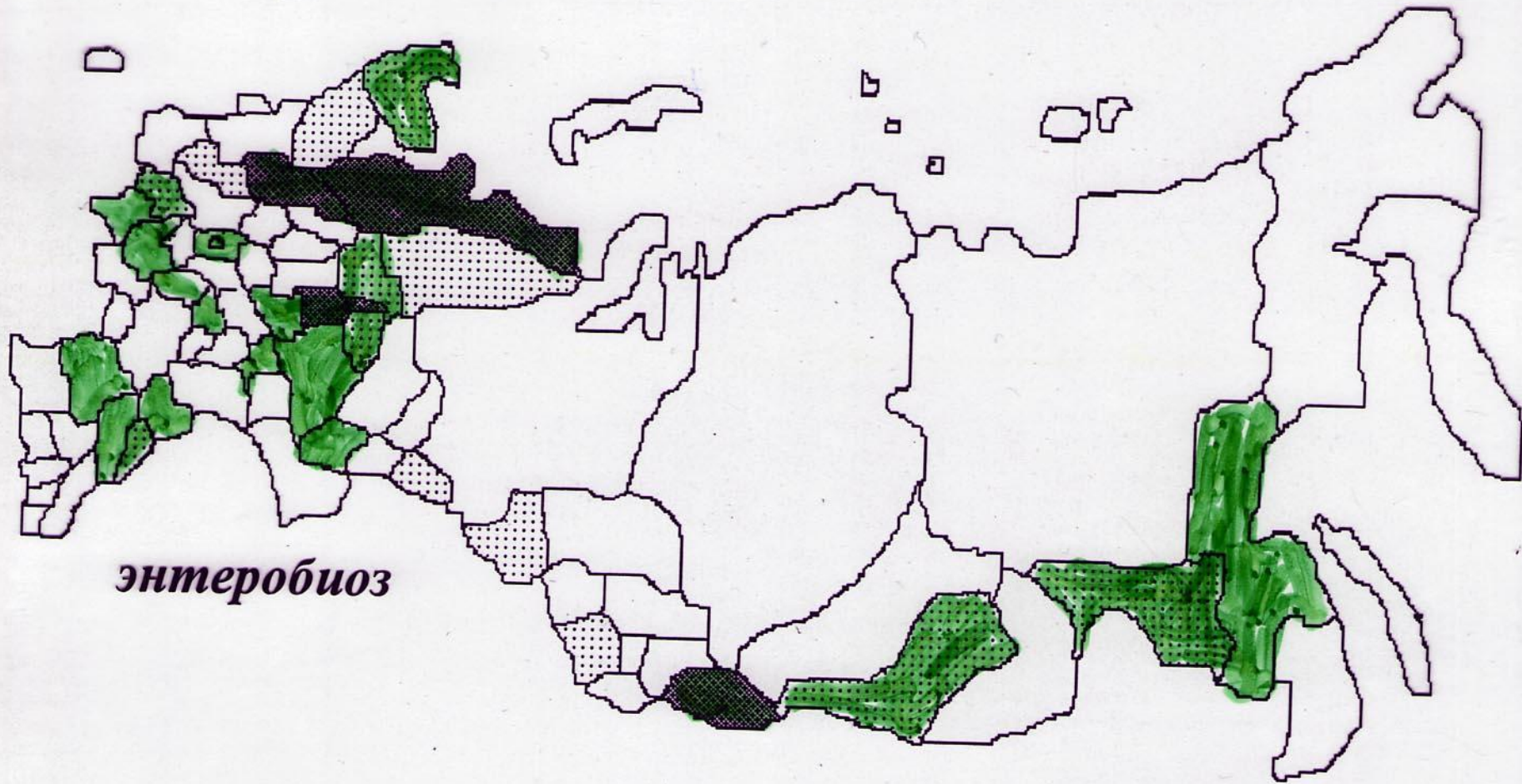
2 – незрелое яйцо

3 – зрелое яйцо с личинкой

4 – фактор передачи

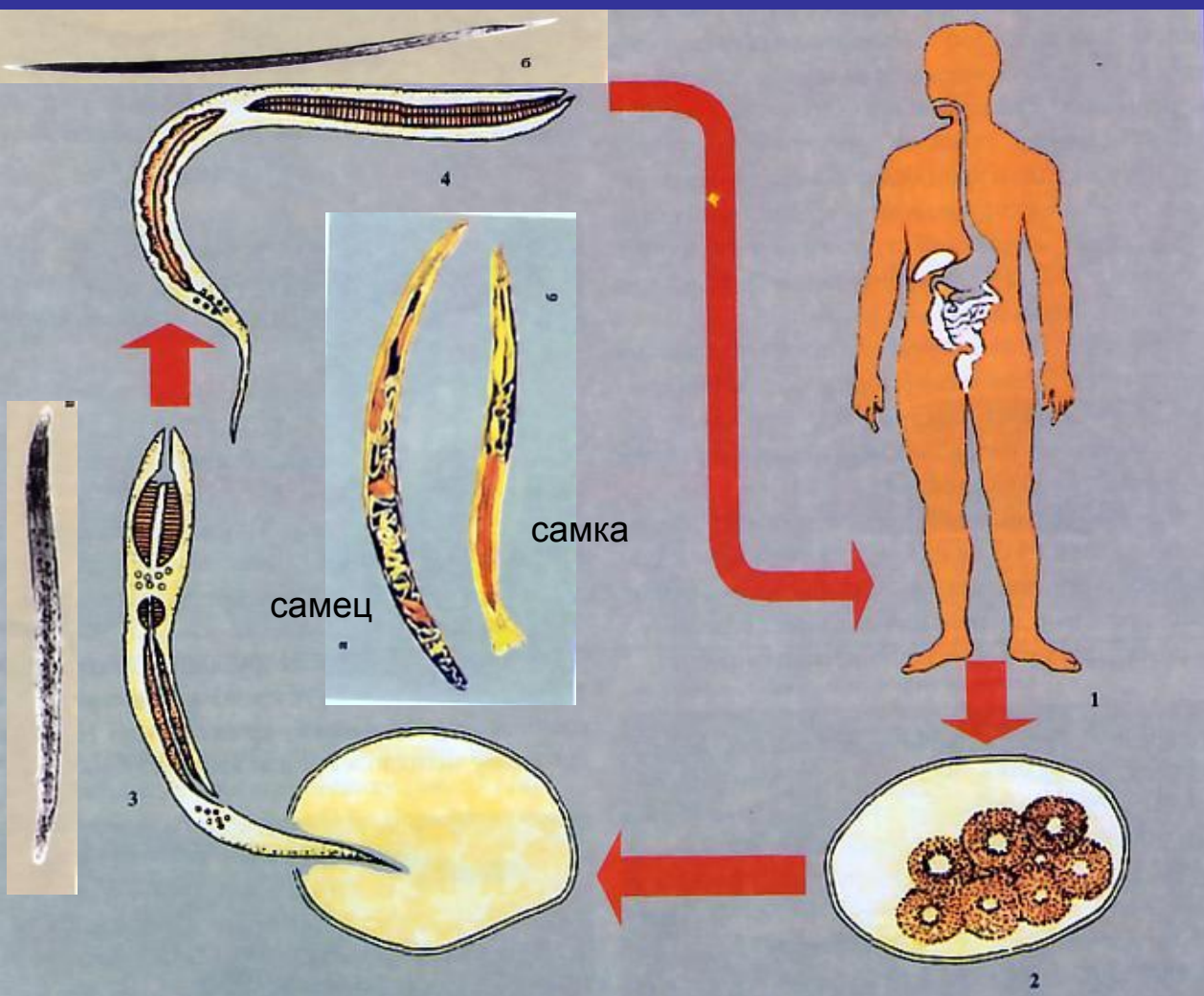


# Распространенность энтеробиоза на территории России



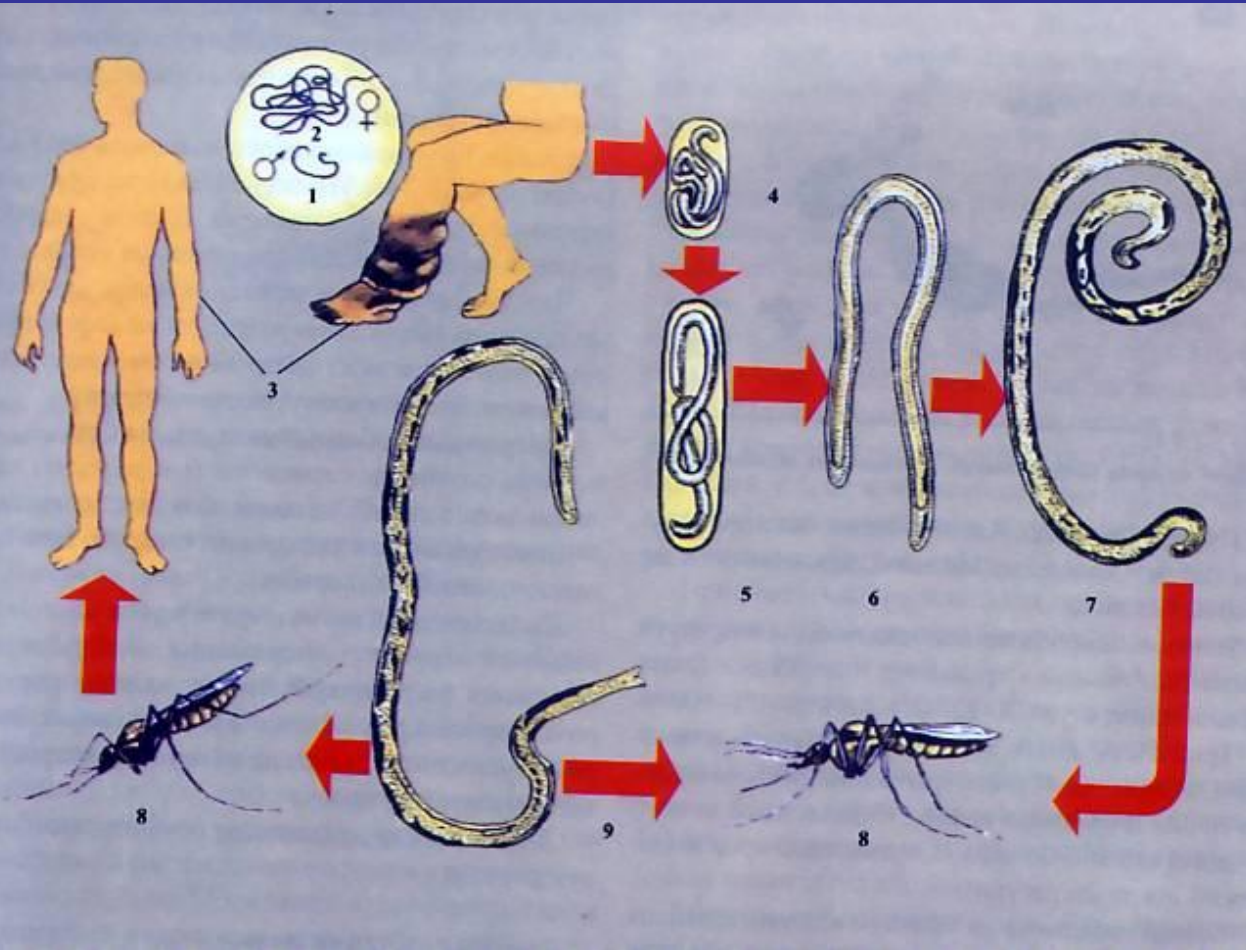


# Жизненный цикл *Ancylostoma duodenale* и *Necator americanus*



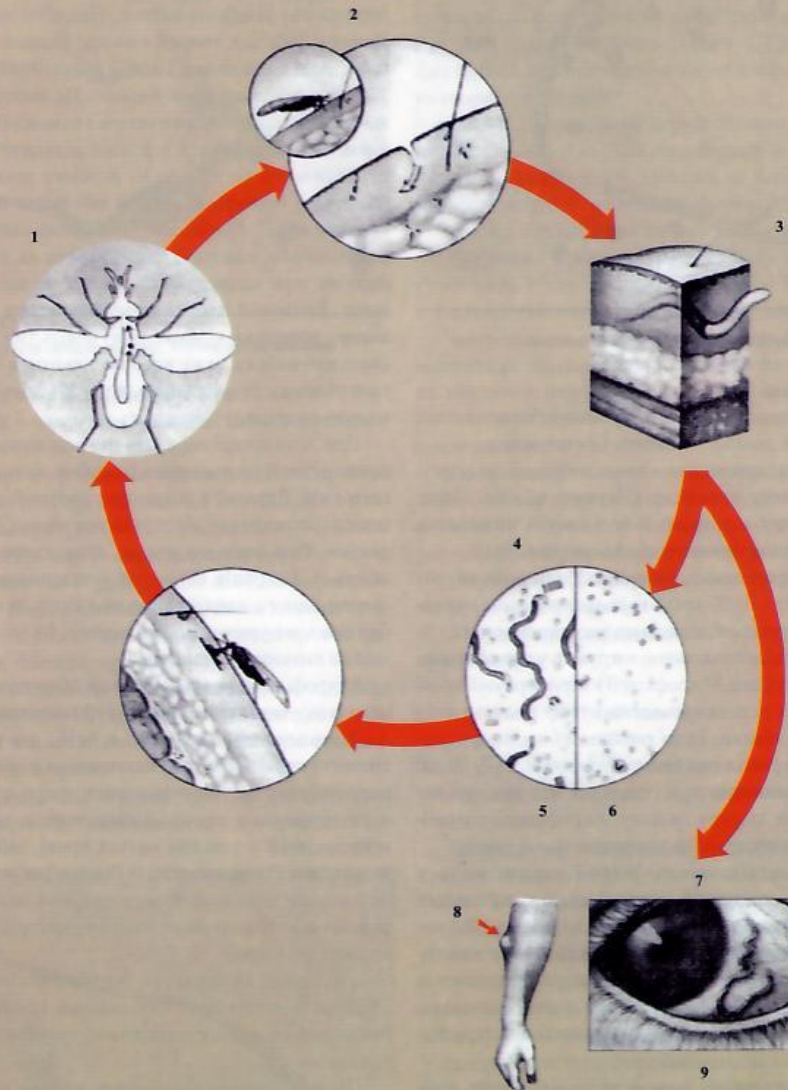
- 1 – человек – хозяин кривоголовки
- 2 – яйцо
- 3 – выход рабдитовидной личинки из яйца
- 4 – инвазионная (филяриевидная) личинка

# Жизненный цикл микрофилярии Банкрофта (*Wuchereria bancrofti*)



- 1 – окончательный хозяин
- 2-4 – стадии развития в организме человека
- 5 – микрофилярии в периферической крови
- 7 – инвазионная личинка из хоботка промежуточного хозяина
- 8 – комары *Culex*, *Aedes* – промежуточные хозяева

# Жизненный цикл Loa-Loa



1 – инвазионная личинка

2 – заражение человека

3 – филярии в подкожной ткани

4 – микрофилярии в кровяном русле

5 – день

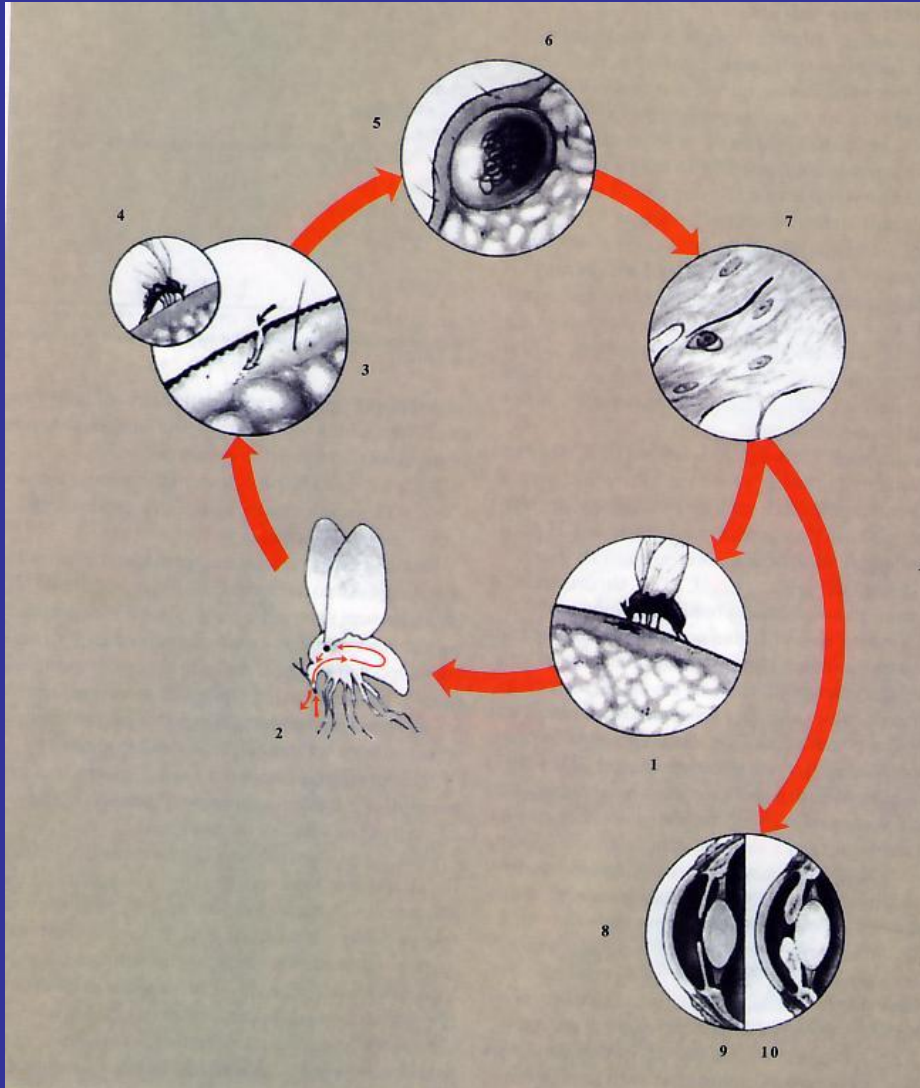
6 – ночь

7 – патология

8 - опухоль



# Жизненный цикл *Onchocerca volulus*



1 – мошка сосет кровь с личинками

2 – инвазионные дозревают в теле мошки

3 – личинки заносятся в ранку при укусе мошки

4 – мошка повторно питается кровью

5 – личинки развиваются в подкожной ткани

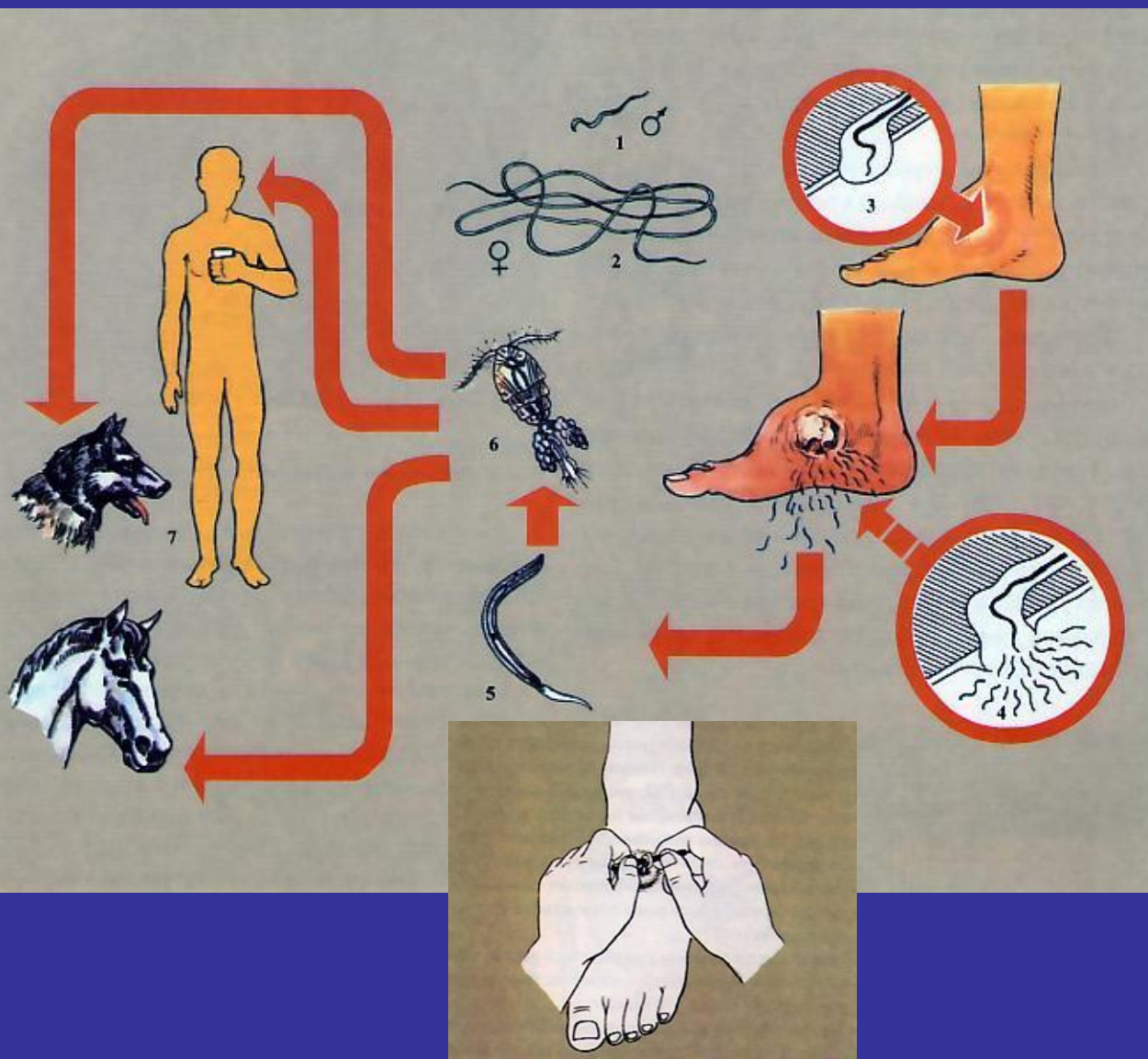
7 – микрофилярии мигрируют в подкожных тканях

8 – патология

9 – нормальное глазное яблоко

10 – пораженное глазное яблоко

# Ришта *Dracunculus medinensis*



- 1 – самец
- 2 – самка
- 3 – самка в подкожной клетчатке
- 4 – выход личинок и самки при попадании воды на пузырь
- 5 – личинка в воде
- 6 – инвазионная личинка (микрофилярия) в циклопе (промежуточный хозяин)
- 7 – окончательный хозяин

# Угрица кишечная

## *Strongyloides stercoralis*



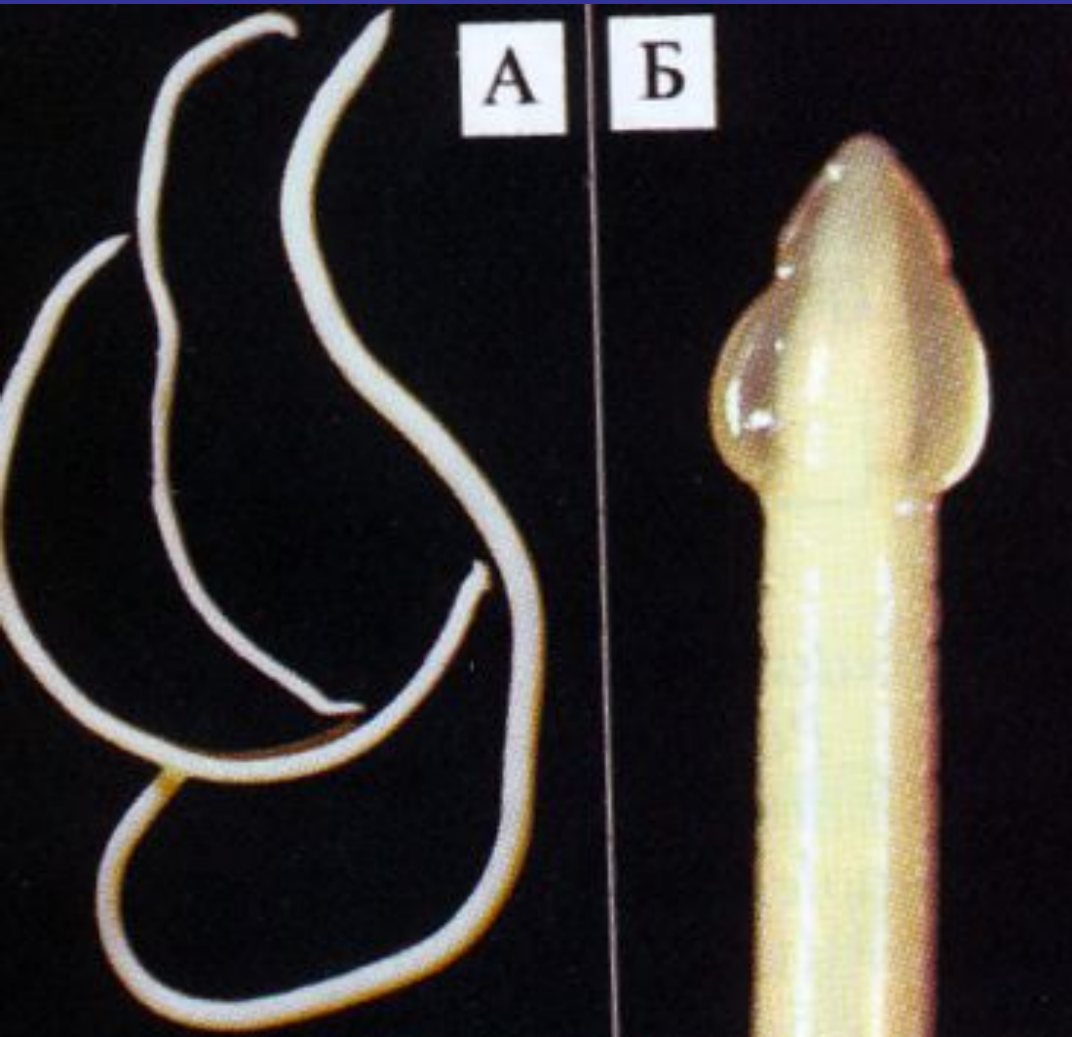
Самка



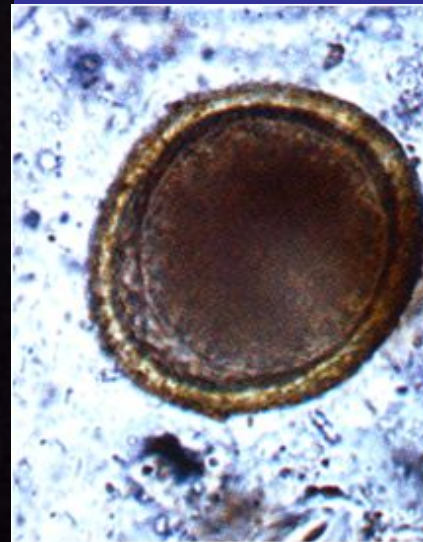
Рабдитовидная  
личинка



# Токсокара собачья (*Toxocara canis*)



**А – общий вид**  
**Б – головной конец**



**Яйцо в мазке фекалий**

**Структура оболочки яйца**