

ЭКСПЕРТНЫЙ СОВЕТ АРТЛАЙФ 2021



БАД К ПИЩЕ «ЭНЖЕКТ (ENGEST)»

- Для повышения жизненной энергии
- Улучшает тканевое дыхание
- Средство метаболической коррекции

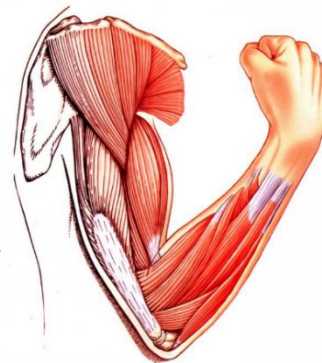
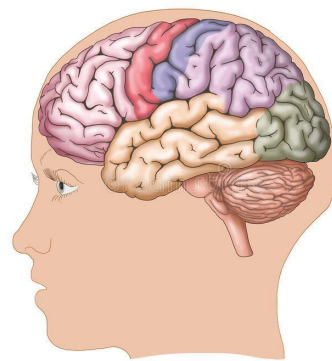
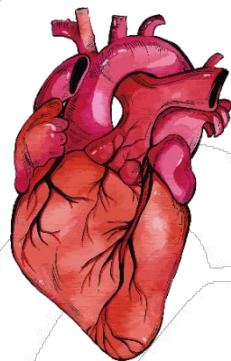


ЭНЕРГЕТИЧЕСКИЙ ОБМЕН

играет ведущую роль в жизнедеятельности организмов, т.к. все функции организма энергозависимы. Систему механизмов, обеспечивающих стабильный уровень субстратов энергообмена, называют энергетическим гомеостазом.

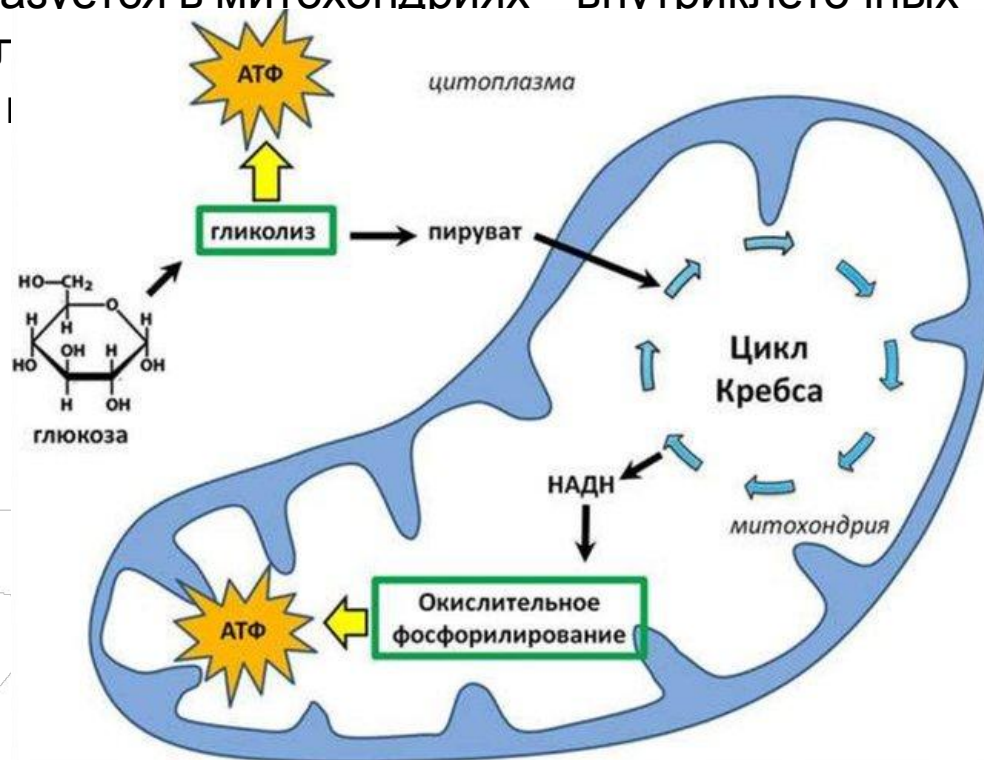
Что, происходит при нарушении энергообмена:

- ускорение старения
- истощение основных систем
- нарушение в работе систем и органов (сердечная деятельность, память и внимание, мышечный тонус и т. п.)



Любая деятельность человека (дыхание, сердцебиение) — все это возможно благодаря сокращению мышц. Для того, чтобы мышцы человека могли совершать определенную работу, им нужна энергия. Источником энергии для мышечного сокращения является сложное химическое соединение – **аденозинтрифосфорная кислота (АТФ)**.

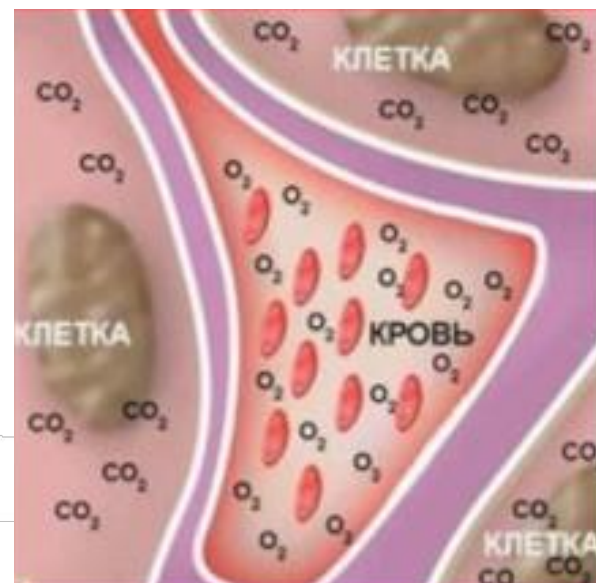
АТФ образуется в митохондриях – внутриклеточных органелл-станциях!



ТКАНЕВОЕ ДЫХАНИЕ

Совокупность биохимических реакций, протекающих в клетках живых организмов, в ходе которых происходит окисление углеводов, липидов и аминокислот до углекислого газа и воды.

Высвобожденная энергия запасается в химических связях макроэргических соединений и может быть использована по мере необходимости для осуществления различных физиологических функций.



ЭКСПЕРТНЫЙ СОВЕТ
АРТЛАЙФ
2021



БАД К ПИЩЕ «ЭНЖЕКТ (ENGECT)»

Направлен на метаболическое восстановление, обеспечение клетки энергией.

Показания к применению:

- ✓ Астенический синдром
- ✓ Для улучшения мозговой деятельности
- ✓ Для улучшения работы сердца, при нарушении ритма
- ✓ Синдром хронической усталости
- ✓ Для сохранения молодости и внешней привлекательности
- ✓ При высоких физических и психических нагрузках
- ✓ Для повышения выносливости при занятиях спортом
- ✓ Восстановление после перенесенных заболеваний

Продукт, в отличие от стимуляторов, не ускоряет расходование резервов организма с последующим истощением и упадком сил!



БАД. НЕ ЯВЛЯЕТСЯ ЛЕКАРСТВЕННЫМ



СОСТАВ

Коэнзим Q10 — участвует в выработке энергии в любой из наших клеток и способен предупреждать развитие цепных реакций свободнорадикального окисления, в том числе перекисного окисления фосфолипидов клеточных мембран и липопротеинов плазмы.

Единственный жирорастворимый антиоксидант, который может вырабатываться самим организмом, а также постоянно регенерировать из окисленной формы с помощью ферментных систем.

После 60 лет содержание Q10 в миокарде лишь наполовину соответствует уровню, регистрируемому в 20 лет.

D-рибоза - это моносахарид, из которого синтезируются в организме человека гликопротеины, гликолипиды, нуклеополисахариды и другие комплексные соединения.

Таким образом, отсутствие или дефицит незаменимых углеводных компонентов в организме человека приводит к развитию того или иного заболевания и дальнейшему



СОСТАВ

Витамины В1, В2, В3, В6, В12

Витамины группы В — это команда энергетиков. Хотя каждый член этого семейства обладает собственными уникальными свойствами, их объединяет ответственность за выработку энергии за счет извлечения топлива из углеводов, белков и жиров, содержащихся в пище.

Комплекс из витаминов В1, В2 и В12 находится в продукте в липосомированной форме.

Дигидрокверцетин (Лавитол) — относится к группе витамина Р и обладает способностью уменьшать проницаемость и ломкость капилляров, обладает противовоспалительными и гастропротекторными свойствами. Является антиоксидантом.



СОСТАВ

Бетулин - является основным природным соединением, содержащимся в березовой коре. Обладает выраженными антигипоксическими свойствами, улучшая утилизацию кислорода организмом и увеличивая устойчивость биологических тканей к проявлению гипоксии.

Эндофульвин (Endofulvin)- содержит гуминовые кислоты. Считаются одними из лучших природных детоксикантов. Эти сорбенты имеют высокий связывающий потенциал.

Позволяют выводить из организма эндотоксины, соли тяжелых металлов, радионуклиды, продукты распада и гниения. Благодаря малому молекулярному весу активных компонентов, обеспечивается высокая проникающая способность и биодоступность. Их избирательность дает возможность связывать исключительно вредные соединения.

ЭКСПЕРТНЫЙ СОВЕТ
АРТЛАЙФ
2021



ПРЕИМУЩЕСТВА

- ✓ Повышает работоспособность
- ✓ Не вызывает привыкания
- ✓ Не имеет «синдрома отмены»
- ✓ Улучшает мозговую деятельность
- ✓ Содержит липосомированный комплекс витаминов группы В

Engect – энергия активной жизни!



БАД. НЕ ЯВЛЯЕТСЯ ЛЕКАРСТВЕННЫМ



**ЭКСПЕРТНЫЙ СОВЕТ
АРТЛАЙФ
2021**



**Engect – энергия
активной жизни!**

БАД. НЕ ЯВЛЯЕТСЯ ЛЕКАРСТВЕННЫМ

**ЭКСПЕРТНЫЙ
СОВЕТ
2021**

