

*МБОУ «СОШ №12» г. Бологое Тверской области*

# **Бологовские школы 100 лет назад**



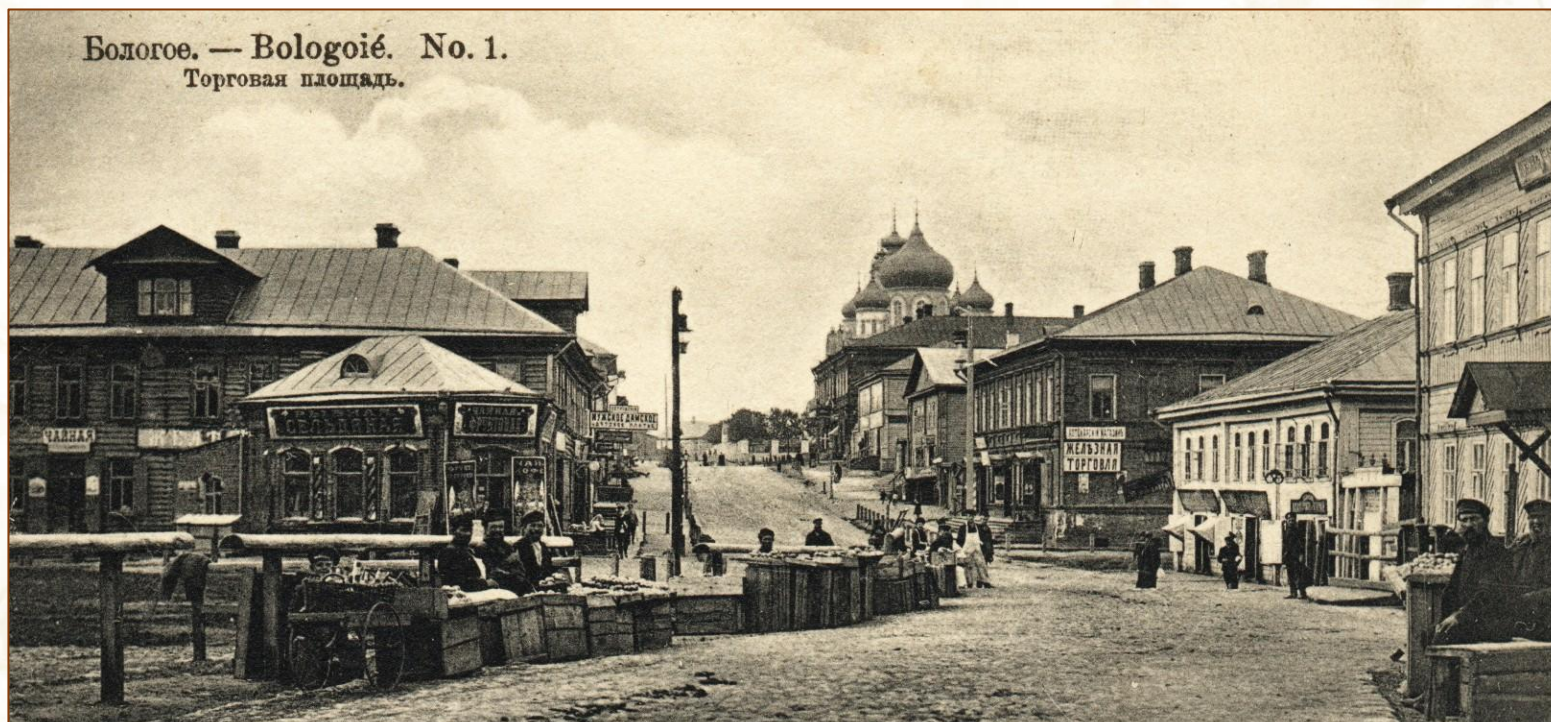
*Катышева Екатерина  
учащаяся 11 класса*

*Бологое - 2021*



## Введени

1. *Школа в нашей жизни имеет очень важное значение...*
2. *Изначально создавались только начальные школы...*
3. *К концу 19 века всего лишь 25% населения России было грамотно...*





## **История школ города Бологое**

*О первой Бологовской школе упоминается в Новгородском сборнике за 1865 год, изданном Новгородским Статистическим Комитетом под редакцией И. Богословского:*

*«...Школ в приходе (Бологовском) - 2, одна при церкви, учеников 75, другая в деревне Починок, учеников 27...».*

*Бологовская школа образована в 1860 году.*





## **История школ города Бологое**

**В Очерке народного образования Новгородской губернии за 1884/1885 учебный год значится Бологовское училище, основанное в 1874 году. Учащихся числилось 120 человек, из них 105 мальчиков 15 девочек. Учение продолжалось 4 года. Плата взималась со всех учащихся по 55 копеек в месяц. Затем училище стало называться Мужская 2-х классная церковно-приходская школа(училище).**



## **История школ города Бологое**

**По мнению Н.А. Ласточкина, в 1874 или в 1876 году в селе Бологое при Покровской церкви открыто Бологовское мужское 2-х классное церковно-приходское училище (настоятель священник П. Г. Скородумов, первые учителя - Снитко В.Э., Скородумов В.П.).**



Бологое. Боковая ул.

Bologoe. Une rue.



## **История школ города Бологое**

### **Попечители школы в разные периоды:**

**На 1890-1891 годы - титулярный советник Иван Андреевич Голубинский,**

**На 1893-1900 годы - начальник движения Николаевской железной дороги Владимир Николаевич Антипов,**

**На 1902-1904 годы - начальник станции Бологое Николаевской железной дороги Константин Иванович Глотов**

**На 1909-1912 годы - ревизор по образовательным учреждениям Николаевской линии - Владимир Владимирович Скрыдлов**

**На 1913-1915 годы - начальник V участка службы пути Александр Павлович Есаулов**

**На 1916 год - начальник материальной службы Пётр Титович Троицкий**

**Школа находилась на попечении Николаевской железной дороги.**



## **История школ города**

### **Бологое Женская 2-х классная церковно-приходская школа.**

**По данным Памятных книжек Новгородской губернии эта школа основана в 1888 году.**

**Первыми учителями школы были: бывшая в то время домашней учительницей в некоторых семьях Бологовских аристократов Надежда Алексеевна Ёрш (девичья фамилия Иванова), уже знакомый по мужскому ЦПШ Вячеслав Александров Травинский, который начинал учительскую карьеру здесь, а уж потом перейдёт в мужское училище.**





## **История школ города Бологое**

**В отчете о состоянии церковно-приходских школ и школ грамоты в Новгородской епархии за 1909-1910 учебный год говорится:**

**«Двухклассных церковно-приходских школ в отчётном году было 20:**

**2 специально мужские: Бологовская на станции Бологое Николаевской железной дороги и Зареченская имени Толбугина в Демянском уезде,**

**3 специально женские: Бологовская женская на станции Бологое Николаевской железной дороги, Леушинская при Леушинском монастыре при церковно-учительской школе и Белозерская в городе Белозерск,**

**все остальные 15 смешанные.**

**Учащихся во втором классе было 524 мальчика и 233 девочки, 757 обоого пола, что в среднем на 1 школу дает 39 обоого пола».**

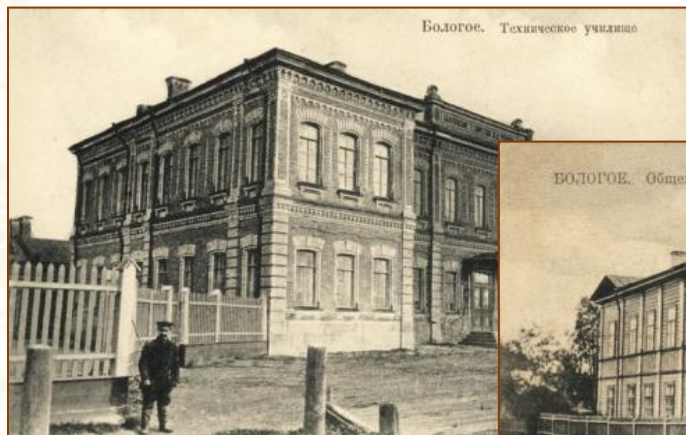


# История школ города

**Бологое**  
Бологовское техническое железнодорожное училище.

Основано в 1879 году.

Учителем Бологовского училища был в 1878 году Николай Ипполитов Лавровский (в 1879-1880 году временно исполняет должность начальника Бологовского Технического училища, на 29 октября 1884 года Н.И. Лавровский фигурирует как учитель Бологовского Технического училища).





## История школ города

### Бологое

Романовское коммерческое училище для детей обоего пола.

Основано в 1912 году; станция Бологое, Елкино, с. д.

На 1916 год:

директор - статский советник Анатолий Павлович Аксюк; законоучитель - о. диакон Леонтий Алексеевич Гиляровский, преподаватели: И.М. Михайлов, Е.П. Маргесова, М.В. Малиновская, М.М. Акишин, Е.И. Плюснин; учительница пригготовительного класса - Н.В. Фавицкая.

Присутственные часы - от 9 часов до 3 часов дня.









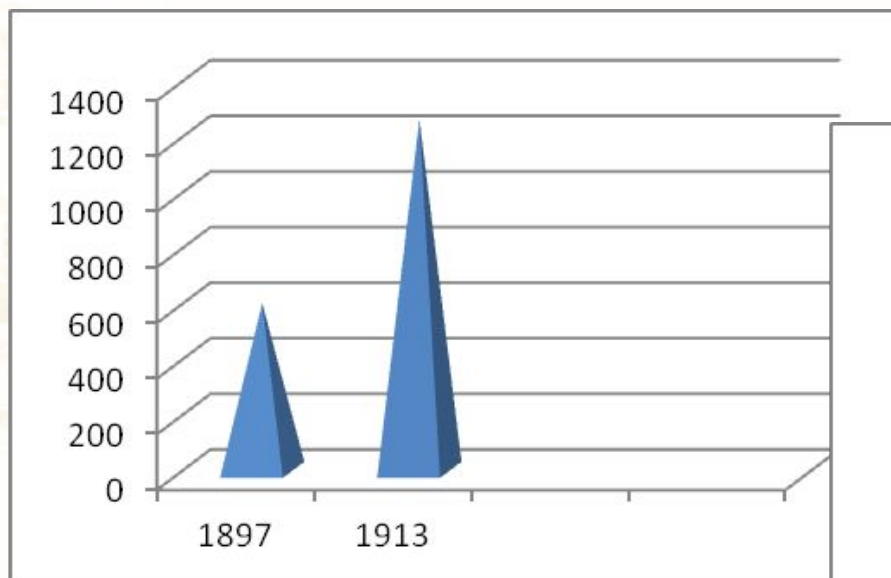
## История школ города

Динамика числа учащихся и учителей.

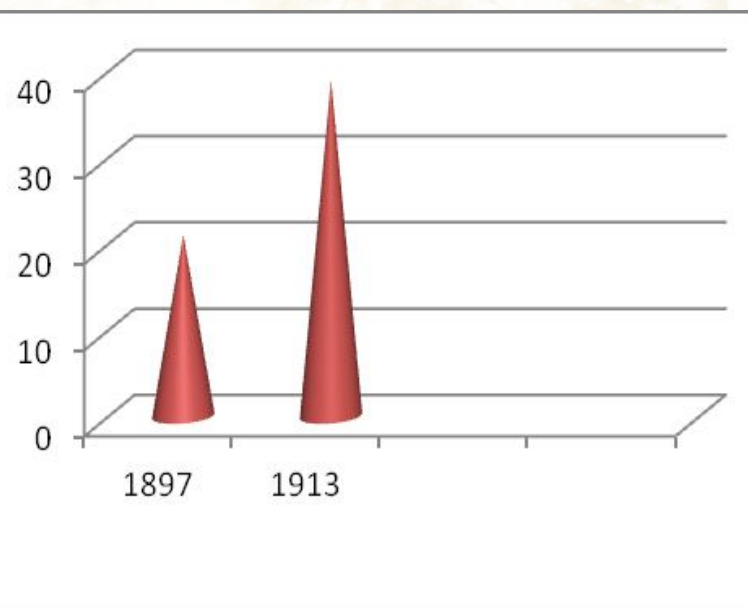
В 1897 году в селе Бологое насчитывается 600 учащихся и 21 учитель.

В 1913 году - 1261 учащихся и 39 учителей

Рост числа учащихся.



Рост числа учителей.





## Заключение

В Бологое в конце 19 века существовала достаточно разветвлённая система образовательных учреждений: ремесленное церковно-приходское училище, мужская церковно-приходская школа, женская церковно-приходская школа, железнодорожное техническое училище. Особую роль в распространении грамотности играли бесплатные церковно-приходские школы. По данным переписи населения 1897 года, в Валдайском уезде число грамотных среди городского населения составляло 52%. А в селе Бологое этот показатель был ещё выше. Здесь в это время насчитывается 600 учащихся и 21 учитель.

Данные школы являются родоначальницами школы №12, в которой я учусь.

