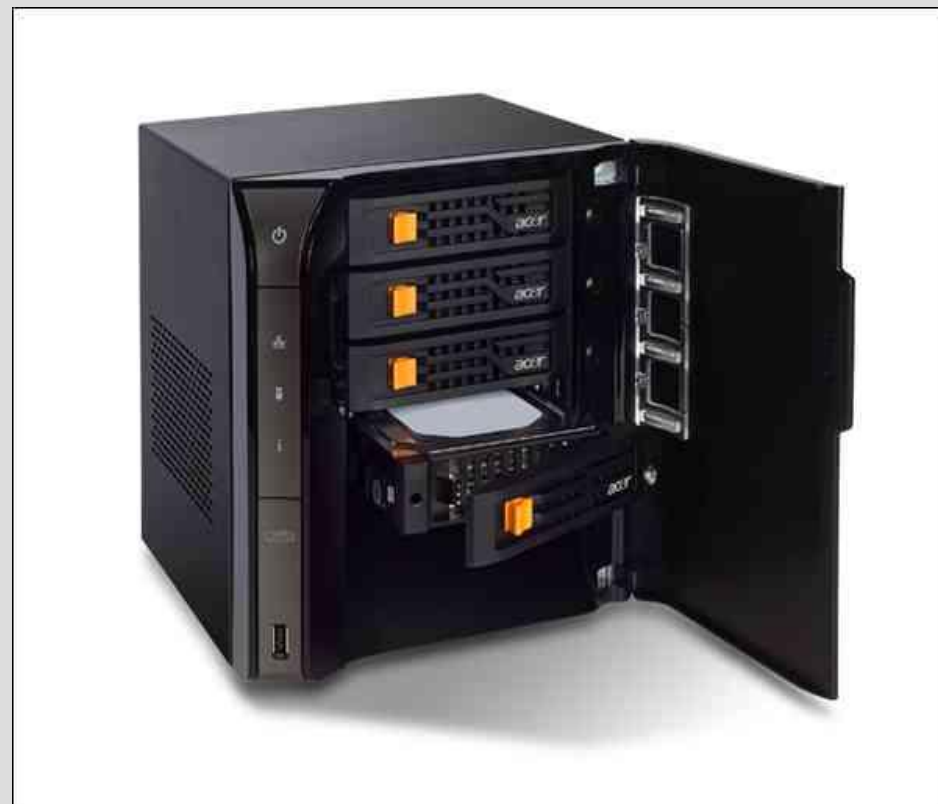


# Аппаратные средства локальных сетей, их состав, конфигурация, функции.

**СЕТЕВОЕ  
ОБОРУДОВАНИЕ**



# СЕРВЕРЫ



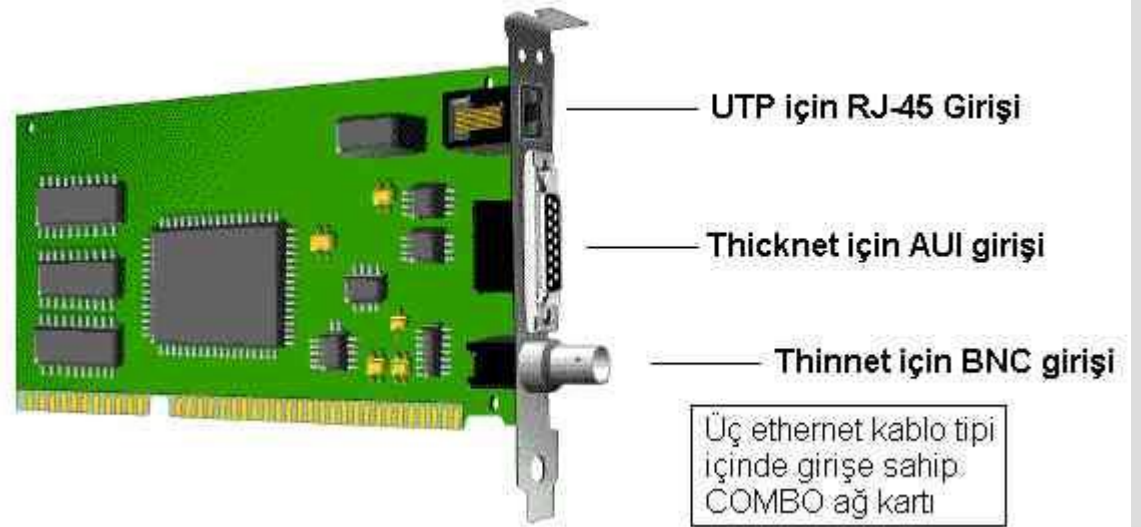
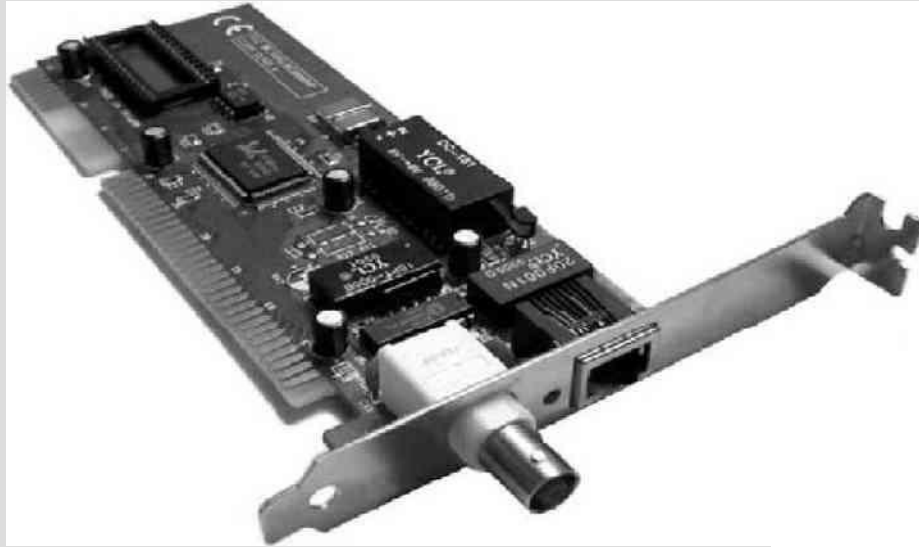
# СЕРВЕРЫ



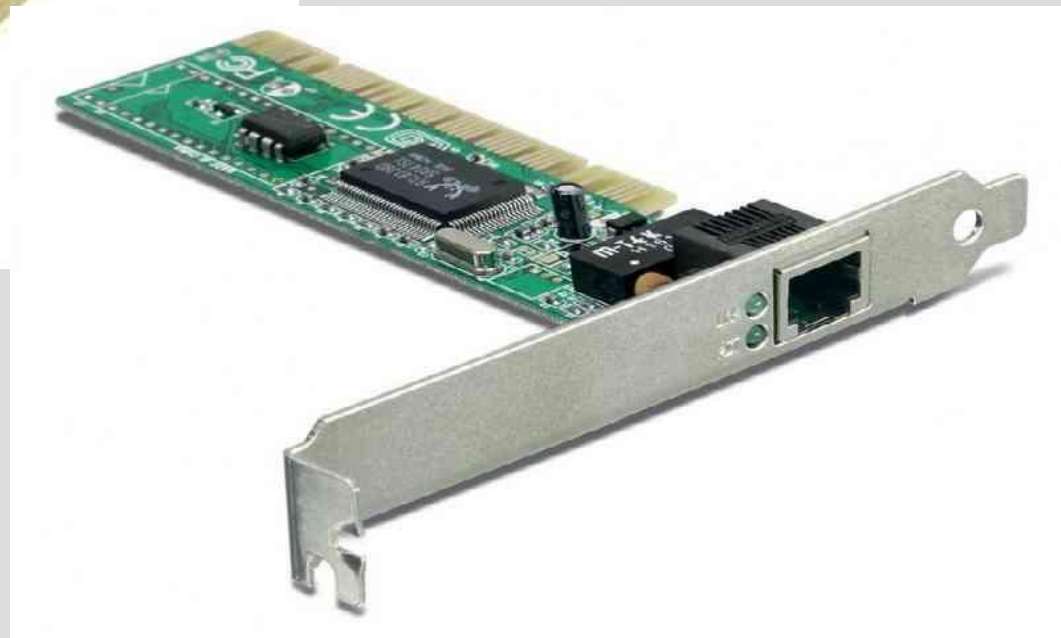
# СЕРВЕРЫ



# СЕТЕВЫЕ АДАПТЕРЫ



# СЕТЕВЫЕ АДАПТЕРЫ



# ПАТЧ-ПАНЕЛИ



# ПАТЧ-ПАНЕЛИ

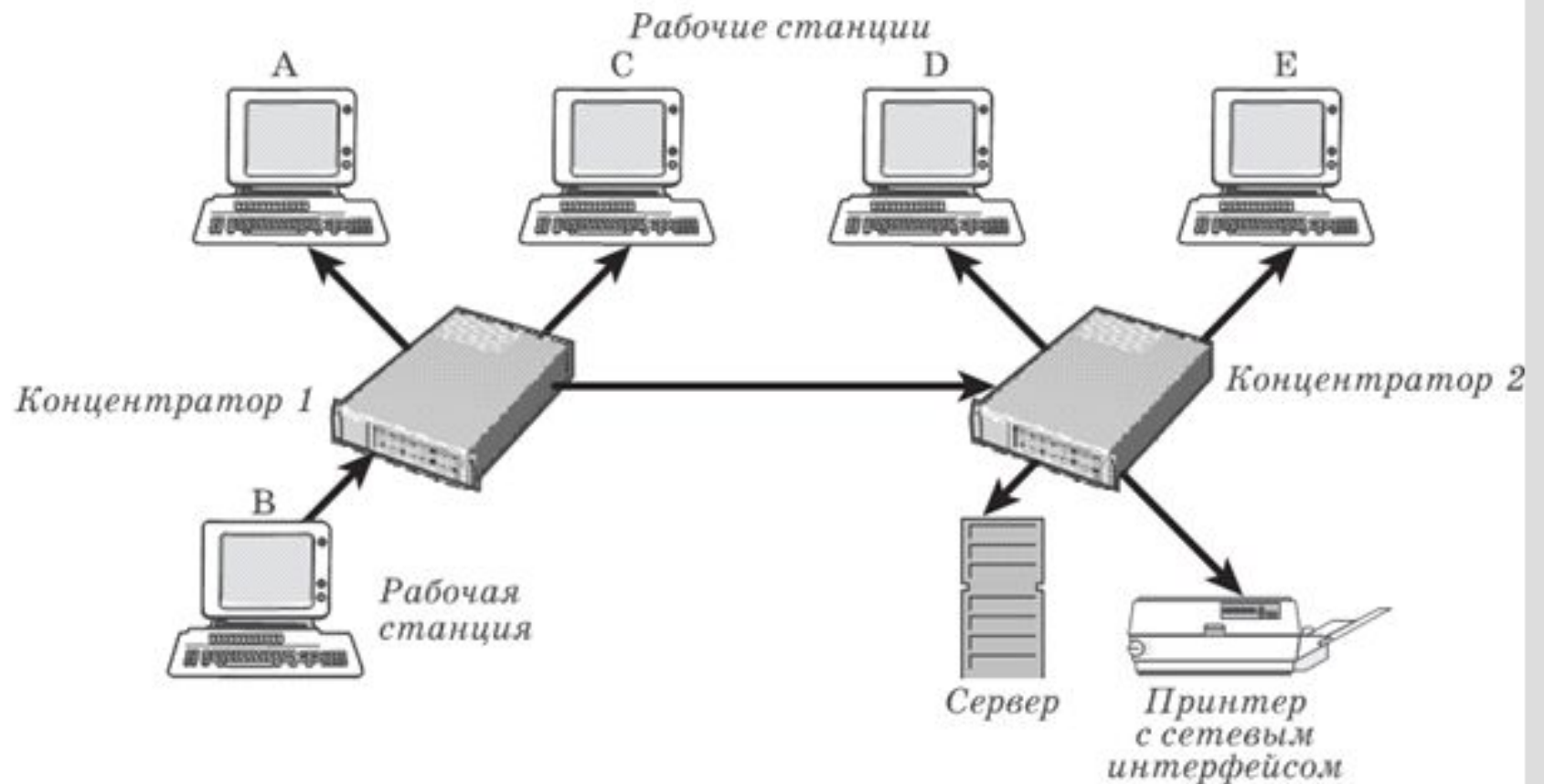




# ПОВТОРИТЕЛЬ

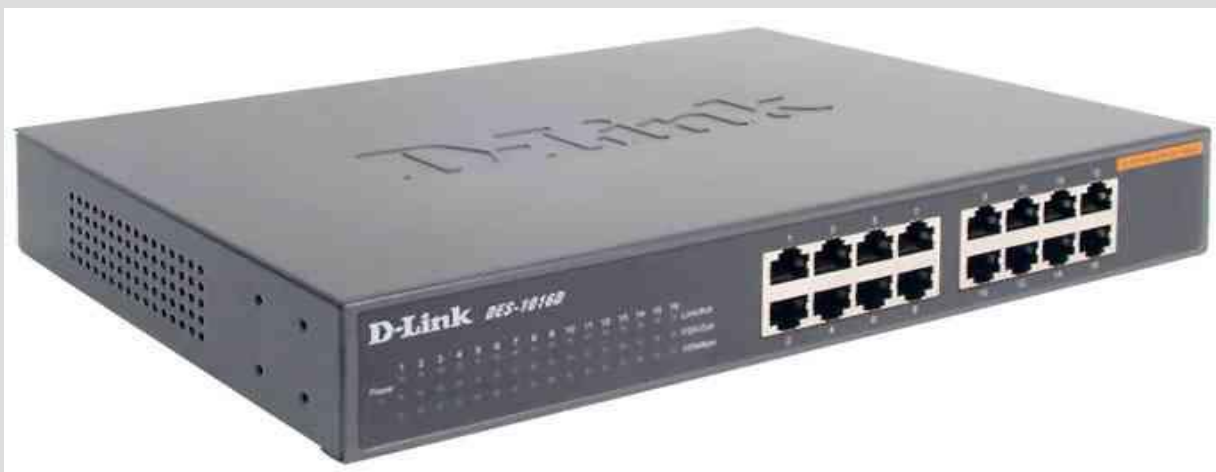


# КОНЦЕНТРАТОР



*Пакет, отправленный компьютером В компьютеру А, будет передан всем рабочим станциям, серверу, принтеру и другим сетевым устройствам.*

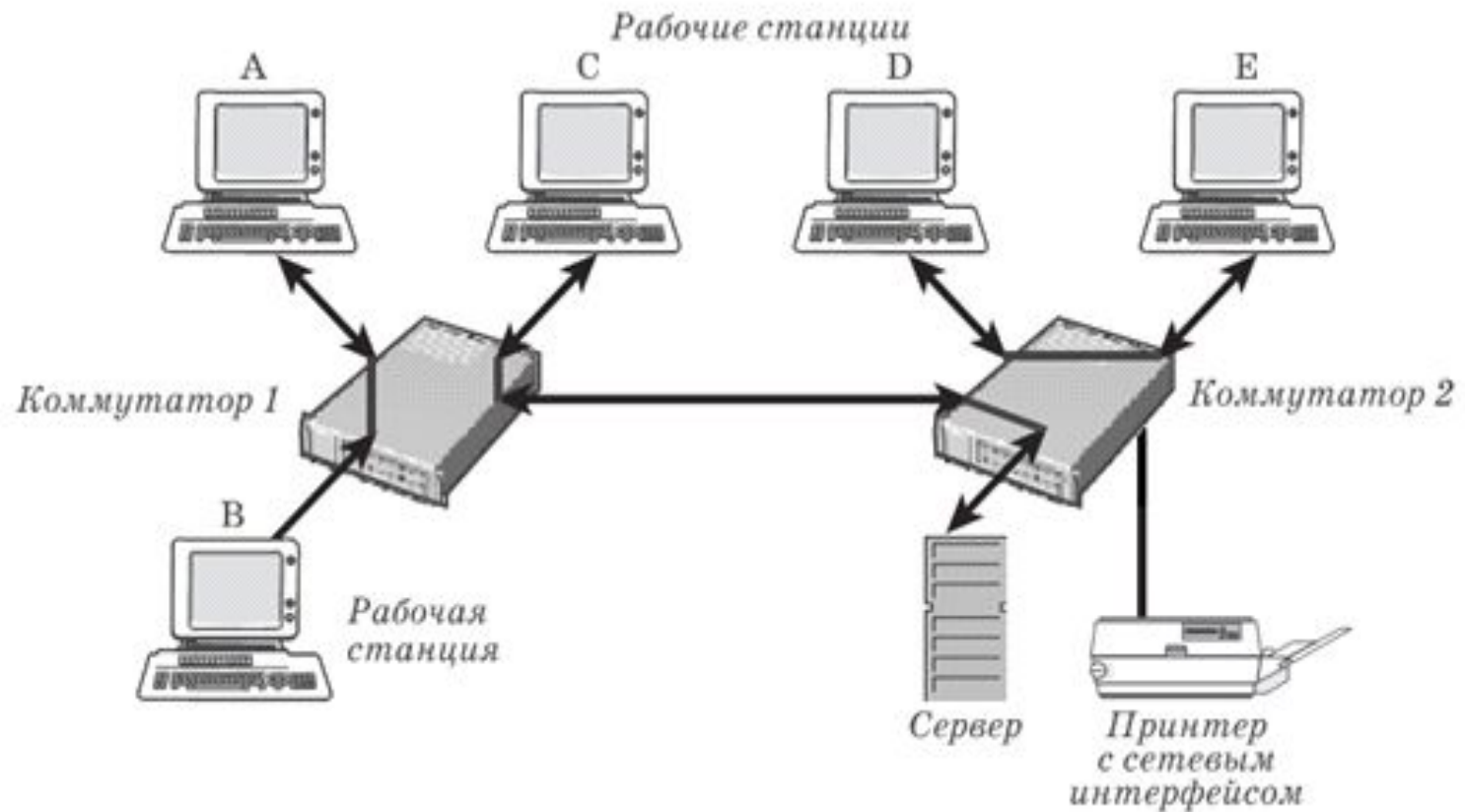
# КОНЦЕНТРАТОР



# МОСТ

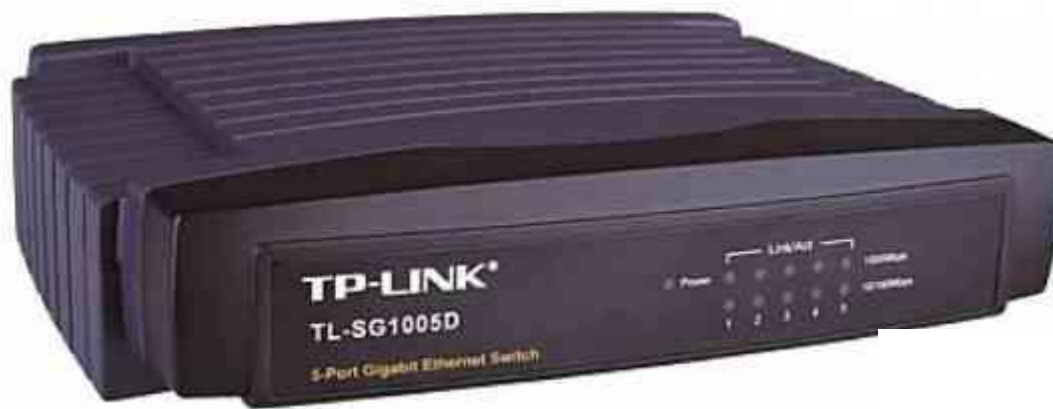


# КОММУТАТОР (СВИТЧ)



*Обмен данными между компьютерами A и B никак не влияет на взаимодействие компьютера C с сервером, а компьютеры D и E — друг с другом.*

# КОММУТАТОР (СВИТЧ)



# МАРШРУТИЗАТОР (РОУТЕР)



## Routers



# МАРШРУТИЗАТОР (РОУТЕР)





# ШЛЮЗ

