

Керченский Мост

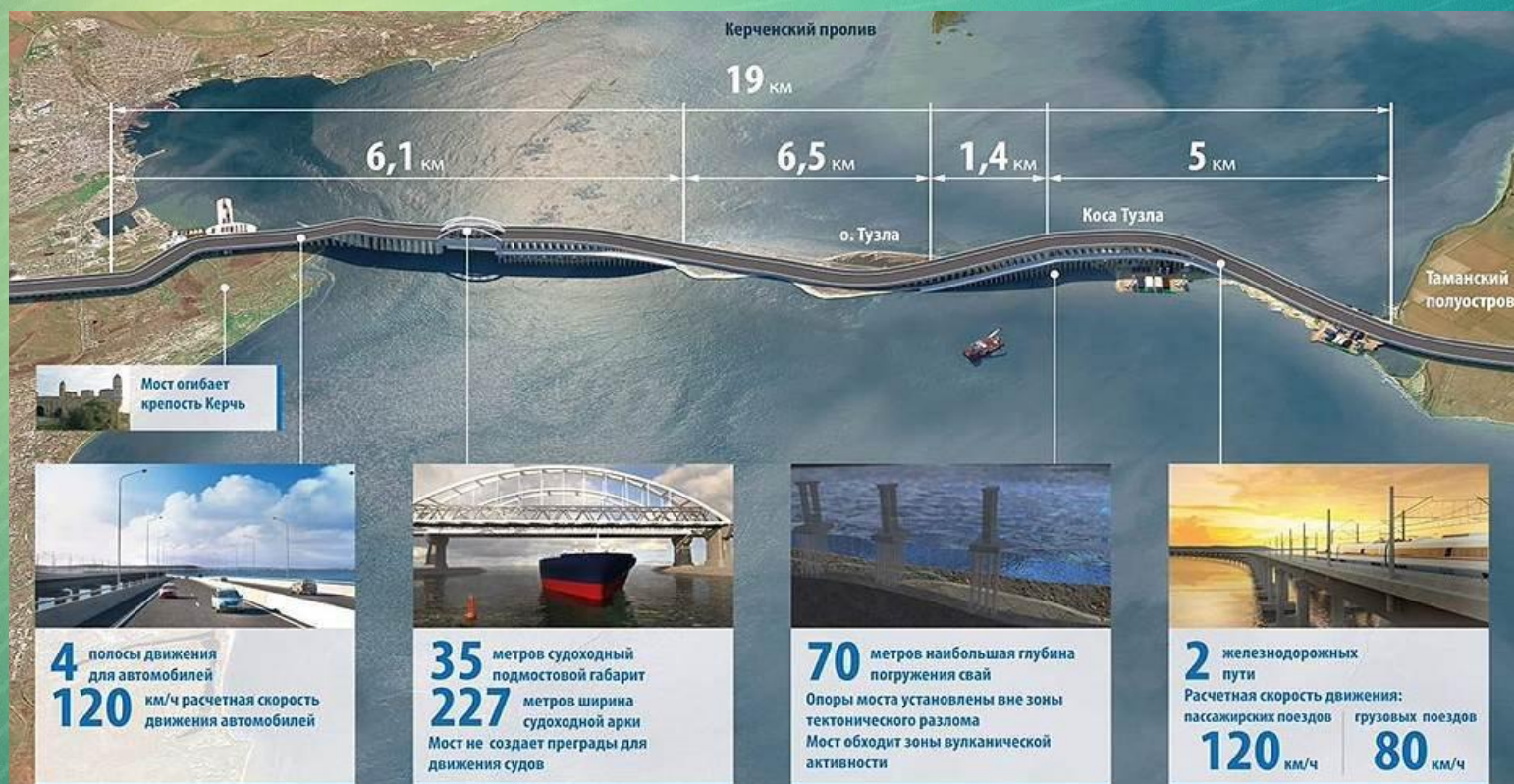


Характеристика

Один из крупнейших мостов России

Протяженность – **19** км

Состоит из параллельно расположенных автомобильной и железнодорожной трасс



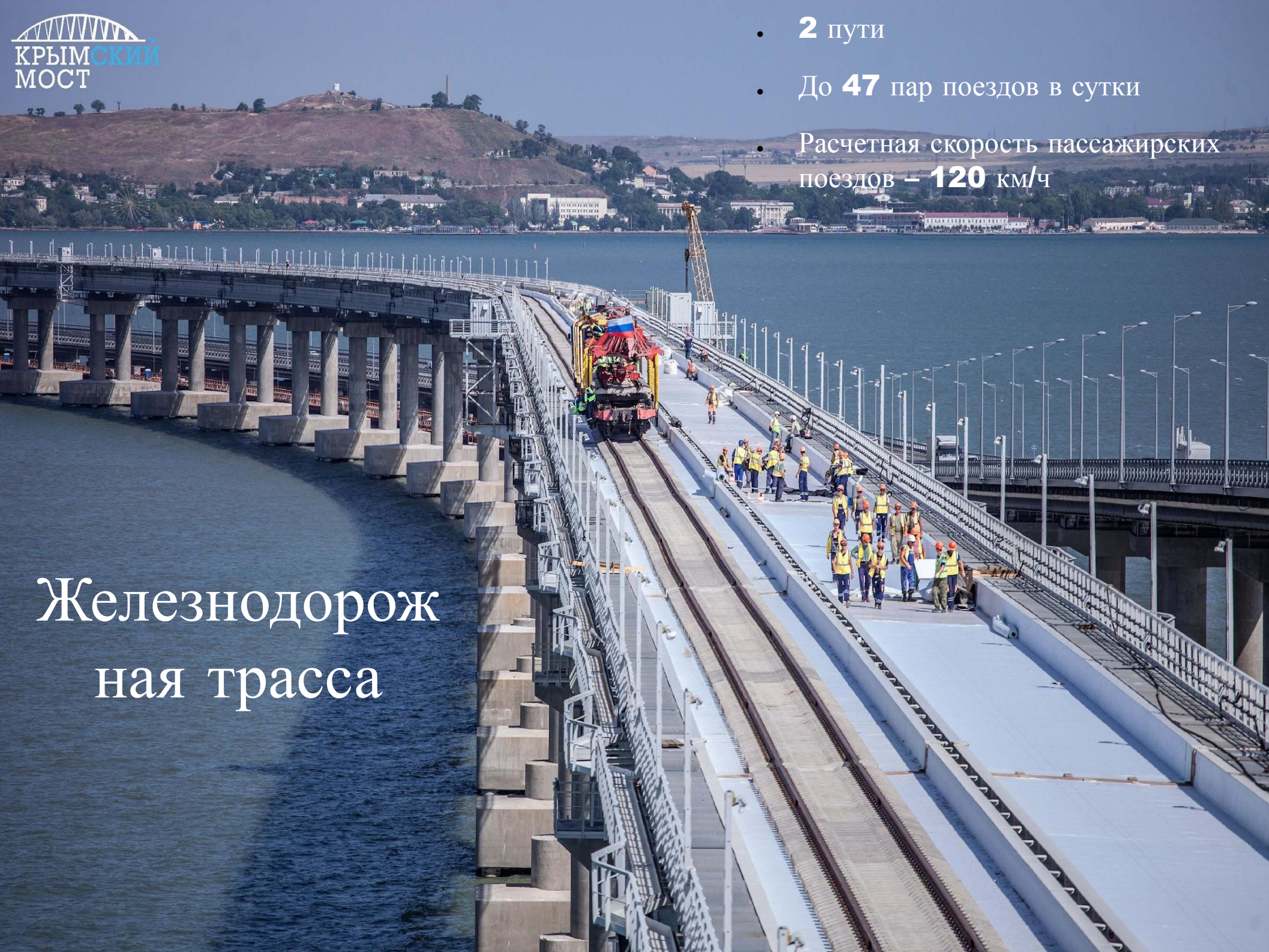
Автомобильная трасса

- **4** полосы
- Скорость движения **120** км/ч
- Пропускная способность трассы до **40** тыс. автомобилей в сутки



- 2 пути
- До **47** пар поездов в сутки
- Расчетная скорость пассажирских поездов – **120** км/ч

Железнодорож
ная трасса



Судоходные арки



- Длина арочных пролетов **277** метров
- Высота **35** метров

Инвестиции

- Общая смета проекта – **277,92** миллиардов рублей



Процесс строительства моста

- Для строительства применялся гидротехнический бетон, который применяется в строительстве дамб ГЭС



П.С.М

- У моста **595** прочных опор
- В каркасе одной сухопутной опоры, около **53** тонн арматуры , общей длиной **27** км
-



П.С.М

- Полотно Керченского моста связано арматурой, на **4** полосы движения, по **19** км ушло **13** тыс.км арматуры



П.С.М

- Две самые большие арочные пролеты моста, общий вес которых весил **10** тыс. Тонн
- Цвет этих конструкций окрашен в белый цвет на это ушло более **100** тыс. Литров краски
- Вес одного надвигаемого подводного пролета достигал **580** тонн



П.С.М

- Во время сбора обеих арок, строители выполнили **8,5** км стыковых швов
- Закрутили более **775** тыс. Штук высокопрочных болтов и их масса составила **500** тонн



- Дорожная часть Керченского моста, одета в два слоя асфальта толщиной **11** см
- За **290** дней строители выложили почти **688** тыс м² асфальта – это четыре полосы протяженностью **19** км

