

Вставьте пропущенные слова

- Центральная борозда является границей между Лобной и Теменной долями.
- Последняя ограничена от Затылочной доли теменно-затылочной бороздой.
- Височная доля отделена от остальных Боковой бороздой.

предцентральная
извилина

центральная извилина

1 доля

5

борозда

2

доля

4

доля

6

борозда

мозжечок

7

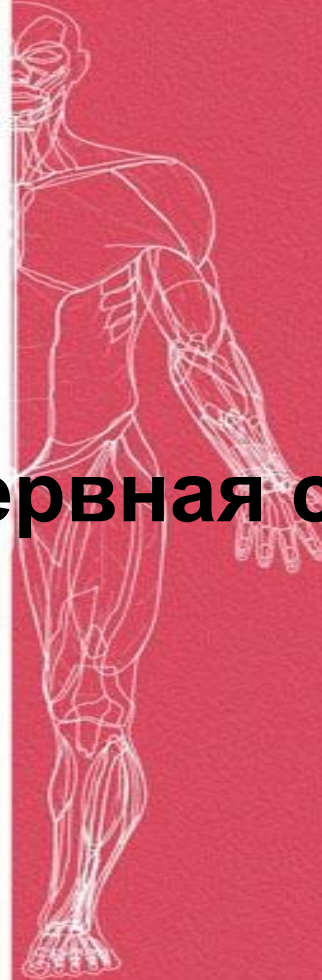
борозда

3

доля



Вегетативная нервная система



НЕРВНАЯ СИСТЕМА

Соматическая

- подчинена воле человека
- регулирует работу поперечно-полосатой мускулатуры
- двигательные центры - КБП - лобная доля - план будущих действий

Автономная (вегетативная)

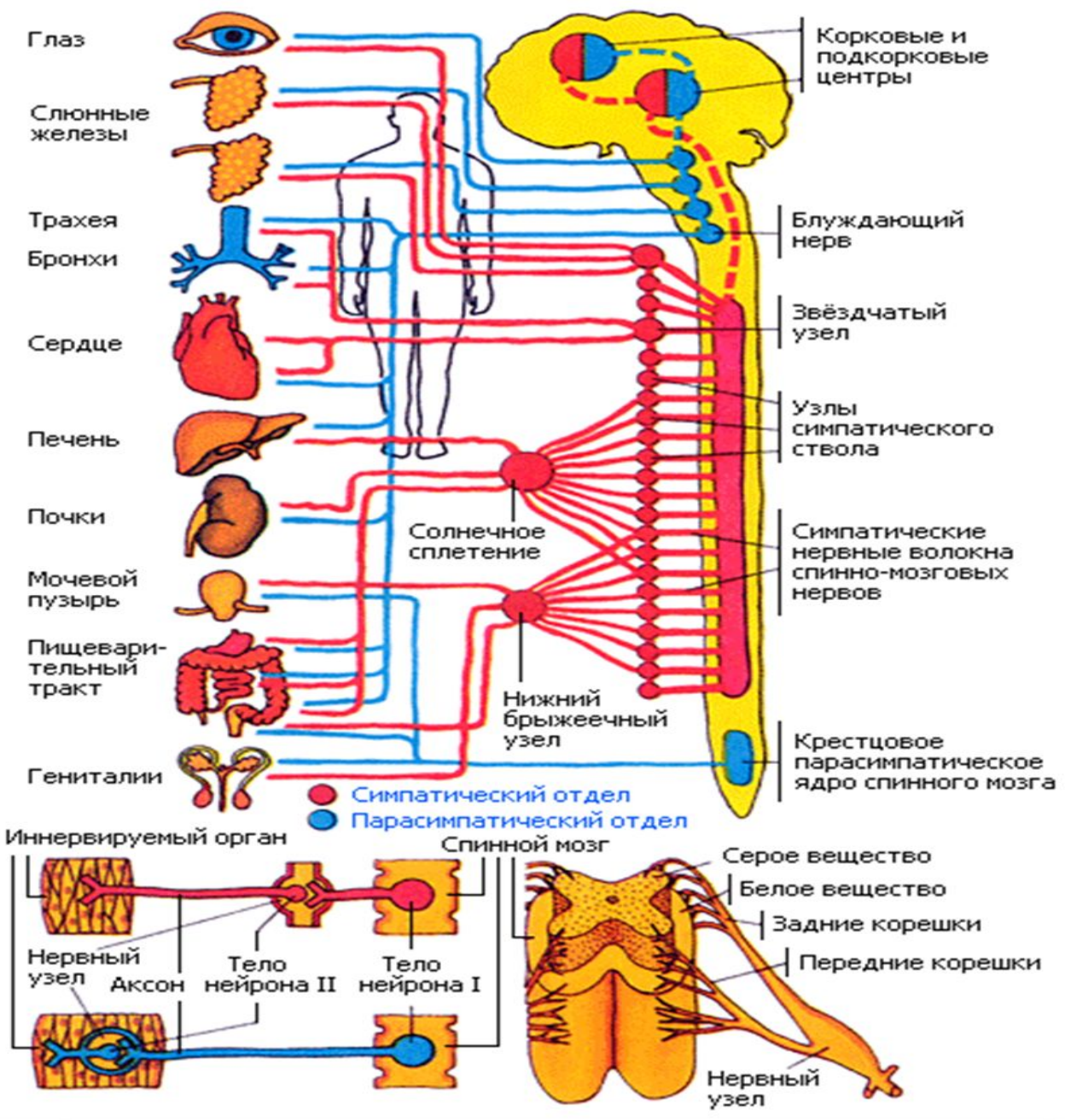
- не подчинена воле человека
- регулирует работу внутренних органов, желез, кровеносных сосудов, сердца
- вегетативный центр - гипоталамус

Симпатическая

- во время интенсивной работы, требующей затрат Е
- тела нейронов в грудном и поясничном отделах СМ

Парасимпатическая

- способствует восстановлению запасов Е во время сна и отдыха
- тела нейронов в среднем, продолговатом, крестцовом отделе СМ
- центр блуждающего нерва - крупный



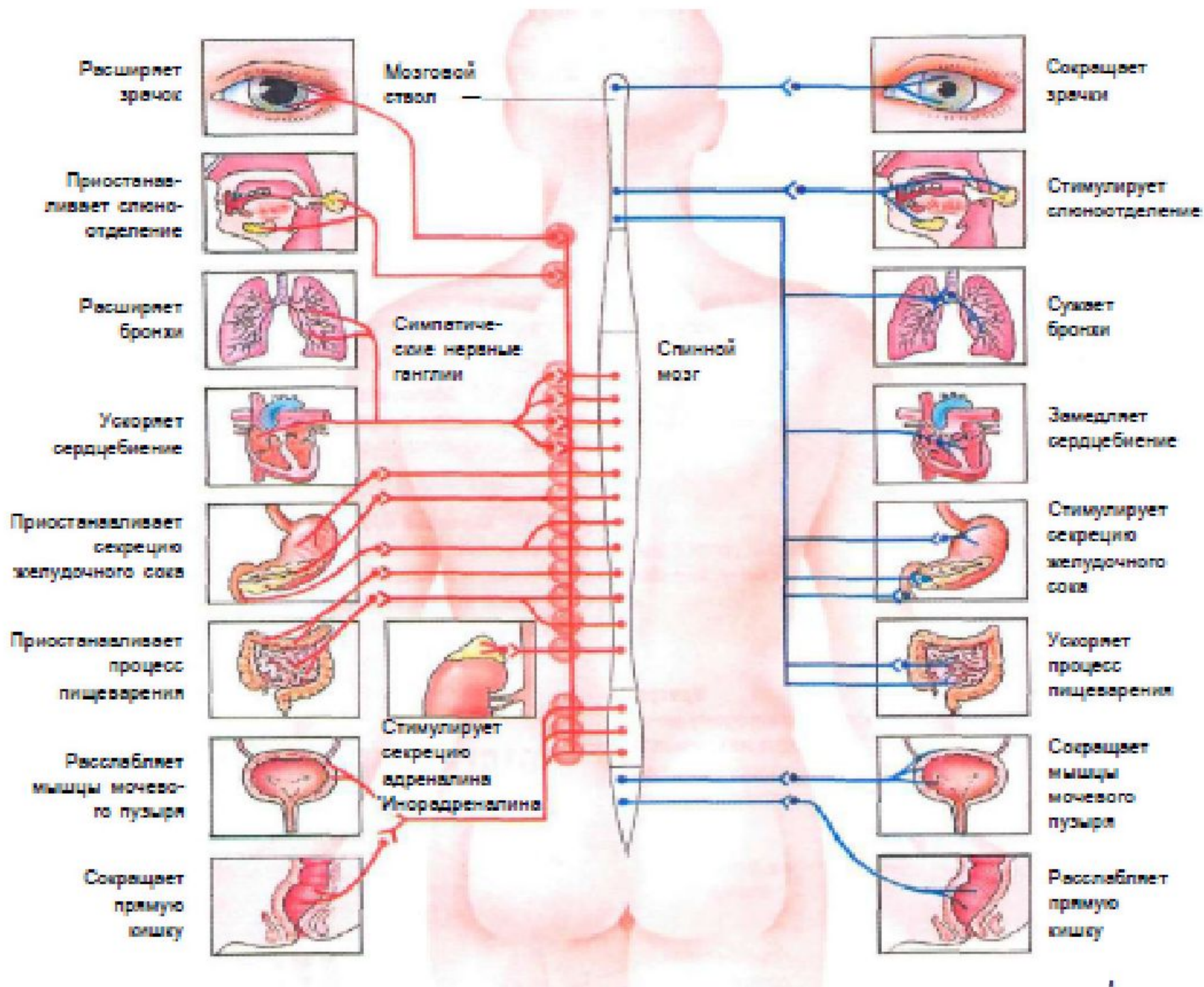
-симпатическая нервная
система

активируется в напряженных
ситуациях и готовит организм
к действиям,

- парасимпатическая нервная
система доминирует в
моменты
спокойствия и отдыха.

СИМПАТИЧЕСКАЯ НЕРВНАЯ СИСТЕМА

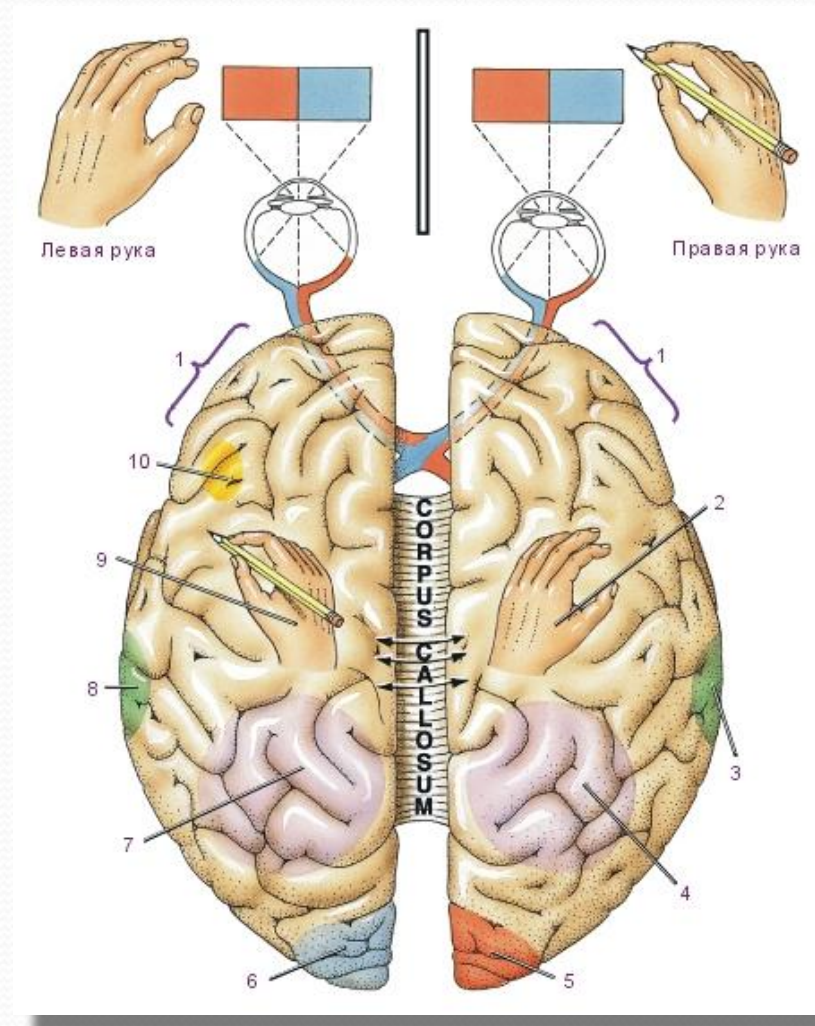
ПАРАСИМПАТИЧЕСКАЯ НЕРВНАЯ СИСТЕМА



Органы	Возбуждение симпатической НС	Возбуждение парасимпатической НС
Сердце	"Ты испугался..."	"Ты отдыхаешь..."
	↑ ЧСС	↓ ЧСС
Артерии	↓ Диаметр, ↑ АД	↑ Диаметр, ↓ АД
Кишечник	↓ Перистальтика	↑ Перистальтика
Печень	Расслабление желчных протоков	Сокращение желчных протоков
Потовые железы	↑ Секрецию	Не влияет
Слюнные, слезные железы	↑ Секрецию	↑ Секрецию
Зрачок	↑ Диаметр	↓ Диаметр
Бронхи	↑ Диаметр, облегчается дыхание	↓ Диаметр
Мышцы, поднимающие волосы	Сокращаются, волосы "встают дыбом"	Расслабляются
Количество сахара в крови	↑	↓
Потребление кислорода	↑	↓

Асимметрия головного мозга

Левое и правое полушария головного мозга

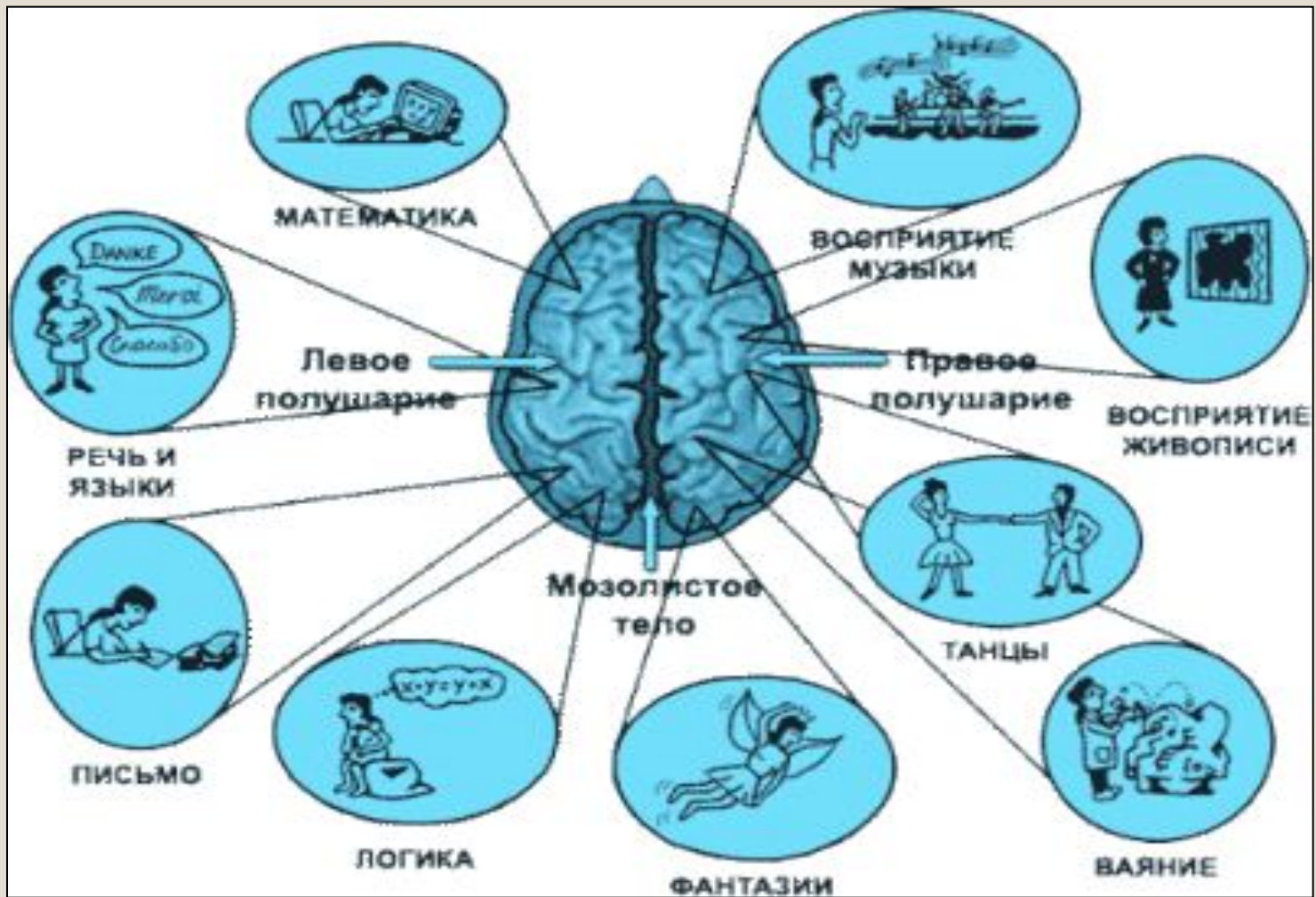


Название полушарий	Из функции
Левое полушарие	<ul style="list-style-type: none">■ Устная и письменная речь■ Анализ информации■ Обобщение, принятие решений
Правое полушарие	<ul style="list-style-type: none">■ Образное мышление■ Музыкальное и художественное творчество■ Восприятие музыки

Левое и правое полушария головного мозга

- **Левое** полушарие отвечает за разум, речь, обеспечивает аналитическое, абстрактно-логическое мышление, дробное восприятие, положительный эмоциональный тонус, руководит **правой** стороной тела.
- Левополушарный человек – тип «**мыслитель**», **оптимист**.
- **Правое** полушарие отвечает за эмоции, чувства, обеспечивает конкретно-образное мышление, целостное восприятие, отрицательный эмоциональный тонус, руководит **левой** стороной тела.
- Правополушарный человек – тип «**художник**», **пессимист**.

Функциональная асимметрия больших полушарий



Уникальная возможность мозга

По результатам исследований одного английского университета, не имеет значения, в каком порядке расположены буквы в слове. Главное, чтобы первая и последняя буквы были на месте. Остальные буквы могут следовать в любом беспорядке, все равно текст читается без проблем. Причиной этого является то, что мы не читаем каждую букву по отдельности, а все слово целиком.

Тест: «Какое у вас полушарие ведущее?»

1. Сомкните несколько раз пальцы рук и вы заметите, что сверху всегда оказывается один и тот же большой палец. Если левый – запишите «Л», а если правый – «П».
2. Возьмите карандаш и попробуйте прицелиться обоими глазами, выбрав мишень. Зажмурьте один глаз, затем другой. Если закрыть ведущий глаз, то мишень сместится. Если ведущий глаз левый – запишите «Л», а если правый – «П».
3. Положите одну руку на другую («посадка первоклассника»). Если сверху окажется левая рука, то запишите «Л», а если правая – «П».
4. Похлопайте в ладоши, если вам удобнее хлопать левой рукой о правую, то запишите «Л», а если правой о левую – «П».
5. Подсчитайте количество «Л» и «П». Если у вас получилось больше «Л», то вы эмоциональный человек, а если «П», то у вас преобладает аналитический склад ума.