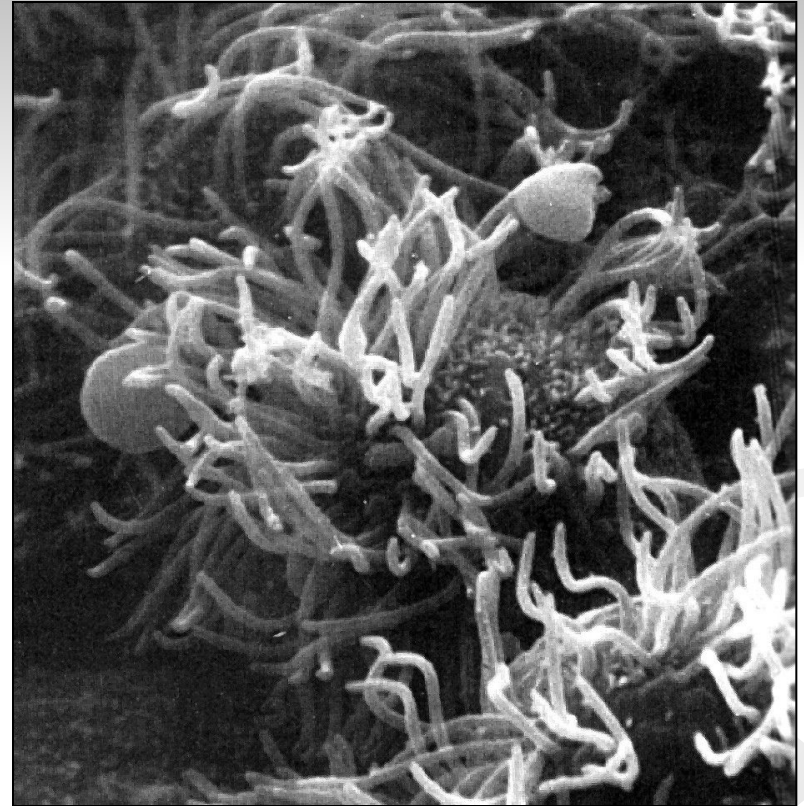
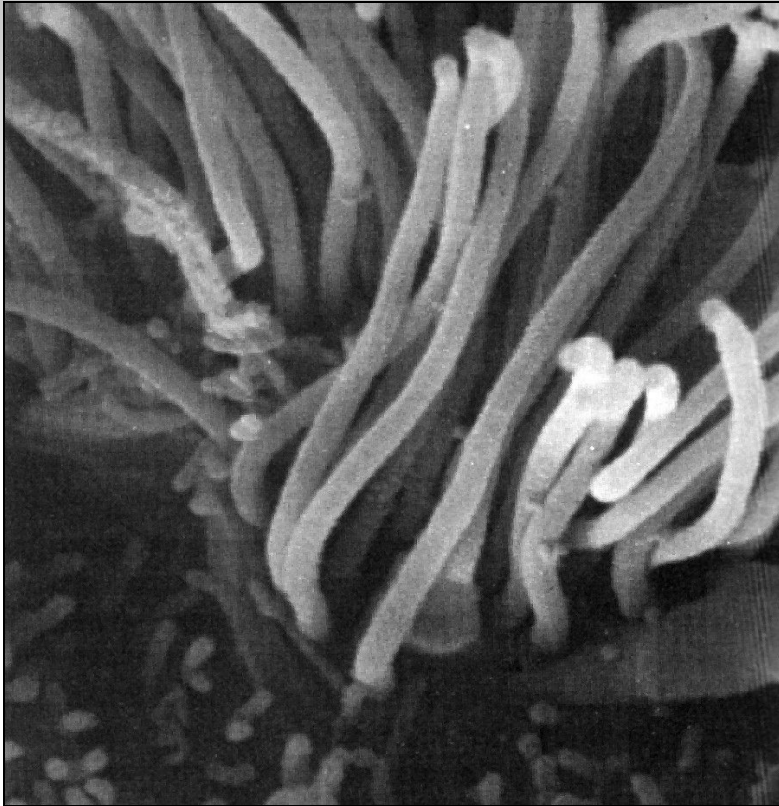


Синусит этиология, патогенез

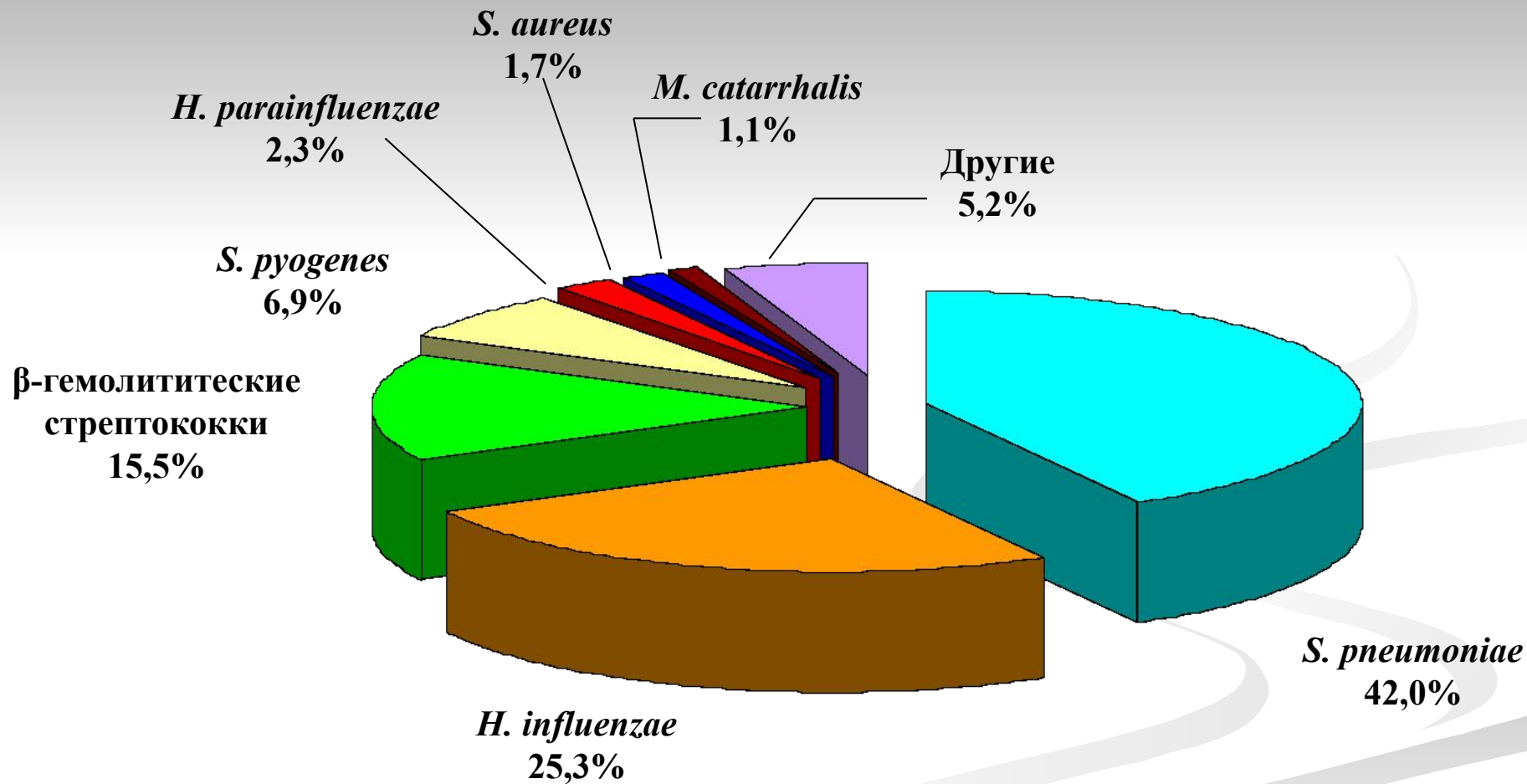
Выполнил: Рыскали. А
Проверил: Басымбек Пернебекович

Патогенез риносинусита: роль вирусов



- Приблизительно в 30% случаев у госпитализированных с вирусом гриппа H1N1 отмечается вторичное инфицирование бактериальной флорой (чаще *Streptococcus pneumoniae* и *Staphylococcus aureus*)

Бактериальные возбудители острого синусита (n=174)



Исследование SSSR, 2003

Этиология острого риносинусита

S. aureus

- *Нетипичный возбудитель синусита*
- *Вирулентен, устойчив к антибактериальным препаратам*
- *Вызывает наиболее тяжелые случаи синусита*
- *Высокий процент поражения клиновидной пазухи (до 29%)*

Анаэробы (~10%)

- Анаэробные стрептококки
- Bacteroides
- Fusobacterium

- При остром фронтите рост анаэробов получен у 43% больных (30% в чистой культуре, 13% – в ассоциации)
- При осложненном синусите – 81% (38%+43%)

[Brook I., 2002.](#)

[Mertens J et al., 1998.](#)

Одонтогенного верхнечелюстного синусит

Этиология.

Возбудителями одонтогенного верхнечелюстного синусита являются разнообразные микроорганизмы, вегетирующие в одонтогенных и стоматогенных очагах.

В 50% случаев острый одонтогенный верхнечелюстной синусит вызывается гемофильной палочкой и пневмококком, реже гноеродным стрептококком, золотистым стафилококком, неспорообразующими анаэробами.

Патогенез

Источником инфекции чаще являются острый или обострившийся хронический периодонтит верхних первого, второго больших коренных, второго малого коренного зубов, а так же нагноившаяся радикулярная киста, остиомиелит верхней челюсти, воспаление в области ретенированных зубов: клыка, первого, второго малых коренных зубов.

Нередко воспаление верхнечелюстного синуса может быть связано с удалением зубов, особенно травматичным. В таких случаях повреждаются стенки альвеолы, дно верхнечелюстного синуса, в него проталкивается корень или грануляционные околоверхушечные разрастания при кюретаже. При близком расположении верхнечелюстного синуса к корням малых и больших коренных зубов при лечении возможно проталкивание гангренозного распада, попадание пломбировочного материала, что становится причиной её воспаления.