

**DAO de MEI**<sup>®</sup>  
anti-age

# НОВИНКА!

Моделирующая и подтягивающая кожу линия  
с пантогематогеном и фитоэстрогенами

Специально для женщин  
**ПОСЛЕ 50 ЛЕТ**





Как остановить время? Где найти ключи к этому неведомому механизму, съедающему нашу молодость, мечты о счастье и саму жизнь?

Как остановить время? Как не дать ему утянуть в небытие нашу красоту и молодость, тающие призрачной дымкой?

Есть тот ключ, что может завести часы вселенной и заставить их пойти вспять!



**DAO de MEI**<sup>®</sup>  
antiage

Вне зависимости от возраста каждая женщина мечтает выглядеть молодо и привлекательно.

Мы предлагаем Вам новую серию по уходу за кожей, обещая исполнить это заветное желание.

В период пременопаузы, менопаузы и постменопаузы **DAO de MEI antiage** уменьшит выраженные следы прогрессирующего старения, поддерживая красоту и здоровье Вашей кожи.



**DAO de MEI**<sup>®</sup>  
antiage

Уходовый комплекс **DAO de MEI antiage** является дружественным и совместимым с продуктами других серий от МейТан. Подходит для постоянного применения.

Сила линии в ее составе:



## Сила природы Алтая для красоты и молодости Вашей кожи!

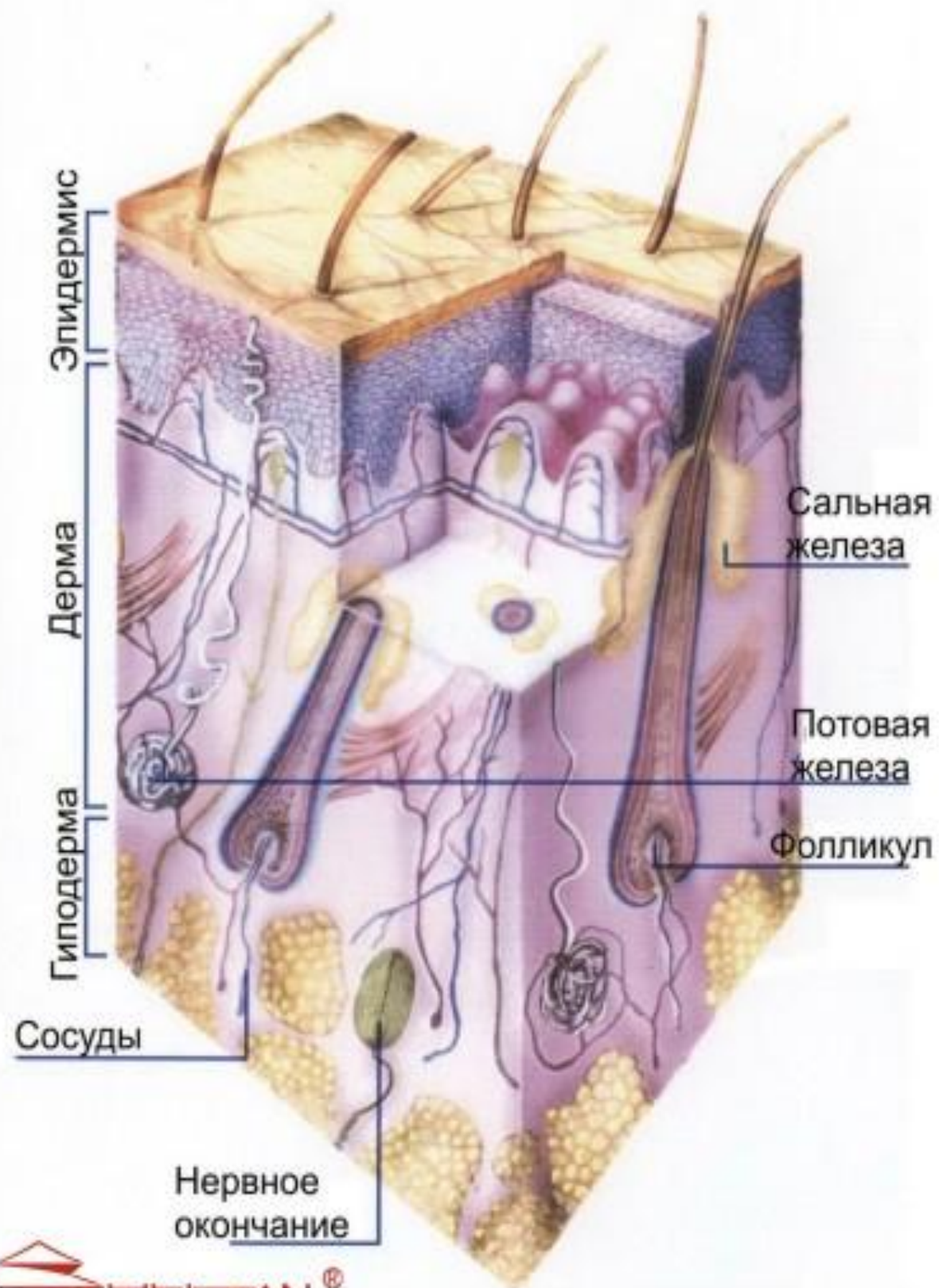
Баланс минералов, микроэлементов и витаминов в компонентах природного происхождения существенно зависит от места их произрастания.

Алтай - экологически чистый район, природа которого содержит практически всю таблицу Менделеева. Вот почему сырьё, получаемое здесь, по целебным свойствам превосходит все существующие в мире аналоги.

Линия средств **Dao de Mei antiage** создана на основе драгоценных экстрактов растений-эндемиков предгорий Алтая с добавлением уникального компонента получаемого из пантов алтайского марала - пантогематогена.

Правильное сочетание компонентов-эндемиков придает линии **Dao de Mei antiage** особую силу в борьбе с увяданием кожи.

# Как стареет наша кожа?

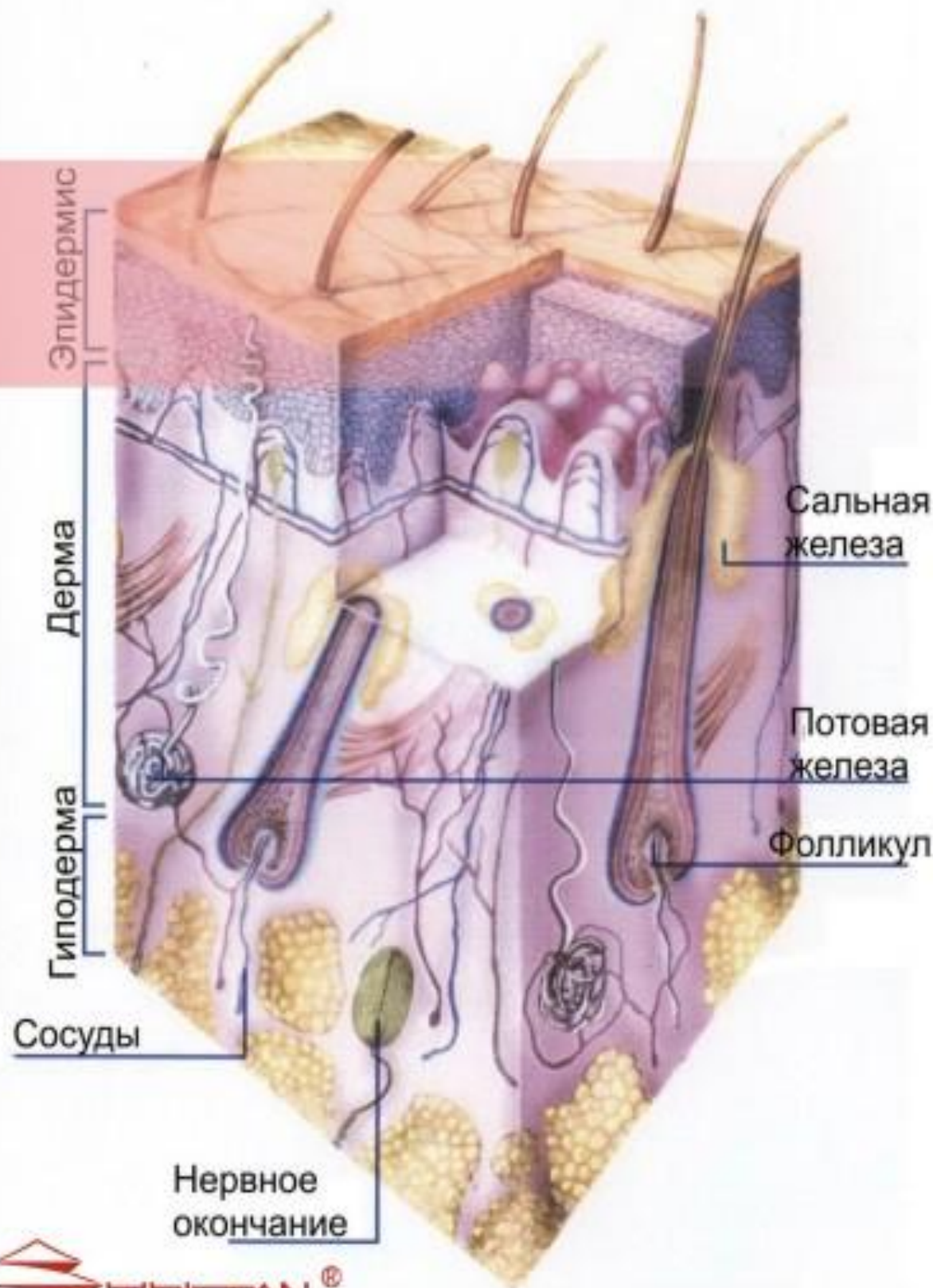


Кожа состоит из трех слоев:

- эпидермиса
- дермы
- подкожной жировой клетчатки (гиподермы).

Каждый из них подвержен возрастным изменениям.

# Эпидермис

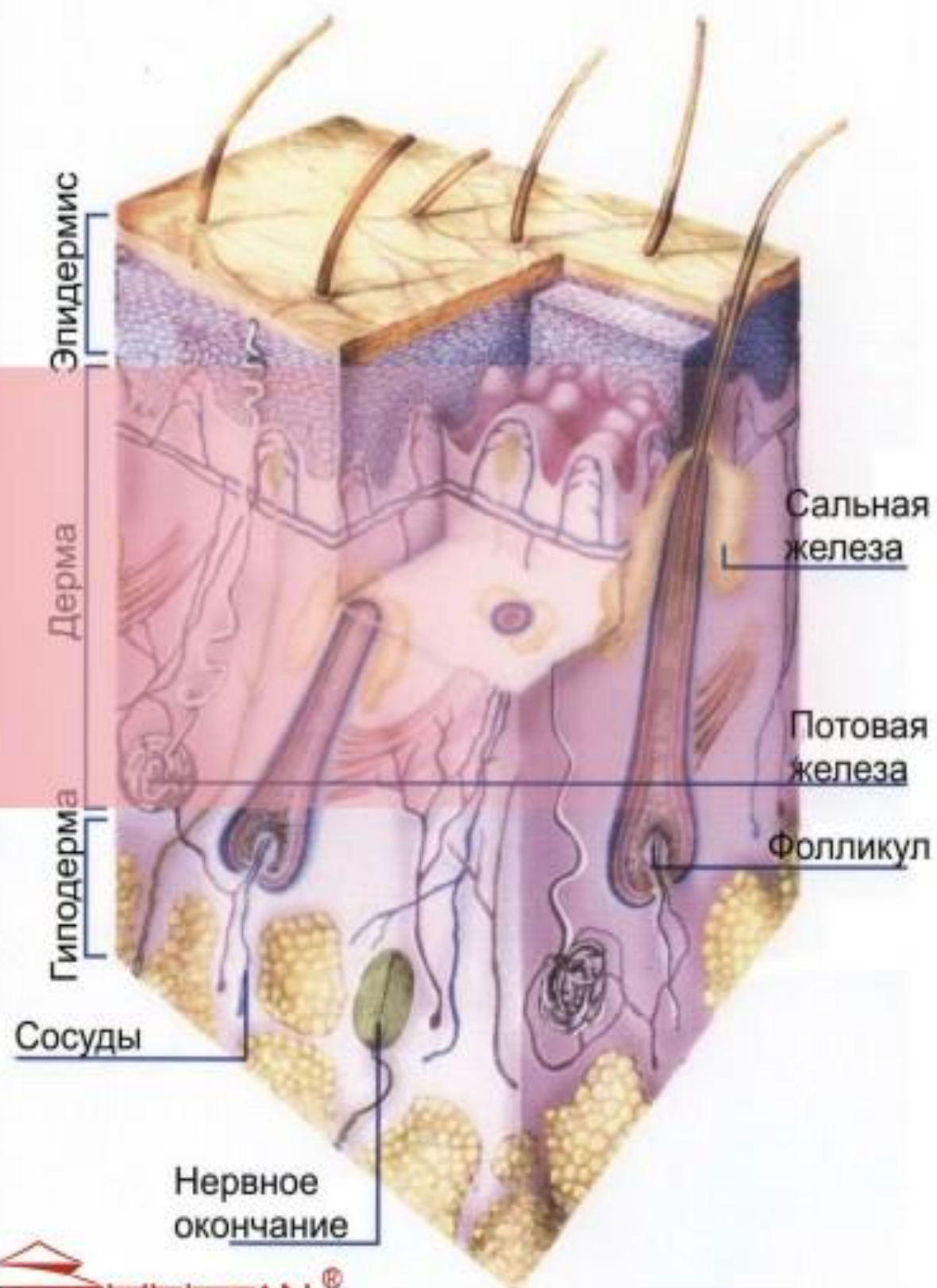


**Эпидермис** - самый верхний слой кожи, поверхность которого составляют практически отжившие, ороговевшие клетки.

В норме они постоянно отшелушиваются, открывая путь более молодым, упругим. Этот процесс получил название "регенерация". С возрастом процессы регенерации нарушаются, и поверхность кожи становится неровной, грубой.

На поверхности эпидермиса открываются сальные железы, которые продуцируют сальный секрет, защищающий кожу от потери влаги, а также от патогенных микроорганизмов. Показано, что жирная кожа стареет гораздо медленнее, чем сухая именно за счет защитного действия кожного сала. Но повышенная активность сальных желез с возрастом угасает, что приводит к сухости кожи. Первые морщинки формируются в уголках глаз, где кожа самая нежная и тонкая, так называемые "гусиные лапки". Позднее морщины образуются в области лба, носогубного треугольника и в межбровной области.

# Дерма

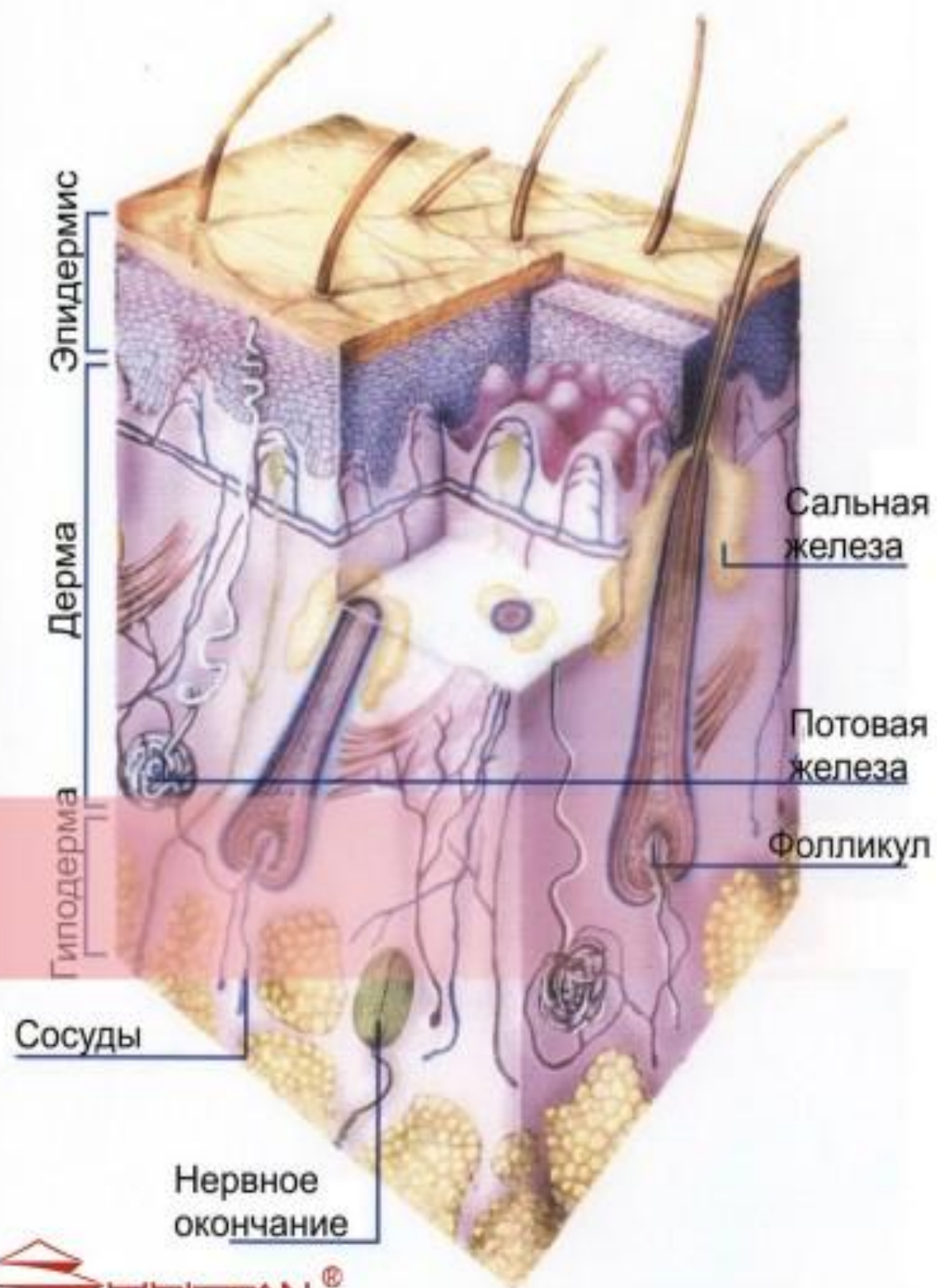


Под эпидермисом расположена дерма, в которой располагаются особые мышечные волокна, образованные белками коллагеном и эластином. Эти мышечные белки обеспечивают коже упругость и эластичность.

Неизбежно с возрастом структура коллагеновых и эластиновых волокон нарушается, в них накапливаются дефекты, а синтез новых белков замедляется. В результате кожа теряет упругость и тонус.

В дерме уменьшается количество сосудов, нарушается питание клеток. При этом эпидермис наоборот утолщается за счет рогового слоя, что приводит к тусклому цвету лица.

# Гиподерма




Состояние подкожной жировой клетчатки ( гиподермы ) подчинено действию женских половых гормонов эстрогенов.

Со временем выработка эстрогенов значительно снижается, и гиподерма становится более рыхлой.

Лишенная своего каркаса кожа выглядит истонченной и безжизненной.





## Что влияет на состояние возрастной кожи?

1. Свободные радикалы
2. Способность кожи удерживать влагу

Помимо перечисленных специфических процессов, на состояние возрастной кожи оказывают влияние общие процессы, проходящие в организме. Со временем в теле человека накапливается множество свободных радикалов, которые лишают стенки сосудов нужного тонуса. Кроме того, с возрастом замедляется обмен веществ, возникают нарушения кровообращения, снижается способность кожи удерживать влагу.

В совокупности, перечисленные процессы приводят к тому, что на коже появляются морщинки, она лишена тонуса, болезненно реагирует на внешние воздействия.

Мы не даром описали процессы, которые лежат в основе старения кожи. Ведь только зная истинные причины, можно эффективно бороться с последствиями.

Какие активные компоненты могут помочь в борьбе с возрастными изменениями кожи?




## Восстановление клеточных мембран, поддержание регенерации.

Для этих целей идеально подходят растительные масла: льняное, соевое, виноградной косточки, масло жожоба.

Растительные масла обладают хорошими регенерирующими свойствами. Дело в том, что они состоят из тех же жирных кислот, что и мембраны клеток кожи, поэтому они способны восстановить целостность и здоровье клеточных мембран, а значит, - поддержать их функции. Растительные масла считаются основой эффективной antiage терапии.





## Поддерживание увлажненности кожного покрова


Чтобы вернуть коже гладкость и разгладить неглубокие морщинки вокруг глаз, зачастую достаточно лишь насытить лицо влагой.

Для более зрелой кожи желательно применять компоненты, которые сами по себе удерживают влагу, например, гиалуроновую кислоту и её производные.

## Нейтрализация свободных радикалов

Для этих целей подходит  
косметика с антиоксидантами:  
экстракты зеленого чая  
и зародышей пшеницы





# Тонизирование КОЖИ

Как мы уже отметили, с возрастом кровоснабжение кожи и обмен веществ замедляются, а значит, кожный покров получает меньше питательных веществ, влаги и кислорода. Привнести все эти компоненты с косметикой довольно сложно, поэтому самый верный способ поддержать молодость кожи - использовать косметику с тонизирующим эффектом (экстракты пиона, капусты, льняное масло и т.д. ).

**Это основные проблемы, на которые направлено действие антивозрастной косметики. Улучшение внешнего вида, повышение тонуса и уменьшение морщин является следствием правильно подобранного соотношения активных ингредиентов косметического средства.**



**DAO de MEI**<sup>®</sup>  
antiage

# НОВИНКА!

## АКТИВНОЕ ОМОЛОЖЕНИЕ И ЛИФТИНГ



Моделирующая и подтягивающая кожу линия **DAO DE MEI antiage** с пантогаматогеном и фитоэстрогенами создана специально для:

- профилактики прогрессирующего старения кожи в период пременопаузы, менопаузы и постменопаузы;
- коррекции признаков гормонального старения кожи у женщин («опадение» овала лица, излишняя сухость кожи, бледность и обезвоженность, появление пигментных пятен, ярко выраженные носогубные складки).



**DAO de MEI**<sup>®</sup>  
antiage



## Крем - лифтинг дневной для лица линии **DAO de MEI antiage**

- Обладает удивительно легкой текстурой.
- Мгновенно впитывается, восстанавливая гидро-липидный баланс кожи.
- Оказывает ощутимый лифтинг-эффект, улучшая тургор и эластичность кожи.

Благодаря правильному сочетанию компонентов-эндемиков в составе, крем-лифтинг дарит коже здоровье, мягкость и увлажненность, оптимальные для дневного времени суток.

- **Экстракты алтайских ягод (смородины, брусники)** улучшают цвет лица.
- **Пантогематоген** замедляет процесс старения.
- **Льняное масло** защищает от воздействия окружающей среды.

Объем: 50 мл.  
Код: DN-12  
Цена: 377 руб.





**DAO de MEI**<sup>®</sup>  
antiage



## Крем - лифтинг ночной для лица линии **DAO de MEI antiage**

- Обеспечивает оптимальный уровень питания кожи.
- Благодаря высокому содержанию активных компонентов позволяет коже полностью восстановиться за время сна.
- Уменьшает видимые признаки возрастных изменений, восстанавливает тургор кожи, делая овал лица более точным.
- Предотвращает появление пигментных образований.

**-Льняное масло** в сочетании с **гиалуронатом натрия** способствует сохранению эластичности и упругости кожи.

**-Пантогематоген** предотвращает появление ранних морщин и замедляет процессы старения.

Ваша кожа выглядит насыщенной и отдохнувшей.

Объём: 50 мл  
Код: DN-13  
Цена: 377 руб.



DAO de MEI<sup>®</sup>  
antiage



## Крем - лифтинг для кожи вокруг глаз линии **DAO de MEI antiage**

- Комплекс активных компонентов крема эффективно борется с мимическими и возрастными морщинами.
- Обеспечивает потрясающий визуальный эффект, стирая следы усталости.

Содержащийся в креме **пантогематоген** активизирует жизнедеятельность клеток, **гиалуронат натрия** интенсивно увлажняет, буквально выталкивая морщинки.

Благодаря входящим в состав **льняному маслу** и **экстракту подсолнечника** крем повышает эластичность и упругость кожи, уменьшает мешки и темные круги под глазами.

Утром, днем и вечером ваш взгляд сияет молодостью.

Объём: 30 мл  
Код: DN-14  
Цена: 351 руб.



DAO de MEI<sup>®</sup>  
antiage

В состав каждого крема представленной серии входят такие активные компоненты, как сорбитол, мочеви́на, гиалуроно́вая кислота, экстракты зеленого чая и жемчуга. Визитной карточкой кремов являются пантогематоген и льняное масло.



**DAO de MEI**<sup>®</sup>  
antiage

С возрастом способность эпидермиса удерживать воду, а также выработка собственной гиалуроновой кислоты уменьшаются. При этом неправильный уход, недостаток потребления питьевой воды и постоянное нахождение в помещении с очень сухим воздухом приводят к тому, что кожа приобретает признаки обезвоженности.

В этом случае необходимо организовать уход за кожей таким образом, чтобы максимально увлажнить ее и восстановить собственный гидролипидный баланс.

**Для осуществления этой задачи в состав кремов antiage торговой марки DAO de MEI входят мочевина, сорбитол и гиалуроновая кислота.**

**Гиалуроновая кислота** наряду с мочевиной входит в комплекс веществ, находящихся на поверхности кожи в кератиноцитах рогового слоя, и поддерживает необходимый уровень увлажнения на поверхности кожи. Эти компоненты способны притягивать влагу из окружающей среды.

*(Гиалуроновая кислота и мочевина поддерживают*

## Восстановление водно - липидного баланса кожи

*необходимый уровень увлажнения на поверхности кожи, притягивают влагу из окружающей среды)*

В силу высокой гидрофильности гиалуроновая кислота способствует поддержанию нормального водного баланса в клетках кожи. Ее биологические функции состоят не только в увлажняющем действии, но и в регенерирующей, противовирусной, бактерицидной, ранозаживляющей активности. Гиалуроновая кислота прекрасно удерживает жидкость в глубоких слоях эпидермиса. Одна ее молекула удерживает до 100 молекул воды!

**Сорбитол и мочевина**, входящие в состав кремов, являются натуральными увлажнителями. Мочевина абсорбирует влагу из воздуха и сохраняет ее в роговом слое, а также действует как проводник активных веществ. А присутствие в кремах сорбитола придает коже гладкость и бархатистость.

**(Сорбитол и мочевина – натуральные увлажнители)**



DAO de MEI®  
arrage

## Восстановление клеточных мембран, регенерация кожи

**Льняное масло**, которое также входит во всю линейку кремов, содержит жирные кислоты Омега-3 и Омега-6, лецитин, витамины В, F и такие необходимые нам элементы, как магний, калий, цинк. Кстати, Омега-3 в нужных количествах встречается только в льняном масле и рыбьем жире.

Благодаря своим антиоксидантным, противовоспалительным, регенерирующим и ранозаживляющим свойствам, прекрасно увлажняет, питает, смягчает и защищает кожу. Именно поэтому оно рекомендуется для ежедневного ухода за кожей – оно поддерживает ее тонус, омолаживает, защищает от воздействия солнца, ветра и мороза.



DAO de MEI®  
arrage



## Тонизирование кожи, стимулирование кровообращения

**Пантогематоген** – экологически чистый натуральный продукт, представляющий собой сухую субстанцию из крови марала (взятой или из вены марала или полученного из маральных пантов в период половой активности животного), переработанный по специальной технологии стерилизации и низкотемпературного обезвоживания.

Получаемый из крови марала пантогематоген содержит в своем составе: заменимые и незаменимые аминокислоты, пептиды, основания нуклеиновых кислот, липиды, гормоны, а также витамины А и Е и комплекс различных макро- и микроэлементов.

Относящийся к природным адаптогенам и превосходящий по своим адаптогенным свойствам женьшень, родиолу розовую, элеутерококк и пантогематоген способствует повышению устойчивости организма человека к негативному воздействию различных неблагоприятных факторов окружающей среды, а также улучшает обменные процессы (энергетический, липидный, белковый).

Присутствующие в пантогематогене важнейшие аминокислоты лизин, лейцин, треонин и метионин, а также макроэлементы цинк, медь и кремний стимулирует выработку коллагена – белка, составляющего структурную основу соединительной ткани (которая в свою очередь является структурным «каркасом» кожи. А также выполняют функцию интенсивного питания и регенерации клеточных систем кожи.



**DAO de MEI**<sup>®</sup>  
arrage

## Тонизирование кожи, стимулирование кровообращения

Витамины А и Е помогают поддерживать здоровый вид кожи, восстанавливают собственные коллагеновые структуры, предохраняют кожу от разрушительного действия токсинов и свободных радикалов.

Макроэлементы и микроэлементы необходимы для стимулирования кровообращения и процессов образования новых клеток.

После 50 лет содержание женских гормонов и гормоноподобных веществ в крови заметно снижается, что ведет к разрушению равновесия процессов обновления и регенерации кожи, заметному снижению эластичности и упругости, появлению более глубоких морщин. Присутствие в пантогематогене нативных форм гормонов и гормоноподобных веществ влияет на увеличение скорости деления базальных клеток эпидермиса, это позволяет замедлить и приостановить запущенные процессы хроно- и фотостарения.

Липидная фракция пантогематогена принимает участие в энергетическом обмене клетки, в построении ферментативных систем, ее мембран, выполняет защитную роль, придает эластичность коже.





DAO de MEI<sup>®</sup>  
antiage

## Тонизирование кожи, стимулирование кровообращения

Итак, использование пантогематогена в кремах линии **Dao de Mei antiage** запускает механизмы обновления кожи на клеточном уровне, что позволяет бороться не только со следствиями старения кожи (морщинами различной выраженности), но и победить основные причины.

1. Возрастные изменения в клетках кожи
2. Воздействие свободных радикалов
3. Негативное воздействие окружающей среды
4. Недостаточная увлажненность и нехватка питательных веществ (нехватка кислорода, проблемы кровообращения)







**DAO de MEI**<sup>®</sup>  
arrange

**Экстракт жемчуга** является одним из самых востребованных в косметологии камней наряду с нефритом, малахитом и янтарем. Во многом уникальные свойства этого морского «жителя» обусловлены его составом. Экстракт жемчуга содержит 22 вида аминокислот, 18 микроэлементов, глюкозу, протеины, витамины В и D. К тому же он прекрасно удерживает влагу в коже, предохраняя от обезвоживания.

Сегодня удивительные свойства жемчуга используются для замедления процесса старения кожи и разглаживания мелких и глубоких морщин. Экстракт жемчуга – это, прежде всего, источник кальция, обладающего высокой биологической активностью. Благодаря особому составу жемчуга, усвоение кальция составляет более 60%. Экстракт жемчуга регулирует водный баланс кожи, восстанавливает нарушенный минеральный баланс, выравнивает цвет лица, повышает защитные функции кожи, активизирует регенерацию клеток, способен выводить свободные радикалы, обладает отбеливающими свойствами.

## Борьба со свободными радикалами

**Экстракт зеленого чая** не случайно настолько популярен в косметике. Это лидер среди натуральных антиоксидантов, он смягчает агрессивное влияние солнца, улучшает цвет лица и замедляет процесс старения.

Экстракт зеленого чая содержит высокую концентрацию полифенолов, активность которых в несколько раз выше известного антиоксиданта витамина Е. Полифенолы обладают также противовоспалительным и антибактериальным действием, способствуют проникновению биологически активных веществ в кожу. Экстракт зеленого чая содержит также кофеин, который улучшает микроциркуляцию крови и питание кожи, уменьшает отечность; танины придают коже упругость. Дубильные вещества зеленого чая создают на коже плотную пленку, оказывающую бактерицидное воздействие. Уменьшает воспаление и успокаивает раздражения кожи, укрепляет стенки сосудов. Рекомендуются для стареющей кожи, замедляет процесс деградации коллагена и эластина.

Для создания приятных тактильных ощущений в кремы входит такой компонент как **Силсофт е-пёрл**, который обеспечивает уникальную мягкость, ощущение увлажнённости и гладкости на коже, способствует скрадыванию мелких морщинок и дефектов кожи.

The logo for DAO de MEI is centered on a background of light green floral and leaf outlines. The text 'DAO de MEI' is in a bold, gold-colored sans-serif font, with a registered trademark symbol (®) to the right. Below it, the word 'anciage' is written in a smaller, lowercase, gold-colored sans-serif font. Above the text is a circular gold-colored emblem containing a cluster of small, detailed floral or seed-like motifs.

**DAO de MEI**<sup>®</sup>  
anciage

Кроме активных компонентов, о которых мы говорили выше, каждый крем содержит уникальное сочетание активных растительных экстрактов, которые направлены действуют на кожу в зависимости от предназначения крема.

## Крем - лифтинг дневной для лица линии DAO de MEI antiage

**Экстракт листа чёрной смородины** стимулирует обновление клеток эпидермиса, восстанавливает естественный баланс кожи, обогащает ее витаминами, защищает от преждевременного старения, создает приятное ощущение свежести и ухоженности.

**Экстракты арники, календулы, брусники** способствуют стимулированию кровообращения, обладают противовоспалительным, противоотечным и отбеливающим действиями. Содержат природные антиоксиданты. Экстракт календулы является природным УФ-фильтром, который защищает кожу лица от преждевременного старения, вызванного воздействием солнечных лучей.

**Экстракт зародышей пшеницы** используется для повышения витаминизирующего действия, обеспечивает питающее действие крема для любой кожи, снижает астеотозное состояние кожи, что способствует разглаживанию морщин. Незаменим в уходе за сухой и увядающей кожей благодаря содержащимся в экстракте натуральным антиоксидантам и токоферолам.

**Экстракт капусты** используют в кремах по уходу за увядающей кожей, против воспаления и раздражения, а также в качестве отбеливающего средства. Комплекс активных веществ, входящих в экстракт, питает, омолаживает и тонизирует кожу.

**DAO de MEI**<sup>®</sup>  
antiage





**DAO de MEI**<sup>®</sup>  
antiage



## Крем - лифтинг ночной для лица линии **DAO de MEI antiage**

**Экстракт пиона** обладает активным восстанавливающим действием, повышает тургор кожи, обладает питательным свойством и противовоспалительным действием. Пион обладает выраженным успокаивающим, противовоспалительным, бактерицидным и легким тонизирующим действиями.

**Экстракт грецкого ореха** способствует укреплению стенок кровеносных сосудов и применяется для профилактики появления сосудистого рисунка на лице. Питает, увлажняет и омолаживает кожу.

**Экстракт каштана конского** обладает противоотечным, стимулирующим и витаминизирующим действиями, укрепляет стенки кровеносных сосудов, предотвращает появление сосудистого рисунка.

**Экстракт капусты** используется в кремах по уходу за увядающей кожей, против воспаления и раздражения, а также в качестве отбеливающего средства. Комплекс активных веществ, входящих в экстракт, питает, омолаживает и тонизирует кожу.

**Экстракт зародышей пшеницы** используется для повышения витаминизирующего действия, обеспечивает питающее действие крема для любой кожи, снижает астеотозное состояние кожи, что способствует разглаживанию морщин. Незаменим в уходе за сухой и увядающей кожей благодаря содержащимся в экстракте натуральным антиоксидантам и токоферолам. состояние кожи, что способствует разглаживанию морщин. Незаменим в уходе за сухой и увядающей кожей благодаря содержащимся в экстракте натуральным антиоксидантам и токоферолам.



**DAO de MEI**<sup>®</sup>  
antiage



## Крем - лифтинг для кожи вокруг глаз линии **DAO de MEI antiage**

**Масло виноградной косточки** обладает выраженным увлажняющим и антиоксидантным действиями.

**Экстракты энотеры, миндаля, виноградных косточек, подсолнечника** способствуют профилактики преждевременного старения кожи и усиливают антиоксидантную защиту кожи век.

**Экстракт листа чёрной смородины** стимулирует обновление клеток эпидермиса, восстанавливает естественный баланс кожи, обогащает ее витаминами, защищает от преждевременного старения. создает приятное ощущение свежести и ухоженности.

**Экстракт каштана конского** обладает противоотечным, стимулирующим и витаминизирующим действием, укрепляет стенки кровеносных сосудов. предотвращает появление сосудистого рисунка.

**Экстракт грецкого ореха** способствует укреплению стенок кровеносных сосудов и применяется для профилактики появления сосудистого рисунка на лице. Питает, увлажняет и омолаживает кожу.

**Натуральный комплекс из катехинов зелёного чая** уменьшает проявления раздражения на коже, эффективно борется с



Моделирующая и подтягивающая кожу линия  
с пантогематогеном и фитоэстрогенами

