

ДЕПАРТАМЕНТ ОХОРОНИ ЗДОРОВ'Я  
Я  
КИЇВСЬКА МІСЬКА КЛІНІЧНА  
ЛІКАРНЯ №9





- Київська міська клінічна лікарня №9 знаходиться за адресою вул. Ризька , 1. Лікарня розташована у живописному місці біля парку «Сирецький Гай» в Шевченківському районі міста Києва. На території розташовані лікувальні корпуси, окремим корпусом КМКЛ №9 є інфекційне відділення, паталого-анатомічне відділення та відділення переливання крові. Також на території лікарні окремо розташовані господарські та допоміжні будови, лікарня забезпечена автономним опаленням та водопостачанням. Лікарня оснащена сучасним медичним обладнанням, має вищу категорію .В ній функціонують 12 стаціонарних відділень, де надається допомога пацієнтам терапевтичного та хірургічного профілю.

## 1.Адміністрація.

- **2.Стационар цілодобового перебування, на 605 ліжок , до складу якого входять**
- ***\*хірургічне*** на 65 ліжок, в т.ч. загальної хірургії -25 ліжок, з них ліжка денного перебування -5;
  - в т.ч. ліжка гнійної хірургії -20 ліжок,
  - в т.ч. ліжка центру патології гемостазу -20 ліжок , з них 5 денного перебування.
- ***\*Терапевтичне*** -50 ліжок;
- ***\*Гастроентерологічне*** -50 ліжок, в т.ч. ліжка денного перебування -10;
- ***\*Гематологічне відділення №1*** -70 ліжок,
  - в т.ч. гематологічні - 40 ліжок, з них 10- денного перебування,
  - в т.ч. онкогематологічні -30 ліжок, з них 10-денного перебування;
- ***\*Гематологічне №2-*** 40 ліжок, в т.ч. 5- денного перебування;
- ***\*Неврологічне*** -70 ліжок, в т.ч. 10 –денного перебування, в т.ч. 6 ліжок інтенсивної терапії;
- ***\*Інфекційне*** -80 ліжок , в т.ч. 5 денного перебування;
- ***\*Відділення інфекційної анестезіології та інтенсивної терапії*** -6 ліжок за рахунок інфекційного відділення;
- ***\*Травматологічне*** -35 ліжок;
- ***\*Отоларингологічне*** -40 ліжок , з них 5 денного перебування;
- ***\*Гінекологічне*** – 55 ліжок,в т.ч. 5 денного перебування;
- ***\*Офтальмологічне*** -50 ліжок, в т.ч. 10 денного перебування;
- ***\*Анестезіології та інтенсивної терапії*** – 12 ліжок.





### 3.Параклінічні підрозділи:

Приймальне відділення.

Стіл довідок

Фізіотерапевтичне відділення.

→ Операційний блок.

Відділення трансфузіології.

Рентгенологічне відділення

Патологоанатомічне відділення.

### 4.Діагностичні відділення:

Клініко-діагностична лабораторія;

Бактеріологічний відділ клініко-діагностичної лабораторії;

Кабінет функціональної діагностики ;

Кабінет ультразвукової діагностики;

Кабінет стоматологічний;

Кабінет ендоскопічний

→ 5.Центральне стерилізаційне відділення.

Консультують пацієнтів наукові співробітники медичних кафедр університетів «Національного медичного університету ім.О.О. Богомольця», ДУ «Інститут гематології та трансфузіології АМН України».Працюють 6 медичних центрів :

\*Київський міський гематологічний центр.

\*Міський центр діагностики та лікування хворих з порушенням гемостазу.

\*Міський-науково-практичний центр реконструктивно-відновної хірургії наслідків тяжкої та поєднаної травми органів опори та руху.

\*Міський науково-практичний центр ендоскопічної риноларингології.

\*Київський міський центр діагностики та лікування судинно- дистрофічних захворювань ока.

\*Київський міський фоніатричний центр.

## **Основними напрямками діяльності лікарні**

є цілодобове надання невідкладної та кваліфікованої допомоги пацієнтам.



# Приймальне відділення

Головною функцією даного відділення є надання цілодобової кваліфікованої невідкладної медичної допомоги хворим. У відділенні проводиться наступна робота:

- реєстрація хворих , які надходять у стаціонарні відділення лікарні.
- огляд лікаря і проведення основних діагностичних досліджень.
- організація консультацій кваліфікованими спеціалістами відділень.
- обстеження хворих з використанням лабораторних і інструментальних методик.
- надання невідкладної медичної допомоги.



## Відділення анестезіології та інтенсивної терапії

Основною функцією відділення анестезіології є анестезіологічне забезпечення при різноманітних хірургічних втручаннях та діагностичних маніпуляціях. Для лікування важких післяопераційних хворих та хворих, які потребують цілодобового спостереження та інтенсивного лікування, у відділенні розгорнуто 12 ліжок інтенсивної терапії. Палати інтенсивної терапії оснащені сучасним медичним обладнанням. -обладнанням для штучної вентиляції легень; -обладнанням для спостереження та моніторингу за пацієнтом. В наявності також обладнання для проведення реанімаційних заходів : дефібрилятор.





## Офтальмологічне відділення



- Відділення забезпечує надання кваліфікованої спеціалізованої офтальмологічної допомоги з використанням методів діагностики та лікування, як плановим пацієнтам так і по ургентній допомозі. В відділенні здійснюється **хірургічне і комплексне медикаментозне лікування**:
  - катаракти;
  - глаукоми;
- - дегенерації сітківки;
  - атрофії зорового нерву;
- - діабетичні ретинопатії
  - гострі запальні захворювання органу зору (кератити, іридоцикліти, увеїти, неврити, хоріоретиніти). Лікування судинних захворювань органу зору (тромбози, емболії, гемофтальм). Відділення обладнано сучасним дороговартісним обладнанням.







## Гінекологічне відділення

- У відділенні надається широкий спектр планової та екстренної кваліфікованої допомоги хворим гінекологічного профілю. В практику гінекологічного відділення втілено методику малоінвазивних втручань. Методом лапароскопічних втручань проводяться операції з приводу апоплексії яєчника, кісти яєчника, позаматкової вагітності.

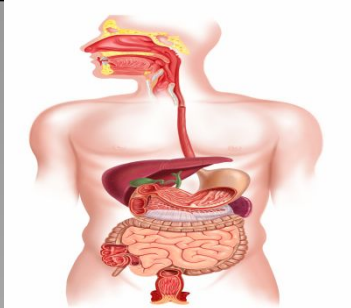




## Отоларингологічне відділення

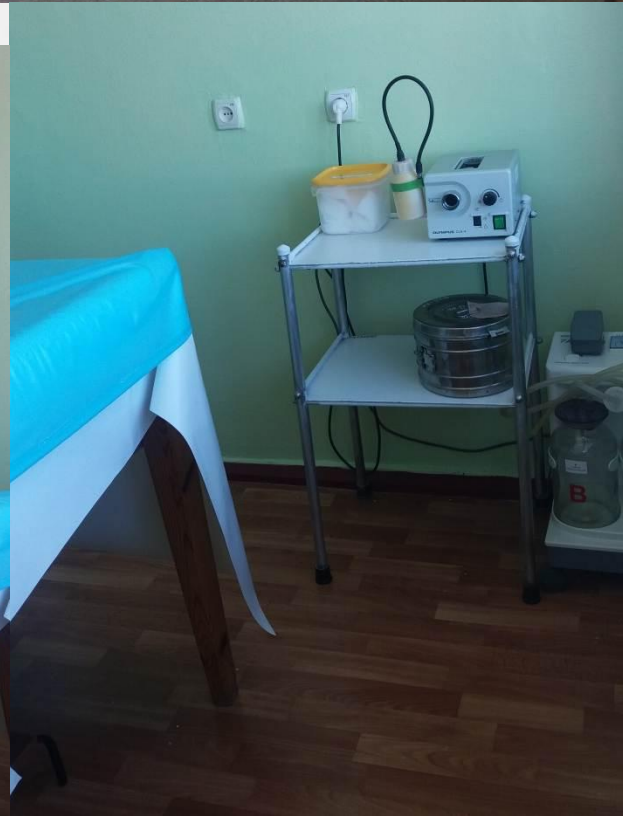
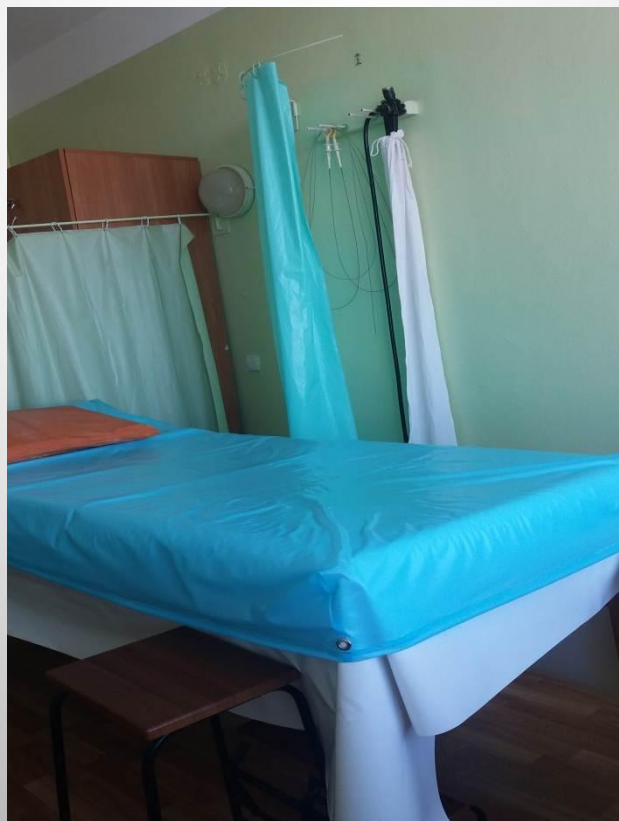
- ЛОР відділення КМКЛ №9 спеціалізується на наданні кваліфікованої ургентної та планової медичної допомоги пацієнтам з хворобами вуха, горла, носа. Спектр консервативного лікування в ЛОР відділенні охоплює всі нозологічні форми захворювань вуха, горла, носа. Лікування проводиться згідно європейських стандартів якості. ЛОР відділення оснащено сучасним ендоскопічним і мікроскопічним устаткуванням, що дає можливість проводити базові ургентні чи планові оперативні втручання на сучасному європейському рівні.





## Гастроентерологічне відділення

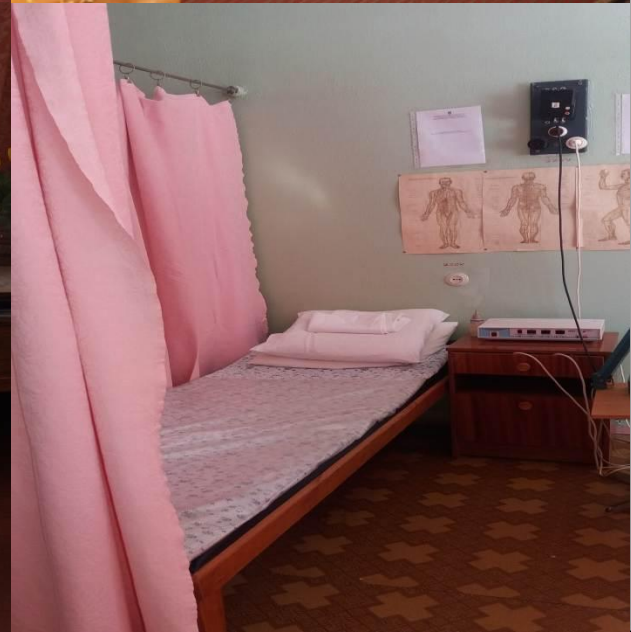
- У відділенні лікуються наступні види хвороб:
- -хронічний гастрит, дуоденіт, гастроезофагеальна рефлексна хвороба;
- -хронічні гепатити, цирози печінки;
- -виразкова хвороба шлунку;
- -хвороби оперованого шлунку;
- -хронічні панкреатити;
- - постхолецистектомічний синдром;
- -жовчокам'яна хвороба;
- -неспецифічний виразковий коліт;
- -хвороба Крона;
- -хронічні ентеріти та ентеропатії;
- -дивертикулярна хвороба товстої кишки.



# Фізіотерапевтичне відділення



Фізіотерапевтичні кабінети призначені для проведення основних видів електро-, світло-та теплолікування. В відділенні працює масажний кабінет та кабінет лікувальної фізкультури. Відділення забезпечене необхідною кількістю апаратури, твердим і м'яким інвентарем. Є апарати для гальванізації, мікрохвильової терапії, для електростимуляції, магнітотерапії, апарати ультразвукової терапії, УВЧ-терапії, інгалятори, опромінювані інфрачервоні та ультрафіолетові, гімнастичний інвентар, апарати механотерапевтичні, велотренажери тощо.



## Клініко - діагностична лабораторія



- В лабораторії виконують біохімічні, гематологічні, загальноклінічні, мікробіологічні, цитологічні, серологічні дослідження. Колектив лабораторії робить все для того, щоб лікар прийняв правильне рішення, а пацієнт отримав якісний результат .





## Терапевтичне відділення

- Повне або часткове відновлення працездатності хворого.
- Забезпечення догляду за хворими старечого віку, що потребують стороннього догляду та за хворими, що знаходяться на симптоматичній терапії
- Засвоєння та впровадження в практику роботи нових сучасних засобів і методів лікування та діагностики.

Терапевтичне відділення засновано з дня відкриття лікарні. Розташоване на другому поверсі стаціонарного корпусу. Основними завданнями терапевтичного відділення є:

- Надання планової та ургентної кваліфікованої стаціонарної медичної допомоги хворим терапевтичного профілю - захворювання органів системи дихання, травлення, серцево - судинної та сечової системи.
- Проведення діагностичної роботи - встановлення та верифікація діагнозів, визначення з напрямком подальшого спеціалізованого лікування в разі необхідності.

Показання для лікування в терапевтичному відділенні

1. Гострі та хронічні захворювання терапевтичного профілю - захворювання органів системи дихання, травлення, серцево - судинної та сечової системи.
2. Хронічні захворювання в термінальній стадії (проведення симптоматичної терапії)



# На 4 поверсі працює кабінет ЕКГ



- Основними завданнями ЕКГ кабінету є:
- Надання спеціалізованої діагностично-лікувальної та консультативної допомоги хворим серцево-судинними захворюваннями

Кожного року в лікарні проходять конкурси :  
«Кращий за фахом» та конкурс на «Кращий сестринський  
КОЛЕКТИВ»





- 

- 

***ДЯКУЮ ЗА УВАГУ!***

