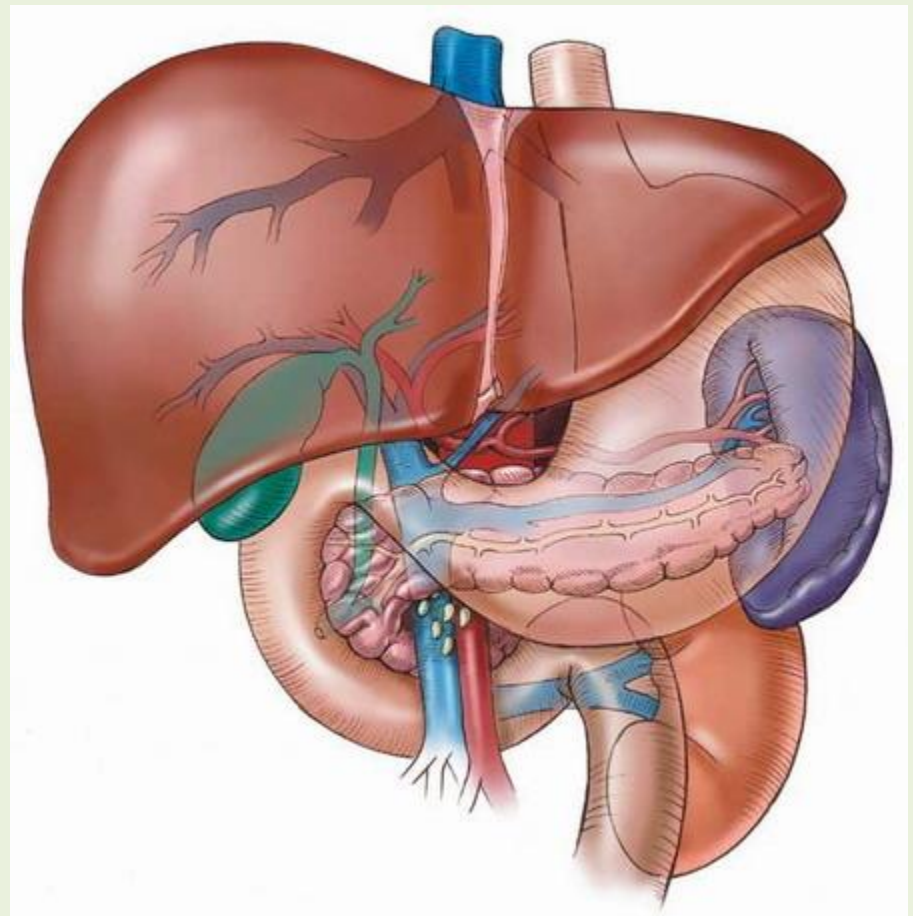


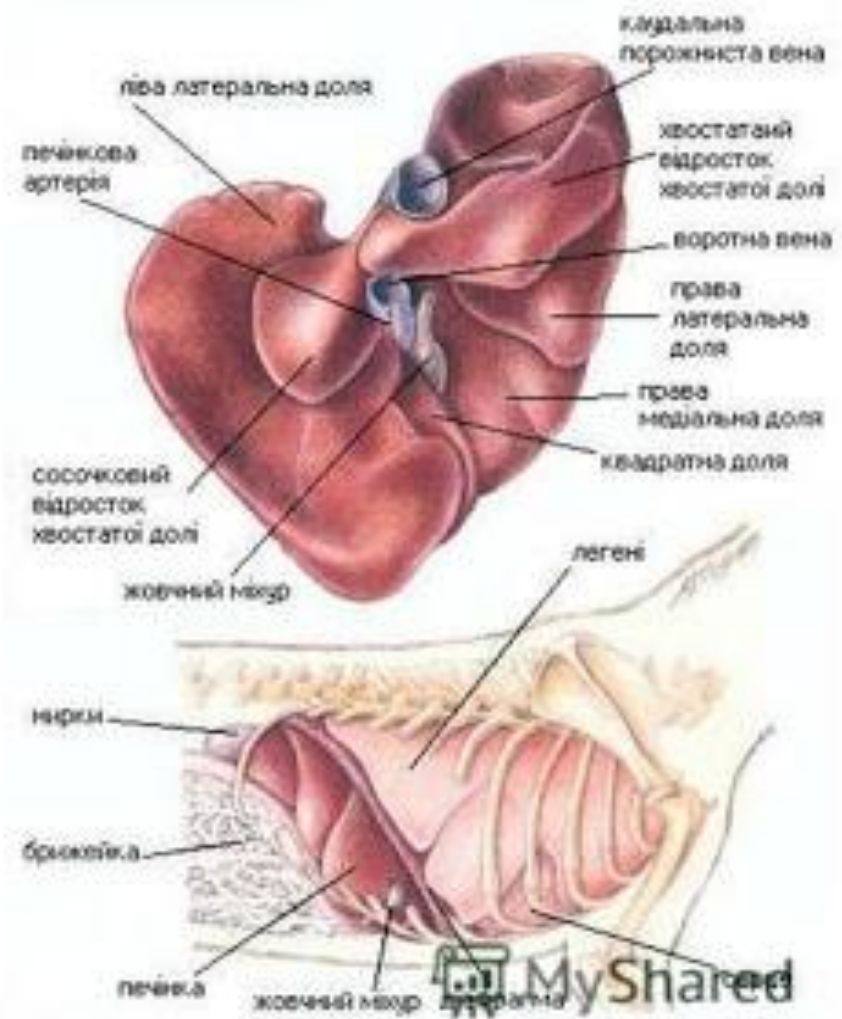
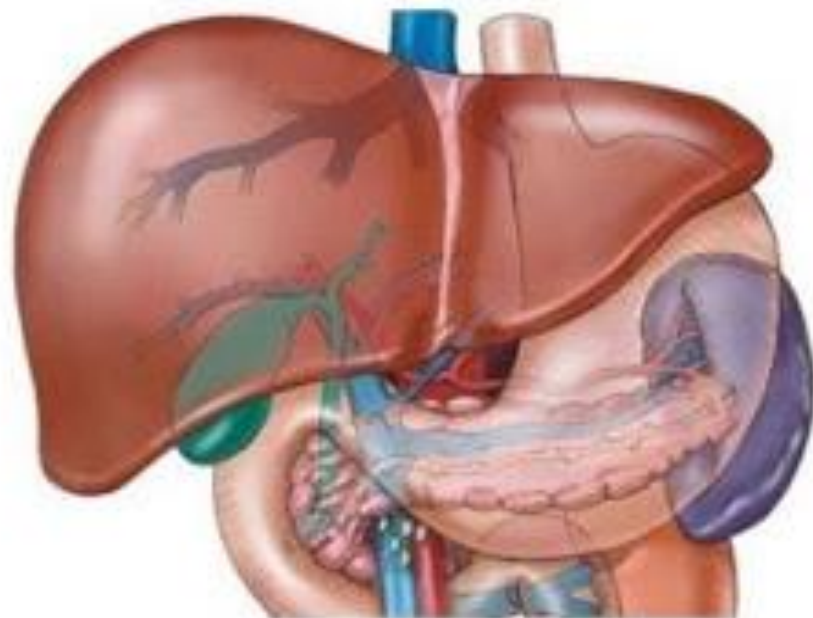
Тема: Патоморфологія захворювань печінки жовчовивідних шляхів.

План

- 1. Гепатози, гепатити, цирози: види, наслідки.**
- 2. Печінкова недостатність: види.**
- 3. Жовчнокам'яна хвороба.**



Будова печінки



Внутрішня будова печінки

Внутрішню структуру її утворюють часточки призматичної форми, які складаються з печінкових клітин, що виробляють жовч, яка послідовно потрапляє у жовчні капіляри (завширшки 0,5-1 мм), внутрішньо - та міжчасткові протоки. Протоки, що виходять з кожної частки печінки, зливаючись, утворюють загальну печінкову протоку.



Функції печінки

- **Обмінна** - бере участь у всіх видах обміну речовин: білковому, жировому, вуглеводному, мінеральному, в обміні води та вітамінів.
- **Кровотворна** - в ембріональному періоді є органом кровотворення.
- **Травна** - бере участь в процесах травлення
- **Бар'єрна функція** печінки полягає в перетворенні отруйних речовин в менш отруйні і виведенні їх з організму.
- **Захисна функція печінки** - її зірчасті клітини здатні до фагоцитозу.
- **Депонуюча** - містить у вигляді запасу в своїх судинах до 0,6 л крові.



Смертність населення області за причинами смерті

(за 2018 рік – попередні дані)

Причини смерті	Абсолютне число померлих		Показник на 100 тис. населення			
	2017	2018	область		Україна	
			2017	2018	2017	2017**
Усі хвороби, в тому числі:	17306	17449	1256,62	1269,23	1353,59	1485,70
Інфекційні та паразитарні хвороби	155	163	11,25	11,86	20,54	22,55
- туберкульоз (всі форми)	107	104	7,77	7,56	8,19	8,98
- хвороба, зумовлена вірусом імунодефіциту людини (ВІЛ)	32	36	2,32	2,62	-	-
Новоутворення	2250	2208	163,38	160,61	182,91	200,76
Хвороби крові, кровотворних органів	6	3	0,44	0,22	-	-
Хвороби ендокринної системи	55	62	3,99	4,51	5,15	5,66
Розлади психіки та поведінки	5	2	0,36	0,15	-	-
Хвороби нервової системи	94	76	6,83	5,53	10,93	12,00
Хвороби системи кровообігу	12238	12392	888,62	901,39	907,25	995,80
- ішемічна хвороба серця	10643	10778	772,81	783,99	624,61	685,57
- цереброваскулярні хвороби	920	896	66,80	65,17	178,6	195,98
Хвороби органів дихання	289	246	20,98	17,89	28,68	31,48
Хвороби органів травлення	608	661	44,15	48,08	51,87	56,93
Хвороби шкіри та підшкірної клітковини	4	8	0,29	0,58	-	-
Хвороби кістково-м'язевої системи	21	20	1,52	1,45	-	-
Хвороби сечостатевої системи	53	50	3,85	3,64	6,08	6,67
Вагітність, пологи та післяпологовий період *	-	1	-	0,30	-	-
Окремі стани, що виникають в перинатальному періоді	45	47	3,27	3,42	-	-
Вроджені аномалії (вади розвитку)	55	40	3,99	2,91	2,95	3,24
Симптоми, ознаки та відхилення від норми	686	769	49,81	55,94	-	-
Нещасні випадки, травми та отруєння	742	701	53,88	50,99	3,62	2,61
- випадкові утоплення	56	64	4,07	4,66	-	-
- випадкові отруєння алкоголем	8	7	0,58	0,51	-	-
- самогубства	162	144	11,76	10,47	-	-
- вбивства	13	19	0,94	1,38	-	-

Патологія печінки

Гепатоз

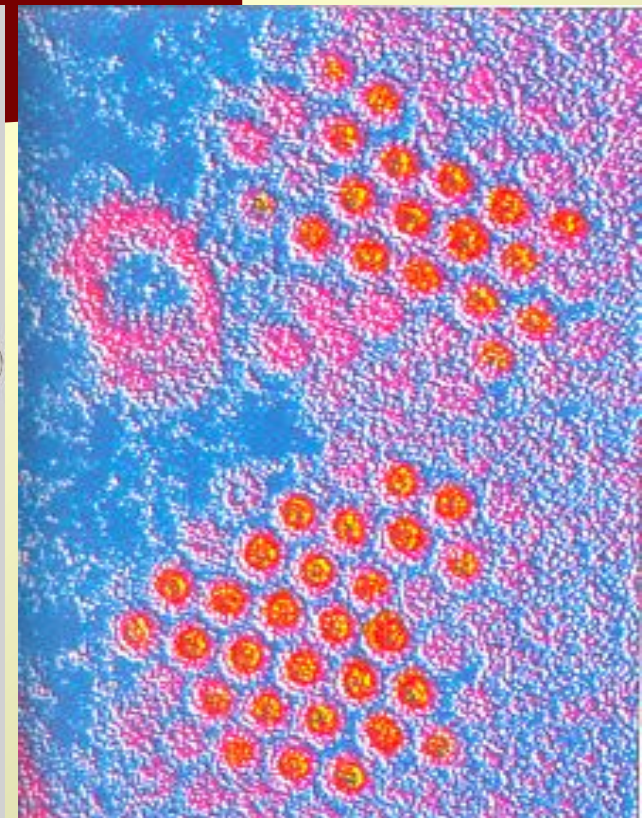
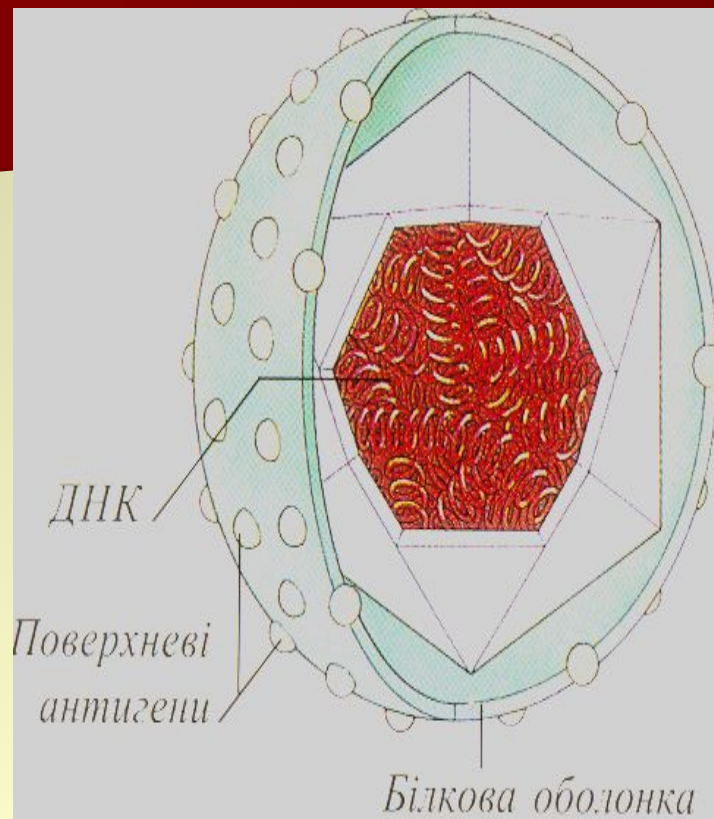
Гепатит

Цироз

Печінкова
недостатність

```
graph TD; A[Гепатоз] --> D[Печінкова недостатність]; B[Гепатит] --> D; C[Цироз] --> D;
```

1. Віруси та бактерії



ВІРУС ГЕПАТИТУ В

ВІРУС ГЕПАТИТУ А

2. Алкоголь

3. Лікарські засоби, промислові отрути

4. Аліментарні чинники (білкове, вітамінне голодування, вживання жирної їжі)



5. Алергійні реакції



6. Інфекційні захворювання, інтоксикації, ураження травного тракту

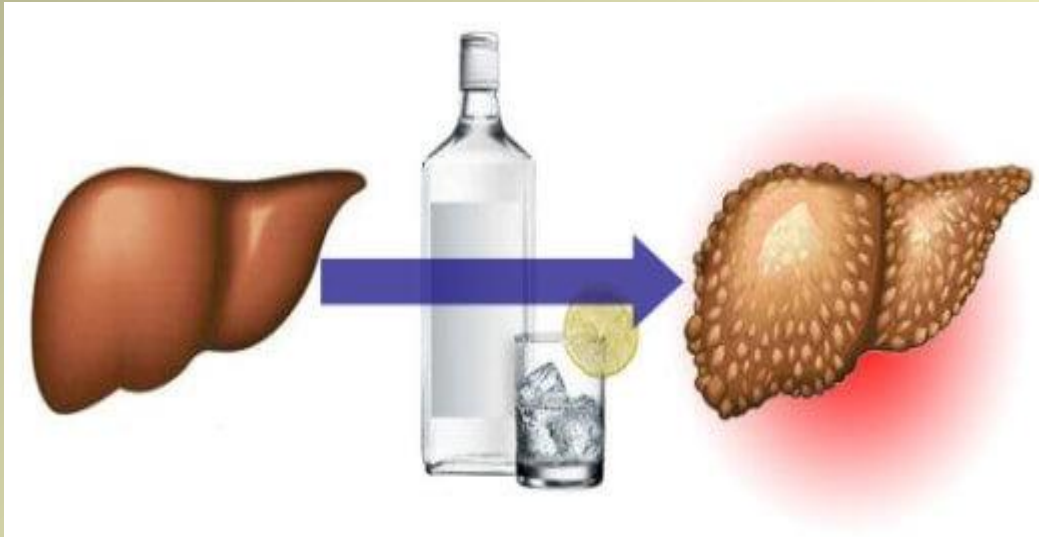


ГЕПАТОЗ – захворювання печінки, яке характеризується дистрофією і некрозом гепатоцитів.

СПАДКОВІ ГЕПАТОЗИ

Розвиваються у зв'язку з порушенням обміну жирів (ліпідози); вуглеводів (глікогенгози); пігментів і мінералів





НАБУТІ ГЕПАТОЗИ



**Розвиваються внаслідок
впливу алкоголю,
токсинів, медикаментів**



ЗА КЛІНІЧНИМ ПЕРЕБІГОМ

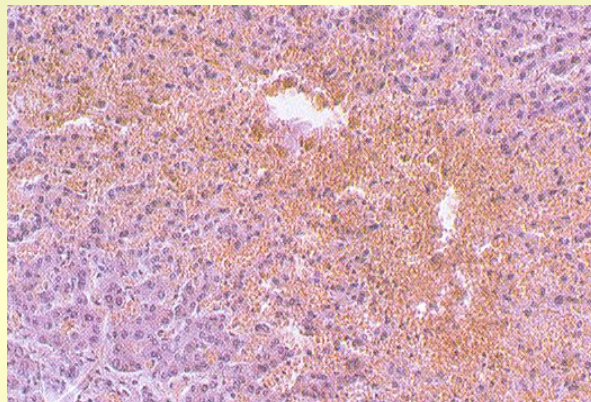
**ГОСТРИЙ
(ТОКСИЧНА ДИСТРОФІЯ
ПЕЧІНКИ):**

**1- стадія жовтої атрофії;
2 – стадія червоної
атрофії;
3 - відновлення**

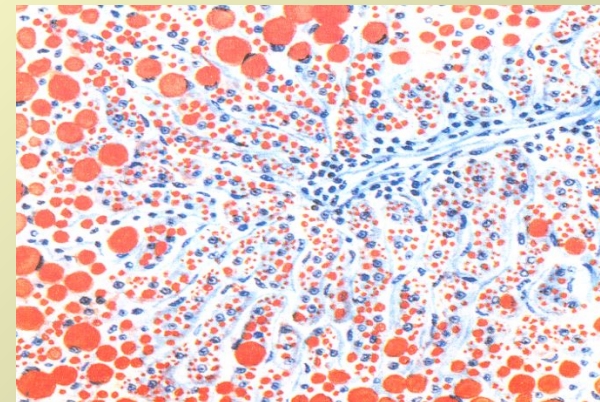
**ХРОНІЧНИЙ
(ЖИРОВИЙ ГЕПАТОЗ)**



**Бура атрофія
печінки**



**Застійне повнокрів'
я
печінки.
"Мускатна печінка"**



**Жирова дистрофія
печінки**

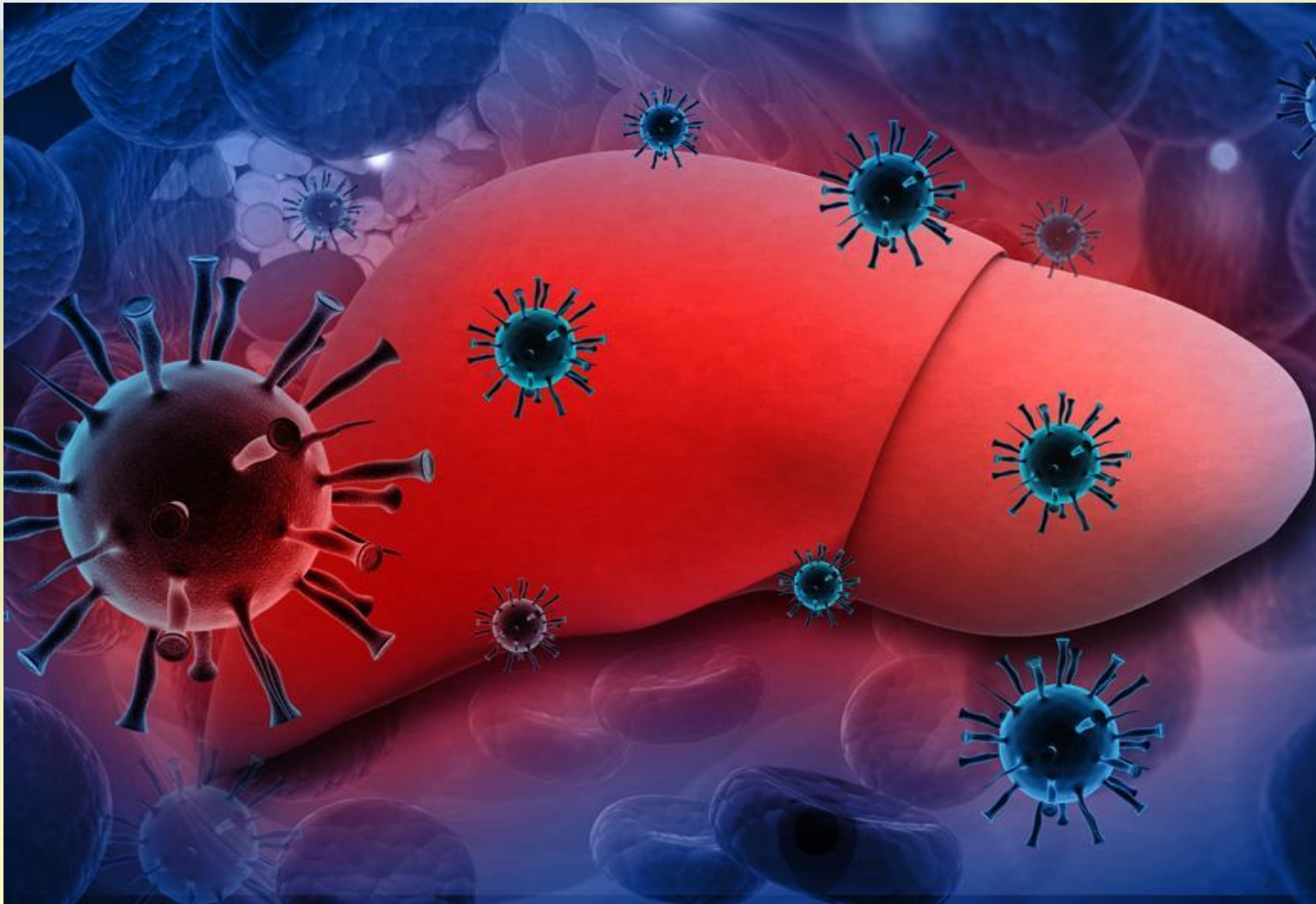
Жировий гепатоз (жирова дистрофія печінки)

Етіологія – вплив токсичних речовин, дія гепатотропних отрут, порушення харчування (дефіцит в продуктах харчування ліпотропних факторів – лецитину, холіну, метіоніну), ішемія печінки.

Макроскопічно:– «гусяча» печінка – збільшена в розмірах, жовта, спочатку щільна, а потім м'якої консистенції, краї закруглені.



ГЕПАТИТ (hepatitis; грец. hepar, печінка + -itis) – це захворювання печінки, в основі якого лежить її запалення.



Класифікація гепатиту

**Первинний
гепатит**

Вірусний гепатит

**Алкогольний
гепатит**

**Медикаментозний
гепатит**

Вторинний гепатит

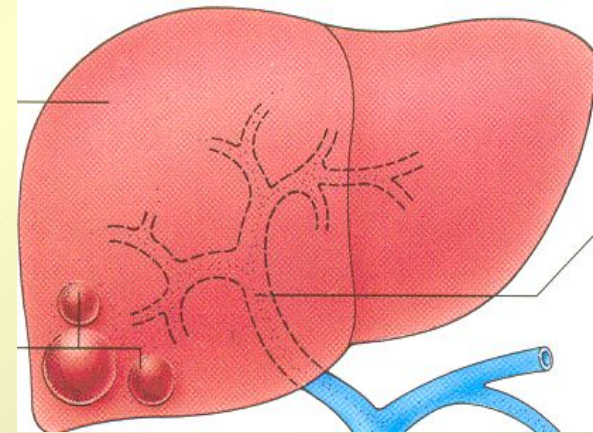
Виникає при інфекційних (туберкульозі, запальних захворюваннях носоглотки та ін.), інтоксикаціях, хворобах ШКТ (виразковій хворобі, дуоденіті тощо)

Гострий гепатит

Ексудативний
гепатит

Серозний

Гнійний
(абсцеси)



Продуктивний
гепатит

Характеризується дистрофією та некрозом гепатоцитів і утворенням клітинних інфільтратів, до складу якого входять зірчасті ретикулоендотеліоцити (Купферівські клітини), ендотелій, кров'яні елементи

Хронічний гепатит

Хронічний активний (агресивний)

Хронічний персистуючий

Холестатичний гепатит

- виражені дистрофія і некроз клітин

- вогнищева інфільтрація строми і порталних трактів

- зупинка жовчі в жовчних капілярах, вогнищева інфільтрація проміжної тканини

Клініко – морфологічні форми вірусного гепатиту

Гостра циклічна (жовтянична)

Без - жовтянична

Некротична (злаякісна)

Холе - статична

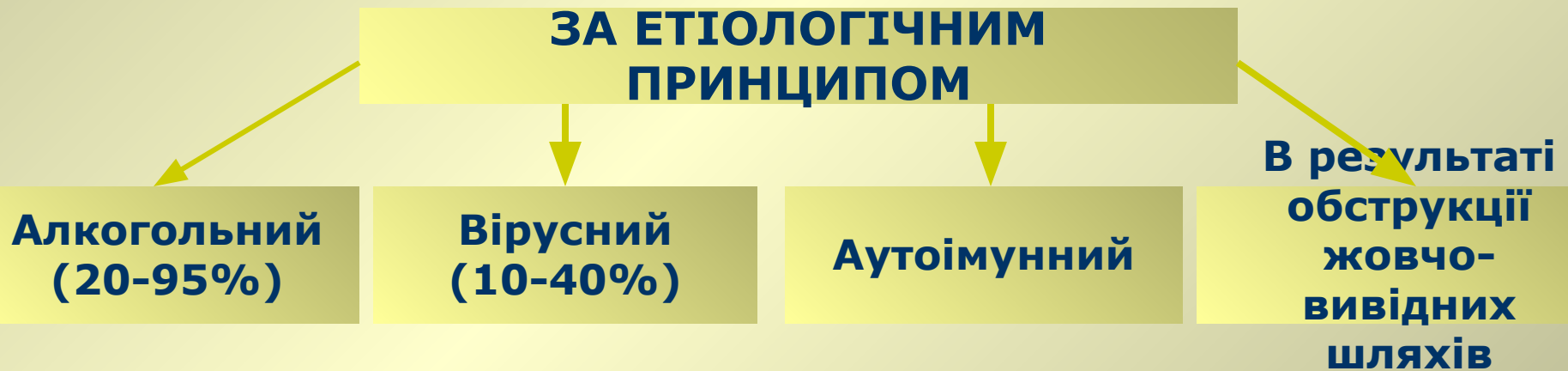
Хронічна

Зовнішні прояви гепатиту



Цироз печінки – це хронічне захворювання, яке характеризується порушенням її часточкової будови за рахунок розростання сполучної тканини, дистрофії та некрозу паренхіми

Класифікація цирозу



МОРФОЛОГІЧНІ ОЗНАКИ ЦИРОЗУ

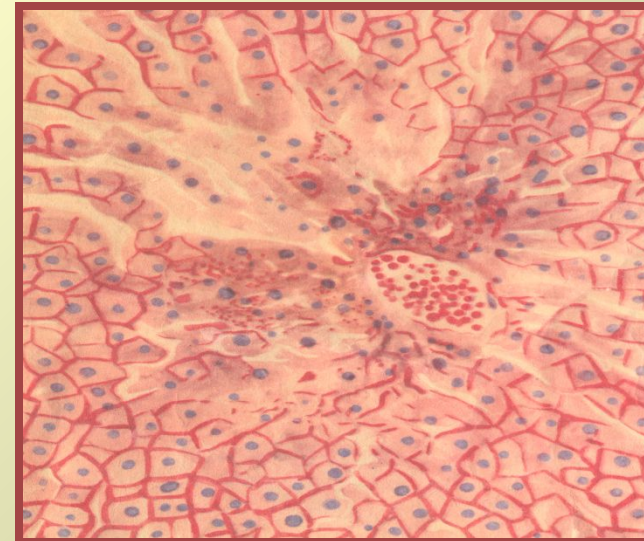
1. Порушення часточкової структури печінки
2. Дистрофія гепатоцитів
3. Некроз гепатоцитів
4. Наявність вузлів регенераторів – несправжніх часточок
5. Дифузний фіброз (розростання сполучної тканини)



**Зміни печінки
на ранніх стадіях
цирозу**

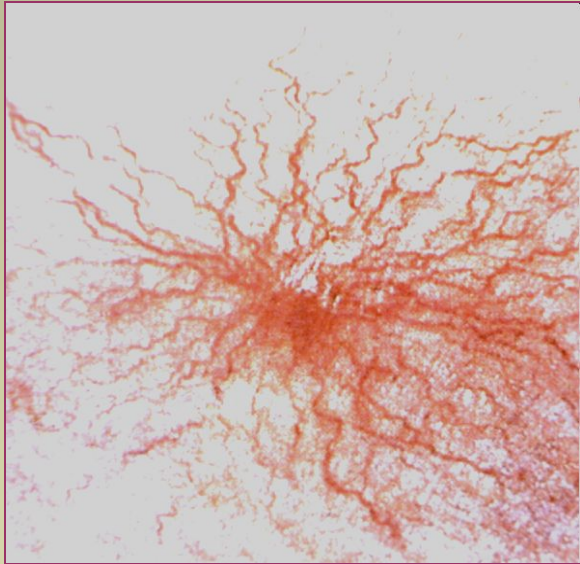


**Зміни печінки
на пізніх стадіях
цирозу**



**Біопсія печінки
при цирозі**

Клінічні симптоми цирозу



**“Судинні зірочки”
(телеангіектазія)**



**Збільшення живота
внаслідок асцити,
розширення
підшкірних
вен (“голова
медузи”)**

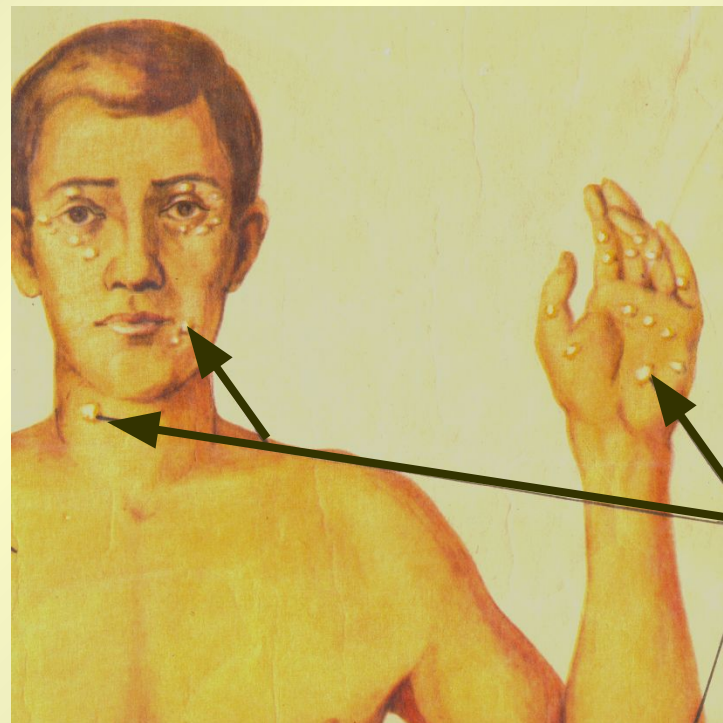


Жовтяниця

Клінічні симптоми цирозу



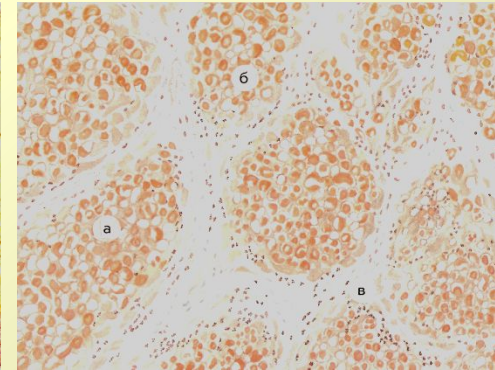
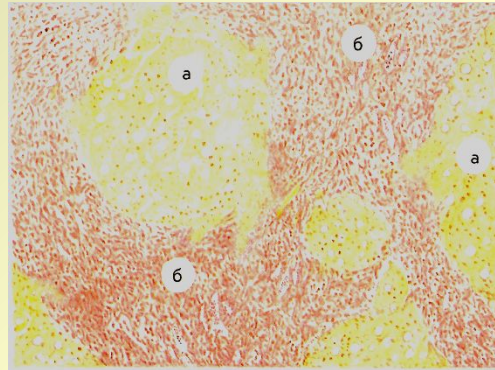
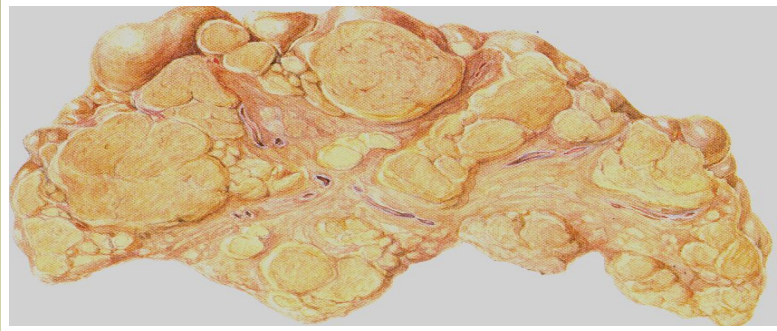
**Свербіння,
розчухи**



Ксантелазми

ЗА МОРФОЛОГІЧНИМИ ОЗНАКАМИ

**ПОСТНЕКРОТИЧНИЙ
(великовузловий)**



**ПОРТАЛЬНИЙ
(дрібновузловий)**



ІСТИННИЙ БІЛІАРНИЙ



ЗМІШАНИЙ

ПЕЧІНКОВА НЕДОСТАТНІСТЬ – стан, при якому функціональна діяльність органа не забезпечує підтримання гомеостазу.

Класифікація печінкової недостатності

ЗАЛЕЖНО ВІД ОСОБЛИВОСТЕЙ ПАТОГЕНЕЗУ

Печінково-клітинна
(при дистрофічних і некротичних ураженнях гепатоцитів)

Судинна
(при порушенні кровообігу в печінці)

Екскреторна або холестатична
(внаслідок порушення жовчоутворювальної і жовчовидільної функції печінки)

ЗА СТУПЕНЕМ ПОРУШЕННЯ ФУНКЦІЙ

ТОТАЛЬНА
(порушені всі
функції)

ПАРЦІАЛЬНА
(порушені окремі
функції)

ПЕЧІНКОВА КОМА

ЗА КЛІНІЧНИМ ПЕРБІГОМ

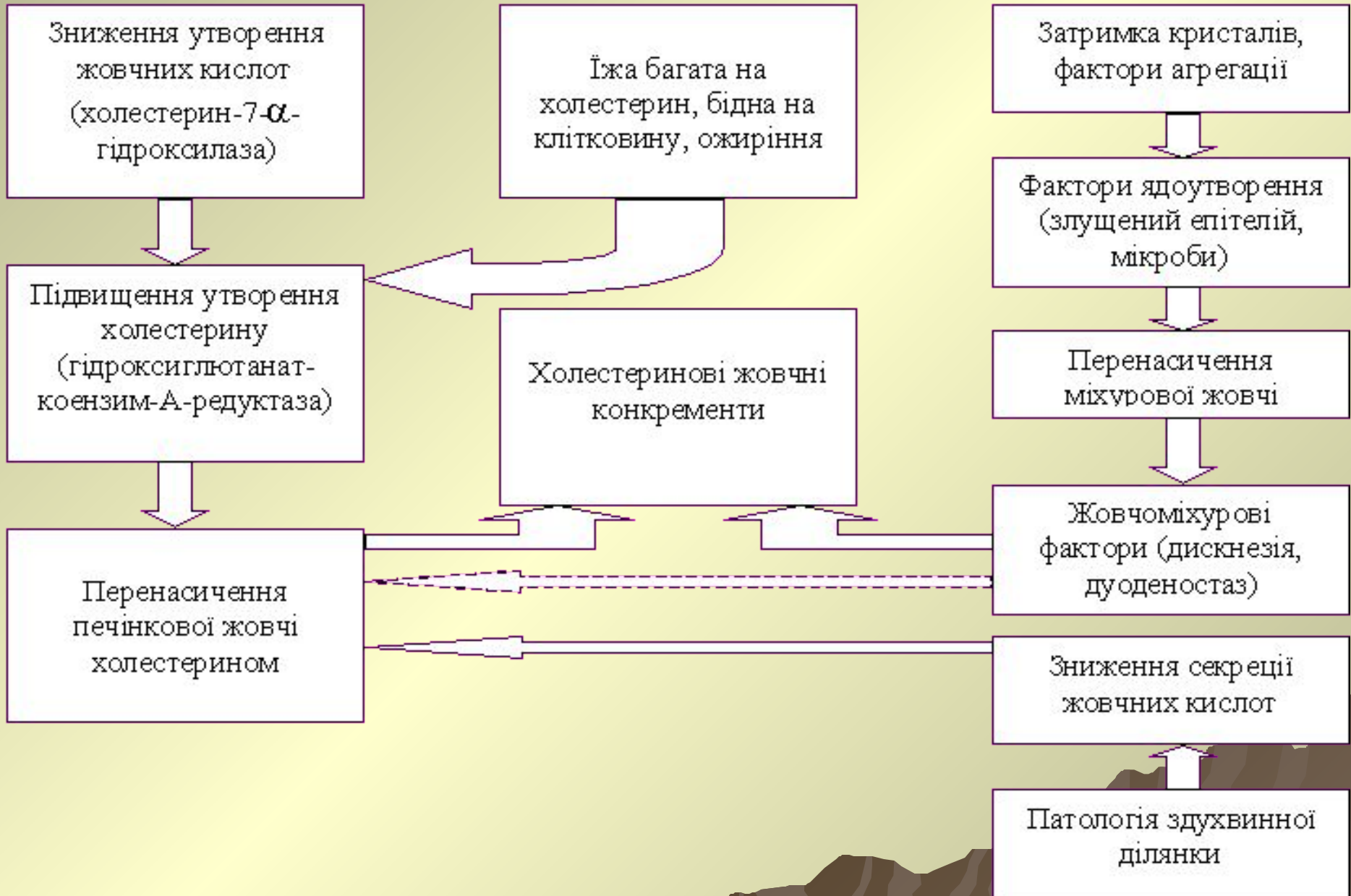
ГОСТРА

ХРОНІЧНА

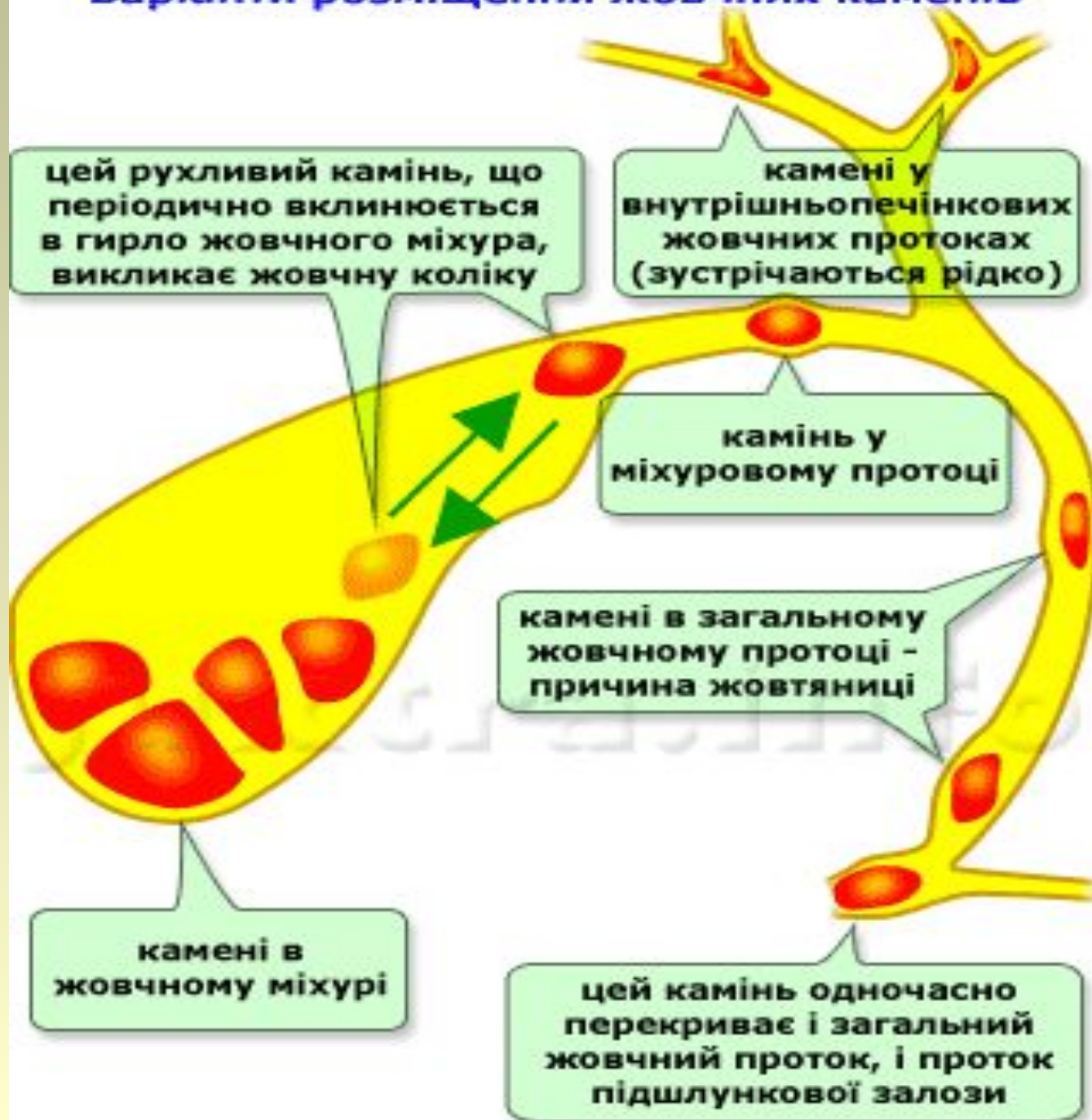
Жовчно - кам'яна хвороба



Етіологія



Варіанти розміщення жовчних каменів



ЖОВЧНІ КАМЕНІ



1. Яку назву має форма бронхіальної астми, що виникає при дії на дихальні шляхи алергенів неінфекційної природи?

- A. Атопічна.**
- B. Атипова пневмонія.**
- C. Інфекційно-алергічна.**
- D. Бронхопневмонія.**
- E. Емфізема легень.**

ВАРІАНТ II

1. Яку назву має патологічний стан в легеневій тканині, який харак теризується підвищеним вмістом у ній повітря?

- A. Емфізема.**
- B. Ателектаз.**
- C. Асфіксія.**
- D. Бронхоектаз.**
- E. Пневмосклероз**

1. У хворого діагностовано гострий бронхіт. Вкажіть, який із нижче перелічених факторів був його причиною?

- A. Охолодження.**
- B. Запиленість повітря.**
- C. Важка травма.**
- D. Гіповітаміноз.**
- E. Алергія.**

ВАРІАНТ IV

1. Яку назву має стадія бронхіальної астми під час якої під впливом комплексів антиген-антитіло вивільнюється гістамін?

- A. Альтерації.**
- B. Імунологічна.**
- C. Патохімічна.**
- D. Патофізіологічна.**
- E. Екссудації**

ВАРІАНТ I

2. Яку назву має стадія БА під час якої виникає набряк слизової, обтурація слизом, що містить еозинофіли?

- A. Альтерації.**
- B. Імунологічна.**
- C. Патохімічна.**
- D. Патофізіологічна.**
- E. Ексудації.**

ВАРІАНТ II

2. Яка задишка розвивається при бронхіальній астмі?

- A. Експіраторна.**
- B. Інспіраторна.**
- C. Фізіологічна.**
- D. Дихання поверхневе.**
- E. Дихання глибоке**

ВАРІАНТ III

2. Найменшою структурною одиницею респіраторної частини легенів є:

- A. Ацинус.**
- B. Частка.**
- C. Сегмент.**
- D. Часточка.**
- E. Бронхіола.**

ВАРІАНТ IV

2. Що запобігає спадінню легень і має захисні властивості?

- A. Капілярна сітка.**
- B. Сурфактант.**
- C. Ендотелій.**
- D. Клітини крові.**
- E. Плевра.**

ВАРІАНТ I

3. Яка з видів гострої пневмонії дає ускладнення фібринозний плеврит?

- A. Вогнищева.**
- B. Бронхопневмонія.**
- C. Крупозна.**
- D. Аспіраційна.**
- E. Паравертебральна.**

3. Хворий помер від крупозної пневмонії.

Мікроскопія: в альвеолах лейкоцити, фібрин, фагоцитоз.

Назвіть стадію:

- A. Припливу.**
- B. В. Червоного спечінкування.**
- C. Сірого спечінкування.**
- D. Завершення.**
- E. Проліферації.**

ВАРІАНТ II

3. Назвіть другу стадію крупозної пневмонії:

- A. Червоне спечінкування.**
- B. Сіре спечінкування.**
- C. Альтерації.**
- D. Припливу.**
- E. Завершення.**

ВАРІАНТ IV

3. Які зміни відбуваються в серці при хронічних захворюваннях легень?

- A. Бичаче серце.**
- B. Тигрове серце.**
- C. Легеневе серце.**
- D. Ендокардит.**
- E. Набута вада.**

ВАРІАНТ I

4. При обстеженні дитини 7 р. виявилось, що у неї не перетравлюється білкова їжа. Яка функція недостатня?

- A. Слинних залоз.
- B. Шлунка.
- C. Підшлункової залози.
- D. 12-ти палої кишки.
- E. Печінки.

ВАРІАНТ III

4. Назвіть періодичне рефлекторне скорочення м'язів шлунка і діафрагми:

- A. Дискінезія.
- B. Печія.
- C. Гикавка.
- D. Нудота.
- E. Діарея.

ВАРІАНТ II

4. Яким терміном позначають повну відсутність апетиту?

- A. Анорексія.
- B. Нудота.
- C. Блювання.
- D. Печія.
- E. Діарея.

ВАРІАНТ IV

4. Як називають відчуття припікання в нижній частині стравоходу?:

- A. Дискінезія.
- B. Печія.
- C. Гикавка.
- D. Нудота.
- E. Діарея.

ВАРІАНТ I

5. Яким терміном позначають раптовий вихід у порожнину рота повітря чи газів?

- A. Блювання.**
- B. Нудота.**
- C. Печія.**
- D. Діарея.**
- E. Відрижка.**

ВАРІАНТ III

5. Надмірне скупчення газів у травному каналі - це:

- A. Нудота.**
- B. Дискінезія.**
- C. Діарея.**
- D. Метеоризм.**
- E. Відрижка.**

ВАРІАНТ II

5. Яким терміном позначають відчуття тиску в епігастрії з неприємним відчуттям у роті?

- A. Нудота.**
- B. Блювання.**
- C. Діарея.**
- D. Відрижка.**
- E. Метеоризм.**

ВАРІАНТ IV

5. Мимовільний викид шлункового вмісту назовні, має назву:

- A. Нудота.**
- B. Блювання.**
- C. Метеоризм.**
- D. Відрижка.**
- E. Діарея.**

ВАРІАНТ I

6. Назвіть гостре інфекційне захворювання при якому уражаються піднебінні мигдалики:

- A. Фарингіт.**
- B. Глосит.**
- C. Ангіна.**
- D. Ларингіт.**
- E. Риніт.**

- 6. Фолікулярна ангіна супроводжується такими змінами в мигдаликах:**
- A. Інфільтрати у фолікулах.**
 - B. Почервоніння, набряк**
 - C. Гнійний ексудат в криптах.**
 - D. Утворення гнійників**
 - E. Фібринозний наліт**

ВАРІАНТ II, IV

6. На розтині хворого, що помер від крупозної пневмонії, легеня збільшена, червона, нагадує печінку; альвеоли заповнені еритроцитами і фібрином.

Яка стадія крупозної пневмонії?

- A. Припливу.**
- B. Червоного спечінкування.**
- C. Сірого спечінкування.**
- D. Завершення.**
- E. Проліферації.**