

Рентгенологическая диагностика полостных процессов в легких

Подготовил Прелков А.
студент 71408

Синдром полости в легком

- Полость в легком — очаг некроза, деструкции и гнойного расплавления легочной ткани.
- Причины: абсцесс легкого после вскрытия; туберкулезная каверна; распад опухоли; сифилитическая гумма; грибковое поражение легких; кисты легкого (поликистоз).

Кольцевидная тень

- Истинная полость
- Внелегочная полость

Внелегочная полость



Разрыв левого купола диафрагмы



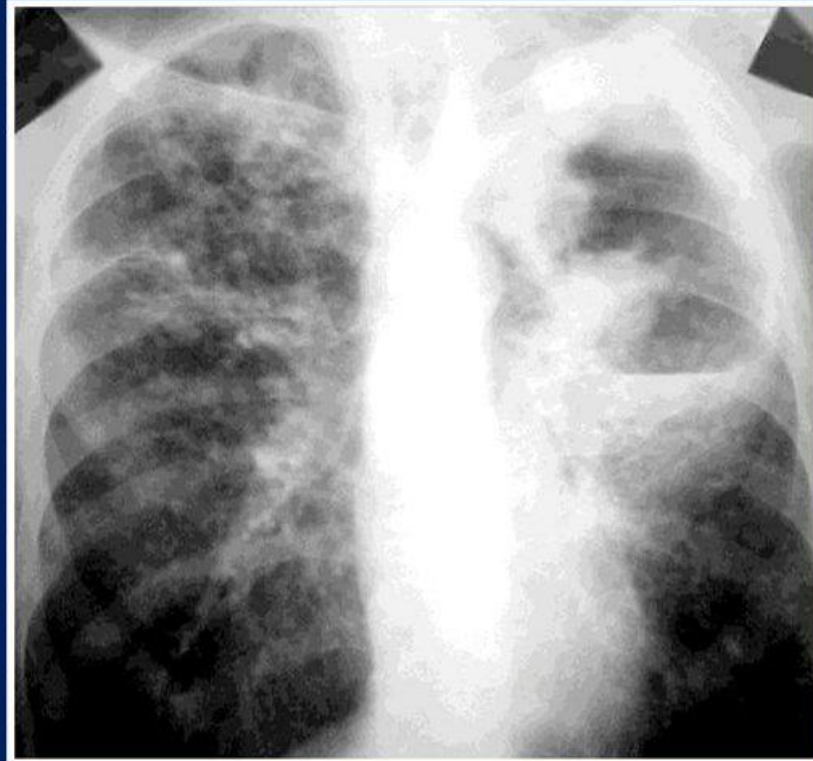
Диафрагмальная грыжа

Истинная полость. Критерии.

- Локализация
- Количество
(единичные/множественные)
- Форма (округлая, овальная, щелевидная, полигональная, неправильная)
- Размер (малая – до 2 см, средняя – 2-4 см, большая 4-6 см, гигантская – более 6 см)
- Ширина стенки полости

Локализация. Верхняя доля.

Фиброзно-кавернозный туберкулёз лёгких

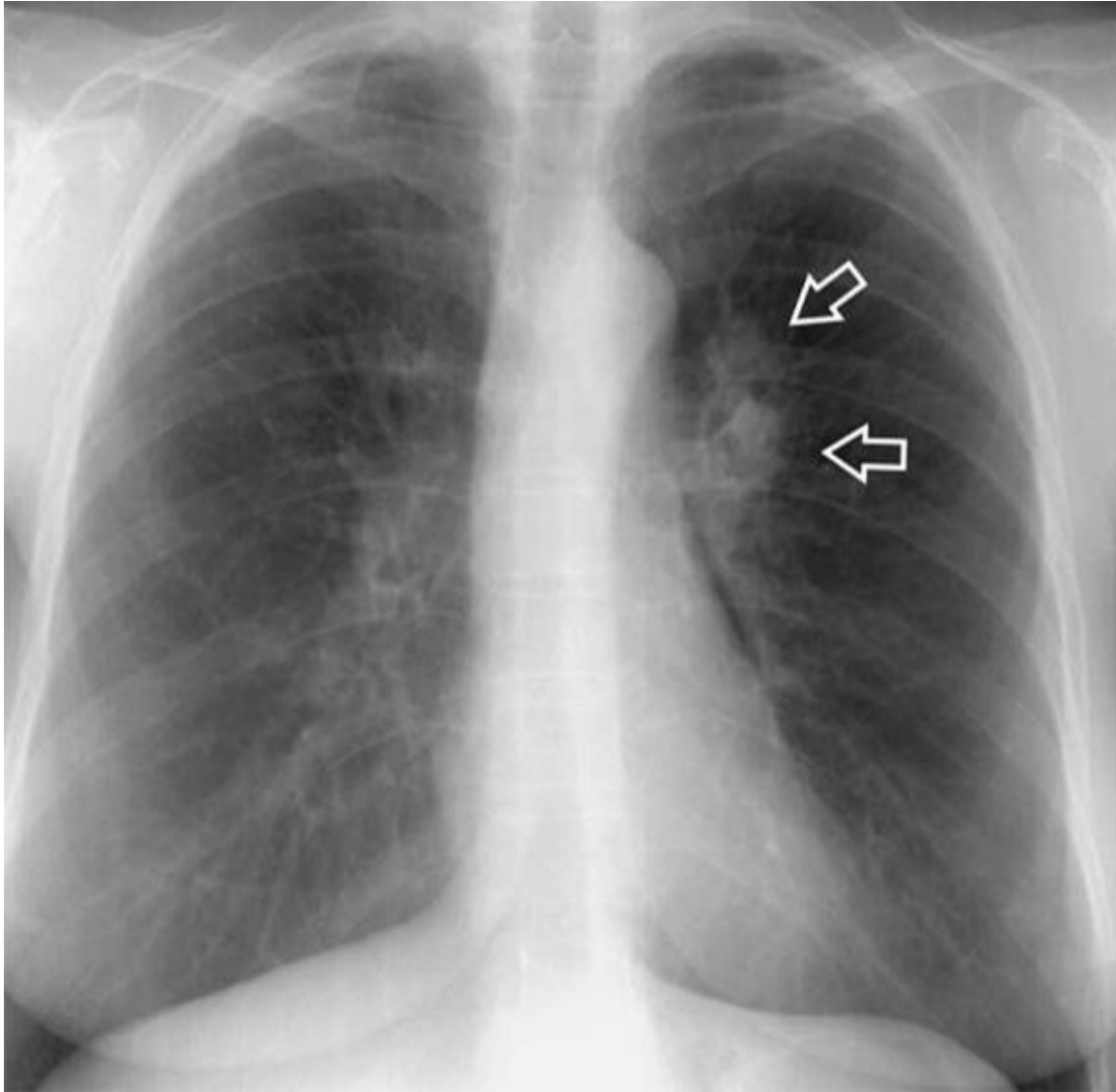


A

Локализация. Базальные отделы.



Прикорневая зона легких.



Врожденная воздушная киста



Острый гнойный процесс в легком при антибиотикотерапии



Периферический рак легкого



Круглая тень с дорожкой к корню легкого справа