



тренер проекта:
**Арина
Рыбалкина**

«КУРС НА ИСУПБ»

ВЕБИНАР №3

Работа с потенциальным пользователем: как провести продающий показ ИСУПБ ОТ



1. Стратегии ведения сделки: сверху/снизу.
2. Сценарий переговоров.
3. Первое знакомство со стендом ИСУПБ.

Итоги:

задание по расчёту стоимости для ЗАО «Луч Ильича»



Действующий клиент / новый клиент: сделка может вестись двумя путями

СВЕРХУ

Выход на:

- Директор.
- Главный инженер.
- ЗГД по безопасности/ЗГД по производству.
- Руководитель департамента безопасности (в его подчинении ОТ, ПожБ, ПромБ).
- Либо тот, на кого возложены обязанности в Уставе.

При выборе стратегии «ЧЕРЕЗ ВЕРХ» не рекомендуется на первую презентацию приглашать специалистов по ОТ/ПожБ/ПромБ.

СНИЗУ

Выход на:

- Руководитель отдела охраны труда, руководитель отдела пожарной безопасности, руководитель отдела промышленной безопасности.
- Специалист по охране труда / пожарной безопасности / промышленной безопасности.

При выборе стратегии «через низ» необходимо избегать обсуждения цены до того момента, как вы увидите достаточно значимых для ЛПРа аргументов.



Переговоры

Представиться, представить команду.

Цель визита (вне зависимости от способа входа).

Регламент встречи.

РАБОТА С ПРЕЗЕНТАЦИЕЙ (10 минут)

1. *Позиционирование ИСУПБ (что это и для чего).*
2. *Подход к автоматизации (основные идеи и методы, использованные при разработке).*
3. *Возможности ИСУПБ (в общих чертах).*
4. *Преимущества, приобретаемые компанией при использовании ИСУПБ.*
5. *Интеграция с другими системами (системы учета кадров, ПСС «Техэксперт», и т.д.).*

- Какие модули вызывают у вас особый интерес? По какой причине?

Какие из обсуждаемых процессов у вас автоматизированы, как? А как ведётся работа по остальным? Как вы получаете данные от кадровой системы?

Какие из обсуждаемых процессов у вас автоматизированы, как? А как ведётся работа по остальным? Как вы получаете данные от кадровой системы?

РАБОТА СО СТЕНДОМ (15-30 минут)

Для руководителей:

Аналитика – органайзер.

Акцент на контроль работы предприятия и постановку задач подчинённым.

Для специалистов:

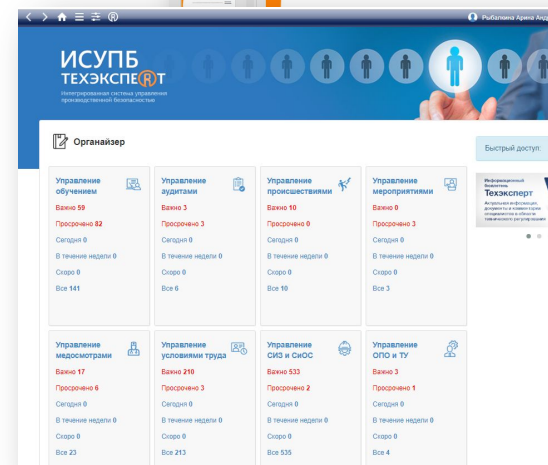
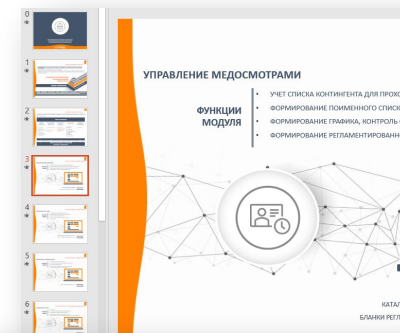
Органайзер – углубление.

Акцент на современные, надёжные и контролируемые инструменты работы, позволяющие выполнять все обязанности в полном объёме и в срок.

Ответы на вопросы.

Обратная связь.

Предложение.



Позиционирование ИСУПБ (что это и для чего).



РАБОТА С ПРЕЗЕНТАЦИЕЙ (10 минут)

1. **Позиционирование ИСУПБ (что это и для чего).**
2. *Подход к автоматизации (основные идеи и методы, использованные при разработке).*
3. *Возможности ИСУПБ (в общих чертах).*
4. *Преимущества, приобретаемые компанией при использовании ИСУПБ.*
5. *Интеграция с другими системами (системы учета кадров, ПСС «Техэксперт», и т.д.).*

ПРИМЕР:

Для автоматизации бизнес-процессов в области управления производственной безопасностью предприятия представлена интегрированная система – ИСУПБ Техэксперт. Системой управления охвачены охрана труда, промышленная и пожарная безопасность. К выпуску готовятся блоки по вопросам экологической безопасности, гражданской обороны и чрезвычайных ситуаций.

Система решает приоритетные для предприятия задачи: повышение безопасности, контроль за полным и своевременным выполнением требований законодательства в области безопасности производства, автоматизацию рутинных процессов, контроль исполнения предписаний надзорных органов.

Все мы знаем, что работа специалиста по безопасности предполагает ведение огромного числа журналов и документов учёта, что отнимает массу времени и снижает внимание специалиста. Работа с большими массивами данных увеличивает риски, связанные с человеческим фактором: так легко из-за нагрузки пропустить срок одного мероприятия или упустить в журнале одну строчку из 3 000.

ИСУПБ берёт на себя работу, связанную с отслеживанием наступления сроков выполнения той или иной задачи, ведению журналов, формированию некоторых отчётных документов. И об этом немного подробнее.





РАБОТА С ПРЕЗЕНТАЦИЕЙ (10 минут)

1. *Позиционирование ИСУПБ (что это и для чего).*
2. *Подход к автоматизации (основные идеи и методы, использованные при разработке).*
3. *Возможности ИСУПБ (в общих чертах).*
4. *Преимущества, приобретаемые компанией при использовании ИСУПБ.*
5. *Интеграция с другими системами (системы учета кадров, ПСС «Техэксперт», и т.д.).*

ПРИМЕР:

Обратите внимание на модули общего назначения. В ИСУПБ могут быть автоматизированы бизнес-процессы, связанные с обучением, контролем мероприятий, аудитов и учётом происшествий. Причём вне зависимости от их привязки к области деятельности – то есть вы получаете возможность вести учёт обучений по охране труда, пожарной и промышленной безопасности и, например, электробезопасности.

Кроме этого, автоматизируются специфические для направления деятельности бизнес-процессы, например учёт СИЗ, МО, управление условиями труда, ОПО и ТУ, пожарной техники.

ИСУПБ с одной стороны интегрируется с профессиональными справочными системами Техэксперт, что обеспечивает прямой доступ к актуальным государственным требованиям и нормам, позволяет получить разъяснения о порядке действий в той или иной ситуации, ознакомиться с опытом коллег в аналогичных процессах и т.д.

А с другой стороны, ИСУПБ может быть интегрирована с любыми системами вашего предприятия, что позволит ИСУПБ ежедневно получать сведения о кадровых перемещениях или количестве касок на складе. В обычной ситуации специалист по ОТ должен регулярно запрашивать кадры о фактах увольнения или принятия на работу, открытия новых должностей. Или надеяться, что кадры сообщат об этом. Иными словами, эффективное выполнение требований законодательства по ОТ на этом участке бизнес-процесса зависит от случая. ИСУПБ нивелирует риски неполучения информации вовремя, выстраивая процесс на уровне прямого взаимодействия двух систем.

ПРОФЕССИОНАЛЬНЫЕ РЕШЕНИЯ

Программные модули ИСУПБ ТЕХЭКСПЕРТ интегрируются с Профессиональными справочными системами. Это обеспечивает наличие актуального набора требований нормативно-технической документации и контентного наполнения модулей.





ИСУПБ ТЕХЭКСПЕРТ: ОХРАНА ТРУДА

УПРАВЛЕНИЕ МЕДОСМОТРАМИ

ФУНКЦИИ МОДУЛЯ

- УЧЕТ СПИСКА КОНТИНГЕНТА ДЛЯ ПРОХОЖДЕНИЯ МЕДОСМОТРА
- ФОРМИРОВАНИЕ ПОИМЕННОГО СПИСКА ЛИЦ ДЛЯ ПРОХОЖДЕНИЯ МЕДОСМОТРА
- ФОРМИРОВАНИЕ ГРАФИКА, КОНТРОЛЬ СРОКОВ ПРОХОЖДЕНИЯ МЕДОСМОТРОВ
- ФОРМИРОВАНИЕ РЕГЛАМЕНТИРОВАННОЙ ОТЧЕТНОСТИ

ИСУПБ ТЕХЭКСПЕРТ: ОХРАНА ТРУДА

УПРАВЛЕНИЕ СИЗ и СИОС

ФУНКЦИИ МОДУЛЯ

- УЧЕТ ВНУТРЕННИХ НОРМ ВЫДАЧИ СИЗ И СИОС
- ФОРМИРОВАНИЕ ЛИЧНОЙ КАРТОЧКИ СИЗ СОТРУДНИКА
- КОНТРОЛЬ СРОКОВ ВЫДАЧИ СИЗ И СИОС
- РАСЧЕТ ПОТРЕБНОСТИ В ПРИОБРИТЕНИИ СИЗ И СИОС
- СПИСАНИЕ СИЗ

ИСУПБ ТЕХЭКСПЕРТ: ОХРАНА ТРУДА

УПРАВЛЕНИЕ УСЛОВИЯМИ ТРУДА

ФУНКЦИИ МОДУЛЯ

- УЧЕТ РАБОЧИХ МЕСТ И РЕЗУЛЬТАТОВ СОУТ
- КОНТРОЛЬ ВЫПОЛНЕНИЯ МЕРОПРИЯТИЙ ПО РЕЗУЛЬТАТАМ СОУТ
- УЧЕТ МАТРИЦЫ КОМПЕНСАЦИЙ
- КОНТРОЛЬ ПРЕДОСТАВЛЕНИЯ СОТРУДНИКАМ КОМПЕНСАЦИЙ
- УПРАВЛЕНИЕ ПРОФЕССИОНАЛЬНЫМИ РИСКАМИ



КАТАЛОГ ОРГАНИЗАЦИЙ ПРОВОДЯЩИХ СОУТ

КОНТЕНТНОЕ
НАПОЛНЕНИЕ



ПРИМЕР:

ИСУПБ, интегрированная в работу вашего предприятия, будет регулярно обновляться и дополняться новым контентом.

ОБНОВЛЕНИЕ ИСУПБ ТЕХЭКСПЕРТ

В КОМПЛЕКС РАБОТ ПО ОБНОВЛЕНИЮ ВХОДИТ:

АКТУАЛИЗАЦИЯ КОНТЕНТА

- нормативно-правовые и нормативно-технические документы
- экзаменационные билеты с альтернативными ответами по охране труда
- тесты для проверки знаний правил пожарной безопасности
- тесты с ответами для проверки знаний в области промышленной безопасности
- проверочные листы

ВКЛЮЧЕНИЕ НОВОГО ОБУЧАЮЩЕГО КОНТЕНТА

- экзаменационные билеты с альтернативными ответами по охране труда
- тесты для проверки знаний правил пожарной безопасности
- тесты с ответами для проверки знаний в области промышленной безопасности
- проверочные листы

РАЗРАБОТКА НОВЫХ МОДУЛЕЙ

(по заказу пользователей)

РАСШИРЕНИЕ ФУНКЦИОНАЛЬНЫХ ВОЗМОЖНОСТЕЙ

(по заказу пользователей)

ПЕРИОДИЧНОСТЬ ОБНОВЛЕНИЯ ОДИН РАЗ В МЕСЯЦ





После окончания работы с презентацией – возьмите обратную связь!

- *Какие модули вызывают у вас особый интерес? По какой причине?*
- *Какие из обсуждаемых процессов у вас автоматизированы, как? А как ведётся работа по остальным?*

Только руководителю:

- *Вы можете прямо сейчас сказать на сколько процентов выполнены требующиеся обучения и какое именно подразделение портит статистику?*

Только специалисту:

- *Как вы получаете данные от кадровой системы?*
- *Как вы поступаете, когда комиссия надзорного органа находит несоответствия и выдаёт предписание?*
- *Как проверяете выполнено ли предписание? Как контролируете срок выполнения?*

В результате вы:

- 1. Знаете, какие модули эффективнее всего показать на стенде.**
- 2. На каком функционале модуля сделать акцент.**



ПОКАЗ СТЕНДА

Для руководителей:

Возможность ведения холдинга (опционально)

Аналитика (1-2 виджета)

Органайзер (решаемые задачи, акцент на риски)

Для специалистов:

Справочники: с акцентом на интеграцию с кадровой системой.

Органайзер: достаточно 1 модуль подробно, 1-2 обзорно.

Обратная связь.

Вопросы.



ПОКАЗ СТЕНДА

ВОПРОСЫ

