

# TBL-CVL

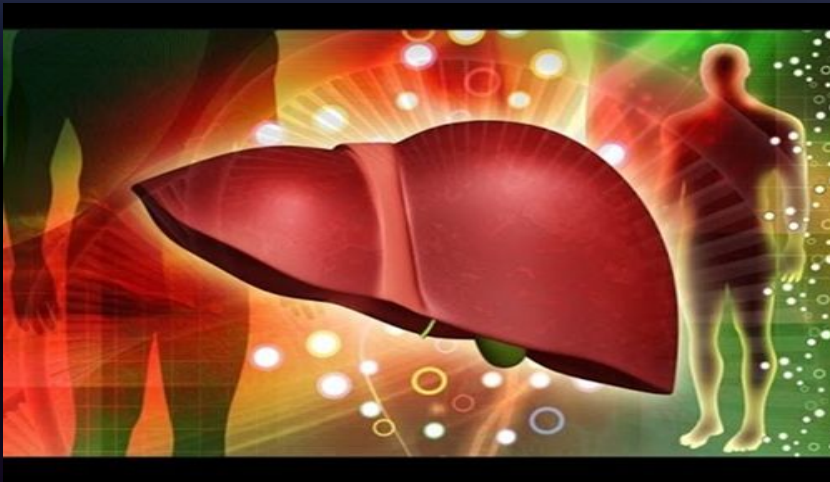
По теме: Роль клеточных и гуморальных механизмов в противоопухолевом иммунитете. Иммуногенетические аспекты канцерогенеза.





**Больной М. 63 года.  
Жалуется на боли в  
правом подреберье,  
потерю аппетита,  
желтизну склер и кожи,  
кожный зуд.  
Болеет в течение 2–х  
месяцев**

# Эпиданамнез на инфекционные заболевания отрицательный.

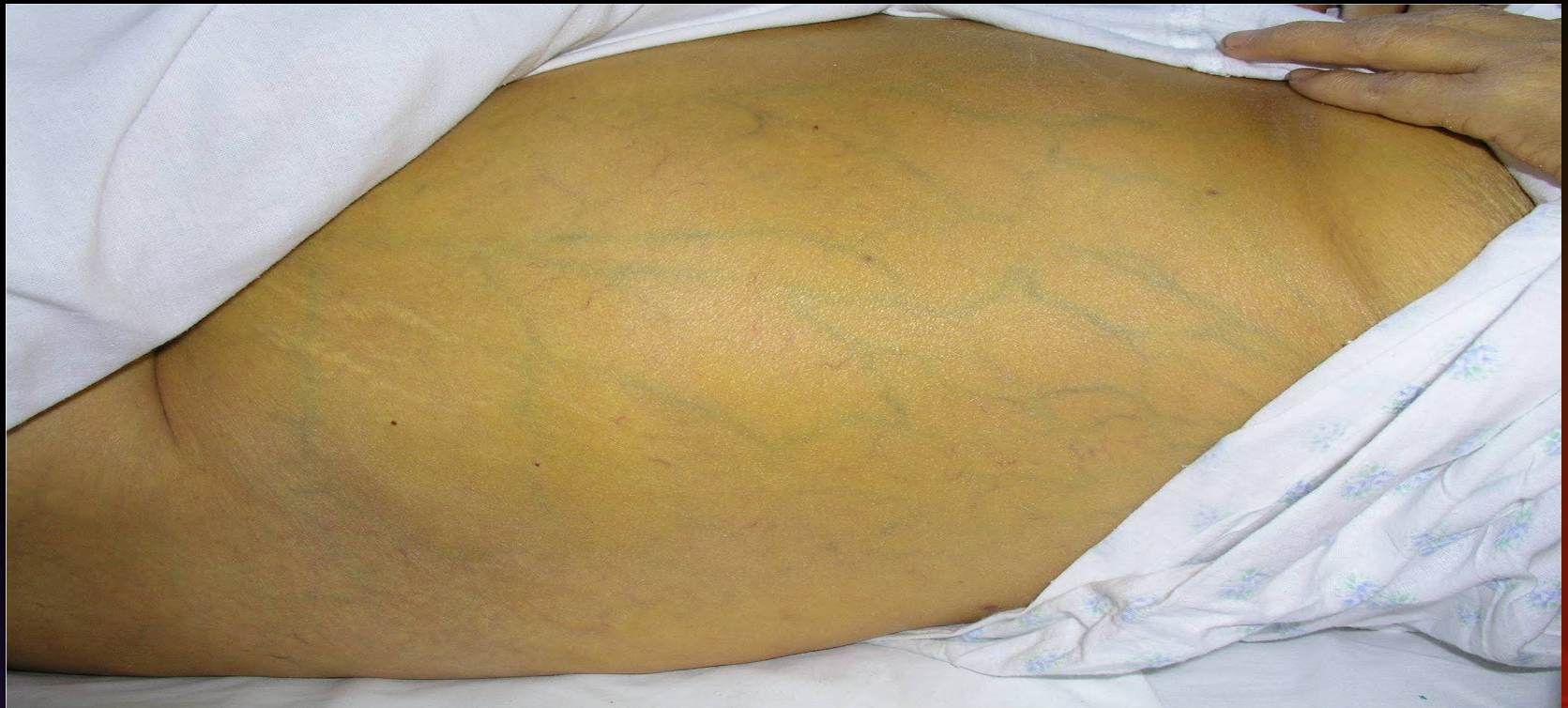


**Объективно :**



**Общее состояние  
средней степени тяжести.  
пониженного питания,  
характерно  
желтушность видимых  
слизистых и кожных  
покровов.**

При осмотре живота – выбухание  
передней брюшной стенки  
в правом подреберье.



При пальпации печени определяется округлое, эластической консистенции опухолевидное образование.



О каком заболевании можно думать.



**Какие дополнительные методы исследования  
необходимо Вам  
провести для постановки  
окончательного диагноза.  
Ожидаемые результаты?**





К:

Л-6

## Данные исследования:

, ,

Э-2

5%,

С-5

2%,

ОАМ: без особенностей.

80%

Биохимический анализ крови: увеличение  
общего билирубина за счет  
прямого билирубина.

# Иммунограмма:



СД 3- 38%,

СД4Тн2- 15%,

СД8+12%,

СД4Тн1-11%,

СД19-25%,

ИгМ-2,5 г/л, ИгА-1,0 г/л, Иг G-15,0 г/л

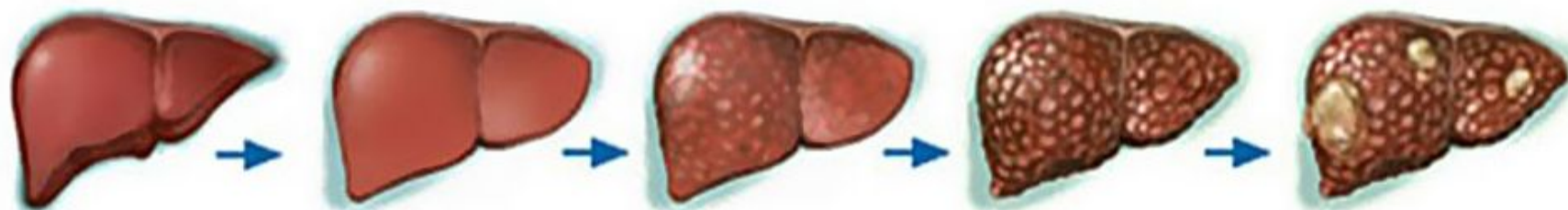
Дайте оценку результатам  
проведенного исследования





**Возможно ли исключение опухолевого процесса**

С каким заболеванием нужно проводить дифференциальную диагностику?



Острый гепатит Б

Хронический гепатит Б

Цирроз печени

Рак печени

6 месяцев после инфицирования

20 лет

30 лет

ВЫ

СОК

ИЙ

УР

ОВЕ

НЬ

S

Оцените его значение в прогнозе заболевания

=

ИЛ



слю  
ВЫСО

кое

соде

ржа

ние

аль

фа-

фето

Какое диагностическое значение он имеет.

крот  
еина



# Альфа - фетопроtein

Транспортные функции

Регуляция роста и Дифференцировки тканей

Регуляция иммунитета

Перенос жирных кислот, билирубина, флавоноидов, ретиноидов, стероидов

Контроль пролиферации

Адгезивные функции

Взаимодействие с ростовыми факторами

Межклеточные контакты и взаимодействие с матриксом соединительной ткани

Костимуляция митотической активности

Апоптоз



**Предложите методы иммунотерапии  
установленного заболевания.**



Спасибо за внимание!



**НОВЫХ УСПЕХОВ, ТОВАРИЩИ!**