

# Основные нарушения в организме при гемобластозах

Презентация  
По патофизиологии  
Студентки 3 курса 30  
группы  
Каргиновой Ангелины



# Клинические проявления ОЛ

Общие симптомы

## ЛЕЙКОЗА

*Системные*

- Потеря веса
- Температура
- Частые инфекции

*Легкие*

- Слегка затрудненное дыхание

*Мышечные*

- Слабость

*Кости или суставы*

- Боль и повышенная чувствительность

*Психологические*

- Усталость
- Потеря аппетита

*Лимфатические узлы*

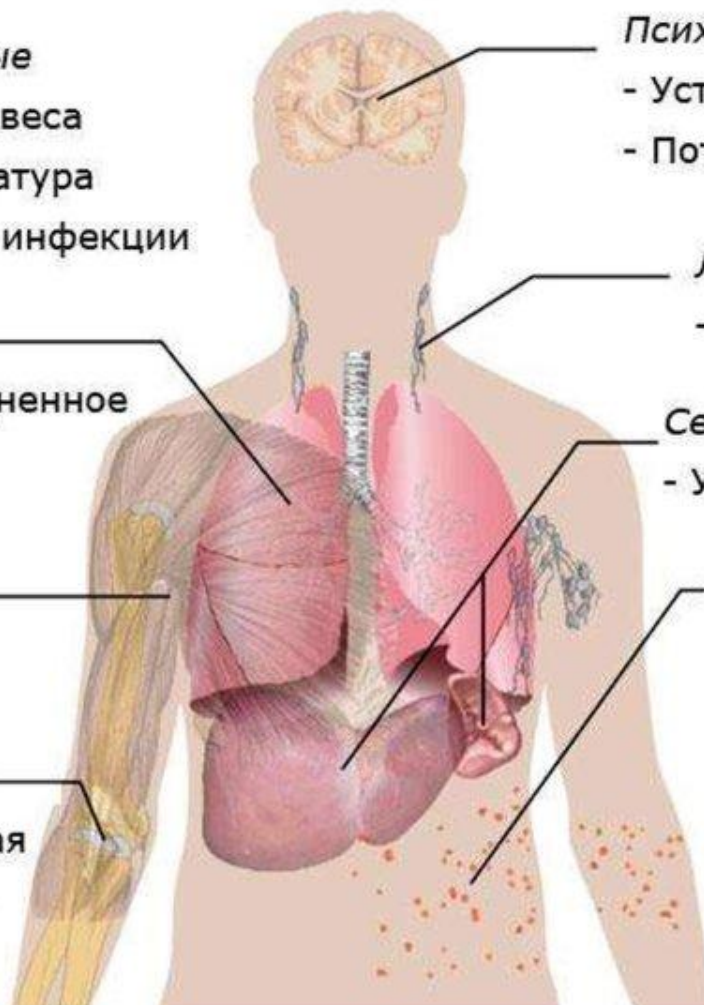
- Воспаляются

*Селезенка и/или печень*

- Увеличение

*Кожа*

- Ночная потливость
- Кровотечение и кровоподтеки
- Высыпания пурпурного цвета



Клинически они проявляются в виде 5 синдромов:

- 1. Анемический
- 2. Геморрагический
- 3. Интоксикационный
- 4. Инфекционный
- 5. Метастатический (гиперпластический)





# Анемический синдром

- Угнетени
- Укорочен  
неполно
- Разрушен
- Наблюда
- утомляем

## Анемический синдром



3. геморрагический синдром (кровоизлияния на коже и слизистых оболочках, **кровотечения из десен, маточные, носовые, иногда желудочные**);



4. интоксикационный синдром ( $\uparrow t^{\circ}$ , озноб,  $\uparrow$  потливость, **головная боль**).



# Интоксикационный синдром

- Интоксикация продуктами распада нормальных и лейкозных клеток
- *Клинически наблюдается лихорадка, ночной пот, тошнота, рвота, снижение аппетита, исхудание.*





# Инфекционный синдром

- Угнетение нормального лейкопоза
- Структурный и функциональный дефект клеток неспецифической резистентности (гранулоцитов, моноцитов, натуральных киллеров)
- Структурный и функциональный дефект клеток специфического иммунитета (лимфоцитов)
- *В результате при лейкозах наблюдается подверженность к развитию инфекций*

# Метастатический синдром

- Появление в различных органах экстрамедуллярных очагов кроветворения. Увеличение размеров органов вследствие формирования в них лейкемических инфильтратов
- Клинические симптомы нарушения структуры и функции этих органов.





# Метастатический (гиперпластический) синдром

- увеличение лимфоузлов (они плотные, безболезненные), следствие этого - сдавление различных органов и появление соответствующей клиники;
- Гепатоспленомегалия - боль в области печени, инфаркты и разрывы селезенки;
- увеличение тимуса (при Т-клеточных лейкозах) может нарушать дыхание и уменьшать венозный возврат крови к сердцу;
- увеличение яичек;

- очаги появляются в почках, легких, миокарде и возникает соответствующая клиника;
- лейкемиды (уплотнения) кожи;
- наблюдается пролиферация лейкозных клеток в мозговых оболочках и развитие лейкемического менингита. У больных могут наблюдаться парезы, параличи. Указанные нарушения в ЦНС называются «нейролейкоз»
- боли в костях, позвоночнике (за счет поражения КМ при лейкозе);
- может быть гиперплазия десен, поражение ротовой полости – гингивиты, стоматиты;
- в крови при лейкозах часто наблюдается гиперлейкоцитоз, что приводит к увеличению вязкости крови, а значит, к нарушению микроциркуляции в различных органах. При этом может быть блокада легочных капилляров, нарушение мозгового кровообращения.

# литература

- <https://www.eurolab-portal.ru/diseases/1083/>
- <https://yandex.ru/turbo/euroonco.ru/s/onkogematologiya/gemoblastoz>
- Лекция





**Спасибо за внимание**

