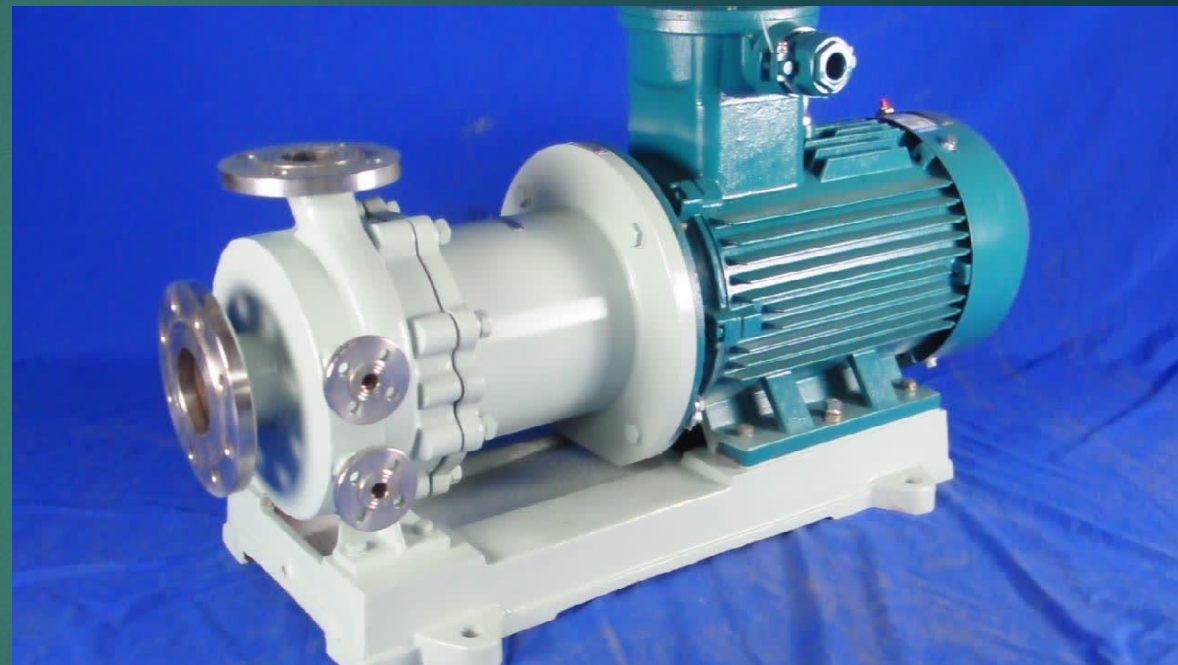




# Импеллерные насосы

РАБОТУ ВЫПОЛНИЛ СТУДЕНТ ГРУППЫ ЗЧС-1-19  
БЕЦИВУ ИВАН

Импеллерный насос — разновидность пластинчатой гидромашины (ламельного насоса), с гибкими пластинами.



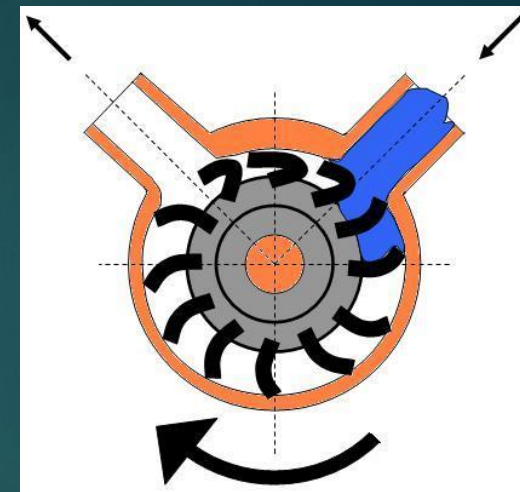
Импеллерном насосе перекачивание происходит аналогично принципу действия пластинчатой гидромашины, но пластины при вращении деформируются, а не втягиваются в ротор. Пластины, зачастую с самими ротором, изготавливают из гибкого пластикового материала.



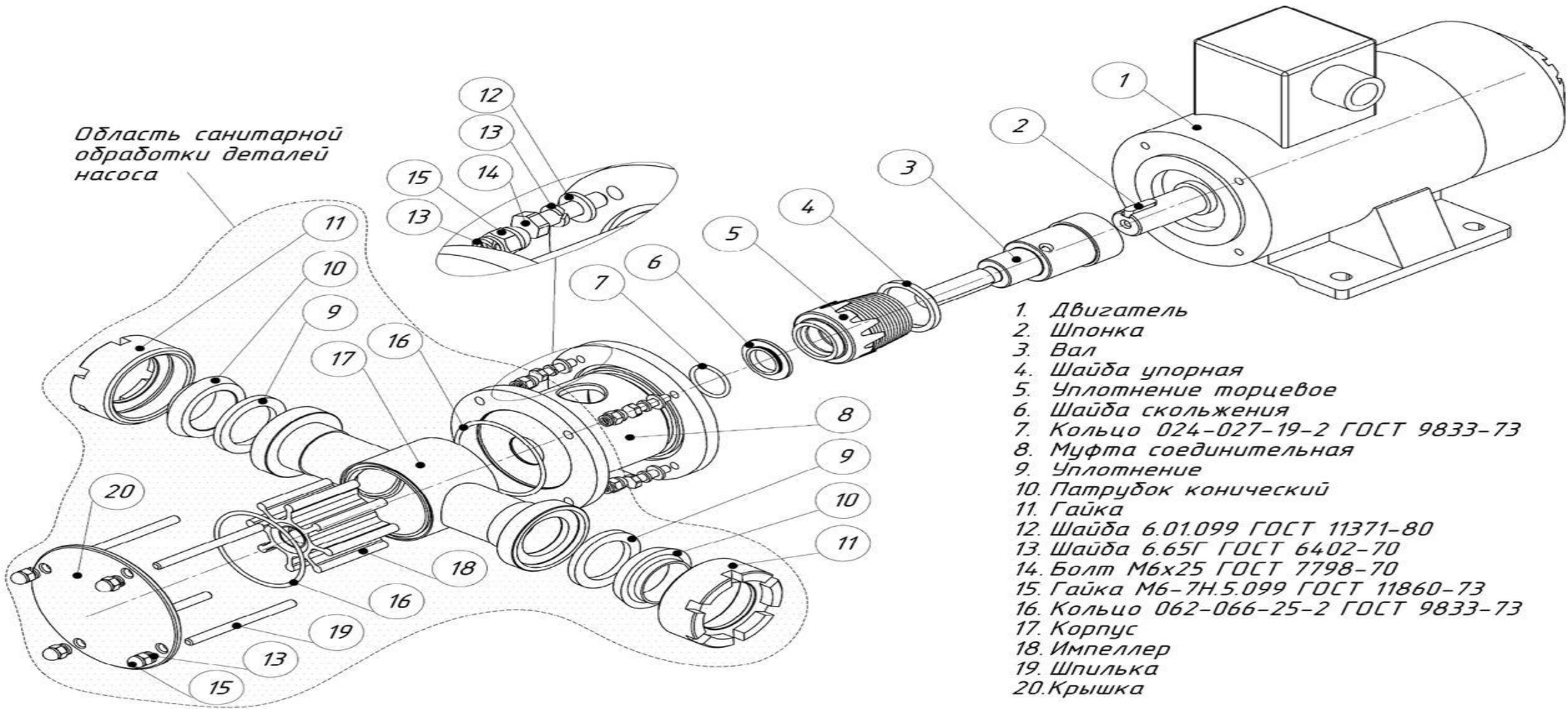
Импеллерный насос – это самовсасывающий агрегат. Может без предварительной заливки брать воду с глубины 5 – 7 метров.



Импеллерные насосы широко применяются в пищевой, фармацевтической, химической промышленности и в быту. Универсальны, доступны по цене, надежны. Для перекачки пищевых продуктов вязкой консистенции с наличием крупных частиц также используется импеллерный насос.



# Схема ИмPELLерного насоса



1. Простота конструкции.  
Способность перекачивания вязких сред и сред с включениями.  
Отсутствие полостей (застойных зон) в рабочей камере.  
Смена направления перекачивания (реверса)  
Простота в обслуживании

