

Ландшафтно-географическая характеристика Донецка



Территория ДНР

СИТУАЦІЯ НА СХОДІ УКРАЇНИ

Ситуація станом на 5 жовтня 2015 р. (00:00)



Контроль над населеними пунктами:



Під контролем України

Позиції українських військових



Існуючі



Місця сутичок з бойовиками



Територія обстрілів бойовиками

Кордон



Ділянки кордону під контролем України



Ділянка кордону, тимчасово не підконтрольна Україні



Транспортні коридори через лінію розмежування

Основні пункти пропуску через українсько-російський кордон



Діючі



Під контролем бойовиків



Гуманітарно-логістичний центр для мешканців окупованого Донбасу



В Азовському морі, з метою недопущення проникнення диверсійно-розвідувальних груп на узбережжя Донецької та Запорізької областей та охорони рейдів портів Маріуполь та Бердянськ, продовжується несення служби сімома корабельно-катерними тактичними групами



Місця розташування військових підрозділів РФ



Місце катастрофи Boeing 777 17 липня 2014 року

РОСІЯ

Ростов-на-Дону

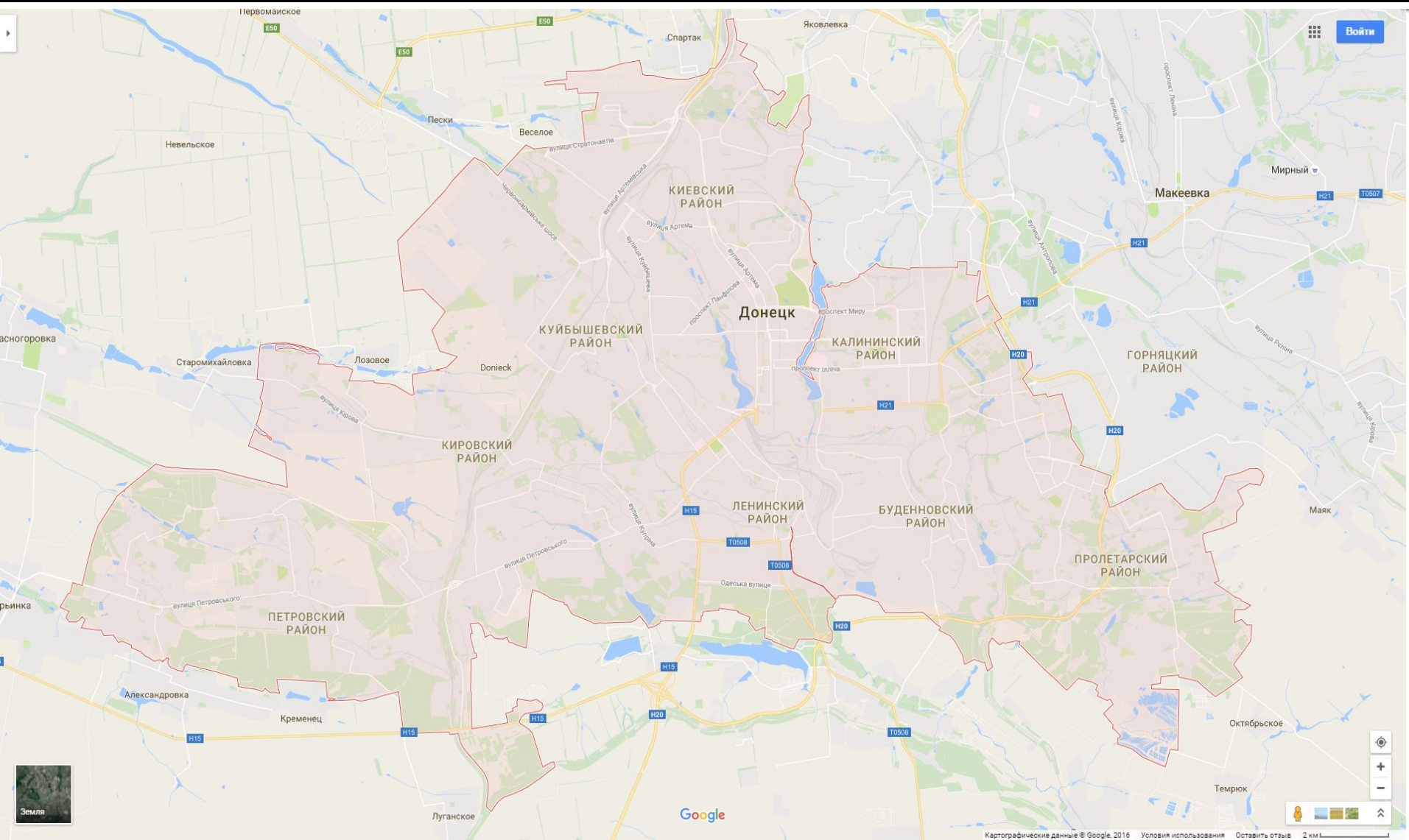


Міністерство оборони України

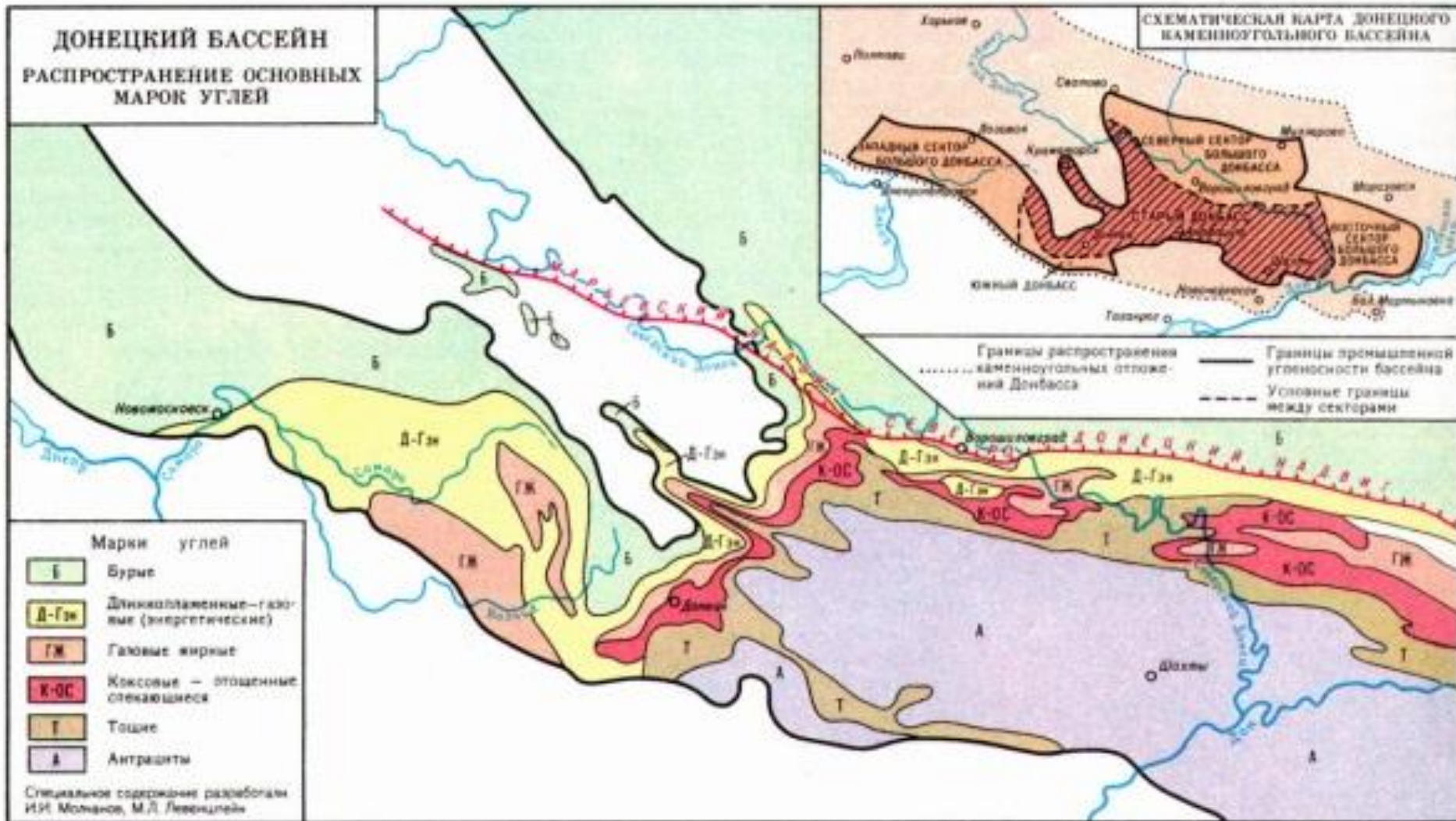
<http://www.mil.gov.ua>

УКРАЇНСЬКИЙ КРИЗОВИЙ медіа центр

Территория Донецка



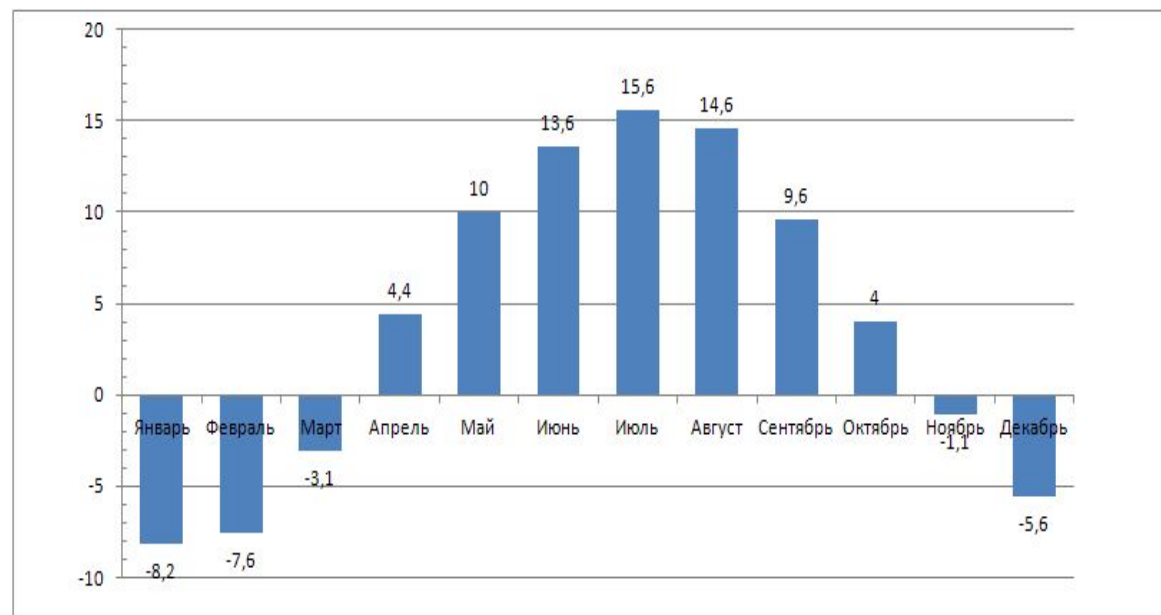
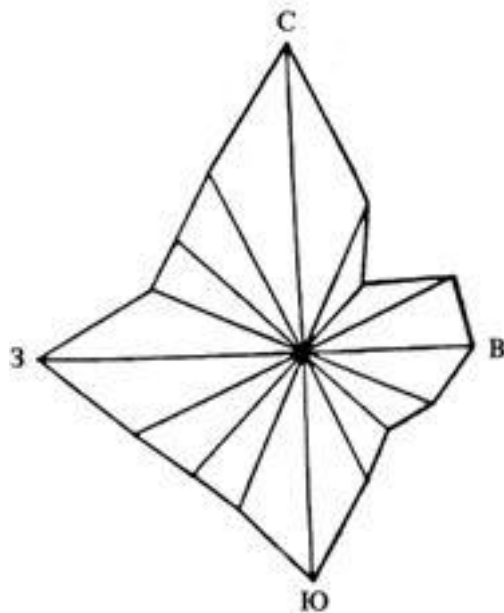
Карта донецкого бассейна



климатические показатели

Среднемесячная температура, °С

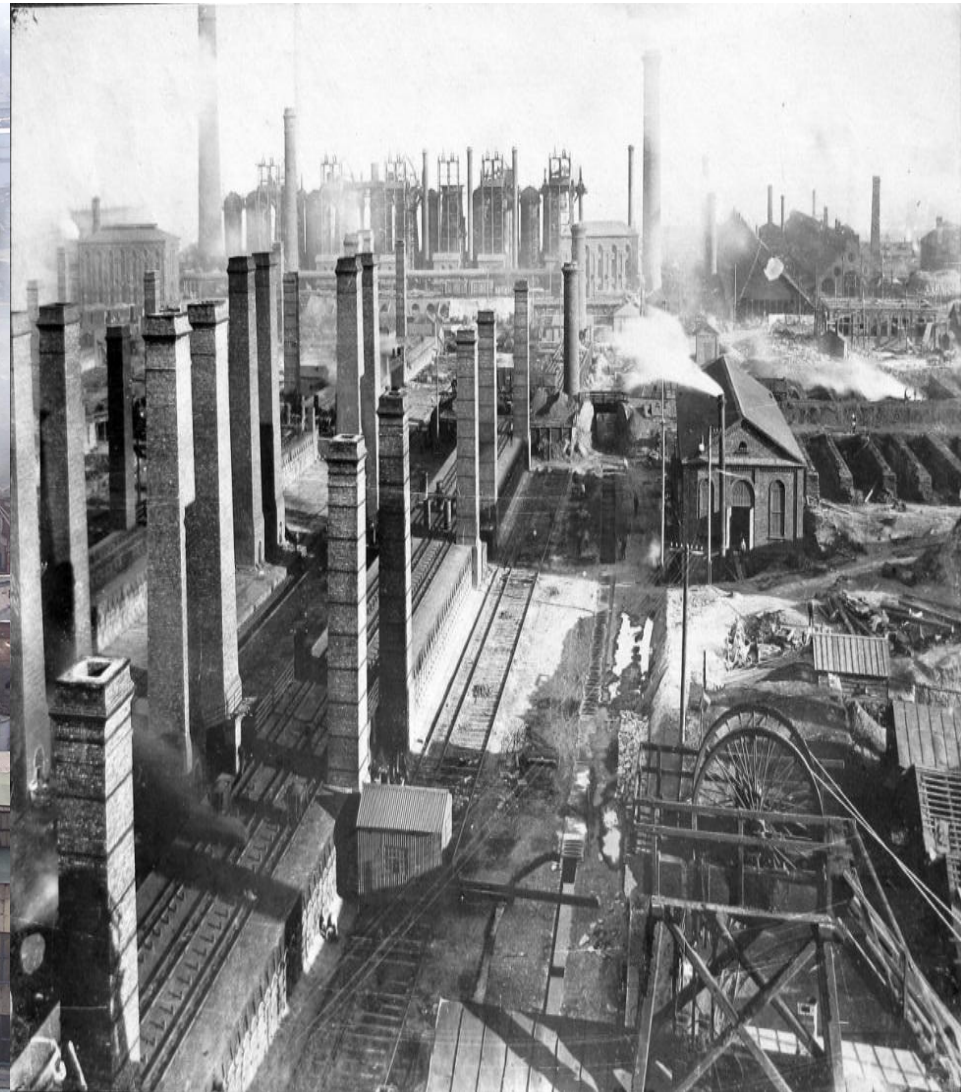
	янв	фев	мар	апр	май	июн	июл	авг	сен	окт	ноя	дек
днем	-7	-6	-4	+0	+3	+7	+10	+12	+8	+4	+0	-4
ночью	-12	-10	-9	-5	-1	+2	+4	+5	+2	+0	-6	-10



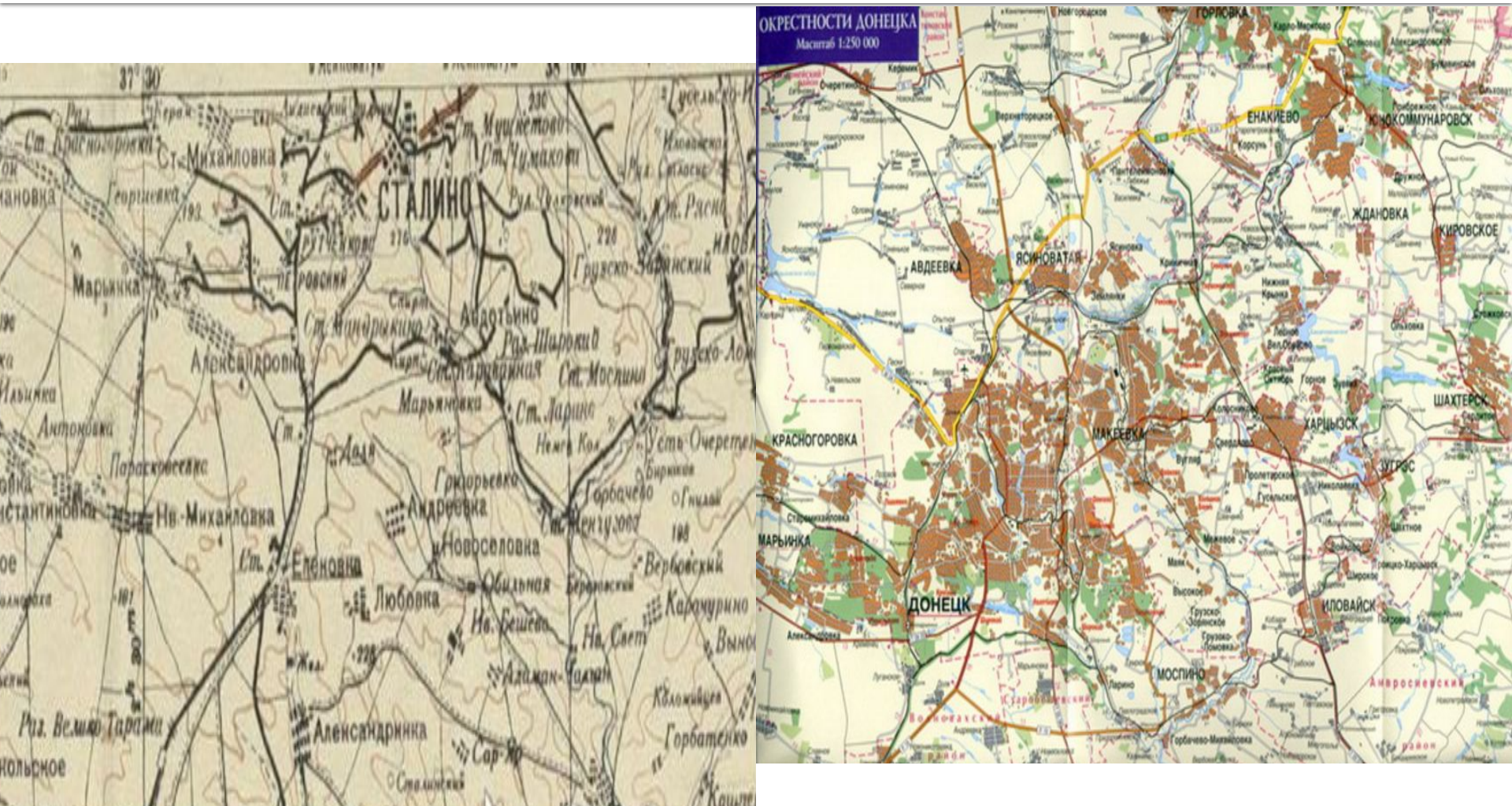
Разнообразные водоемы



Донецкий металлургический завод



Карта Донецка в 30 и 80 годах



Карта Донецка



Схема планировочных ограничений



ДОНЕЦК ГЕНЕРАЛЬНИЙ ПЛАН СХЕМА ПЛАНИРОВОЧНИХ ОРГАНИЧЕНИЙ

УМОВНІ ПОЗНАЧЕННЯ

САНІТАРНО-ЗАХИСНІ ЗОНИ

- ВІД ПРОМИСЛОВИХ ОБ'ЄКТІВ
ВИРОБНИЦТВ I - III КЛАСУ ШКІДЛИВОСТІ
- ВИРОБНИЦТВ IV - V КЛАСУ ШКІДЛИВОСТІ
- ШАХТНИХ ДВОРІВ
- ТЕРИКОНІВ (ДНЮЧИХ, ЗАКРИТИХ)
- ВІД КОМУНАЛЬНИХ ОБ'ЄКТІВ
- ОЧИСНИХ СПОРУД
- ЗВАЛИЩ ТПВ
- КЛАДОВИЩ (ДНЮЧИХ, ЗАКРИТИХ)
- ВІД СІЛЬСЬКОГОСПОДАРСЬКИХ ОБ'ЄКТІВ
- МТФ, БОЙНИ
- ОХОРОННІ ЗОНИ
МЕДИЧНИХ ЗАКЛАДІВ

ЗАШУМЛЕНІСТЬ ВІД

- ЗАЛІЗНИЦІ
- АЕРОПОРТУ
- ШАХТНИХ ВЕНТИЛЯЦІЙНИХ УСТАНОВОК
- ТРАНСФОРМАТОРНИХ ПІДСТАНЦІЙ (ВІДКРИТИХ)
- ОБ'ЇЗНОЇ ДОРОГИ

ЕЛЕКТРОМАГНІТНЕ ЗАБРУДНЕННЯ

- РТО
- ЛЕП (330 кВ)

ЗАБРУДНЕННЯ АТМОСФЕРНОГО ПОВІТРЯ

ОСНОВНІ ДЖЕРЕЛА ЗАБРУДНЕННЯ

- ПРИРОДООХОРОННІ ЗОНИ
- ПРИБЕРЕЖНІ ЗАХИСНІ СМУГИ
- ОБ'ЄКТИ ПЗФ

МОНІТОРИНГ ДОВКІЛЛЯ

- ПСП (повітря)
- ПСВ (води)
- ШАХТИ
- ТЕРИТОРІЇ ПРОМИСЛОВО-КОМУНАЛЬНИХ ПІДПРИЄМСТВ
- ТЕРИКОНИ
- КЛАДОВИЩА

