

Семинар№1. Зубная формула. Одонтометрия.

**ГРУППА РЕЗЦОВ. ПЕРВЫЙ РЕЗЕЦ
НИЖНЕЙ ЧЕЛЮСТИ**

ЗУБНАЯ ФОРМУЛА

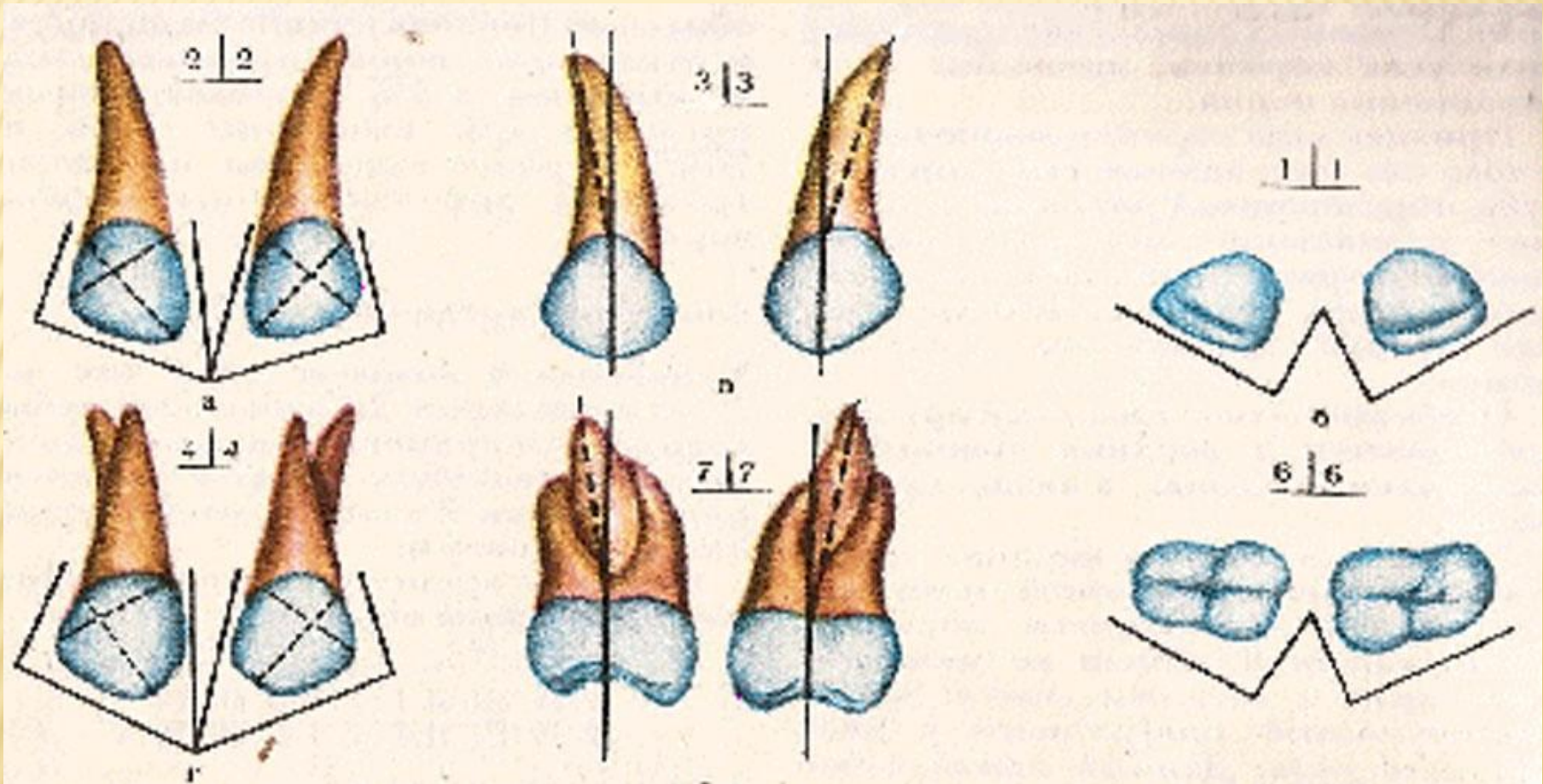
постоянные зубы

18 17 16 15 14 13 12 11	21 22 23 24 25 26 27 28
48 47 46 45 44 43 42 41	31 32 33 34 35 36 37 38

временные зубы

55 54 53 52 51	61 62 63 64 65
85 84 83 82 81	71 72 73 74 75

ЛАТЕРАЛИЗАЦИЯ ЗУБОВ

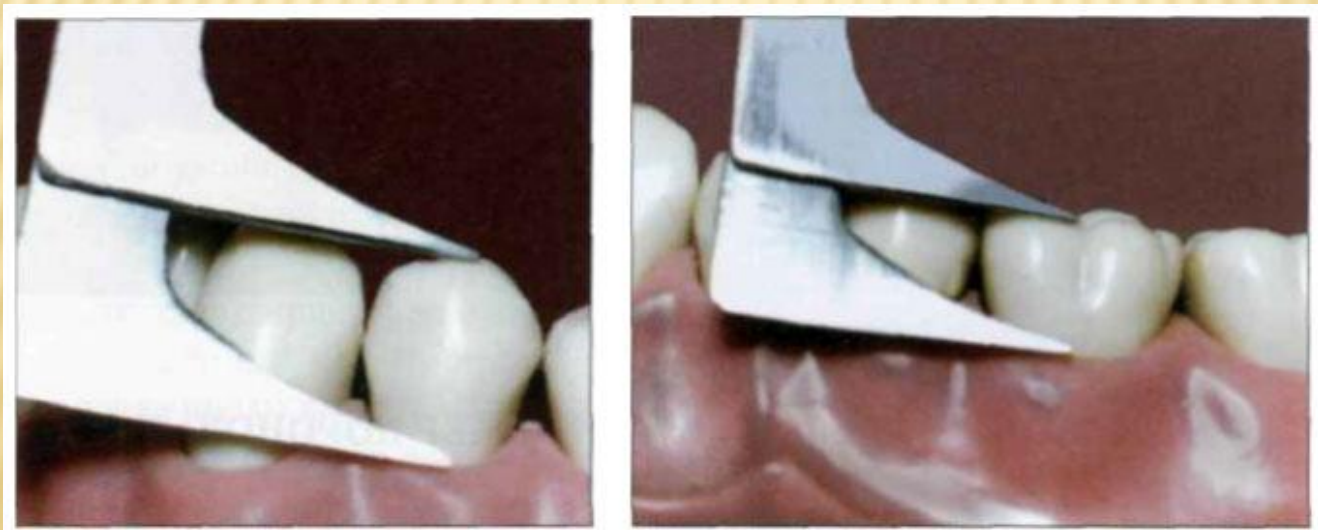


- признак угла коронки, признак корня, признак кривизны эмали коронки.

МОРФОМЕТРИЯ ВЫСОТЫ КРОНОК ЗУБОВ

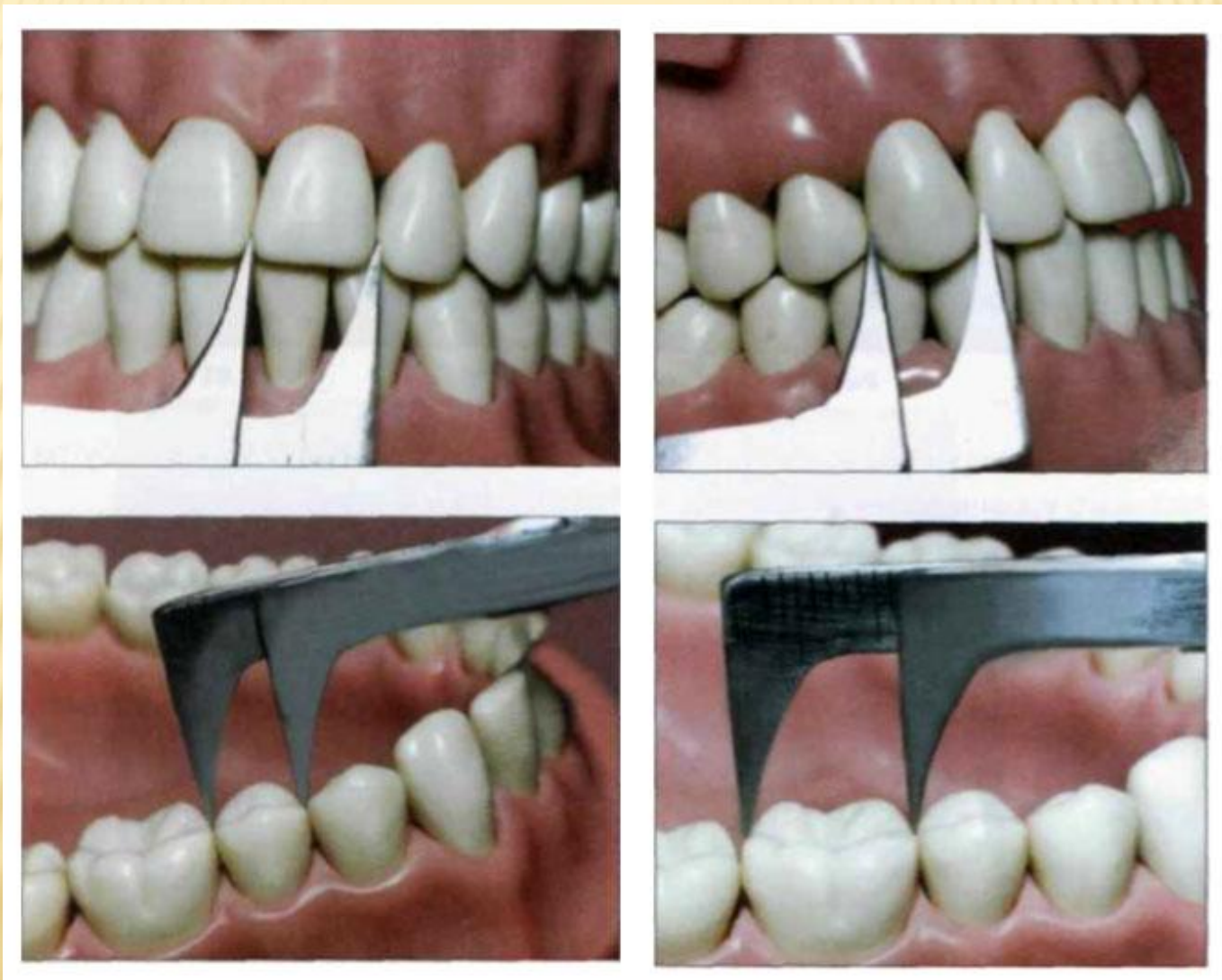


□ Высота резцов и клыков

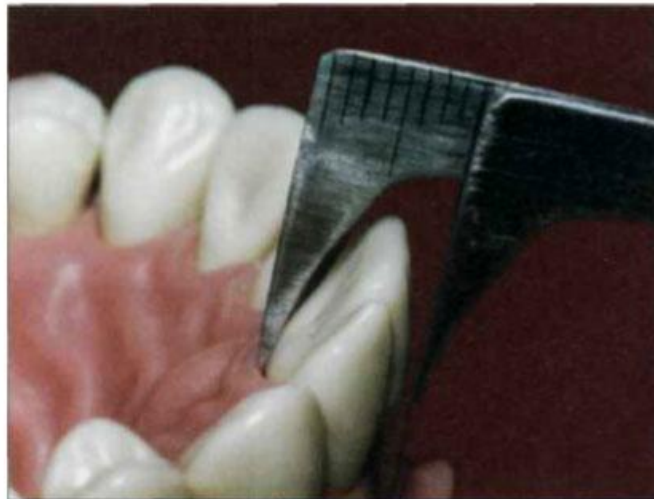


□ Высота преобладающих и моляров

МЕЗИОДИСТАЛЬНЫЙ РАЗМЕР КРОНОНОК ЗУБОВ



ВЕСТИБУЛОЛИНГВАЛЬНЫЙ РАЗМЕР КОРОНОК ЗУБОВ

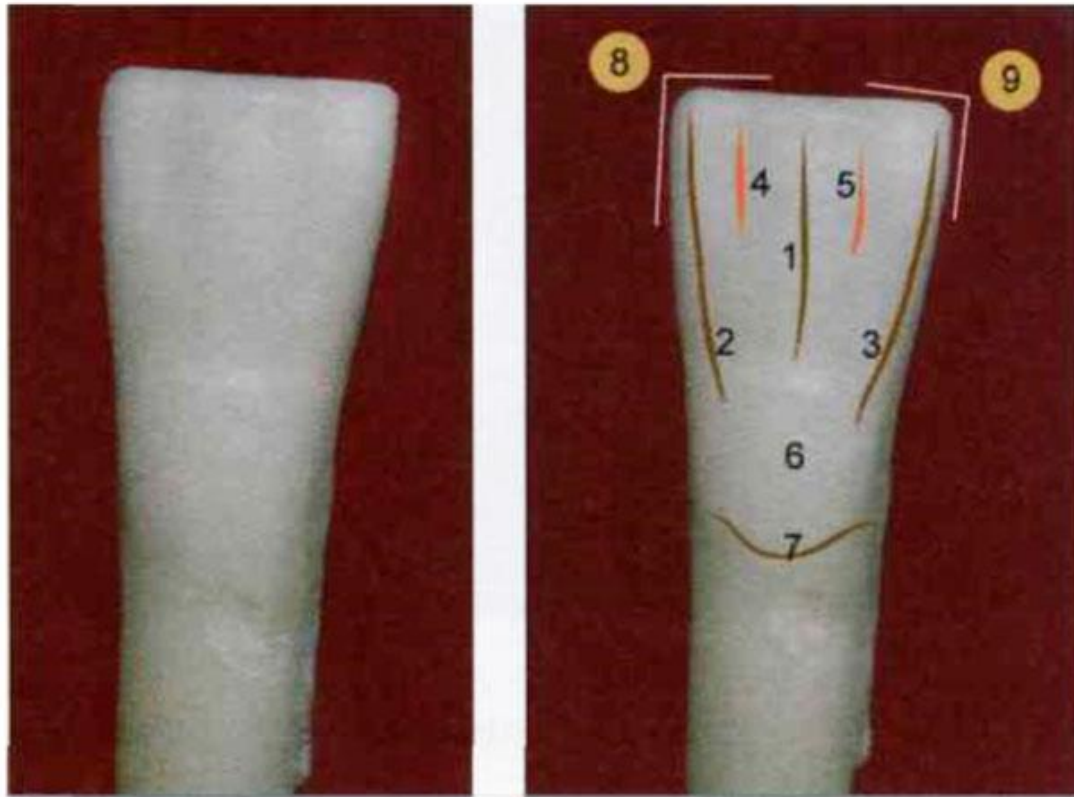


ГРУППА РЕЗЦОВ



- Резцы верхней челюсти

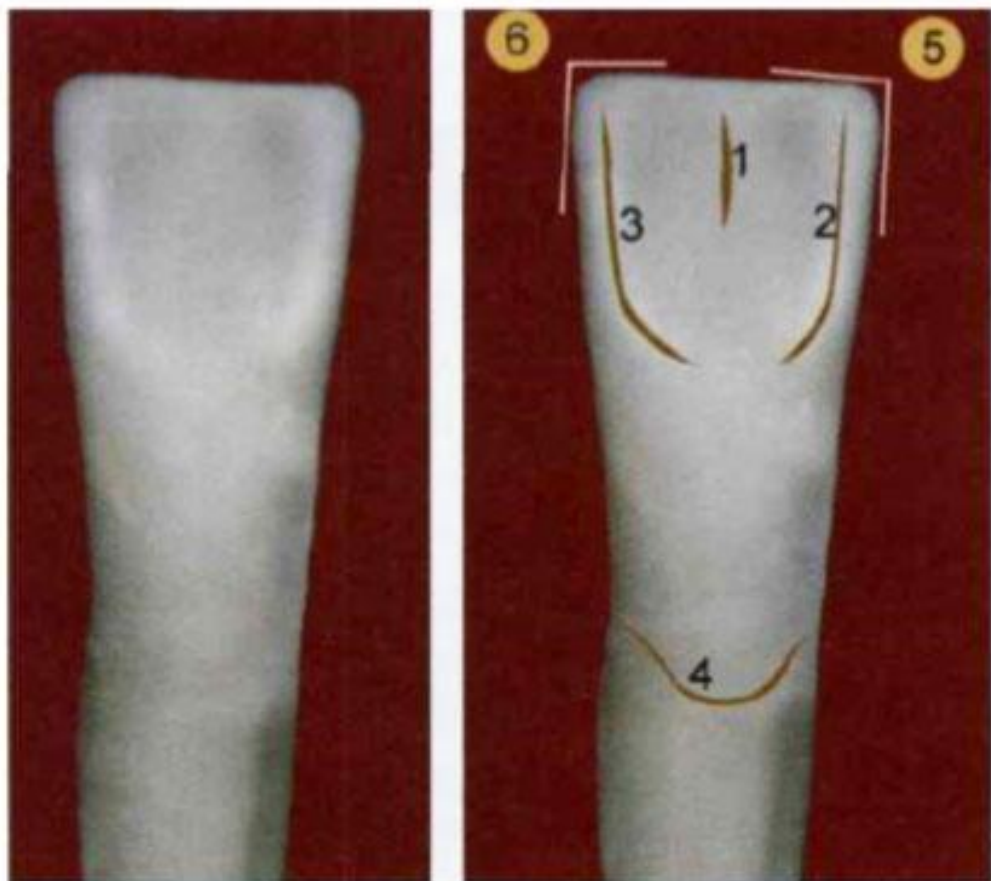
ПЕРВЫЙ РЕЗЕЦ НИЖНЕЙ ЧЕЛЮСТИ



- ▣ Вестибулярная поверхность

1 — продольный валик; 2 — медиальный валик; 3 — дистальный валик; 4 — медиальное углубление; 5 — дистальное углубление; 6 — экватор зуба; 7 — анатомическая шейка; 8 — медиальный угол; 9 — дистальный угол

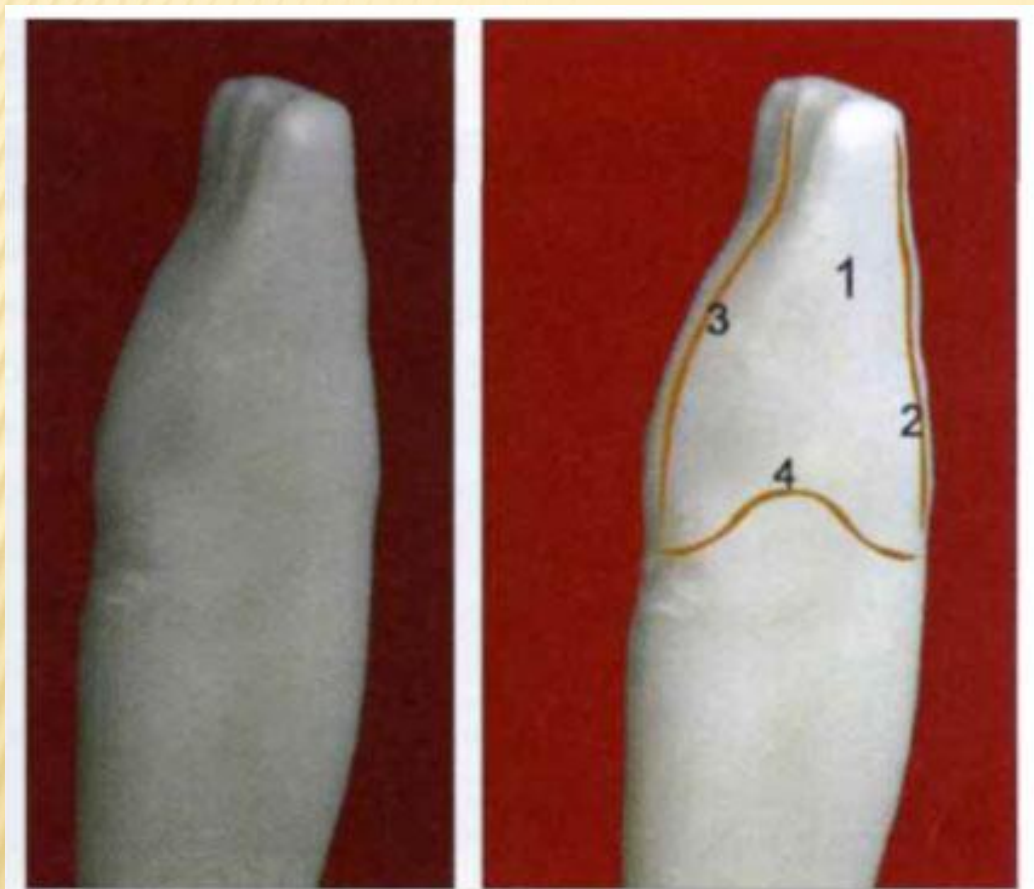
ПЕРВЫЙ РЕЗЕЦ НИЖНЕЙ ЧЕЛЮСТИ



- Язычная поверхность

1 — продольный валик; 2 — медиальный валик; 3 — дистальный валик; 4 — анатомическая шейка; 5 — медиальный угол; 6 — дистальный угол

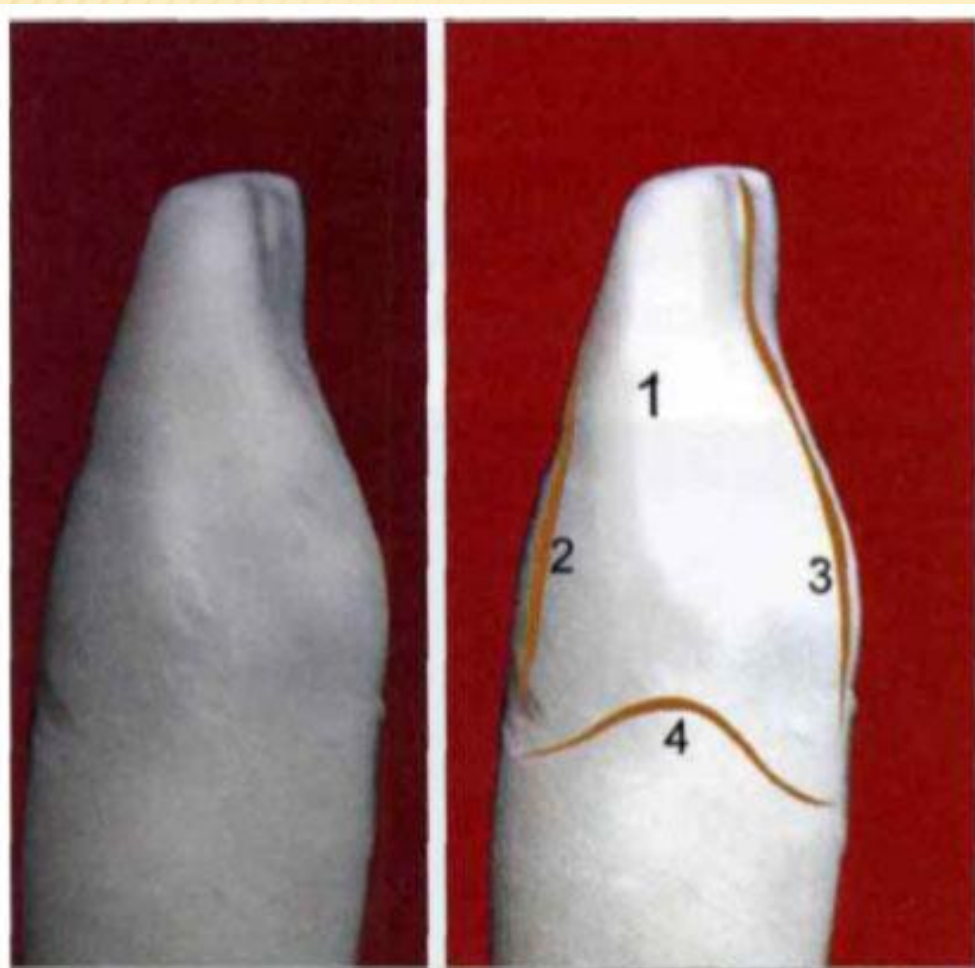
ПЕРВЫЙ РЕЗЕЦ НИЖНЕЙ ЧЕЛЮСТИ



- Медиальная контактная поверхность

1 — медиальная поверхность; 2 — вестибулярный контур; 3 — язычный контур; 4 — анатомическая шейка

ПЕРВЫЙ РЕЗЕЦ НИЖНЕЙ ЧЕЛЮСТИ



- Дистальная контактная поверхность

1 — дистальная поверхность; 2 — вестибулярный контур; 3 — язычный контур; 4 — анатомическая шейка