

Строение тела



**Человек-
это
сложный
живой
организм**



СКЕЛЕТ



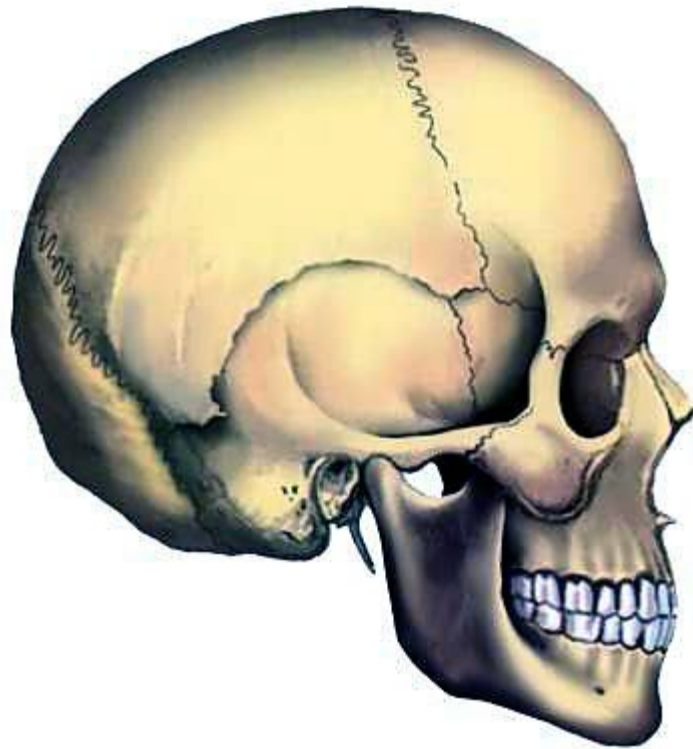
Опорой нашего тела служит скелет, построенный из более чем 200 костей

ПОЗВОНОЧНИК



ЭТО – ОСНОВА СКЕЛЕТА, ПОЗВОНОЧНИК ЗАЩИЩАЕТ
СПИННОЙ МОЗГ.

ЧЕРЕП



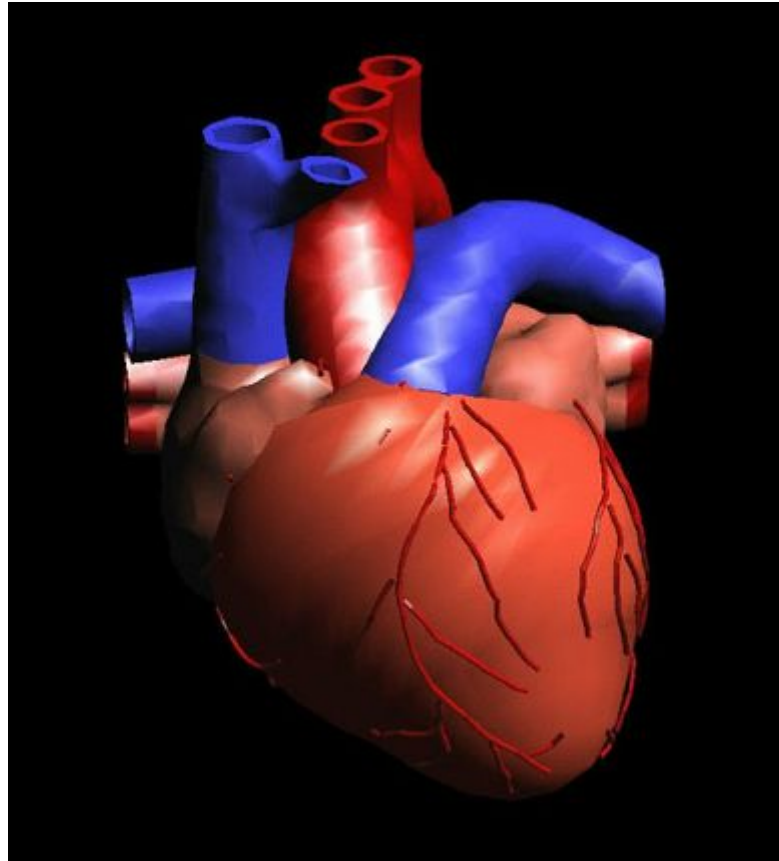
Череп состоит из 26 отдельных костей,
кости черепа защищают головной мозг

МЫШЦЫ



К костям прикрепляются мышцы, без которых мы не смогли бы двигаться. Всего у человека больше 600 мышц.

СЕРДЦЕ



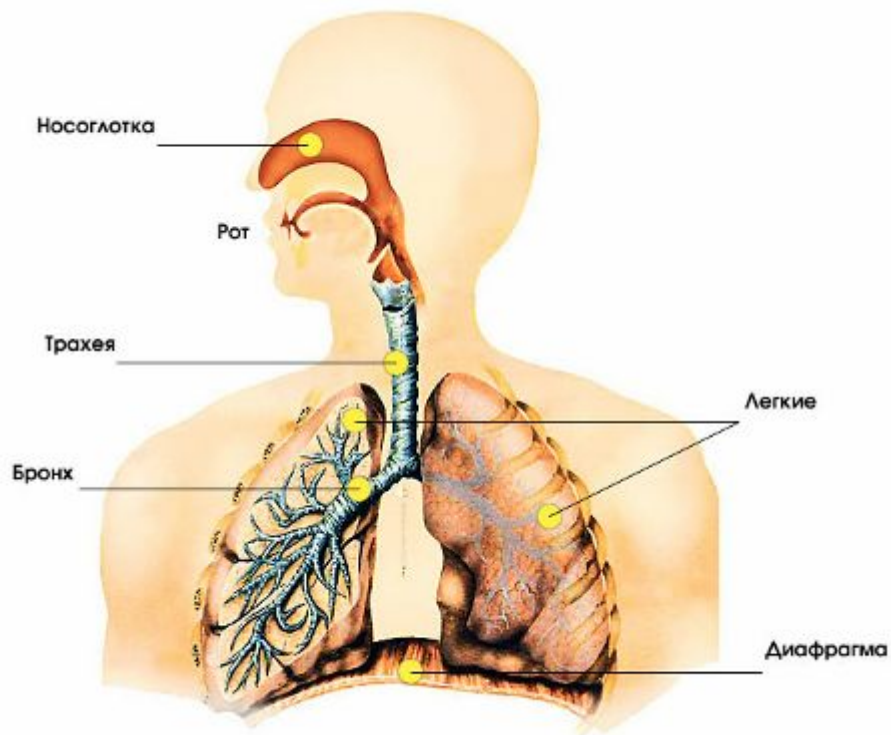
Сердце обеспечивает движение крови по организму.

КРОВЕНОСНАЯ СИСТЕМА



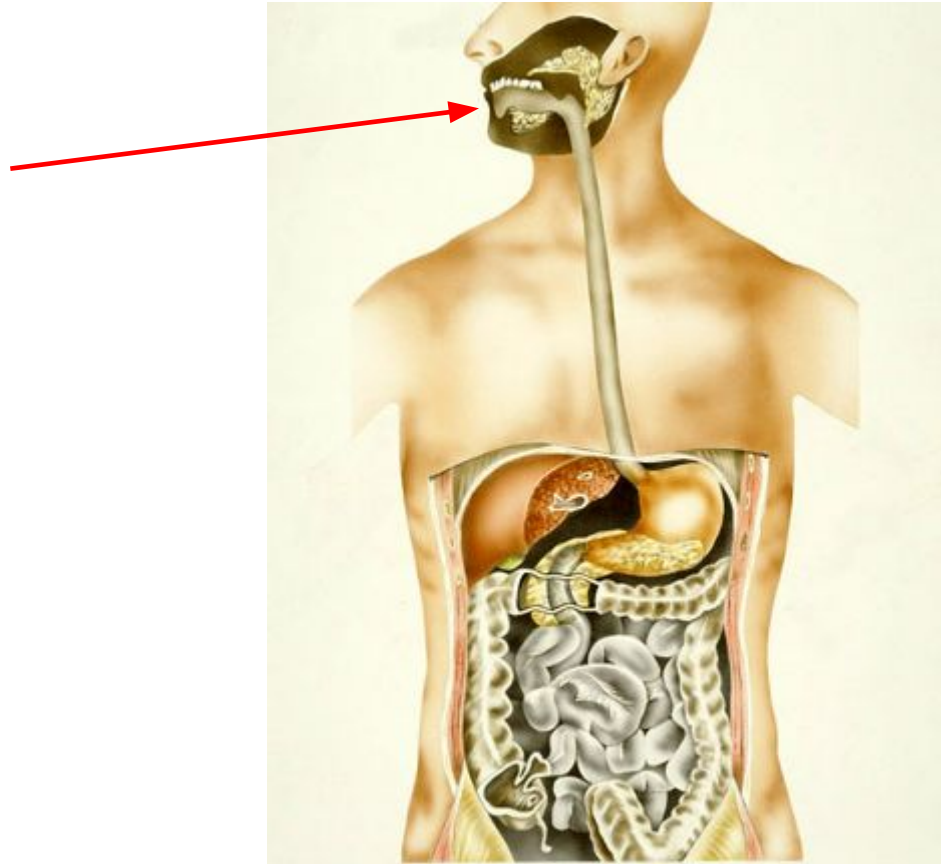
От сердца кровь движется по крупным сосудам — артериям

ЛЁГКИЕ



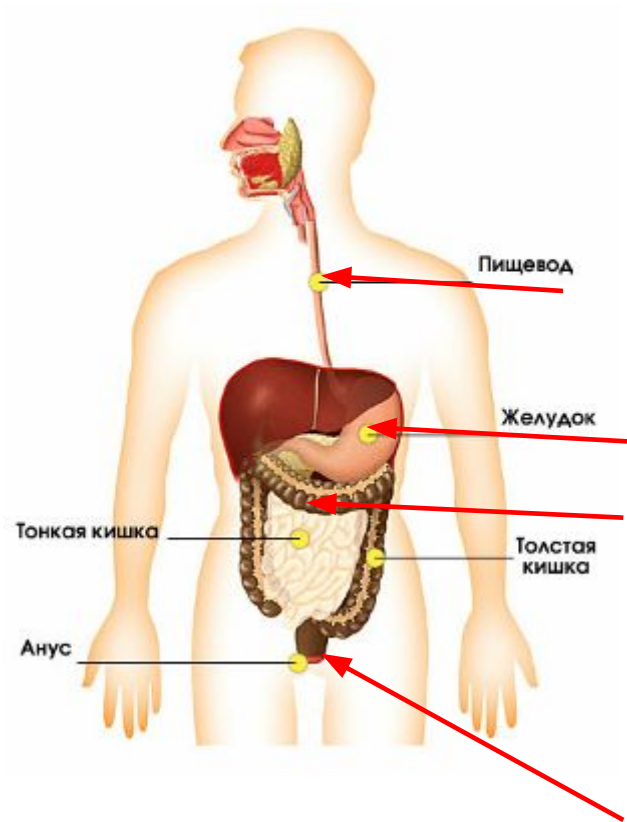
В лёгких кровь обогащается кислородом, необходимым человеку, и освобождается от ненужного ему углекислого газа.

ПИЩЕВАРИТЕЛЬНАЯ СИСТЕМА



ПИЩА, КОТОРУЮ МЫ ЕДИМ ПОПОДАЕТ К НАМ В
ОРГАНИЗМ, ЧЕРЕЗ РОТ.

ЖЕЛУДОК



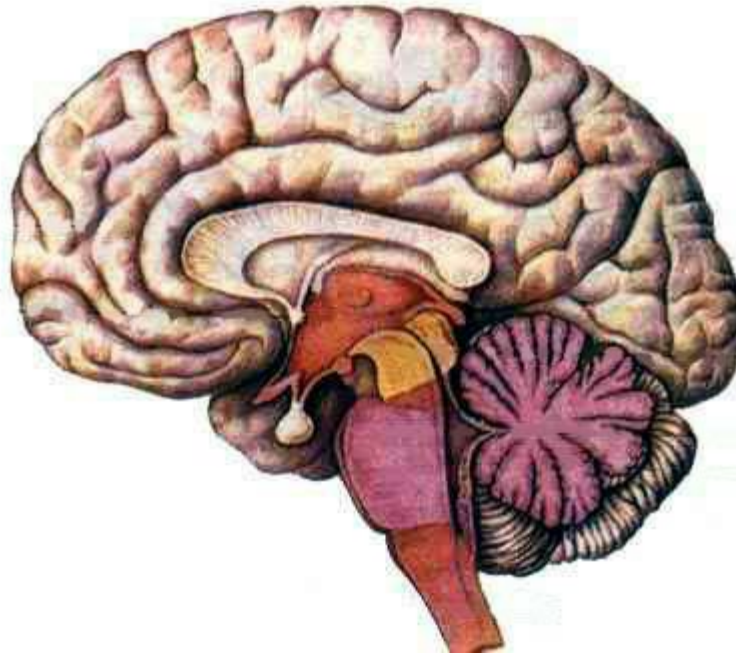
В желудке и кишечнике кровь получает необходимые питательные вещества, поступающие из пищи. А в печени очищается от вредных и ненужных веществ.

НЕРВНАЯ СИСТЕМА



позволяет человеку управлять своим телом, получать информацию как извне, так и изнутри

ГОЛОВНОЙ МОЗГ



находится в голове и контролирует
работу твоего тела

