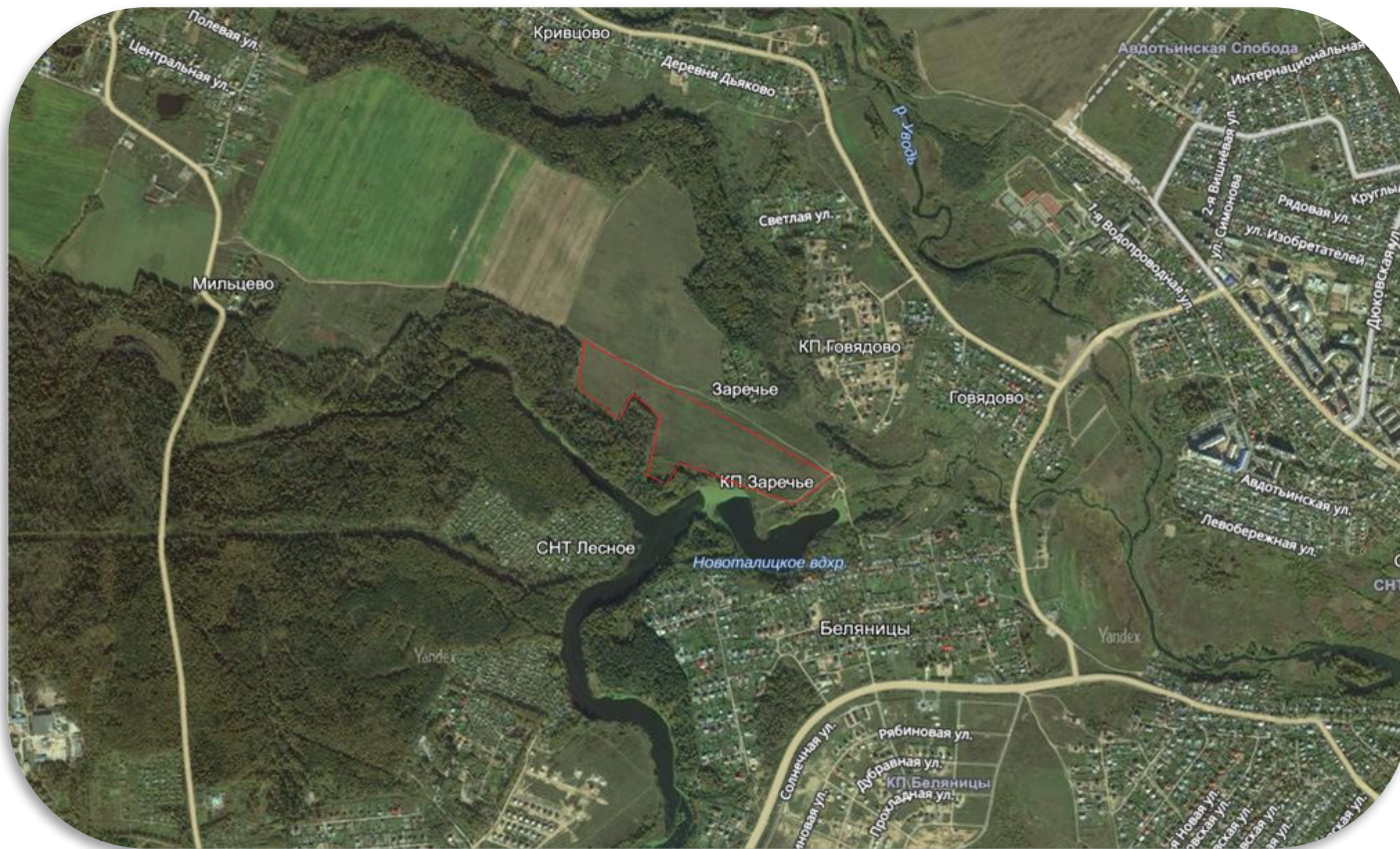


Заречье

КОТТЕДЖНЫЙ
ПОСЕЛОК



~
Поселок
расположен
между деревней
Беляницы
и Говядово, рядом
с одноименными
коттеджными
поселками.



Несмотря на близость к городу, поселок достаточно удалён от шоссе.
По границе проходит река и лесной массив.

Коммуникации:
Электричество – 15кВт на участок
Планируется проведение газопровода

Средняя площадь
участка - 15 соток.

Общее количество
– 66 домовладений

На основной дороге
поселка планируется
въездной комплекс.

В самом живописном месте обустроена
общая зона отдыха с выходом к водоему,
для всех владельцев земельных участков.



■ - граница коттеджного поселка

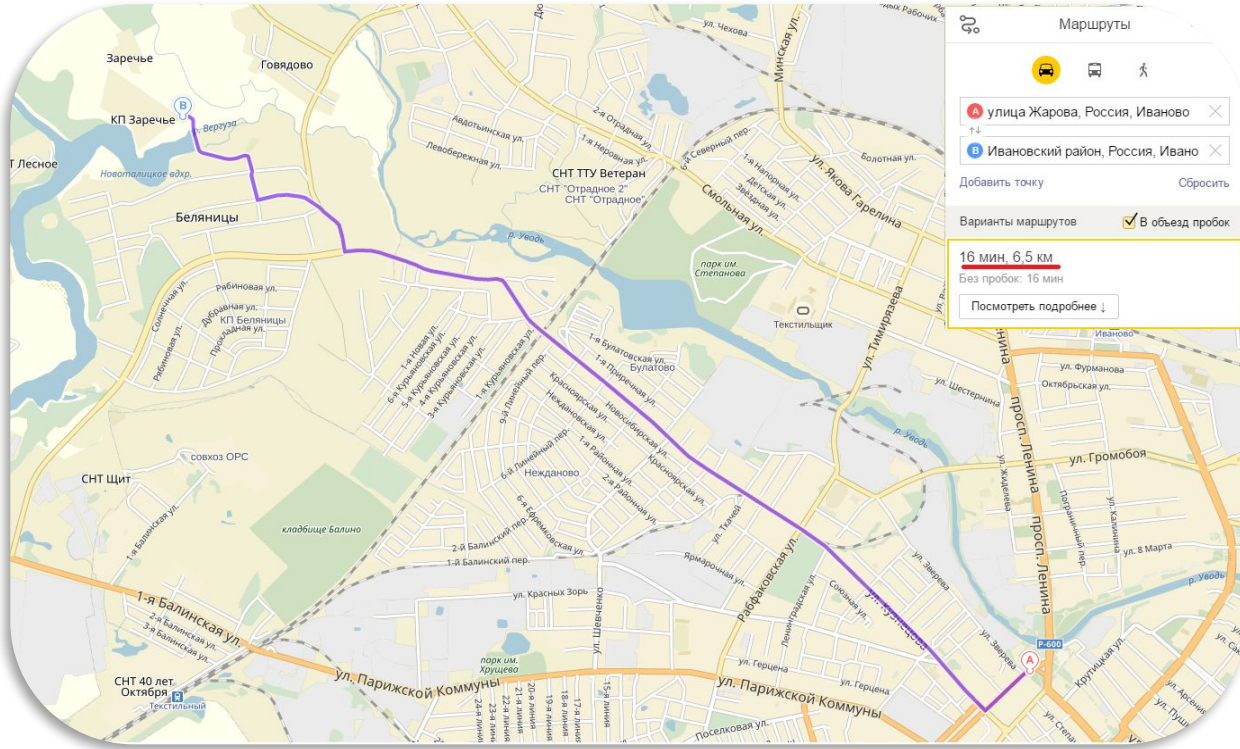
■ - внутренние дороги

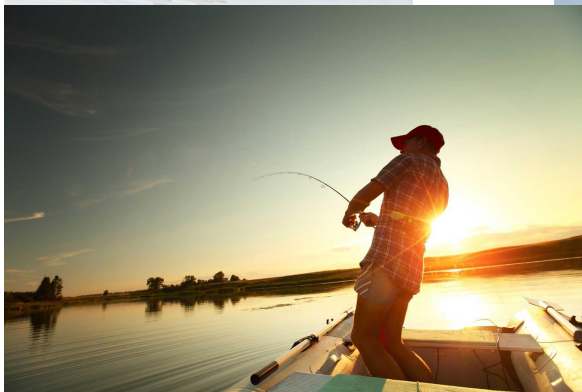
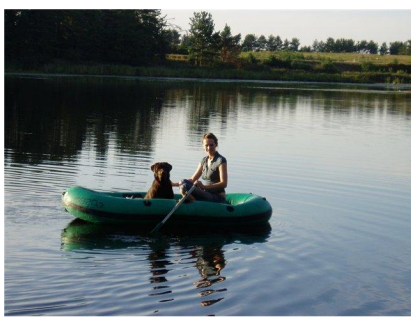
В поселке предусмотрены широкие внутренние дороги с песчано-щебеночным покрытием.

Время в дороге из центра города Иваново до КП Заречье на автомобиле составляет около 15 минут.

~

До остановки Беляницы, что в 800 метрах от поселка, можно добраться на 130 маршрутном такси.





Живописная река Вергуза не оставит равнодушными любителей водных видов отдыха. А располагающаяся рядом с поселком лыжная база «Черная гора», вдохновит к занятиям зимними видами спорта.

Контакты

г. Иваново, пр. Ленина, д. 31

48-88-85

иврегион.рф

vk.com/zareche37

Заречье
**КОТТЕДЖНЫЙ
ПОСЕЛОК**