

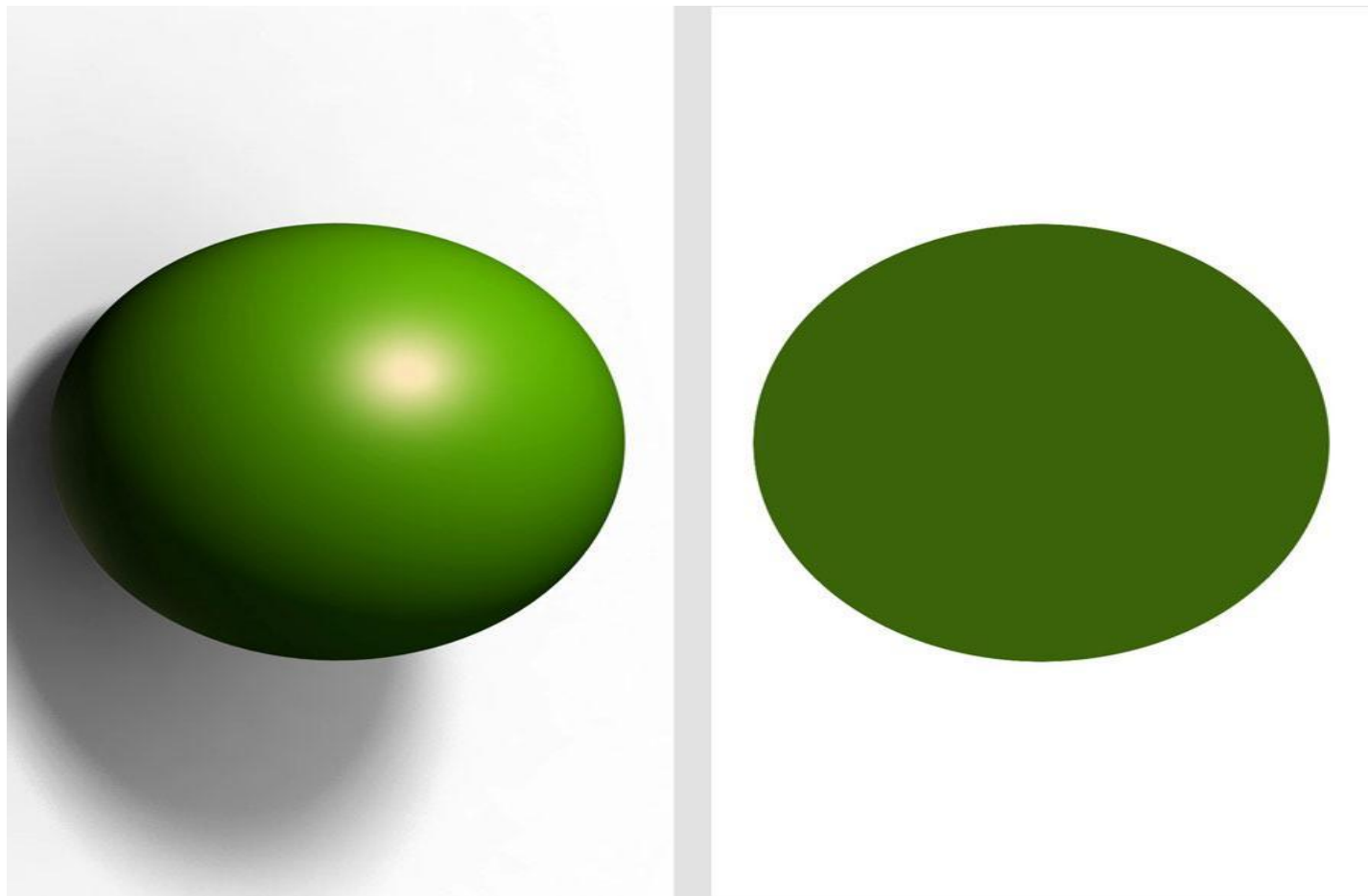
Муниципальное общеобразовательное учреждение города Горловки  
«Школа №16»

## Урок «Технология» 2 класс

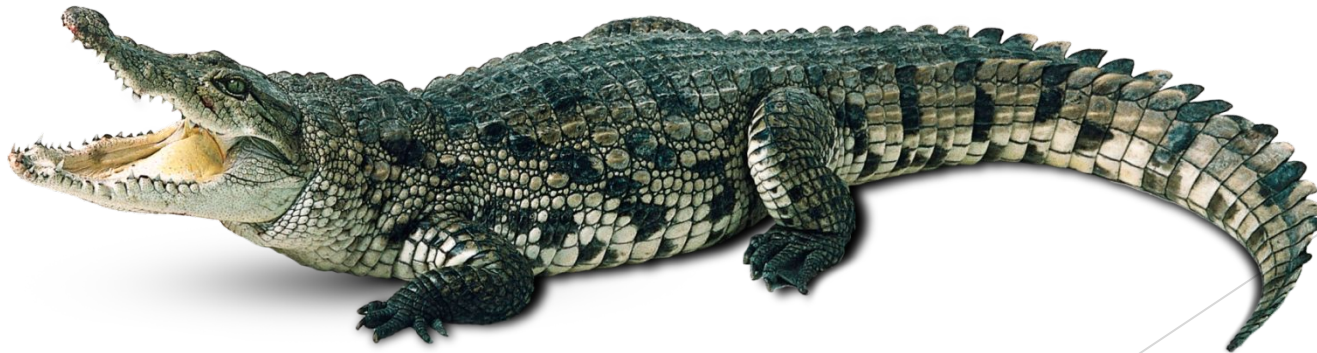
Тема:

**Как плоское превратить в объемное?  
Изготовление изделий с  
использованием с разметкой по  
половине шаблона.**

В чем разница геометрических фигур?



Звери, птицы, рыбы, насекомые живут в разных природных условиях, имеют разный корм, и поэтому у каждого вида животных своя форма тела, форма рта, клюва.



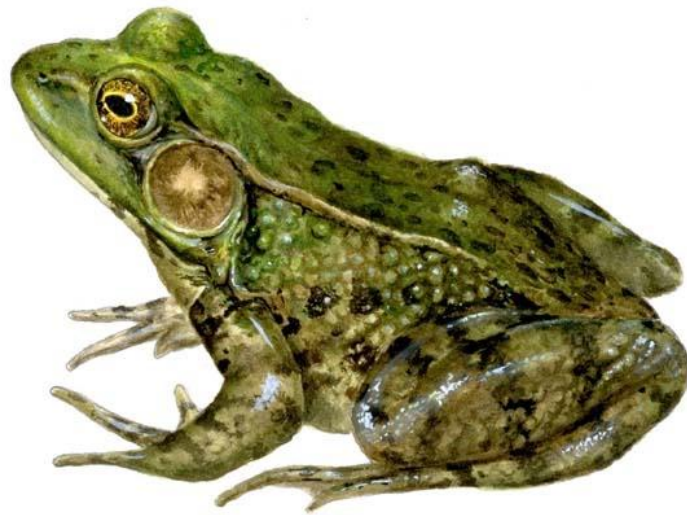
Он живет в  
просторной клетке,  
Говорить с ним любят  
детки:  
Зря его ты не ругай –  
Повторушка...

(попугай).



Травки яркой зеленой.  
Посвящают сказки ей.  
Странным голосом поет.  
Любит жить среди болот.  
С кочки видит все окрест,  
Комаров и мошек ест,  
С ней такие же подружки.  
Догадался кто! ...

(лягушка)

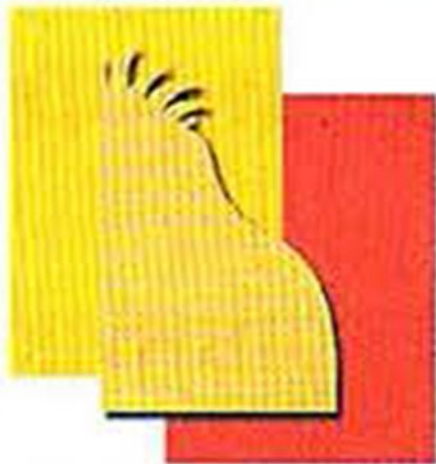




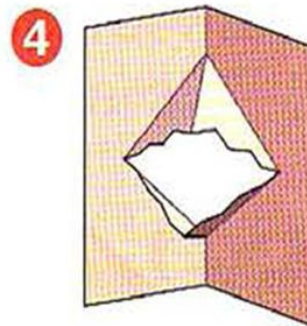
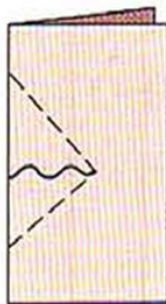
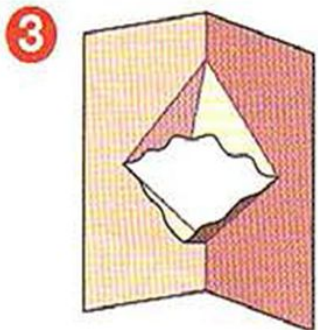
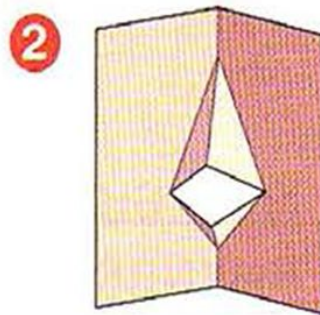
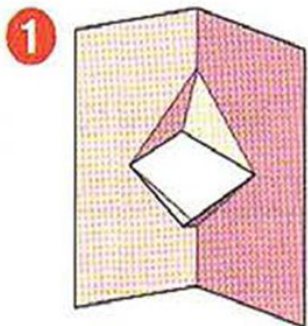


- ▶ Что общего, в чем различия?
- ▶ Какими способами выполнены детали изделия?
- ▶ Из каких материалов лучше изготовить изделия?

# Приготововь:



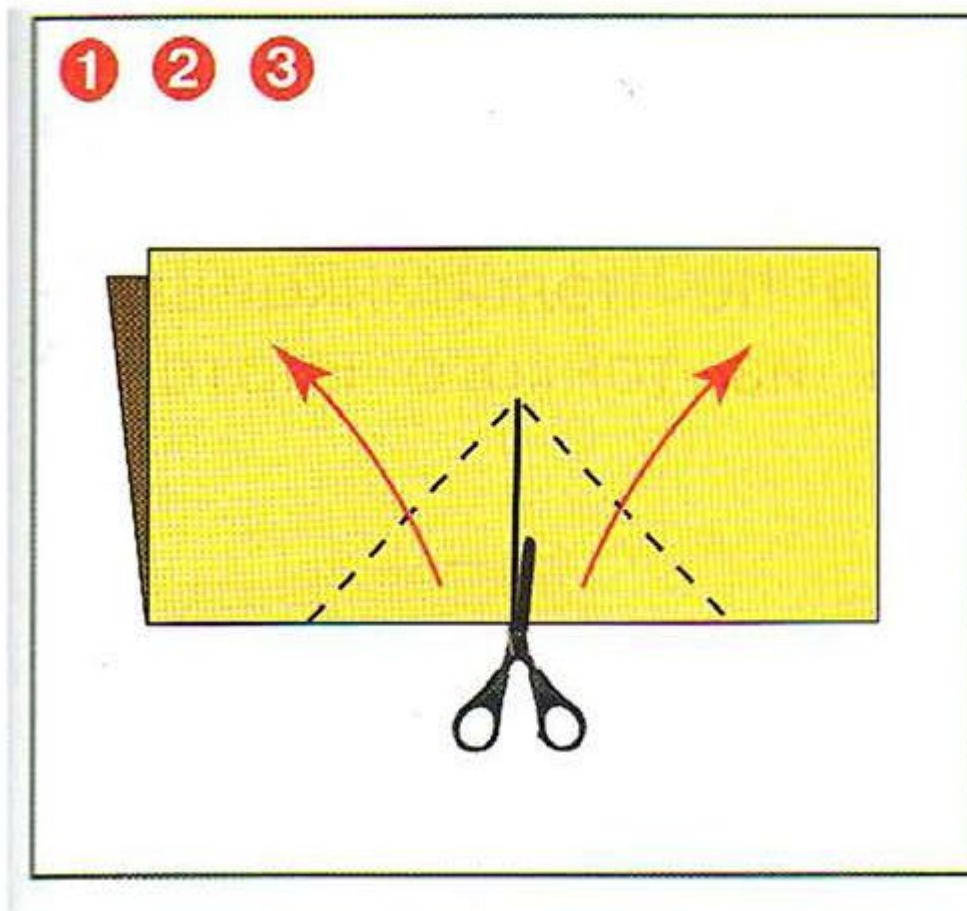
# Варианты клюва



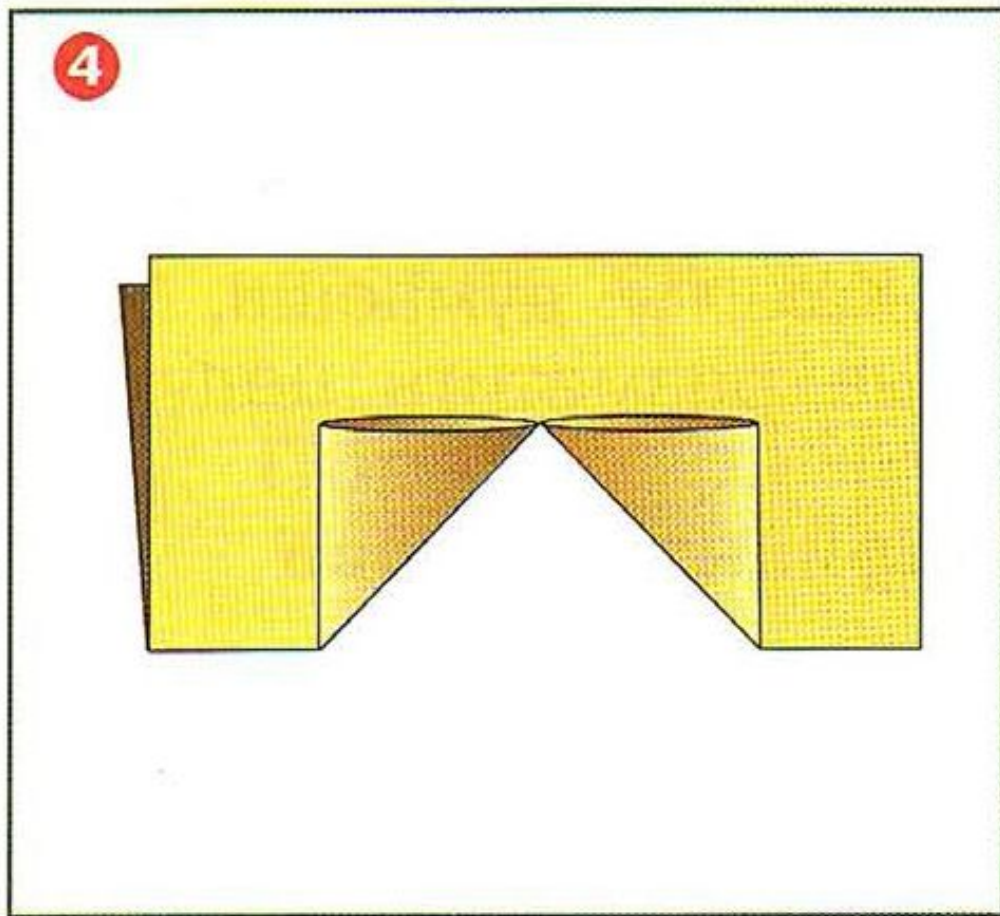


# Изготовление изделия «Клюв попугая»

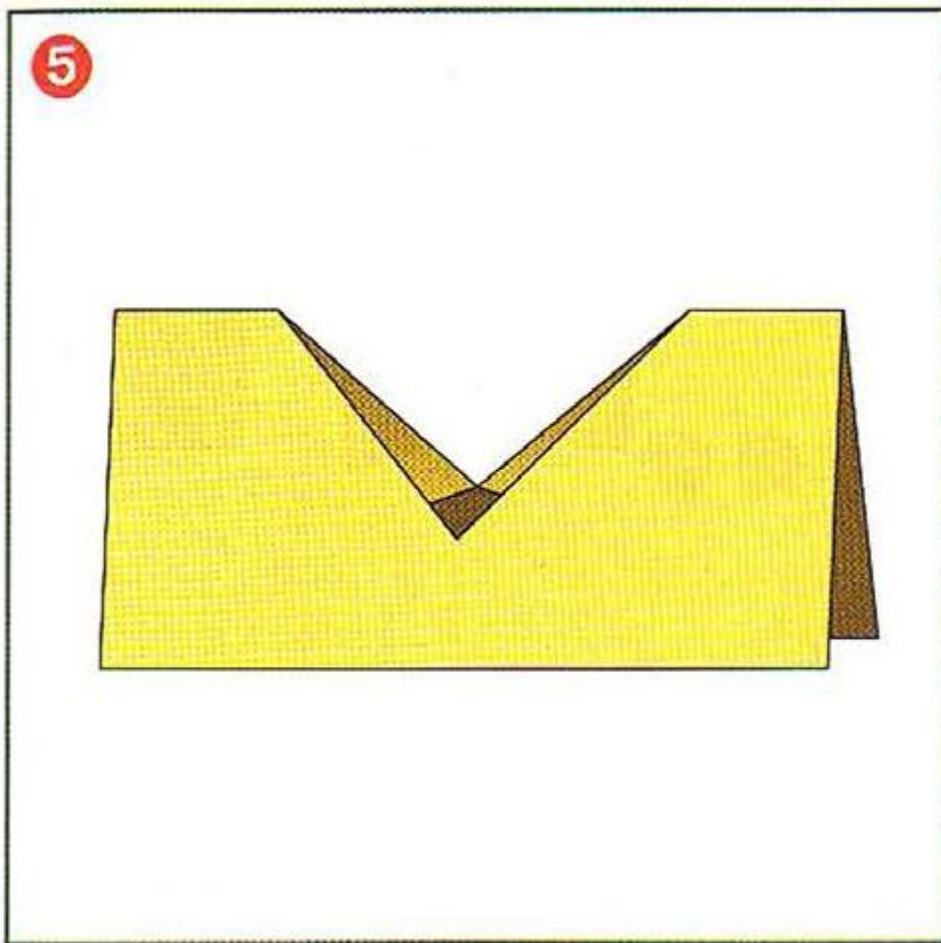
1. Возьми квадратный лист бумаги.
2. Сложи пополам.
3. Выполни надрез.



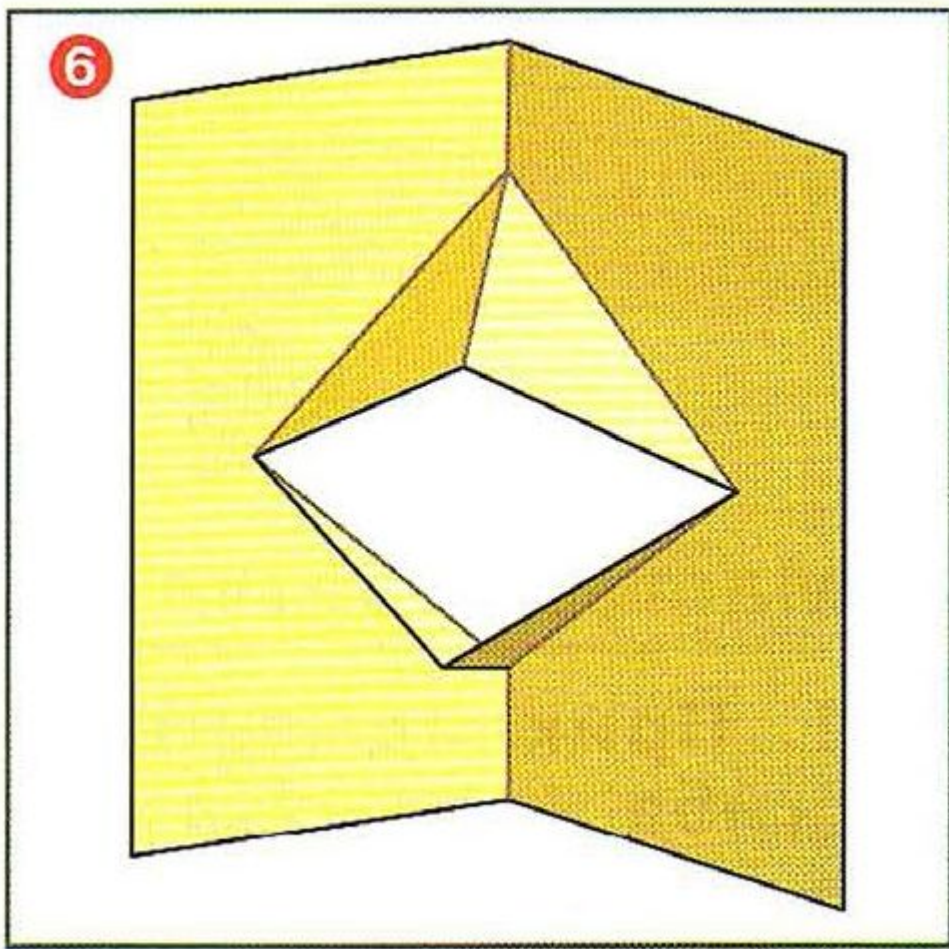
# 4. Отогни края и прогладь.



# 5. Разверни.



6. Вогни треугольники внутрь листа бумаги.  
На что похоже изделие, которое ты изготовил?





# Изделие «Клюв попугая»



## План работы

1. Выполни разметку детали головы с туловищем.

2. Изготовь деталь.

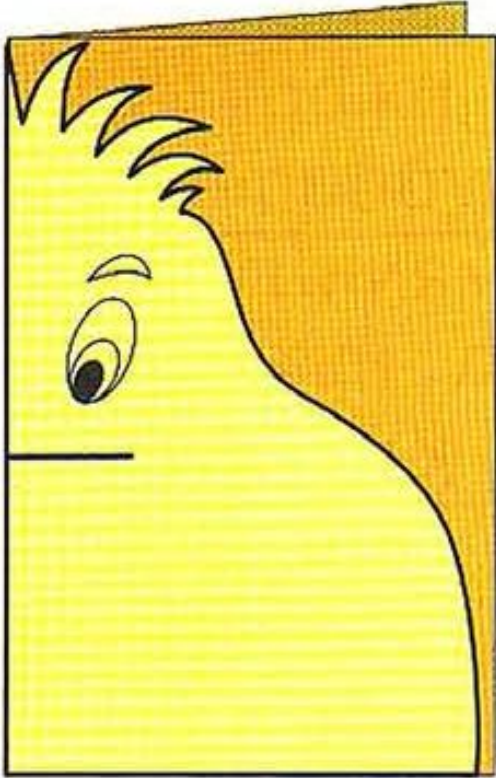
3. Придай форму детали клюва.

4. Собери изделие.

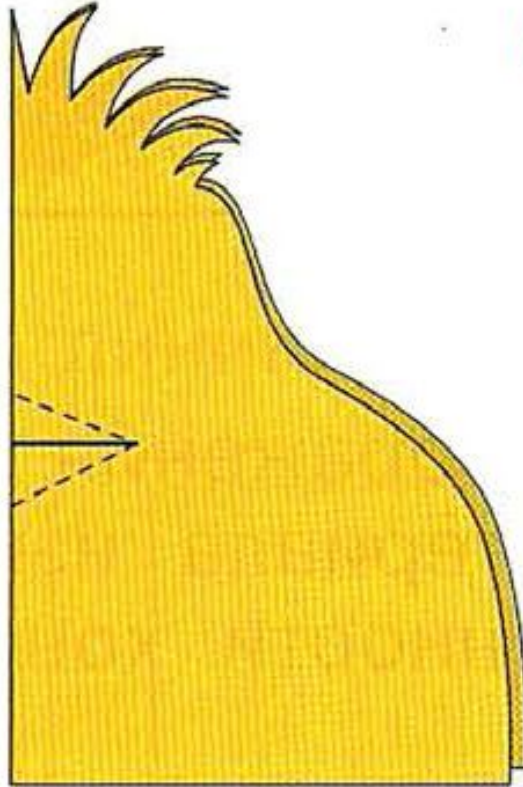
5. Выполни отделку.

Какой этап лишний?

1



2



4

5





# Рефлексия

- ▶ Какую поделку вы сегодня выполнили?
- ▶ Из какого материала?
- ▶ Какой новый технологический прием освоили сегодня?