



РАНХиГС
РОССИЙСКАЯ АКАДЕМИЯ НАРОДНОГО ХОЗЯЙСТВА
И ГОСУДАРСТВЕННОЙ СЛУЖБЫ
ПРИ ПРЕЗИДЕНТЕ РОССИЙСКОЙ ФЕДЕРАЦИИ

Челябинский филиал
Кафедра экономики, финансов и
бухгалтерского учета

**«Абсолютная и относительная экономия
(перерасход) по фонду оплаты труда: понятия,
методика расчёта, экономическая интерпретация
показателей»**

Научный руководитель:
Д.э.н., профессор
Бухтиярова Татьяна Ивановна

Таблица 1. Среднемесячная заработная плата по России и Челябинской области

	2017 год	2018 год	2019 год
Номинальная средняя заработная плата по России	39 167	43 724	47 867
Номинальная заработная плата по Ч.О.	42 735	44 913	48 613
Номинальная заработная плата по Ч.О к номинальной заработной плате по России, %	109,1%	102,7%	101,5%
Реальная заработная плата по Ч.О к номинальной, %	77,6%	79,6%	75,2

Таблица 2. Среднемесячная заработная плата в Челябинской области и в «ПАО ЧЗПСН-Профнастил»

	2017 год	2018 год	2019 год
Номинальная заработная плата по Ч.О.	42 735	44 913	48 613
Номинальная заработная плата по «ПАО ЧЗПСН-Профнастил»	41 934	43 567	44 123
Номинальная заработная плата по «ПАО ЧЗПСН-Профнастил» к номинальной заработной плате по Ч.О., %	98,1%	97,0%	90,7%
Реальная заработная плата по «ПАО ЧЗПСН-Профнастил» к номинальной, %	76,9%	78,2%	79,8%

Таблица 3. Структура себестоимости по элементам затрат «ПАО ЧЗПСН-Профнастил» в 2017-2019 г.

Наименование показателя	2019		2018		2017	
	Сумма, тыс.руб.	Удельный вес в структуре с/с,%	Сумма, тыс.руб.	Удельный вес в структуре с/с,%	Сумма, тыс.руб.	Удельный вес в структуре с/с,%
Материальные затраты	3 818 511	89,4%	3 033 861	90,1	3 707 838	88,0
Расходы на оплату труда	162 479	2,6	129 583	3,8	215 434	5,1
Расходы на социальные нужды	49884	1,2	39698	1,2	45 250	1,1
Амортизация	24 400	0,6	30 461	0,9	28700	0,7
Прочие затраты	265 800	6,2	133	4,0	216 567	5,1
Итого по элементам затрат	4 271 190	100	3 367 107	100	4 213 539	100



- ▶ Прибыль на 1 рубль=(Прибыль/Трудовые затраты) (1)
- ▶ Прибыль на 1 рубль2017=(148 456 000/215 434 000)=0,69 р
- ▶ Прибыль на 1 рубль2018=(88 893 000/129 583 000)=0,68 р
- ▶ Прибыль на 1 рубль2019=(260 504 000/162 479 000)=1,6 р



Таблица 4. Темпы изменения прибыли и темпы изменения трудовых затрат

	2017	2018	2019	Отклонение,		Темпы	
				руб		изменения, %	
				2018 к 2017	2019 к 2017	2018 к 2017	2019 к 2017
Прибыль, тыс.руб.	148 456	88 893	260 504	-59 563	114 048	59,9%	175,5%
Трудовые затраты, тыс.руб.	215 434	129 583	162 479	-85 851	-52 955	60,1%	75,4%

Монографический обзор понятийного аппарата

№ п/п	Автор	Источник	Определение
	Алиев И. М.	Алиев И. М. Экономика труда: учебник и практикум для вузов / И. М. Алиев, Н. А. Горелов, Л. О. Ильина. – 4-е изд., перераб. и доп. – Москва: Издательство Юрайт, 2020. – 486 с.	Фонд оплаты труда (ФОТ) – <u>это общая сумма средств в денежной и натуральной формах, распределяемая между работниками предприятий в соответствии с результатами, количеством и качеством труда.</u>
2	Горелов Н.А.	Горелов Н. А. Оплата труда персонала: методология и расчеты: учебник и практикум для вузов / Н. А. Горелов. – Москва: Издательство Юрайт, 2020. – 412 с.	Фонд оплаты труда - <u>это денежные средства предприятия, которые рассчитываются для выплаты персоналу за оказанные им услуги за определенный временной период.</u>
3	Дементьев Н. В.	Дементьев Н. В. Анализ эффективности использования фонда оплаты труда// Проблемы организации учета и анализа финансово-хозяйственной деятельности предприятий-2019.	Фонд оплаты труда (фот)– это все расходы на заработную плату персонала, в том числе премии, надбавки, компенсации <u>из любого источника финансирования</u>
4	Горбунова, Г. В.	Горбунова, Г. В. Экономика организации: учебное пособие / Г. В. Горбунова. – Москва: Прометей, 2018. – 164 с.	Фонд оплаты труда (ФОТ) - это совокупность средств фирмы (как в денежной, так и в натуральной форме), затраченных за определенный временной промежуток <u>на выплаты трудовому коллективу.</u>
5	Куприянова Л. М.	Куприянова Л. М. Комплексный экономический анализ// Экономика. Бизнес. Банки-2018.	Фонд оплаты труда (ФОТ) состоит из двух частей: заработной платы и премиальных сумм. В него входят выплаты в пользу работника: <u>зарплата, надбавки и доплаты к ней, премии, отпускные, матпомощь и другие отчисления.</u>

Таблица 6. Структура фонда оплаты труда «ПАО ЧЗПСН-Профнастил»

	2017 г		2018 г		2019 г	
	Сумма, тыс. руб.	Удельн ый вес, %	Сумма, тыс. руб.	Удельн ый вес, %	Сумма, тыс. руб.	Удельн ый вес, %
Фонд оплаты труда	302 440	100,00	138 521	100,00	162 479	100,00
Фонд начисленной заработной платы работников за отчетный период	287 884	93,5	126 766	93,3	151 515	93,4
Доплаты	11 525	3,5	4678	3,4	5 523	3,4
Надбавки	6 031	3,3	4 128	3,1	5 132	3,2



Таблица 7. Темпы изменения средней численности работающих и рабочих.

	2017 год	2018 год	2019 год	Отклонение, чел.		Темпы изменения, %	
				2018 к 2017	2019 к 2017	2018 к 2017	2019 к 2017
Численность работающих, человек	593	331	390	-257	-203	55,8%	65,7%
Численность рабочих, человек	432	235	278	-197	-154	54,4%	64,3

Таблица 8. Темпы изменения среднегодовой заработной платы
работающего и рабочего

	2017 год	2018 год	2019 год	Отклонение, тыс. руб.		Темпы изменения, %	
				2018 к 2017	2019 к 2017	2018 к 2017	2019 к 2017
Среднегодовая заработная плата одного работающего, тыс. руб	488,8	383,0	388,5	-105,8	-100,3	78,3%	79,5%
Среднегодовая заработная плата одного рабочего, тыс.руб	469,7	377,6	381,5	-92,1	-88,2	80,4%	81,2%

Таблица 9. Темпы изменения оценочных показателей «ПАО ЧЗПСН-Профнастил»

	2018 к 2017	2019 к 2017
Темпы изменения среднегодовой заработной платы одного работающего, %	78,3%	79,5%
Темпы изменения среднегодовой заработной платы одного рабочего, %	80,4%	81,2%
Темпы изменения численности работающих, %	55,8%	65,7%
Темпы изменения численности рабочих, %	54,4%	64,3%

Таблица 10. Удельный вес рабочих в общей численности

	2017 год	2018 год	2019 год
Среднесписочная численность работающих, человек	593	331	390
Среднесписочная численность рабочих, человек	432	235	278
Удельный вес рабочих в общей численности, %	72,8%	70,0%	71,3%

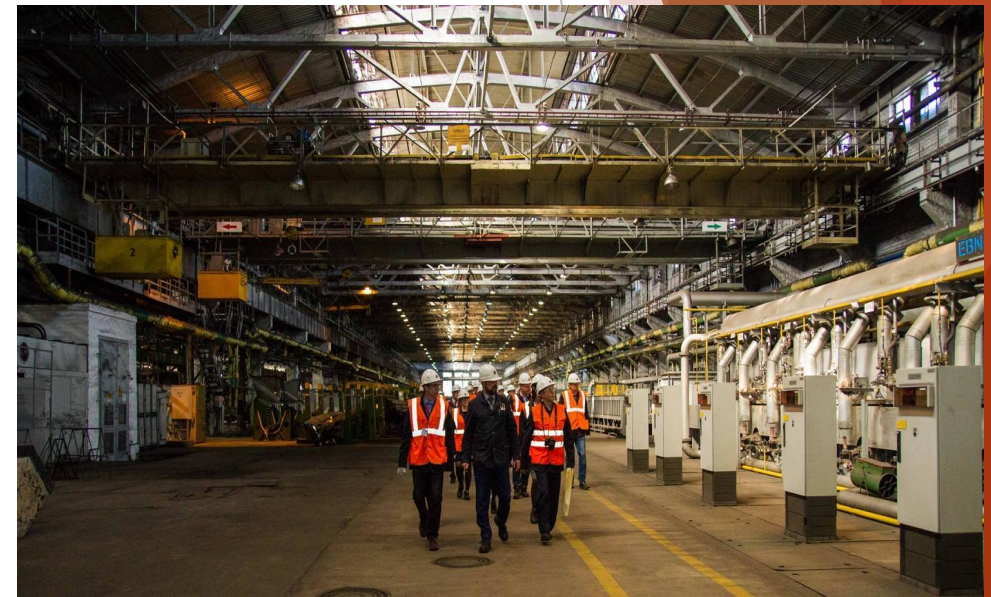


Таблица 11. Исходные данные факторного анализа

	2017	2018	2019
Удельный вес рабочих в общей численности	72,8%	70,0%	71,3%
ФОТ рабочих, тыс. руб.	202 910,4	88 736	106 057

1) Влияние удельного веса рабочих в общей численности на отклонения ФОТ рабочих:

$$\Delta \text{ФОТ}(\text{рабочих}) = (\text{Удельный вес рабочих}(\text{отчет}) - \text{Удельный вес}(\text{баз})) * \text{ФОТ рабочих}(\text{баз}) \quad (4)$$

$$\Delta \text{ФОТ}(\text{рабочих}) = (\text{Удельный вес рабочих 2018} - \text{Удельный вес рабочих 2017}) * \text{ФОТ рабочих 2017} = (70 - 72,8) * 202\,910,4 = -568\,149,1 \text{ тыс.руб}$$

$$\Delta \text{ФОТ}(\text{рабочих}) = (\text{Удельный вес рабочих 2019} - \text{Удельный вес рабочих 2017}) * \text{ФОТ рабочих 2017} = (71,3 - 72,8) * 202\,910,4 = -304\,365,6 \text{ тыс.руб}$$

2) Влияние ФОТ рабочих на отклонение ФОТ работающих:

$$\Delta \text{ФОТ(работающих)} = \text{ФОТ рабочих (отчет)} - \text{ФОТ рабочих (баз)} * \text{Уд вес (баз)} \quad (8)$$

$$\begin{aligned} \Delta \text{ФОТ(работающих)} &= \text{ФОТ рабочих (2018)} - \text{ФОТ рабочих (2017)} * \text{Уд вес (2017)} = (88\,736\,000 - 202\,910\,400) * 70 = \\ &= -7\,992\,208\,000 \end{aligned}$$

$$\begin{aligned} \Delta \text{ФОТ(работающих)} &= \text{ФОТ рабочих (2019)} - \text{ФОТ рабочих (2017)} * \text{Уд вес (2017)} = (106\,057\,000 - 202\,910\,400) * 70 = \\ &= -6\,779\,738\,000 \end{aligned}$$

Таблица 12. производительности труда на примере «ПАО ЧЗПСН-Профнастил»

	2017 год	2018 год	2019 год
Выручка, тыс руб	4 532 869	3 396 455	4 748 739
Среднесписочная численность работающих	593	331	390
Производительность труда работающих	7 644,0	10 261,2	12 176,3
Среднесписочная численность рабочих	432	235	278
Производительность труда рабочих	10 492,8	14 453,0	17 081,8

Таблица 13. Темпы изменения производительности труда работающих и рабочих

14 слайд

	2018 к 2017	2019 к 2017
Производительность труда работающих	134,2%	159,3%
Производительность труда рабочих	137,7%	162,8%

$$\text{Коп} = \frac{\text{Темпы производительности труда рабочих}}{\text{Темпы производительности труда работающих}} \quad (6)$$

$$\text{Коп}_{2018} = 137,7 / 134,2 = 1,03$$

$$\text{Коп}_{2019} = 166,3 / 163,4 = 1,02$$

Таблица 13. Соответствие темпов роста производительности труда и среднегодовой заработной платы на примере «ПАО ЧЗПСН-Профнастил»

	2017 год	2018 год	2019 год	Темпы изменения, %	
				2018/2017	2019/2017
Производительность труда работающих	7 644,0	10 261,2	12 432,7	134,2%	163,4%
Производительность труда рабочих	10 492,8	14 453,0	17 441,5	137,7%	166,3%
Среднегодовая зарплата одного работающего, тыс. руб	488,8	383,0	388,5	78,3%	79,5%
Среднегодовая зарплата одного рабочего, тыс.руб	469,7	377,6	381,5	80,4%	81,2%

Организационно-экономические, организационно-управленческие и экономические решения:

- Повышение производительности труда, за счет оптимизирования и улучшения рабочих процессов по льготным условиям и за счет бюджетных средств.
- Пересмотреть систему фонда оплаты труда рабочих
- Обучение, стимулирование работающих, качественный подбор персонала;
- Повышение доли рабочих в общей численности работающих.

