

**МЕЖДУНАРОДНЫЙ
УНИВЕРСИТЕТ**



**INTERNATIONAL
UNIVERSITY**

ХАЛЫҚАРАЛЫҚ УНИВЕРСИТЕТІ

CISCO 3. SCALING NETWORKS

**Сравнение коммутаторов
серий 2960 и 3560**

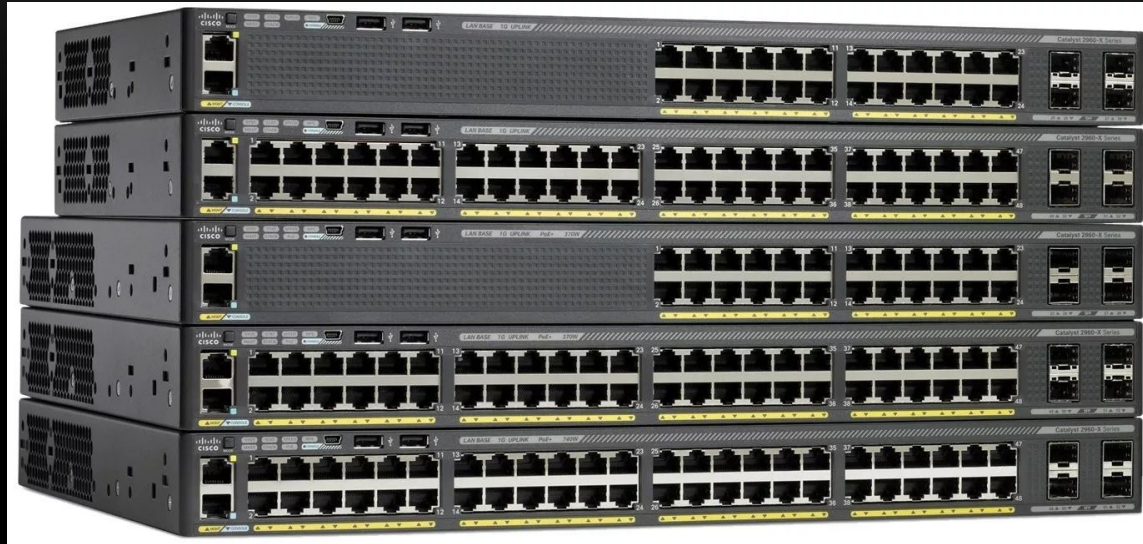
Выполнила: Сержанова Д.
Группа: РЭТ-1601к
Проверила: Кожаметова Б.

ЧТО ТАКОЕ КОММУТАТОР?



Сетевой коммутатор (от англ. switch – переключатель) – устройство, предназначенное для соединения нескольких узлов компьютерной сети в пределах одного или нескольких сегментов.

Коммутатор Cisco Catalyst серии 2960



Коммутаторы Cisco® Catalyst® серии 2960-X — это стекируемые коммутаторы с фиксируемой конфигурацией и поддержкой Gigabit Ethernet, обеспечивающие доступ корпоративного класса для использования в комплексах зданий и филиалах

Основные характеристики продукта

- 24 или 48 портов Gigabit Ethernet с высокой пропускной способностью канала
- FlexStack Plus для объединения в стек до восьми коммутаторов с пропускной способностью
- стека в 80 Гбит/с (опция)
- Поддержка технологии Power over Ethernet Plus (PoE+), обеспечивающей до 740 Вт
- Сниженное энергопотребление и улучшенные возможности управления энергопотреблением
- Интерфейсы управления USB и Ethernet для упрощения эксплуатации
- 24-портовый безвентиляторный коммутатор PoE для развертывания вне коммутационного шкафа
- Бесперебойное питание благодаря опциональным двойным источникам питания с возможностью замены на месте

Коммутатор Cisco Catalyst серии 3560



Серия Catalyst 3560 - это энергосберегающие коммутаторы Fast Ethernet уровня 3 следующего поколения. Они поддерживают технологию Cisco EnergyWise, которая помогает компаниям управлять энергопотреблением сетевой инфраструктуры и подключенных к сети устройств.

- Основные характеристики
- 24 портов 10/100
- 2 Модульных (SFP) uplink'a
- Пропускная способность 8,8 Гбит/с
- Производительность маршрутизации 6.6 млн. пакетов/с
- Неблокируемый (Wire-speed производительность)
- Тип поддерживаемых транков 802.1q или ISL
- Тип поставляемого ПО - EMI или SMI
- Объем flash памяти 16Мб
- Объем ОЗУ 128Мб
- Размеры (ВхШхГ) 1,75х17,5х11,81 дюймов

Сравнение:

Возможности	Catalyst 2960-X/XR	Catalyst 3650
Полоса пропускания в стеке (Gbps)	80	160
Двойные модули питания и охлаждения с возможностью горячей замены		√
Cisco StackPower		
Stateful switchover (SSO)		√
Память/flash	512MB/128MB	4GB/2GB
Power over Ethernet Plus (PoE+)	Частичная	Полная
Cisco UPOE		
Модульные аплинки		
Поддержка Layer 3	2960-XR, но не 2960-X	√
Cisco TrustSec: Security group tag (SGT)	SXP	√
Cisco TrustSec: Cisco MACsec	Аппаратная поддержка	Аппаратная поддержка
Cisco TrustSec: Device sensor	2960-XR, но не 2960-X	Аппаратная поддержка

Возможности	Catalyst 2960-X/XR	Catalyst 3650
Medianet: Mediatrace		Аппаратная поддержка
Medianet: Performance monitor		Аппаратная поддержка
Quality of service (QoS)	Обычная	Продвинутая
Smart install (director/client)	Client	√
Embedded Event Manager (EEM)		√
Конвергентный проводной-беспроводной доступ (встроенный беспроводной контроллер)		√
Число беспроводных точек доступа с поддержкой конвергентного доступа (на стек/свитч)		25
Шлюз Service discovery (шлюз Bonjour)		√
Software-defined networking (SDN)/OnePK		Аппаратная поддержка