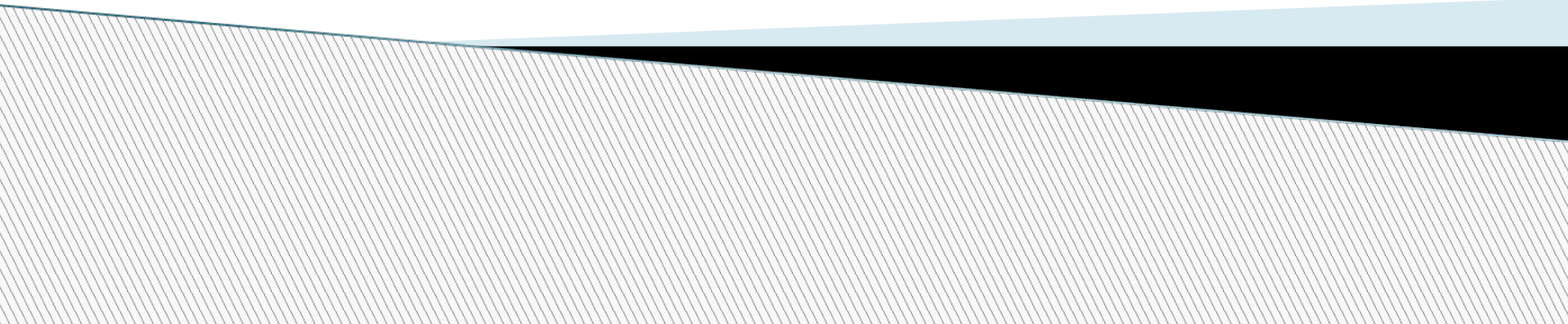
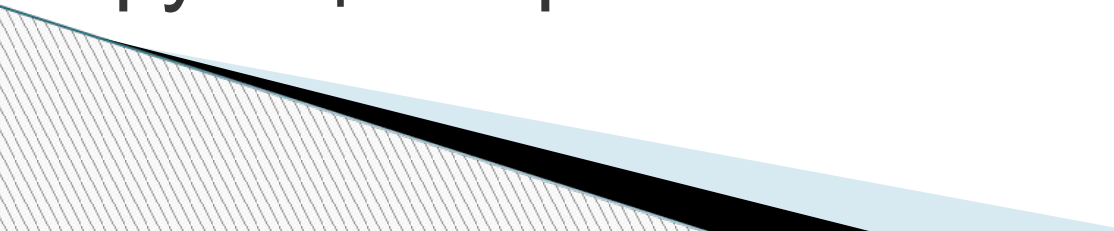


Человеческий глаз



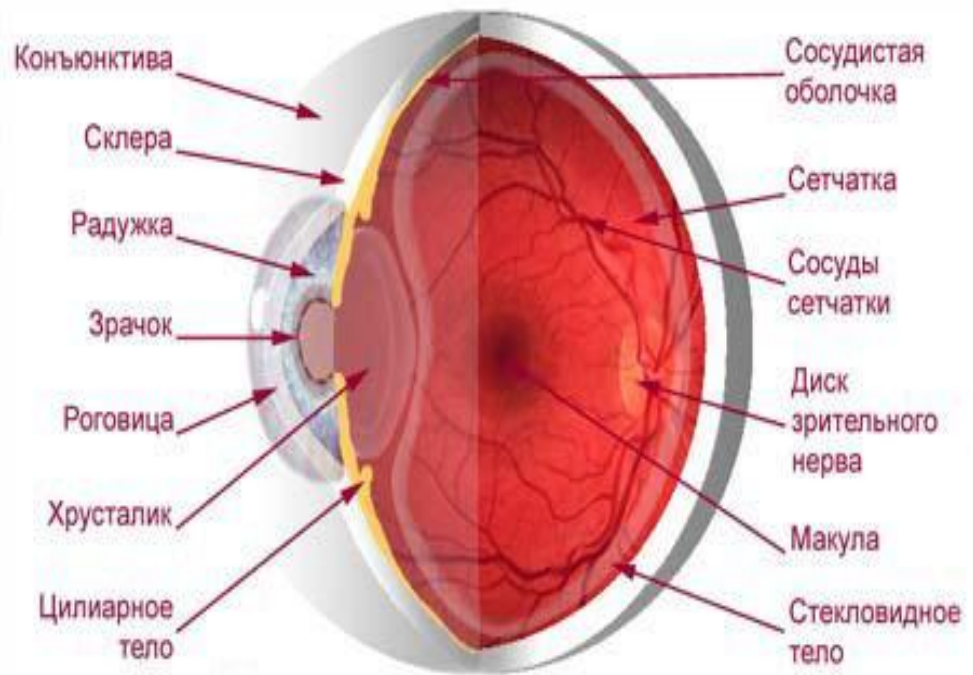
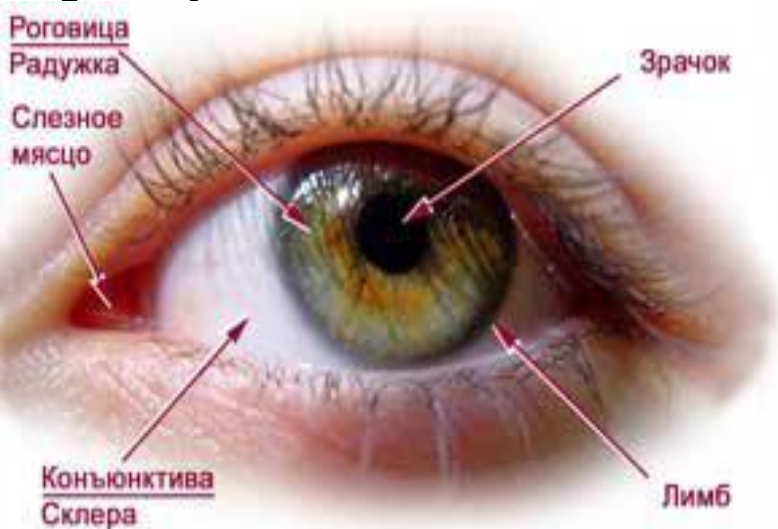
Что же такое глаз?

Глаз (от латинского *oculus*) — парный сенсорный орган (орган зрительной системы) человека и животных, обладающий способностью воспринимать электромагнитное излучение в световом диапазоне длин волн и обеспечивающий функцию зрения.

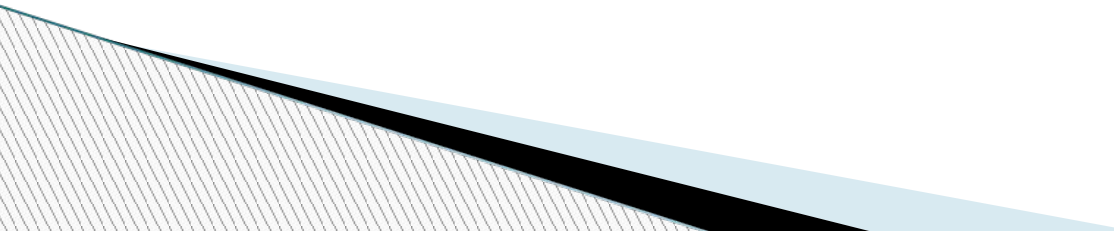


Его строение

Ниже представлены графические изображения, дающие представление о внешнем виде глаза и внутреннем его устройстве.



Важные аппараты глаза:

1. **Светопреломляющий аппарат**
 2. **Аккомодационный аппарат**
 3. **Рецепторный аппарат**
- 

Аппараты и их составляющие:

Светопреломляющий аппарат: роговица, камерная влага, хрусталик, стекловидное тело, позади которого лежит сетчатка.

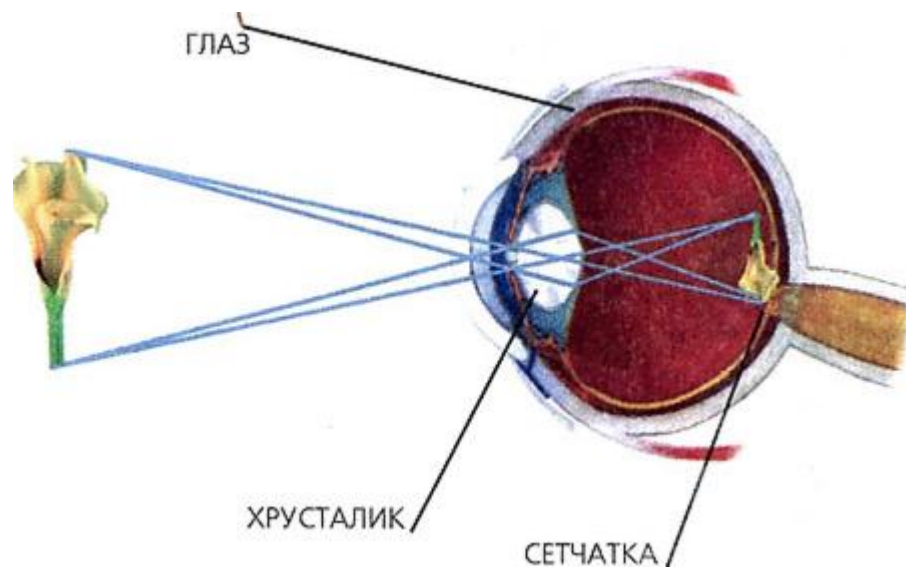
Аккомодационный аппарат: радужка с отверстием в центре — зрачком — и ресничное тело с ресничным пояском хрусталика.

Рецепторный аппарат: зрительная часть сетчатки, содержащей фоторецепторные клетки, а также тела и аксоны нейронов, расположенных поверх сетчатки и соединяющиеся в слепом пятне в зрительный нерв.

Принцип работы глаза

Свет, отраженный от предмета проходит через хрусталик, выполняющий роль двояковыпуклой линзы, и фокусируется на поверхности сетчатой оболочки (сетчатки).

В них информация об интенсивности светового потока и длине волны (цвете) преобразуется в нервные импульсы, которые по зрительному импульсу поступают в мозг. За восприятия цвета предмета отвечают колбочки. Они различают все цвета, но только если интенсивность света достаточна.



□ The end или как ВИДИТ
это наш глаз - рцә әцҭ